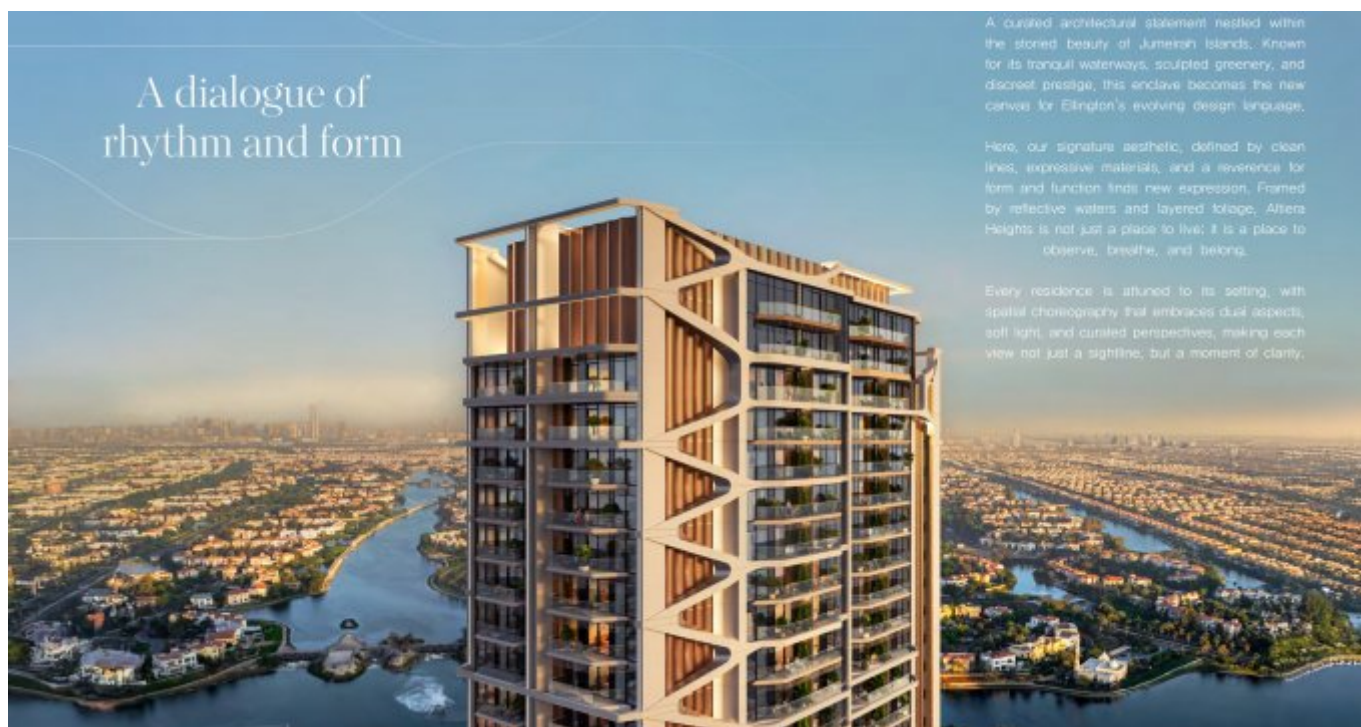


Dubai Jumeirah Islands Residenze esclusive fronte acqua



A dialogue of
rhythm and form

A curated architectural statement nestled within the storied beauty of Jumeirah Islands. Known for its tranquil waterways, sculpted greenery, and discreet prestige, this enclave becomes the new canvas for Ellington's evolving design language.

Here, our signature aesthetic, defined by clean lines, expressive materials, and a reverence for form and function finds new expression. Framed by reflective waters and layered foliage, Alfera Heights is not just a place to live; it is a place to observe, breathe, and belong.

Every residence is attuned to its setting, with spatial choreography that embraces dual aspects, soft light, and curated perspectives, making each view not just a sightline, but a moment of clarity.

Costi Interventi

Prezzo d'acquisto

Prezzo su richiesta

Dettagli della proprietà

Camere	5
Numero di camere da letto	2
Numero di bagni	3
Numero di gabinetti separati	1
Posti auto	1
Numero di balconi	1
Condizione della proprietà	La prima volta
vecchio / nuovo edificio	Nuova costruzione
Stato di Vendita	Aperto

Caratteristiche

Categorizzazione generale	Lussuoso
Bagno	Doccia
Cucina	Aperto
Genere di riscaldamento	Centrale
Air-conditioned	Sì

Ascensore, ascensore	Persone
furbished	completamente
TV via cavo/satellite	Sì
Storrage	Sì
anziani	Sì

Descrizione struttura

Scopri una collezione esclusiva di residenze fronte acqua a Jumeirah Islands, progettate con una visione architettonica contemporanea da Ellington Properties. Questa comunità unisce un design moderno ed elegante con elementi naturali, incorniciata da acque riflettenti e folta vegetazione, creando un ambiente abitativo lussuoso e connesso alla natura.

Ogni abitazione è progettata per massimizzare la luce naturale e offrire viste mozzafiato su laghi tranquilli e verde rigoglioso. Le planimetrie spaziose presentano materiali di alta qualità e spazi abitativi aperti, ideali sia per il relax sia per l'intrattenimento.

I residenti hanno accesso diretto a una varietà di servizi di prima classe, tra cui piscine a sfioro sul tetto, centri fitness completamente attrezzati, aree gioco per bambini, zone dedicate a yoga e benessere e lounge sociali. La comunità è gestita professionalmente per garantire sicurezza, manutenzione e servizi che rispettano gli elevati standard della vita urbana fronte acqua.

Situata a pochi minuti da Dubai Marina, Emirates Golf Club e dalle principali destinazioni per lo shopping e la ristorazione, Jumeirah Islands integra perfettamente svago e comodità. Che tu cerchi un rifugio tranquillo o uno stile di vita attivo, queste residenze offrono un indirizzo senza pari nei quartieri più ambiti di Dubai.

Questo sviluppo a proprietà libera comprende soluzioni di parcheggio moderne e una pianificazione comunitaria pensata per garantire privacy e comfort a tutti i residenti. Il completamento è previsto per la fine del 2028, offrendo un'opportunità unica di investimento in una comunità prestigiosa, dinamica e sostenibile.

Posizione

Situata a est di Sheikh Zayed Road tra gli svincoli 5 e 6, Jumeirah Islands offre uno stile di vita unico con un raro rapporto terra-acqua di 2:1. Immersa tra comunità iconiche come Jumeirah Lakes Towers, The Meadows e Jumeirah Park, questa enclave combina viste tranquille sull'acqua con facile accesso a Dubai Marina, Emirates Golf Club e Ibn Battuta Mall. I residenti godono di una connettività senza soluzione di continuità verso i centri business e lifestyle, creando un perfetto equilibrio tra esclusività e comodità nel dinamico contesto urbano di Dubai.

Caratteristiche

Questa comunità di alto livello offre una vasta gamma di servizi, tra cui parchi paesaggistici, piste da jogging, campi sportivi e sentieri lungo il lago che favoriscono uno stile di vita attivo e sano. Le residenze dispongono di parcheggi dedicati, stazioni di ricarica per veicoli elettrici, parcheggi per biciclette con officine di riparazione e facile accesso a negozi come Jumeirah Islands Pavilion e Meadows Town Centre. I residenti usufruiscono di club privati, piscine a sfioro, studi fitness, club per bambini, studi di yoga e boxe, spa e lounge benessere, saune, bagni di vapore, spazi verdi esterni e aree sociali comuni, tutti progettati per

favorire un'esperienza abitativa serena e vibrante.

Altrui

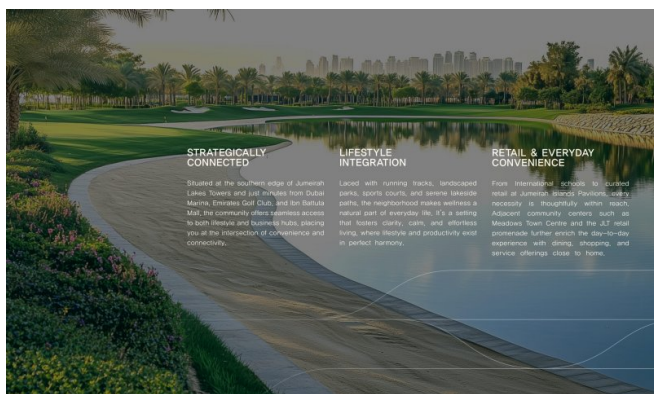
Disclaimer: i piani, i dettagli e l'orientamento dell'unità inclusi sono solo indicativi e possono essere modificati dal sviluppatore/venditore a sua discrezione senza preavviso e/o responsabilità. Tutte le immagini, comprese le caratteristiche, le finiture, l'arredamento, la vista e la scala, sono solo illustrative. Le aree finali, l'orientamento, le dimensioni, la disposizione e i materiali possono differire da quelli indicati.

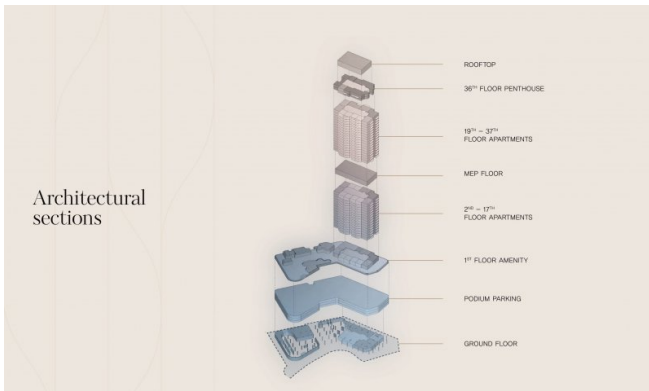
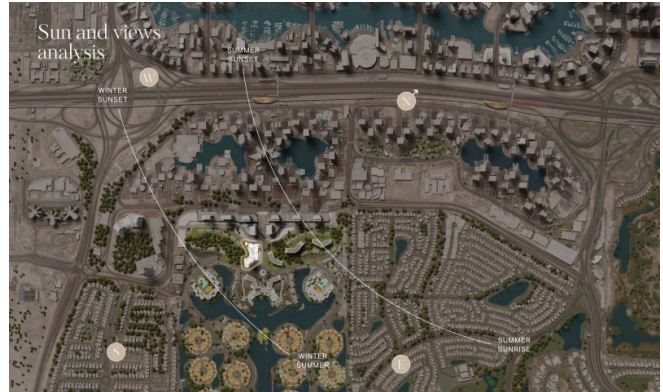
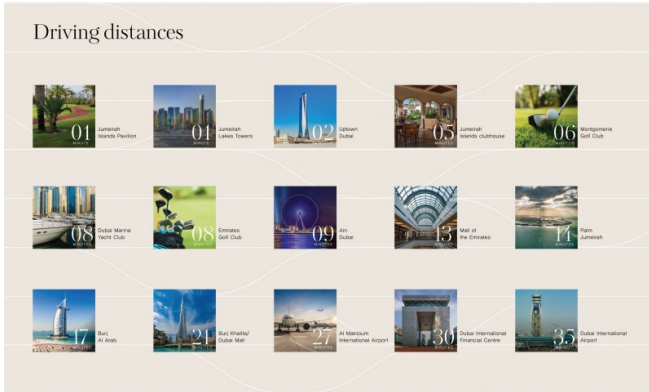
Fornitori

TANAMI PROPERTIES
Al Marsa Street
3405 Marina Plaza

Centralino
EMail
Sito web

+971 4 248 3400
office@ihr-makler.cc
victoriacrigan@tanamiproperties.ae





Size range & Unit type

1 Bedroom Apartment	168 units	From 820 sq.ft. to 895 sq.ft.
2 Bedroom Apartment	100 units	From 1,237 sq.ft. to 1,393 sq.ft.
2 Bedroom Apartment + S	51 units	From 1,369 sq.ft. to 1,501 sq.ft.
3 Bedroom Apartment	34 units	From 1,640 sq.ft. to 1,950 sq.ft.
4 Bedroom Penthouse	2 units	From 5,810 sq.ft. to 6,085 sq.ft.
Total Units	355 units	



