

Dubai Jumeirah Islands Residenze esclusive fronte acqua



Costi Interventi

Prezzo d'acquisto

Prezzo su richiesta

Dettagli della proprietà

Zona residenziale a mq	139,46 m ²
Camere	4
Numero di bagni	3
Numero di gabinetti separati	1
Numero di balconi	1
Condizione della proprietà	La prima volta
vecchio / nuovo edificio	Nuova costruzione
Stato di Vendita	Aperto

Caratteristiche

Categorizzazione generale	Lussuoso
Bagno	Doccia
Cucina	Aperto
Genere di riscaldamento	Centrale
Air-conditioned	Sì
Ascensore, ascensore	Persone

furnished	completamente
TV via cavo/satellite	Sì
Storage	Sì
anziani	Sì

Descrizione struttura

Scopri una collezione esclusiva di residenze fronte acqua a Jumeirah Islands, progettate con una visione architettonica contemporanea da Ellington Properties. Questa comunità unisce un design moderno ed elegante con elementi naturali, incorniciata da acque riflettenti e folta vegetazione, creando un ambiente abitativo lussuoso e connesso alla natura.

Ogni abitazione è progettata per massimizzare la luce naturale e offrire viste mozzafiato su laghi tranquilli e verde rigoglioso. Le planimetrie spaziose presentano materiali di alta qualità e spazi abitativi aperti, ideali sia per il relax sia per l'intrattenimento.

I residenti hanno accesso diretto a una varietà di servizi di prima classe, tra cui piscine a sfioro sul tetto, centri fitness completamente attrezzati, aree gioco per bambini, zone dedicate a yoga e benessere e lounge sociali. La comunità è gestita professionalmente per garantire sicurezza, manutenzione e servizi che rispettano gli elevati standard della vita urbana fronte acqua.

Situata a pochi minuti da Dubai Marina, Emirates Golf Club e dalle principali destinazioni per lo shopping e la ristorazione, Jumeirah Islands integra perfettamente svago e comodità. Che tu cerchi un rifugio tranquillo o uno stile di vita attivo, queste residenze offrono un indirizzo senza pari nei quartieri più ambiti di Dubai.

Questo sviluppo a proprietà libera comprende soluzioni di parcheggio moderne e una pianificazione comunitaria pensata per garantire privacy e comfort a tutti i residenti. Il completamento è previsto per la fine del 2028, offrendo un'opportunità unica di investimento in una comunità prestigiosa, dinamica e sostenibile.

Posizione

Situata a est di Sheikh Zayed Road tra gli svincoli 5 e 6, Jumeirah Islands offre uno stile di vita unico con un raro rapporto terra-acqua di 2:1. Immersa tra comunità iconiche come Jumeirah Lakes Towers, The Meadows e Jumeirah Park, questa enclave combina viste tranquille sull'acqua con facile accesso a Dubai Marina, Emirates Golf Club e Ibn Battuta Mall. I residenti godono di una connettività senza soluzione di continuità verso i centri business e lifestyle, creando un perfetto equilibrio tra esclusività e comodità nel dinamico contesto urbano di Dubai.

Caratteristiche

Questa comunità di alto livello offre una vasta gamma di servizi, tra cui parchi paesaggistici, piste da jogging, campi sportivi e sentieri lungo il lago che favoriscono uno stile di vita attivo e sano. Le residenze dispongono di parcheggi dedicati, stazioni di ricarica per veicoli elettrici, parcheggi per biciclette con officine di riparazione e facile accesso a negozi come Jumeirah Islands Pavilion e Meadows Town Centre. I residenti usufruiscono di club privati, piscine a sfioro, studi fitness, club per bambini, studi di yoga e boxe, spa e lounge benessere, saune, bagni di vapore, spazi verdi esterni e aree sociali comuni, tutti progettati per favorire un'esperienza abitativa serena e vibrante.

Altrui

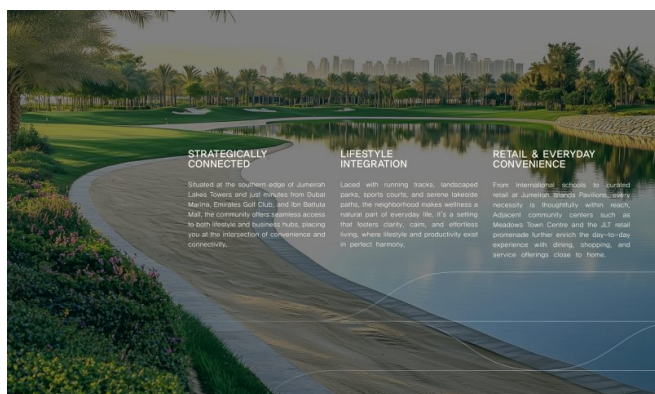
Disclaimer: i piani, i dettagli e l'orientamento dell'unità inclusi sono solo indicativi e possono essere modificati dal sviluppatore/venditore a sua discrezione senza preavviso e/o responsabilità. Tutte le immagini, comprese le caratteristiche, le finiture, l'arredamento, la vista e la scala, sono solo illustrative. Le aree finali, l'orientamento, le dimensioni, la disposizione e i materiali possono differire da quelli indicati.

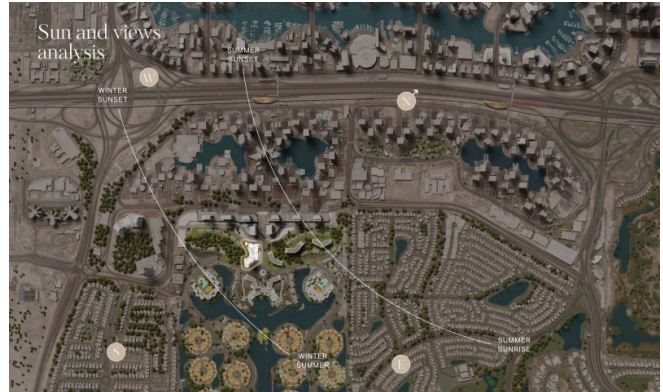
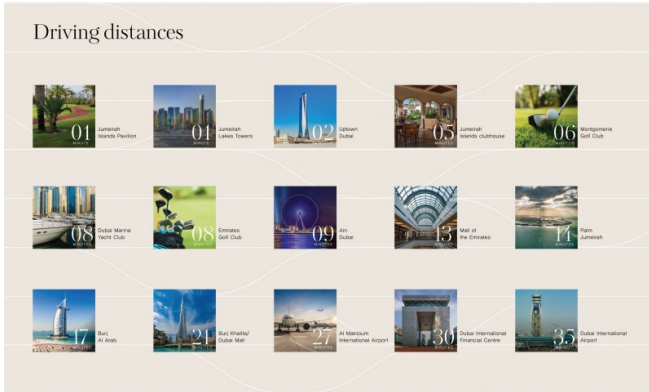
Fornitori

TANAMI PROPERTIES
Al Marsa Street
3405 Marina Plaza

Centralino
EMail
Sito web

+971 4 248 3400
office@ihr-makler.cc
victoriacrigan@tanamiproperties.ae

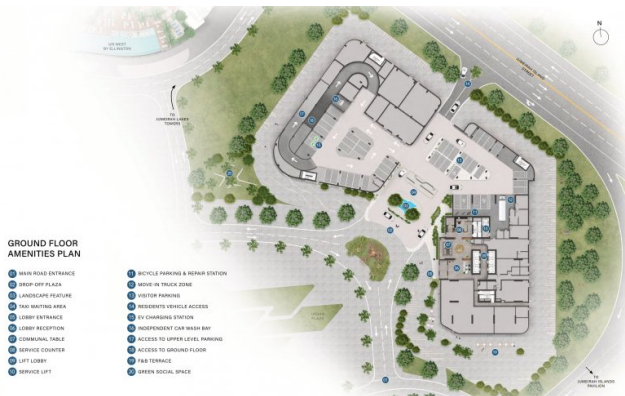
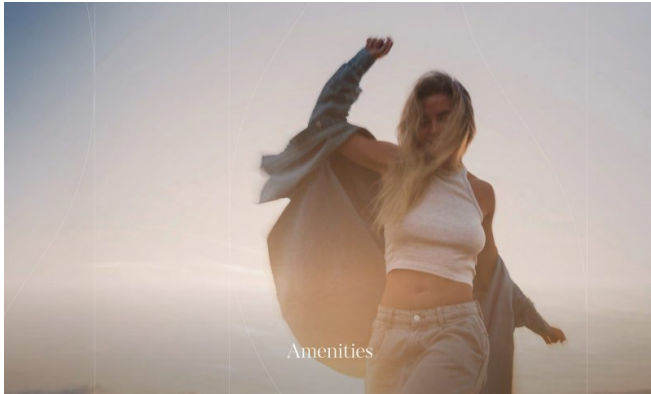


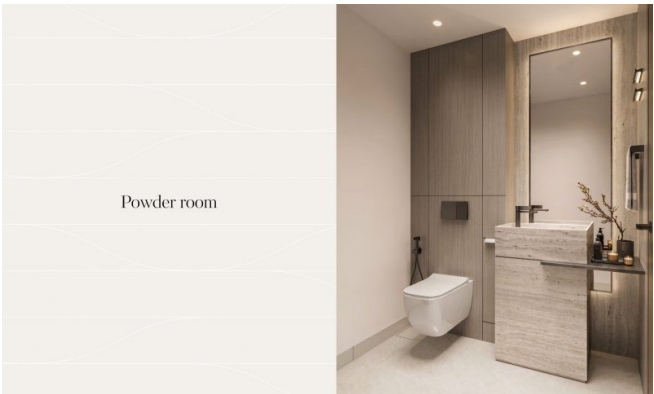
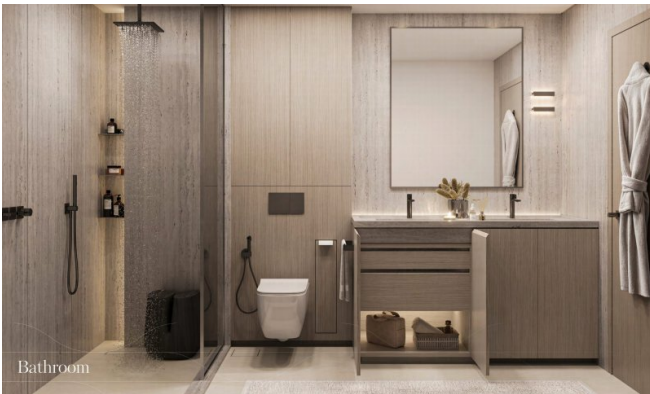
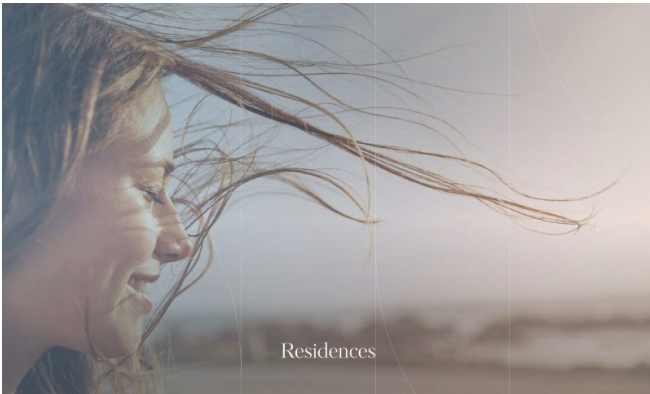


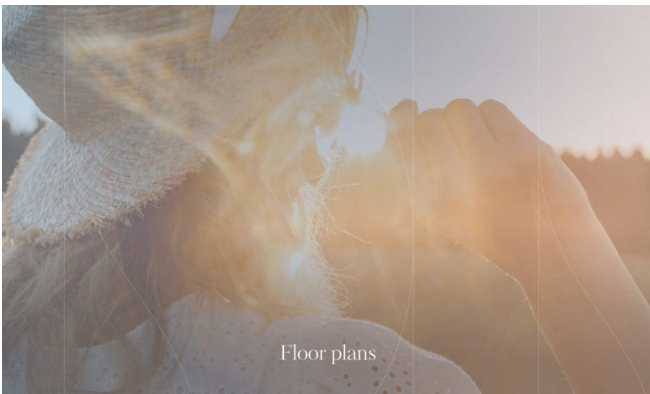
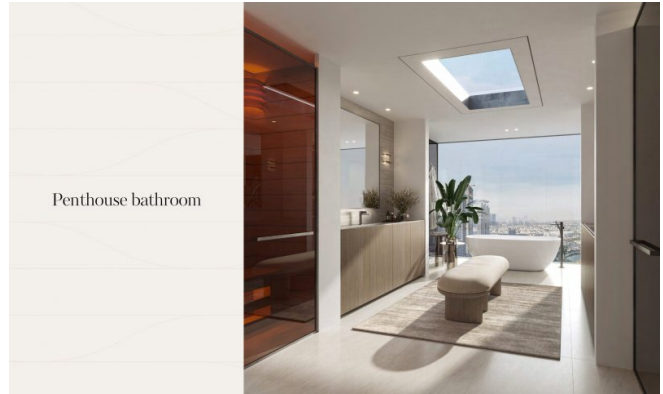
Size range & Unit type

1 Bedroom Apartment	168 units	From 820 sq.ft. to 895 sq.ft.
2 Bedroom Apartment	100 units	From 1,237 sq.ft. to 1,393 sq.ft.
2 Bedroom Apartment + S	51 units	From 1,369 sq.ft. to 1,501 sq.ft.
3 Bedroom Apartment	34 units	From 1,640 sq.ft. to 1,950 sq.ft.
4 Bedroom Penthouse	2 units	From 5,810 sq.ft. to 6,085 sq.ft.
Total Units	355 units	









Payment plan

20%	10%	5%	5%
at the time of booking	60 days after the reservation date	120 days after the reservation date	180 days after the reservation date
5%	5%	5%	5%
240 days after the reservation date	360 days after the reservation date	On completion of 20% construction of the project	On completion of 30% construction of the project
5%	5%	30%	
On completion of 40% construction of the project	On completion of 50% construction of the project	On completion	