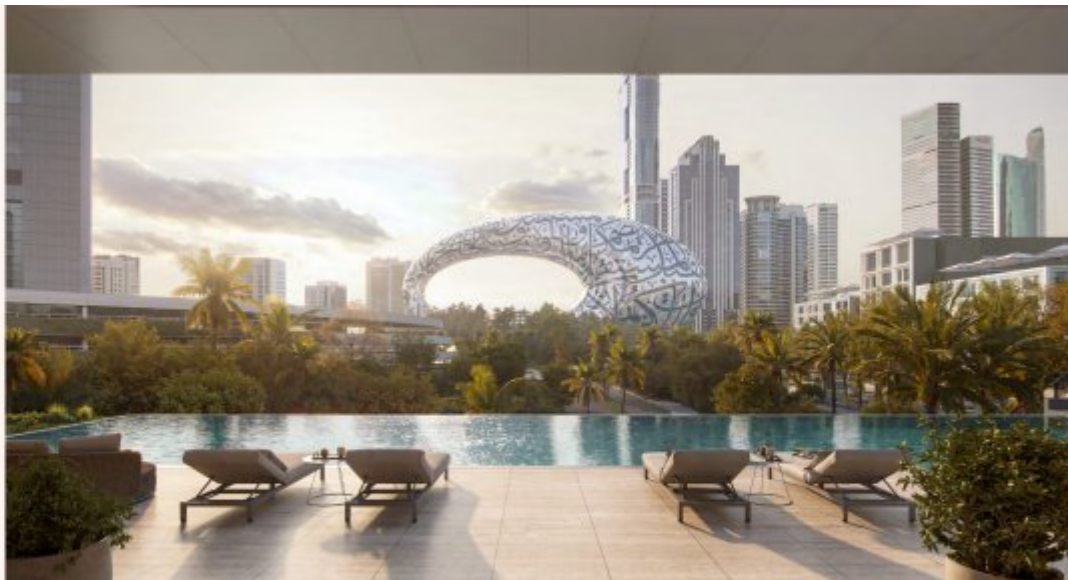


2 BR B1 (M1) Dubai, Emirates Towers – Residenze di lusso con servizi di altissimo livello



FAMILY POOL

Overlooking the iconic Museum of the Future, the family pool offers a sunlit retreat designed for relaxation and connection.

Costi Interventi

Prezzo d'acquisto

Prezzo su richiesta

Dettagli della proprietà

Zona residenziale a mq	103,33 m ²
Area totale	108,22 m ²
Camere	4
Numero di camere da letto	2
Numero di bagni	2
Dimensioni di balcone / terrazzo	4,89 m ²
Numero di balconi	1
Condizione della proprietà	La prima volta
vecchio / nuovo edificio	Nuova costruzione
Stato di Vendita	Aperto

Caratteristiche

Categorizzazione generale	Lussuoso
Bagno	Doccia, Vasca
Cucina	Cucina attrezzata, Aperto

Genere di riscaldamento	Centrale
Air-conditioned	Sì
Ascensore, ascensore	Persone
furbished	completamente
TV via cavo/satellite	Sì
Caratteristiche di sicurezza	Macchina fotografica
Storage	Sì
anziani	Sì

Descrizione struttura

Le residenze presentano un design raffinato con spazi aperti che favoriscono una sensazione di chiarezza e comfort. Ogni abitazione è dotata di cucine all'avanguardia, rifinite con materiali di pregio e elettrodomestici integrati. Le ampie aree living scorrono armoniosamente, offrendo un'atmosfera sofisticata ma accogliente, con toni caramello, marmi di lusso e finiture in legno naturale. Ogni residenza è progettata per bilanciare funzionalità e stile, offrendo un rifugio tranquillo con viste mozzafiato sullo skyline della città. Le torri sono capolavori architettonici, poggiati su pilastri quasi invisibili per offrire viste panoramiche dal centro di Dubai fino al mare aperto, garantendo al tempo stesso completa privacy a ogni residente.

L'esperienza di arrivo è sontuosa, con una lobby a doppia altezza, un tranquillo cortile giardino e raffinate aree lounge. Le terrazze panoramiche all'ultimo piano elevano la vita quotidiana con una lussuosa piscina a sfioro, salotti giardino panoramici e ampi spazi per eventi all'aperto. Servizi personalizzati come trattamenti spa, personal trainer, assistenza concierge e opzioni di ristorazione privata assicurano uno stile di vita definito da lusso e comodità. Ogni dettaglio è progettato per offrire un'esperienza abitativa senza soluzione di continuità che unisce design iconico e comfort raffinato.

Posizione

Situate nel cuore del polo globale degli affari di Dubai, queste residenze vantano un accesso diretto a Sheikh Zayed Road e Al Khail Road. Vicino a City Walk, Downtown Dubai, J1 Beach e a punti culturali iconici come il Museo del Futuro e DIFC. Questo quartiere dinamico ospita istituzioni internazionali, ristoranti di alto livello e gallerie prestigiose, offrendo uno stile di vita senza pari dove affari, cultura e tempo libero si incontrano.

Caratteristiche

Gli abitanti hanno accesso esclusivo a piscine panoramiche, piscine infinity solo per adulti, lounge giardino panoramici e terrazze private per eventi sospese sulla città. Spa rigenerante, palestra completamente attrezzata, studi di yoga e spinning e un club benessere con sauna e studio unghie. Ulteriori servizi comprendono sale da pranzo private, ristorante di alta cucina, spazi coworking, cinema privato, aree gioco per bambini, campi da paddle e spazi eventi multifunzionali, tutti progettati per migliorare la vita quotidiana.

Altrui

Disclaimer: i piani, i dettagli e l'orientamento dell'unità inclusi sono solo

indicativi e possono essere modificati dal sviluppatore/venditore a sua discrezione senza preavviso e/o responsabilità. Tutte le immagini, comprese le caratteristiche, le finiture, l'arredamento, la vista e la scala, sono solo illustrative. Le aree finali, l'orientamento, le dimensioni, la disposizione e i materiali possono differire da quelli indicati.

Indirizzo

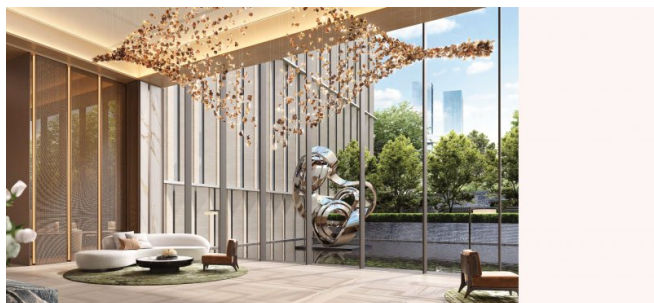
Emirates Tower

Fornitori

TANAMI PROPERTIES
Al Marsa Street
3405 Marina Plaza

Centralino
EMail
Sito web

+971 4 248 3400
office@ihr-makler.cc
victoriacrigan@tanamiproperties.ae



LOBBY

A sense of grandeur greets you the moment you arrive. The double-height lobby, tranquil garden courtyard, and elegant lounge set the tone for a lifestyle shaped by refinement.

34

LEADERS IN GLOBAL HOSPITALITY



Jumeirah Hotels and Resorts have been at the forefront of global hospitality for over two decades. They proudly stand as the creators of internationally iconic properties such as Jumeirah Burj Al Arab and Jumeirah Marsa Al Arab in Dubai, Jumeirah Dhubai Island in the Maldives, and Jumeirah Capri Palace in Italy, to name just a few.

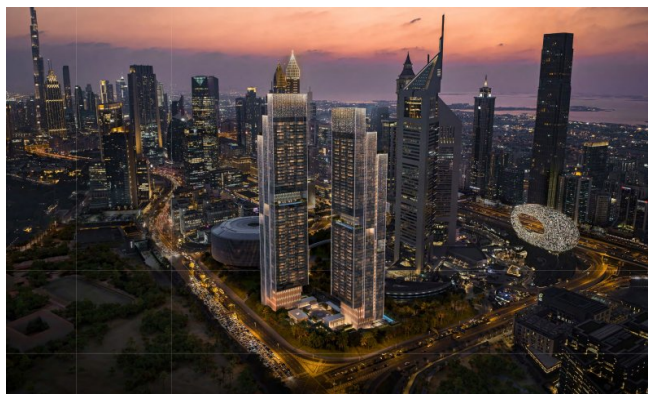
04

A REALM OF LUXURY IN LIVING SPACES



Jumeirah Residences represent an ultra-luxurious and serviced residential development brand, offering a lifestyle defined by exclusivity, originality and sophistication. Jumeirah Residences have successfully introduced Jumeirah Residences Marsa Al Arab, a collaboration with Meras, where opulent residences and the breathtaking allure of a waterfront location come to life. As architects of magnificent design and hospitality, Meras and Jumeirah Residences will yet again leave an indelible mark on Dubai's skyline with Jumeirah Residences Emirates Towers.

06





BUILT FOR SUCCESS

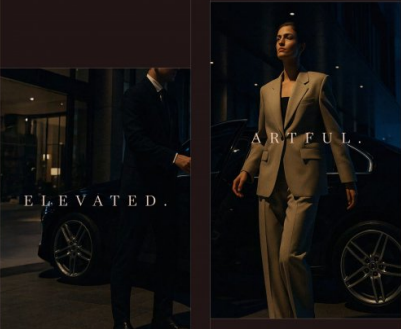
Situated near the heart of global business in Dubai, Jumeirah Residences Emirates Towers stand as the new architectural icons on the city's skyline.

This exclusive collection of residences offers one- to four-bedroom apartments, where every detail reflects thoughtful craftsmanship and refined living.

From sky pools to Jumeirah Signature Services, each element is designed to elevate the daily experience of discerning residents.

09

THE PHILOSOPHY



ELEVATED.

ARTFUL.

MASTERFUL.

This new landmark rises where success finds its home. Here, ambition is reflected in every line, every service, and every view. The vision is to craft a residence for the city's most influential — a place where perfection is the standard.

11



With its cantilevered structure appearing to float, Jumeirah Residences Emirates Towers is a masterful expression of elevation. Distinctive and meticulously crafted, it offers a home for those who seek something truly exceptional.

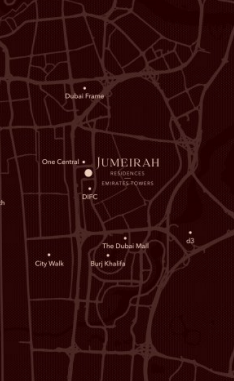
12

SUCCESS LEADS TO ONE LOCATION

The residences offer seamless access to Sheikh Zayed Road and Al Khail Road, with key destinations such as City Walk, Downtown Dubai, and J1 Beach just minutes away.

Surrounded by landmarks like the Museum of the Future, DIFC, and Jumeirah Emirates Towers, this is more than a prime location. This dynamic district is home to global institutions and international businesses, as well as cultural and lifestyle destinations, including prestigious galleries and world-class dining.

- One Central 5 minutes
- The Dubai Mall 7 minutes
- City Walk 10 minutes
- Dubai Frame 13 minutes
- Dubai Design District (DD) 15 minutes
- J1 Beach 17 minutes
- Ridge Resort Dubai 20 minutes



13




JUMEIRAH RESIDENCES EMIRATES TOWERS

Tower A (First Release) Tower B

Downtown Dubai DIFC Museum of the Future Jumeirah Beach

14

THE DESTINATION



- 01 JUMEIRAH RESIDENCES EMIRATES TOWERS
- 02 JUMEIRAH EMIRATES TOWERS
- 03 MUSEUM OF THE FUTURE
- 04 DIFC
- 05 ONE CENTRAL
- 06 METRO STATION
- 07 PEDESTRIAN BRIDGE

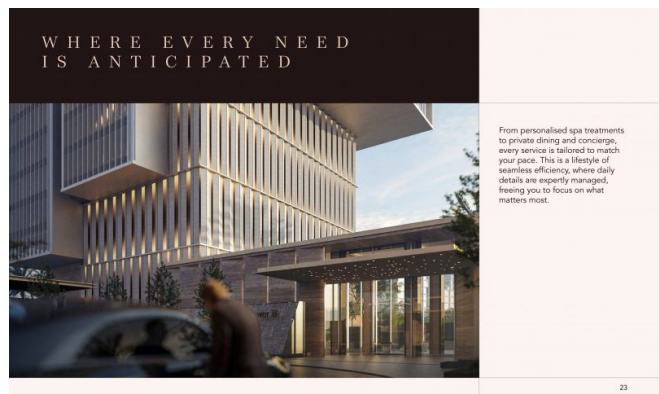
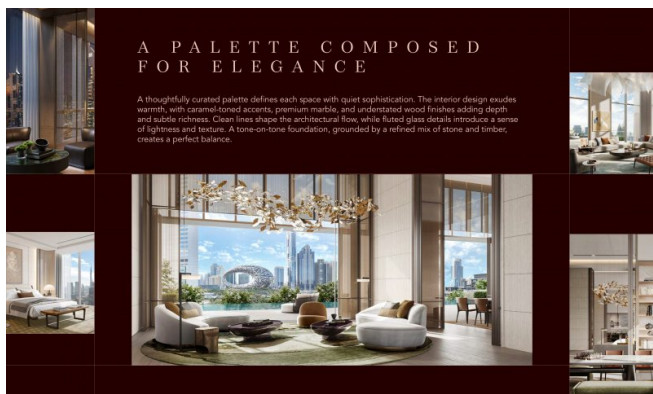
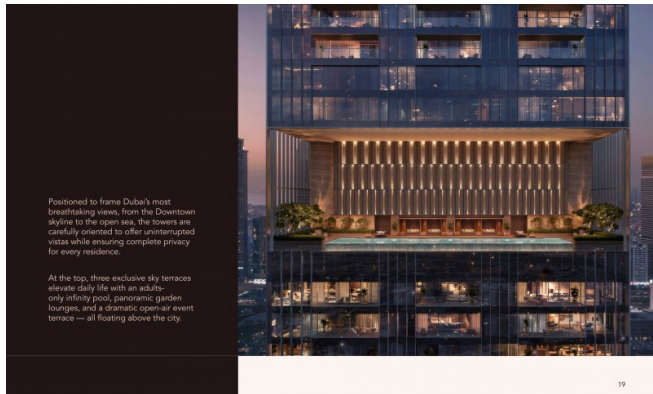
16



A WORLD-RENOWNED ARCHITECTURAL SIGNATURE

These bespoke residences make a powerful impression on Dubai's evolving skyline. Perched on near-invisible stilts, the architecture achieves a striking balance of form and function, designed to complement and enhance the living experience.

18



BASIC SERVICES	
<ul style="list-style-type: none"> 24/7 Security Concierge Public Area Maintenance Public Area Cleaning 	<ul style="list-style-type: none"> Lounge/Pool Attendants Door/Valet Lifeguards
À LA CARTE SERVICES	
STANDARD SERVICES	SPA & FITNESS SERVICES
<ul style="list-style-type: none"> Laundry Housekeeping Childcare Car Care Maintenance/Engineering Services 	<ul style="list-style-type: none"> Groceries Service Ready Service Transportation <p>A wide selection of Jumeirah recuperating SPA treatments and massages can be booked with a Jumeirah SPA Therapist.</p> <ul style="list-style-type: none"> Hair-dressing services can be offered at the salon or at the residence Personal trainer is available upon request to deliver an individual training and/or meal plan and control training sessions
PRIVATE CHEF & EVENTS	
<ul style="list-style-type: none"> Jumeirah renowned chefs at a private meal service Personalised event planning 	

24

