

Dubai, Design District – Residenze esclusive fronte mare in vendita



Costi Interventi

Prezzo d'acquisto	Prezzo su richiesta
Pensionato	1
Pensionato	3

Dettagli della proprietà

Zona residenziale a mq	219,65 m ²
Area totale	272,97 m ²
Numero di camere da letto	4
Numero di bagni	5
Dimensioni di balcone / terrazzo	53,32 m ²
Numero di balconi	4
Condizione della proprietà	La prima volta
vecchio / nuovo edificio	Nuova costruzione
Stato di Vendita	Aperto

Caratteristiche

Categorizzazione generale	Lussuoso
Bagno	Doccia
Cucina	Cucina attrezzata, Aperto

Genere di riscaldamento	Centrale
Air-conditioned	Sì
Ascensore, ascensore	Persone
furbished	completamente
TV via cavo/satellite	Sì
Storrage	Sì
anziani	Sì

Descrizione struttura

Atélis at d3 è stato progettato dai rinomati architetti Skidmore, Owings & Merrill (SOM), i creatori del Burj Khalifa. Questa residenza riflette la forza elegante di un fiore del deserto, con balconi curvi che ricordano delicati petali. Le residenze offrono ampi spazi abitativi con finiture di alta qualità e un design elegante. Ogni appartamento è progettato per offrire un'esperienza di vita elevata con interni tranquilli che includono tonalità naturali calde e dettagli lussuosi. I residenti godranno di servizi moderni, tra cui spazi benessere, giardini e una piscina a sfioro con vista sull'iconico skyline di Dubai.

Atélis at d3 è più di una semplice residenza; è uno stile di vita. La comunità è progettata per favorire la creatività e il benessere. Con un focus sulla camminabilità, l'interazione sociale e la connessione con la natura, il quartiere è ideale per chi cerca tranquillità e ispirazione. La sua posizione strategica vicino ai principali centri aziendali e ricreativi lo rende la scelta perfetta per chi cerca di combinare lavoro e svago. Che si tratti di godere della vista mozzafiato o di passeggiare nel quartiere, Atélis offre uno stile di vita unico a Dubai.

Posizione

Il Dubai Design District (d3) è una destinazione dinamica che favorisce la creatività e l'innovazione. Strategicamente situato vicino a luoghi iconici come il Burj Khalifa, Downtown Dubai e il Dubai Mall, d3 è un centro culturale dove arte, design e moda si incontrano. Questa zona offre anche una connettività eccezionale, tra cui la vicinanza alla Riserva Naturale Ras Al Khor e Dubai Creek. Che tu voglia vivere in una comunità ricca di eventi culturali o semplicemente godere della vicinanza al cuore di Dubai, d3 offre una posizione incomparabile che unisce la raffinatezza urbana e paesaggi naturali tranquilli.

Caratteristiche

Queste residenze esclusive offrono servizi di prima classe, incluso l'accesso diretto all'acqua e piscine a cascata. I servizi di lusso includono aree di seduta abbassate, cabine, lounge sociali per riunioni e una palestra completamente attrezzata. Una piscina per bambini dedicata e un'area giochi, insieme a un club per bambini e una zona di apprendimento, creano un'atmosfera adatta alle famiglie. La proprietà dispone anche di spazi di coworking all'aperto e una sala intrattenimento. Ai piani superiori, una piscina a sfioro e giardini tranquilli offrono ai residenti un luogo per rilassarsi e rinnovarsi.

Altrui

Disclaimer: i piani, i dettagli e l'orientamento dell'unità inclusi sono solo indicativi e possono essere modificati dal sviluppatore/venditore a sua discrezione

senza preavviso e/o responsabilità. Tutte le immagini, comprese le caratteristiche, le finiture, l'arredamento, la vista e la scala, sono solo illustrative. Le aree finali, l'orientamento, le dimensioni, la disposizione e i materiali possono differire da quelli indicati.

Indirizzo

d3 dubai design district 1

Fornitori

TANAMI PROPERTIES
Al Marsa Street
3405 Marina Plaza

Centralino

+971 4 248 3400

E-Mail

office@ihr-makler.cc

Sito web

victoriacrigan@tanamiproperties.ae

AN ARTISTIC EXPRESSION OF LIVING



RISING ON THE EDGE

Dubai's creative district. This residential waterfront icon reflects the spirit of d3, where forward-thinking design, environmental awareness, and purposeful innovation come together. With uninterrupted views of the water, Atelis at d3 offers a serene contrast to the energy of the city, bringing residents closer to nature while staying connected to creativity and culture.



ROOTED IN IMAGINATION



Designed by the visionary studio Skidmore, Owings & Merrill (SOM), the architects behind the iconic Burj Khalifa, Atelis at d3 draws inspiration from the elegance and resilience of a desert flower. Its architecture mirrors the delicate strength of this Emirate's bloom, with curving balconies layered like petals, giving the facade a fluid, organic form.

SOM: THE ARCHITECTS OF TOMORROW'S ICONS



As global pioneers in architecture, engineering, and planning, SOM is renowned for shaping cities through sustainable innovation and bold, boundary-pushing design. From iconic skyscrapers to innovative urban planning, SOM continues to redefine the possibilities of modern architecture.

SIGNATURE EXPERIENCES AT EVERY LEVEL



The first level includes a well-appointed gym overlooking the gardens. Layered outdoor spaces throughout the building immerse residents in nature while echoing the creative pulse of d3. From shimmering water features and shaded walkways to calming green zones, every detail is designed to foster well-being, leisure, and a seamless connection between architecture, landscape, and



Higher up, an infinity pool and tranquil garden spaces offer residents a place for reflection and restoration, promoting both mental and physical well-being. With panoramic views of the Dubai skyline, the elevated wellness level invites residents to unwind in

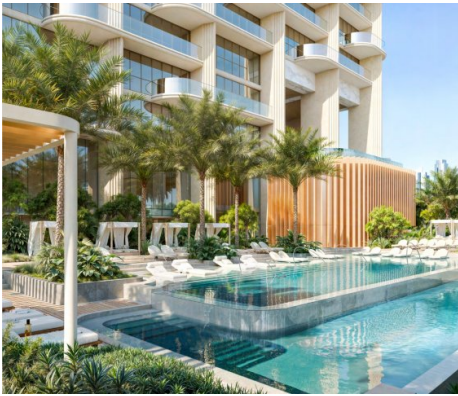


KEY FEATURES



- Grand statement arrival framed by nature
- Direct access to the waterfront
- Cascading swimming pool
- Infinity pool with skyline views
- Exclusive rooftop terrace
- Dedicated kids' pool
- Sunken seating and cabanas
- Social lounges for gatherings
- Entertainment room
- Fully equipped gym
- Garden spaces and meditative zones
- Outdoor co-working areas
- Indoor kids' club and learning area
- Outdoor kids' play area
- Multi-purpose room





Abelis at d3 offers a curated lifestyle that blends resort-style serenity with the vibrancy of urban living. At ground level, cascading pools, lush garden rooms, and secluded indoor-outdoor lounges create an atmosphere of privacy and exclusivity. This level also features an outdoor co-working space, an entertainment room, a children's learning area, and a spacious multi-purpose room that creates

