

## Dubai Palm Jebel Ali Ville esclusive fronte acqua con design corallo



### Costi Interventi

Prezzo d'acquisto

Prezzo su richiesta

### Dettagli della proprietà

Area totale

1.115,53 m<sup>2</sup>

Numero di camere da letto

7

Condizione della proprietà

La prima volta

vecchio / nuovo edificio

Nuova costruzione

Stato di Vendita

Aperto

### Caratteristiche

Categorizzazione generale

Lussuoso

Bagno

Doccia

Cucina

Aperto

Air-conditioned

Sì

Ascensore, ascensore

Persone

furnished

completamente

TV via cavo/satellite

Sì

Caratteristiche di sicurezza

Macchina fotografica

Storage

Sì

anziani

Sì

## Descrizione struttura

Scopri uno stile di vita definito da eleganza e comfort in queste ville fronte mare progettate meticolosamente, ciascuna realizzata con eccezionale attenzione ai dettagli. L'architettura combina uno stile contemporaneo con un fascino senza tempo, collegando ampi spazi interni a terrazze panoramiche con vista sul mare. Le finestre dal pavimento al soffitto inondano gli interni di luce naturale, creando un'atmosfera luminosa e accogliente che celebra l'ambiente circostante.

Entra in ampi salotti familiari e spazi formali, ideali per incontri intimi o per ospitare con stile. Il layout open space fluisce senza sforzo verso le aree esterne, perfette per godersi viste serene sulla spiaggia o per cene rilassate. Una cucina all'avanguardia, comprensiva di una lussuosa cucina a vista e un'area preparazione separata, soddisfa ogni esigenza culinaria.

Privacy e comfort sono prioritari, con suite per ospiti progettate con ingresso indipendente e spazi dedicati per il personale o la sicurezza. Ogni villa offre diverse terrazze da cui gli abitanti possono ammirare viste mozzafiato da diversi punti. Materiali e finiture di alta qualità elevano la casa, migliorando la vita quotidiana con raffinatezza e grazia.

Situate in una comunità vivace ma tranquilla, queste ville offrono un'opportunità rara di vivere in armonia con la natura pur godendo dei comfort urbani. Goditi i suoni rilassanti dell'oceano, la dolce brezza marina e l'accesso diretto a una spiaggia di sabbia incontaminata proprio davanti alla tua porta. Che tu cerchi relax o uno stile di vita attivo, questo quartiere esclusivo offre un'esperienza abitativa senza pari dove lusso e tranquillità si incontrano.

## Posizione

Situata nella prestigiosa Palm Jebel Ali, questa eccezionale comunità fronte mare offre ai residenti un perfetto equilibrio tra la vibrante vita cittadina e la tranquillità costiera. Con viste mozzafiato sul Golfo Arabico, i residenti godono di facile accesso alle principali attrazioni di Dubai tramite la Sheikh Zayed Road (E11). La posizione vanta una costa incontaminata, rigogliosa vegetazione e vicinanza a centri commerciali, ristoranti e intrattenimento di alto livello. Questo centro urbano in rapida crescita combina il fascino insulare con la dinamicità cittadina, rendendolo ideale per uno stile di vita sofisticato.

## Caratteristiche

I residenti usufruiscono di strutture di livello mondiale tra cui accesso privato alla spiaggia, parchi paesaggistici e ampie strade pedonali e ciclabili. Il club esclusivo offre centri fitness, piscine e aree giochi per bambini, con sicurezza 24/7 per privacy e tranquillità. Gli spazi esterni sono arricchiti da corridoi alberati ombreggiati e piccoli parchi che creano un'oasi verde. I garage coperti proteggono i veicoli e gli spazi abitativi interni ed esterni favoriscono una connessione perfetta con la natura e il mare, ideali per relax e intrattenimento.

## Altri

Disclaimer: i piani, i dettagli e l'orientamento dell'unità inclusi sono solo indicativi e possono essere modificati dal sviluppatore/venditore a sua discrezione senza preavviso e/o responsabilità. Tutte le immagini, comprese le caratteristiche, le finiture, l'arredamento, la vista e la scala, sono solo illustrative. Le aree finali, l'orientamento, le dimensioni, la disposizione e i materiali possono

differire da quelli indicati.

## Indirizzo

Palm Jebel Ali

## Fornitori

TANAMI PROPERTIES  
Al Marsa Street  
3405 Marina Plaza

Centralino

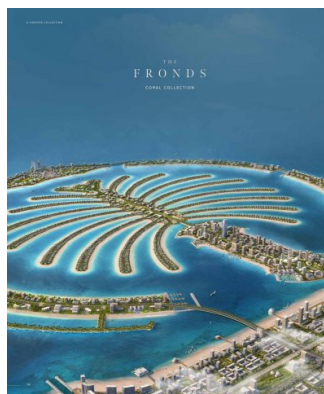
E-Mail

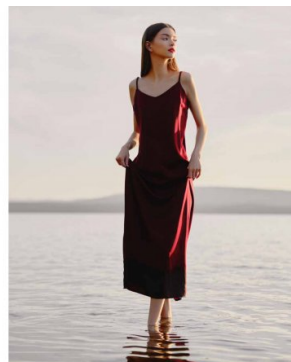
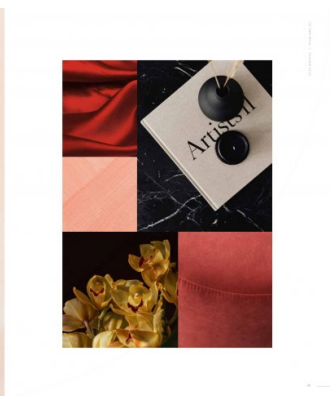
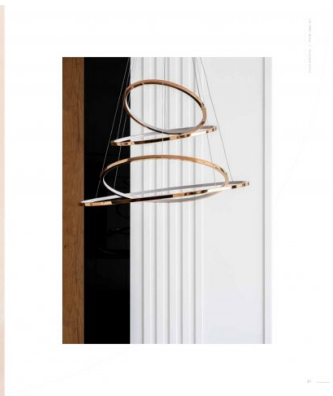
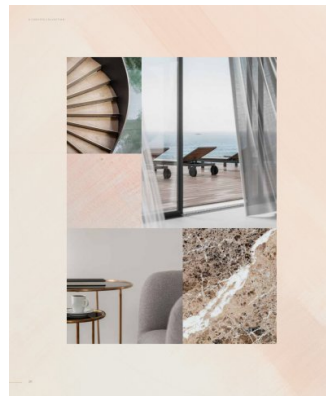
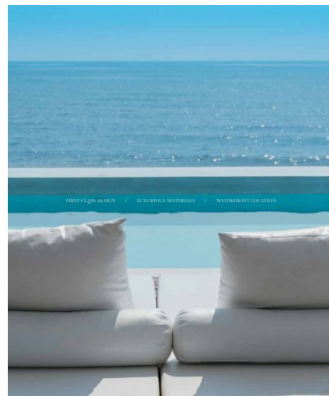
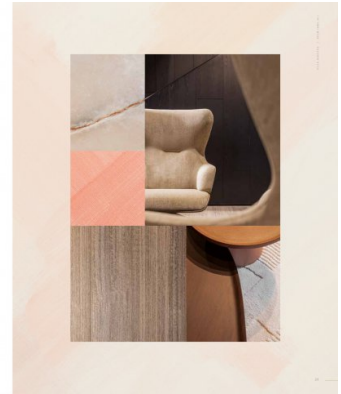
Sito web

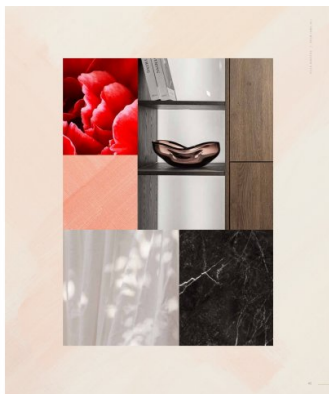
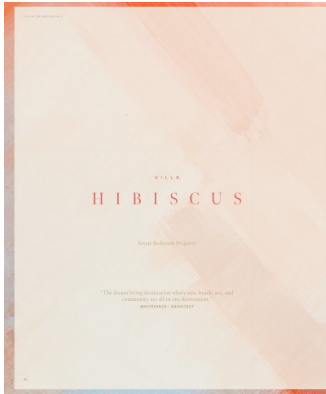
+971 4 248 3400

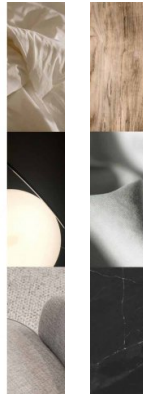
[office@ihr-makler.cc](mailto:office@ihr-makler.cc)

[victoriacrigan@tanamiproperties.ae](mailto:victoriacrigan@tanamiproperties.ae)









With sumptuous materials and the finest of finishes, each space has been designed to enhance your daily life.

With sumptuous materials and the finest of finishes, each space has been designed to enhance your daily life.

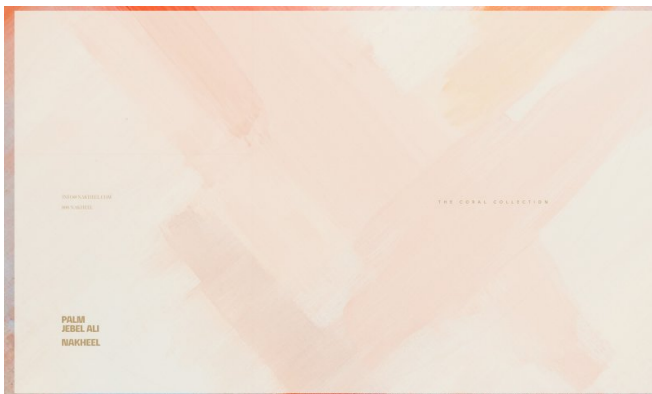


**HIBISCUS**

4+1/2

7 BEDROOMS • 7 BATHS • 4 BUILT-IN CLOSETS • ROOF GARDEN AND TERRACE

UNIT NO.	NO. OF UNITS	STATUS
101	1	SOLD
102	1	SOLD
103	1	SOLD
104	1	SOLD
105	1	SOLD
106	1	SOLD
107	1	SOLD
108	1	SOLD
109	1	SOLD
110	1	SOLD
111	1	SOLD
112	1	SOLD
113	1	SOLD
114	1	SOLD
115	1	SOLD
116	1	SOLD
117	1	SOLD
118	1	SOLD
119	1	SOLD
120	1	SOLD
121	1	SOLD
122	1	SOLD
123	1	SOLD
124	1	SOLD
125	1	SOLD
126	1	SOLD
127	1	SOLD
128	1	SOLD
129	1	SOLD
130	1	SOLD
131	1	SOLD
132	1	SOLD
133	1	SOLD
134	1	SOLD
135	1	SOLD
136	1	SOLD
137	1	SOLD
138	1	SOLD
139	1	SOLD
140	1	SOLD
141	1	SOLD
142	1	SOLD
143	1	SOLD
144	1	SOLD
145	1	SOLD
146	1	SOLD
147	1	SOLD
148	1	SOLD
149	1	SOLD
150	1	SOLD
151	1	SOLD
152	1	SOLD
153	1	SOLD
154	1	SOLD
155	1	SOLD
156	1	SOLD
157	1	SOLD
158	1	SOLD
159	1	SOLD
160	1	SOLD
161	1	SOLD
162	1	SOLD
163	1	SOLD
164	1	SOLD
165	1	SOLD
166	1	SOLD
167	1	SOLD
168	1	SOLD
169	1	SOLD
170	1	SOLD
171	1	SOLD
172	1	SOLD
173	1	SOLD
174	1	SOLD
175	1	SOLD
176	1	SOLD
177	1	SOLD
178	1	SOLD
179	1	SOLD
180	1	SOLD
181	1	SOLD
182	1	SOLD
183	1	SOLD
184	1	SOLD
185	1	SOLD
186	1	SOLD
187	1	SOLD
188	1	SOLD
189	1	SOLD
190	1	SOLD
191	1	SOLD
192	1	SOLD
193	1	SOLD
194	1	SOLD
195	1	SOLD
196	1	SOLD
197	1	SOLD
198	1	SOLD
199	1	SOLD
200	1	SOLD



...



