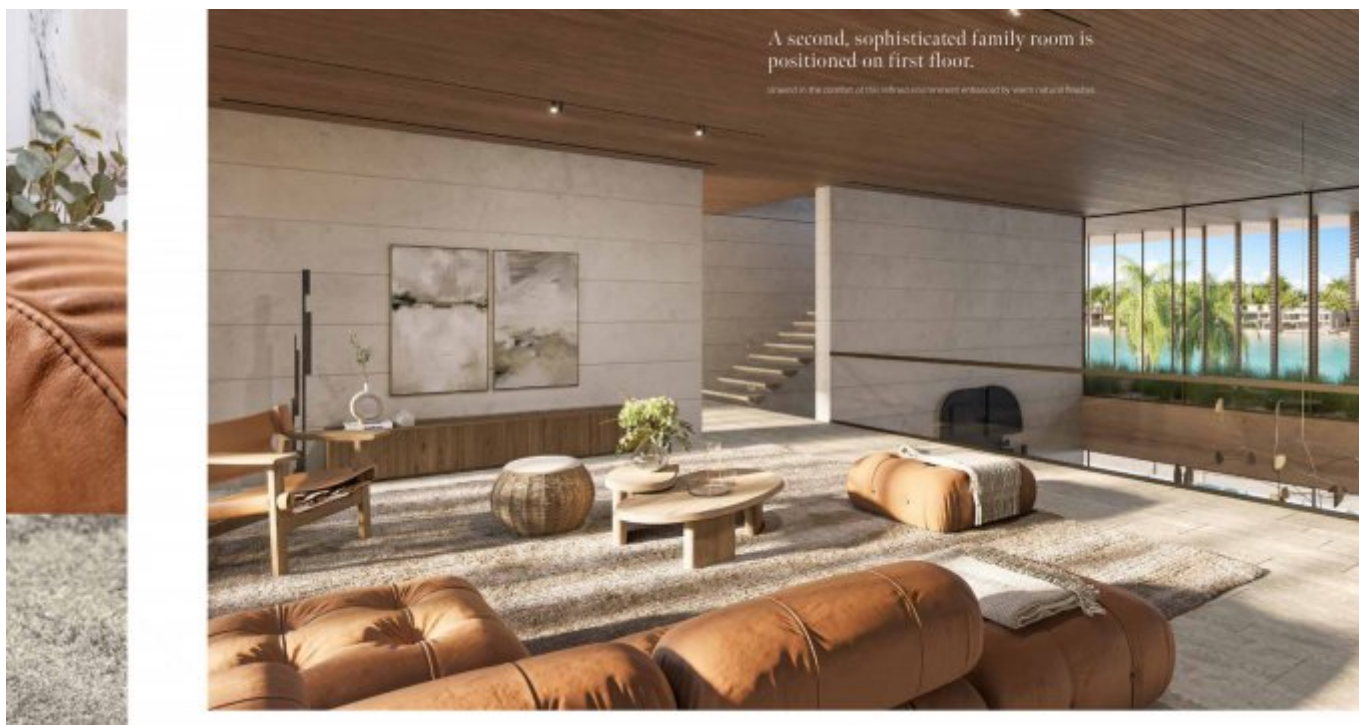


Dubai Palm Jebel Ali Ville esclusive sulla spiaggia



Costi Interventi

Prezzo d'acquisto

Prezzo su richiesta

Dettagli della proprietà

Area totale	1.071,24 m ²
Camere	12
Numero di camere da letto	7
Numero di bagni	11
Dimensioni di balcone / terrazzo	275,73 m ²
Condizione della proprietà	La prima volta
vecchio / nuovo edificio	Nuova costruzione
Stato di Vendita	Aperto

Caratteristiche

Categorizzazione generale	Lussuoso
Bagno	Doccia
Cucina	Aperto
Air-conditioned	Sì
Ascensore, ascensore	Persone
furnished	completamente

TV via cavo/satellite	Sì
Caratteristiche di sicurezza	Macchina fotografica
Storage	Sì
anziani	Sì

Descrizione struttura

Scopri il massimo del lusso costiero con la Beach Collection a Palm Jebel Ali, il gioiello residenziale di Dubai. Queste ville sono realizzate con grande attenzione ai dettagli, combinando architettura contemporanea con eleganza naturale e stile senza tempo. Ogni residenza offre un carattere unico, progettata per ispirare e arricchire la vita quotidiana.

Spazi interni generosi e aperti, illuminati da finestre a tutta altezza, offrono viste mozzafiato sul mare e sulla spiaggia incontaminata. Il flusso armonioso tra interno ed esterno collega eleganti lounge formali e spazi familiari informali, ideali per rilassarsi e intrattenere. Terrazze sul tetto e lounge per il benessere offrono rifugi privati per praticare yoga o rilassarsi godendo di panorami spettacolari.

Il design della comunità integra vegetazione lussureggiante e sentieri ombreggiati che attraversano il quartiere, creando un'oasi idilliaca a pochi passi dalle spiagge di sabbia. La privacy e la tranquillità sono prioritarie, con accesso sicuro che garantisce uno stile di vita esclusivo. La Beach Collection non è solo un luogo in cui vivere, ma un'esperienza che alimenta creatività, pace e lusso in perfetto equilibrio.

Questa collezione ridefinisce la vita fronte mare attraverso un design artistico, materiali superiori e artigianato eccezionale. Che si tratti di ospitare la famiglia o godersi momenti di tranquillità in riva al mare, queste ville offrono il rifugio ideale per chi cerca uno stile di vita elevato. Possiedi un capolavoro in cui ogni dettaglio riflette raffinatezza, comfort e armonia con la natura.

Posizione

Situata nell'iconico Palm Jebel Ali di Dubai, questa comunità esclusiva offre una combinazione unica di bellezza naturale e sofisticazione urbana. I residenti godono di accesso diretto alla costa più lunga di Dubai, situata in quartieri privati accuratamente progettati. Palm Jebel Ali dista pochi minuti dal centro di Dubai ed è collegata perfettamente tramite la Sheikh Zayed Road (E11) ad Abu Dhabi e altre destinazioni. Le strade paesaggistiche, i piccoli parchi e la spiaggia privata creano un ambiente ispiratore dove i residenti vivono in armonia con la natura e la città.

Caratteristiche

Questo sviluppo fronte mare di prima classe offre servizi di livello mondiale progettati per uno stile di vita raffinato. Le strutture includono accesso privato alla spiaggia, ampi corridoi verdi, percorsi pedonali e ciclabili dedicati e parchi curati. Ogni villa dispone di ampi spazi abitativi interni ed esterni, lounge sul tetto, terrazze con vista panoramica sul mare e sicurezza all'avanguardia. I residenti possono usufruire della vicinanza a negozi di lusso, ristoranti gourmet, centri fitness e aree ricreative, assicurando comfort, privacy e comodità.

Altrui

Disclaimer: i piani, i dettagli e l'orientamento dell'unità inclusi sono solo

indicativi e possono essere modificati dal sviluppatore/venditore a sua discrezione senza preavviso e/o responsabilità. Tutte le immagini, comprese le caratteristiche, le finiture, l'arredamento, la vista e la scala, sono solo illustrative. Le aree finali, l'orientamento, le dimensioni, la disposizione e i materiali possono differire da quelli indicati.

Indirizzo

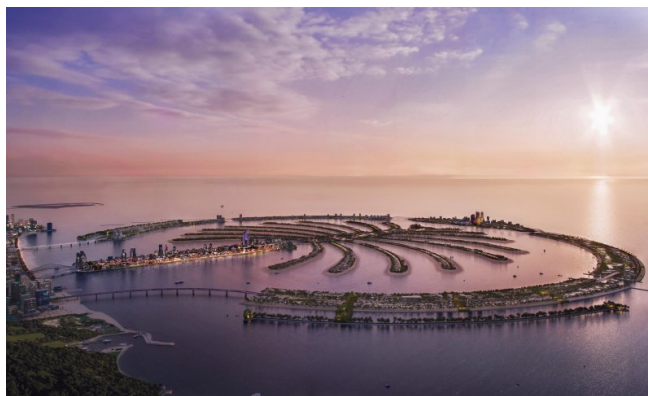
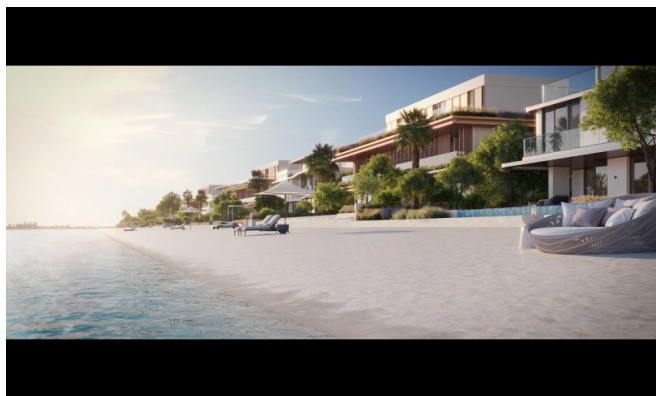
Palm Jebel Ali

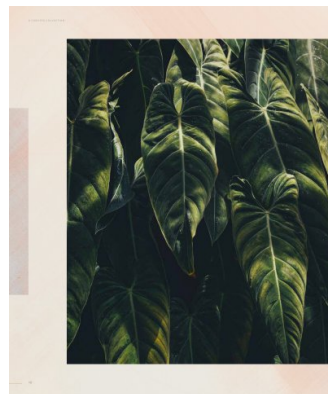
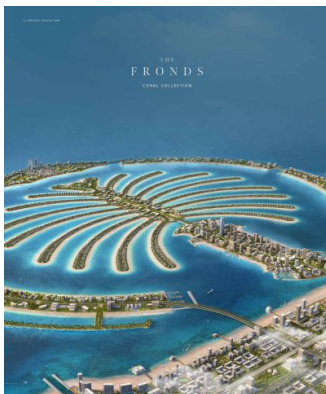
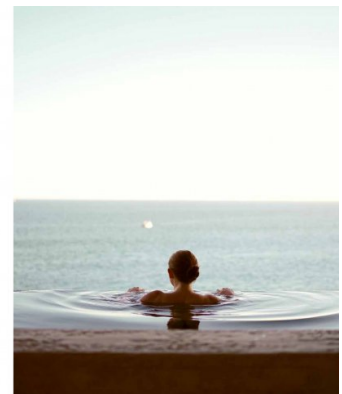
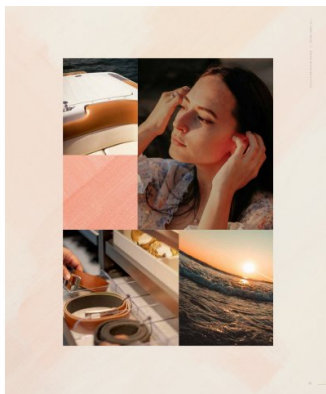
Fornitori

TANAMI PROPERTIES
Al Marsa Street
3405 Marina Plaza

Centralino
EMail
Sito web

+971 4 248 3400
office@ihr-makler.cc
victoriacrigan@tanamiproperties.ae



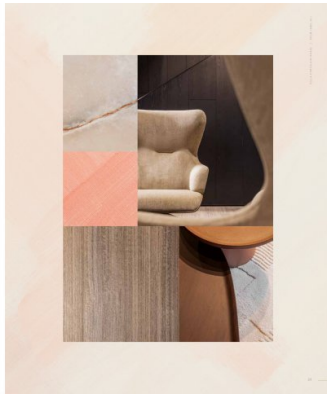




THE RESIDENZA® THE DESIGN, THE QUALITY

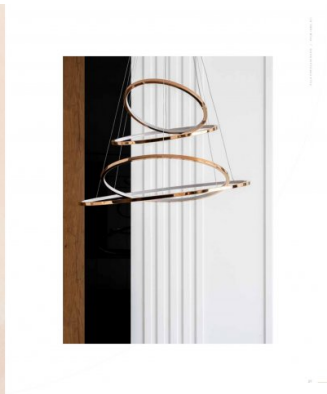
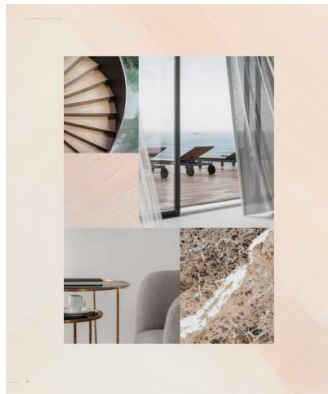
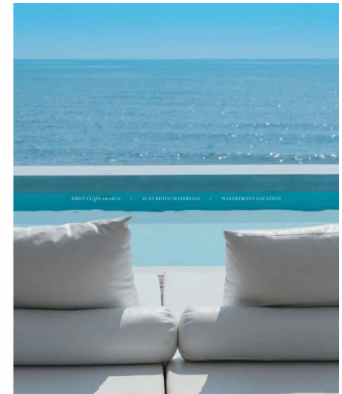
CRAFTED WITH CARE

THE QUALITY OF THE DESIGN, THE QUALITY OF THE MATERIALS, THE QUALITY OF THE FINISHES, THE QUALITY OF THE SERVICE, THE QUALITY OF THE LOCATION, THE QUALITY OF THE ENVIRONMENT, THE QUALITY OF THE LIFESTYLE, THE QUALITY OF THE EXPERIENCE, THE QUALITY OF THE FEELING, THE QUALITY OF THE MOMENTS, THE QUALITY OF THE MEMORIES, THE QUALITY OF THE DREAMS, THE QUALITY OF THE HOPES, THE QUALITY OF THE LOVE, THE QUALITY OF THE LIFE.



First-class design, a supreme waterfront location, and the peace and serenity of an exclusive, private neighbourhood.

THE QUALITY OF THE DESIGN, THE QUALITY OF THE MATERIALS, THE QUALITY OF THE FINISHES, THE QUALITY OF THE SERVICE, THE QUALITY OF THE LOCATION, THE QUALITY OF THE ENVIRONMENT, THE QUALITY OF THE LIFESTYLE, THE QUALITY OF THE EXPERIENCE, THE QUALITY OF THE FEELING, THE QUALITY OF THE MOMENTS, THE QUALITY OF THE MEMORIES, THE QUALITY OF THE DREAMS, THE QUALITY OF THE HOPES, THE QUALITY OF THE LOVE, THE QUALITY OF THE LIFE.



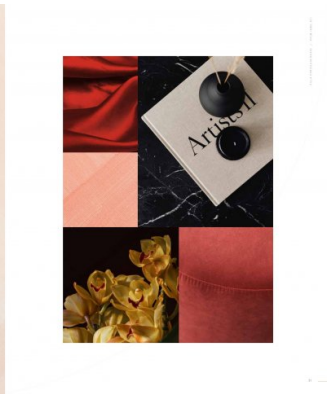
OWN A PIECE OF HISTORY

LIVE IN A MASTERPIECE

THE QUALITY OF THE DESIGN, THE QUALITY OF THE MATERIALS, THE QUALITY OF THE FINISHES, THE QUALITY OF THE SERVICE, THE QUALITY OF THE LOCATION, THE QUALITY OF THE ENVIRONMENT, THE QUALITY OF THE LIFESTYLE, THE QUALITY OF THE EXPERIENCE, THE QUALITY OF THE FEELING, THE QUALITY OF THE MOMENTS, THE QUALITY OF THE MEMORIES, THE QUALITY OF THE DREAMS, THE QUALITY OF THE HOPES, THE QUALITY OF THE LOVE, THE QUALITY OF THE LIFE.

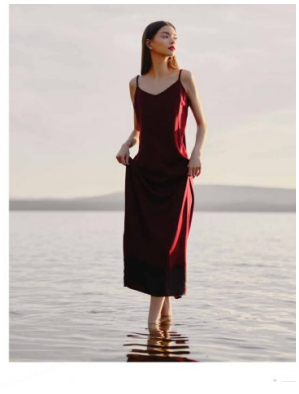
SUBLIME BEACHFRONT RESIDENCES

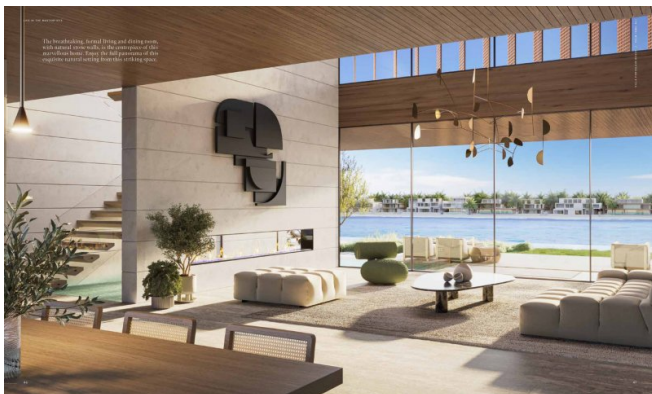
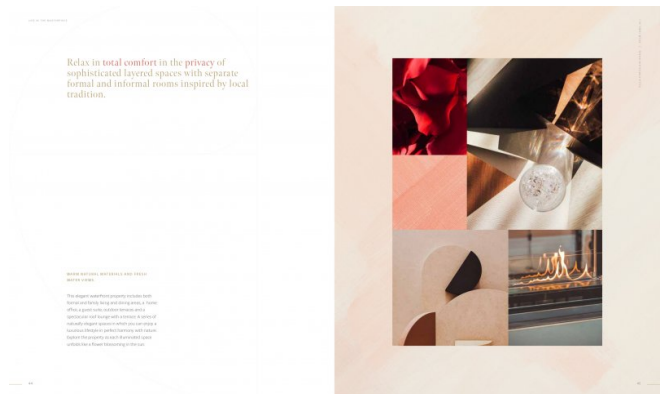
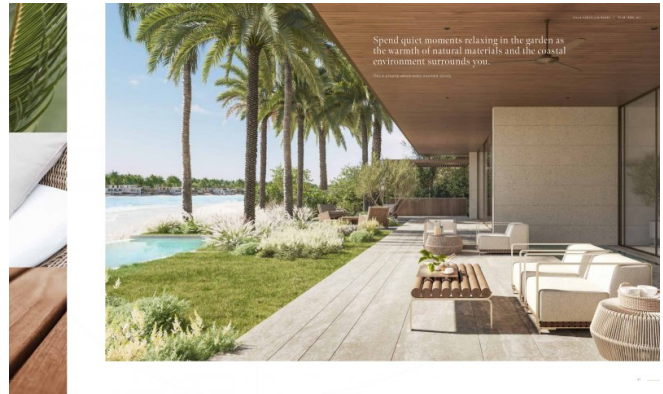
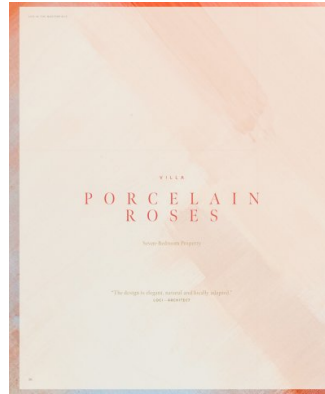
THE QUALITY OF THE DESIGN, THE QUALITY OF THE MATERIALS, THE QUALITY OF THE FINISHES, THE QUALITY OF THE SERVICE, THE QUALITY OF THE LOCATION, THE QUALITY OF THE ENVIRONMENT, THE QUALITY OF THE LIFESTYLE, THE QUALITY OF THE EXPERIENCE, THE QUALITY OF THE FEELING, THE QUALITY OF THE MOMENTS, THE QUALITY OF THE MEMORIES, THE QUALITY OF THE DREAMS, THE QUALITY OF THE HOPES, THE QUALITY OF THE LOVE, THE QUALITY OF THE LIFE.

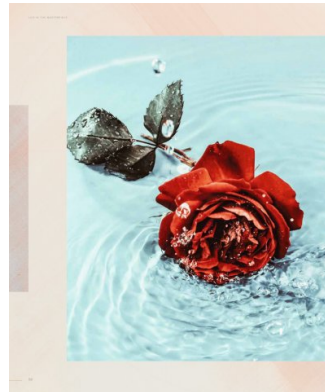


Each residence, nestled in this sheltered neighbourhood, enjoys direct beach connectivity and has been carefully crafted to offer maximum flexibility, comfort, and privacy to residents.

THE QUALITY OF THE DESIGN, THE QUALITY OF THE MATERIALS, THE QUALITY OF THE FINISHES, THE QUALITY OF THE SERVICE, THE QUALITY OF THE LOCATION, THE QUALITY OF THE ENVIRONMENT, THE QUALITY OF THE LIFESTYLE, THE QUALITY OF THE EXPERIENCE, THE QUALITY OF THE FEELING, THE QUALITY OF THE MOMENTS, THE QUALITY OF THE MEMORIES, THE QUALITY OF THE DREAMS, THE QUALITY OF THE HOPES, THE QUALITY OF THE LOVE, THE QUALITY OF THE LIFE.







In this wonderful home, enjoy luxury lifestyle of living by the water.

A RESIDENZIA® EXCLUSIVE PROPERTY

When you experience the luxury lifestyle of living by the water, you will understand the true meaning of luxury living. This is not just a house, it's a lifestyle. A lifestyle that is truly unforgettable.

