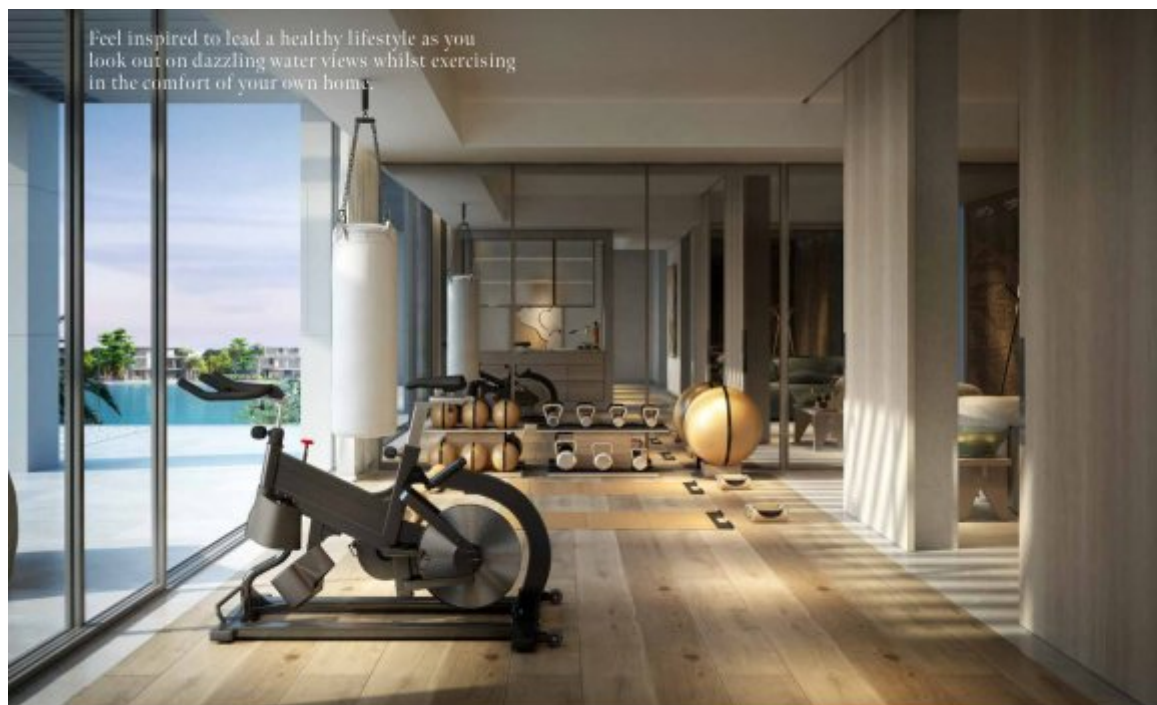


Dubai, Palm Jebel Ali Villa esclusiva fronte mare in vendita



Costi Interventi

Prezzo d'acquisto

Prezzo su richiesta

Dettagli della proprietà

Area totale	1.063,54 m ²
Camere	15
Numero di camere da letto	7
Numero di bagni	7
Dimensioni di balcone / terrazzo	126,39 m ²
Condizione della proprietà	La prima volta
vecchio / nuovo edificio	Nuova costruzione
Stato di Vendita	Aperto

Caratteristiche

Categorizzazione generale	Lussuoso
Bagno	Doccia
Cucina	Aperto
Genere di riscaldamento	Centrale
Air-conditioned	Sì
Ascensore, ascensore	Persone

furnished	completamente
TV via cavo/satellite	Sì
Storage	Sì
anziani	Sì

Descrizione struttura

Scopri un capolavoro di lusso contemporaneo immerso nella tranquillità di Palm Jebel Ali. Questa villa esclusiva unisce eleganza straordinaria e armonia naturale, progettata per ispirare ed elevare il tuo stile di vita. La sua facciata distintiva è composta da una miscela unica di texture e materiali, offrendo una finitura raffinata che completa lo spettacolare scenario fronte mare.

Entra in una casa accogliente dove gli ampi spazi abitativi si collegano senza sforzo a giardini rigogliosi e alla spiaggia di sabbia, creando un ambiente che favorisce sia il relax che la vitalità. Le grandi finestre vetrate inondano gli interni di viste panoramiche sul mare e sul cielo, trasformando ogni stanza in un rifugio tranquillo. La disposizione è progettata per soddisfare diversi stili di vita, con aree di soggiorno formali e familiari separate che assicurano privacy e comfort. Una grande scala collega i piani, conducendo a spazi versatili tra cui un lounge sul tetto perfetto per il tempo libero o l'attività fisica, oltre a stanze progettate per offrire flessibilità alle esigenze delle famiglie moderne. La palette raffinata di toni naturali e materiali crea un'atmosfera equilibrata e serena che arricchisce la vita quotidiana.

Dal sorgere al tramonto del sole, goditi le tonalità vibranti che dipingono il cielo e si riflettono sulle acque scintillanti, illuminando ogni angolo di questa straordinaria casa. Questa proprietà incarna lo stile di vita di un resort – privacy, eleganza e connessione con la natura – progettata per chi richiede il meglio.

Possedere questa villa significa abbracciare uno stile di vita in cui ogni dettaglio è volto alla felicità, prosperità e ricordi duraturi in uno dei quartieri più ambiti di Dubai.

Posizione

Palm Jebel Ali offre uno stile di vita costiero senza eguali, con spiagge di sabbia bianca immacolata e acque azzurre che creano un ambiente tranquillo per i residenti. Questo quartiere iconico combina una vegetazione lussureggiante con il comfort urbano contemporaneo, offrendo un facile accesso alla Sheikh Zayed Road (E11) per raggiungere il centro di Dubai e Abu Dhabi. Progettato come un arcipelago paradisiaco, vanta la costa più lunga tra le destinazioni di Dubai, rendendolo un indirizzo molto ricercato per chi cerca serenità senza rinunciare alla vita cittadina. La comunità vivace promuove uno stile di vita attivo con strade pedonali, parchi e accesso diretto alla spiaggia.

Caratteristiche

Questa eccezionale villa fa parte di una collezione curata, nota per il suo design architettonico sofisticato e l'uso di materiali di lusso. I residenti godono di accesso diretto alla spiaggia, spazi verdi privati e spettacolari viste panoramiche sul mare. Il quartiere presenta strade esclusive paesaggisticamente curate con flora rigogliosa, sentieri ombreggiati e corridoi alberati designati, creando un'oasi verde. Le comodità includono ampi salotti formali e familiari, una terrazza sul tetto ideale per il relax o le attività sportive e una connettività interno-esterno studiata per massimizzare la luce naturale e la vista sull'acqua. Privacy e comfort

sono garantiti con aree dedicate al personale e alla sicurezza.

Altrui

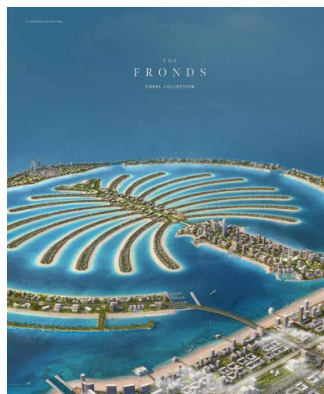
Esclusione di responsabilità: 1. Tutte le dimensioni delle stanze sono misurate fino agli elementi strutturali ed escludono le finiture delle pareti e le tolleranze di costruzione. 2. Tutte le dimensioni sono state fornite dai nostri architetti consulenti. 3. Tutti i materiali, le dimensioni e i disegni sono approssimativi. Le informazioni sono soggette a modifiche senza preavviso. 4. L'area effettiva della suite potrebbe variare rispetto all'area dichiarata. I disegni non sono in scala. Il costruttore si riserva il diritto di apportare modifiche. 5. Il calcolo dell'area della suite è misurato come l'area delimitata dalla linea centrale delle pareti divisorie o di partizione che separano un'unità da un'altra unità, la faccia esterna di tutte le pareti esterne e la faccia esterna della parete del corridoio che circonda l'unità adiacente. 6. Il calcolo dell'area del balcone è misurato come l'area delimitata dalla linea centrale delle pareti divisorie o di partizione che separano un'unità da un'altra unità, la faccia più esterna della barriera di contenimento e la faccia esterna del balcone adiacente. 7. Le unità sono misurate al piano tipico dell'edificio. Le colonne possono variare in dimensioni a seconda del livello del piano. 8. Per ogni tipo di unità, le dimensioni e i dettagli delle unità possono differire leggermente. Si prega di fare riferimento al contratto di compravendita per la dimensione effettiva di ogni unità specifica.

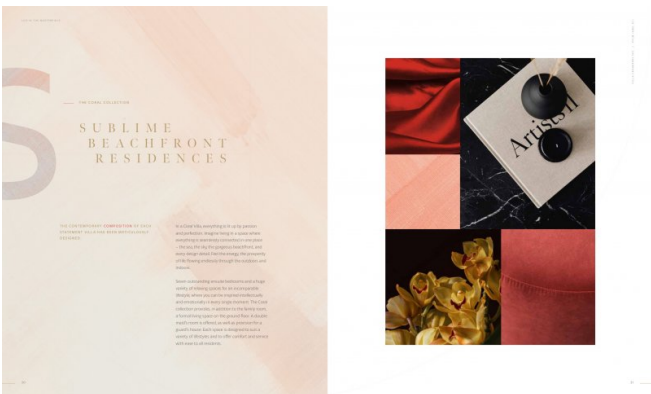
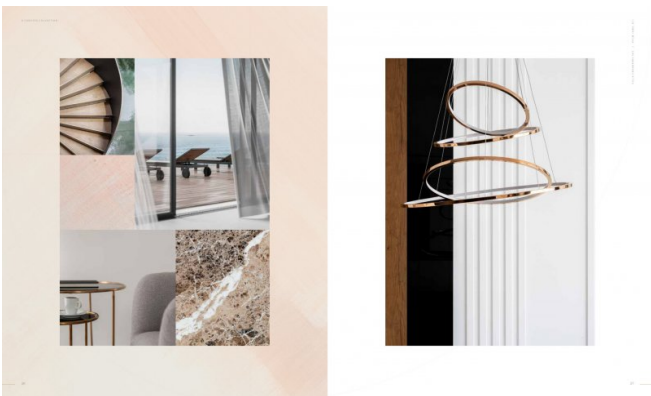
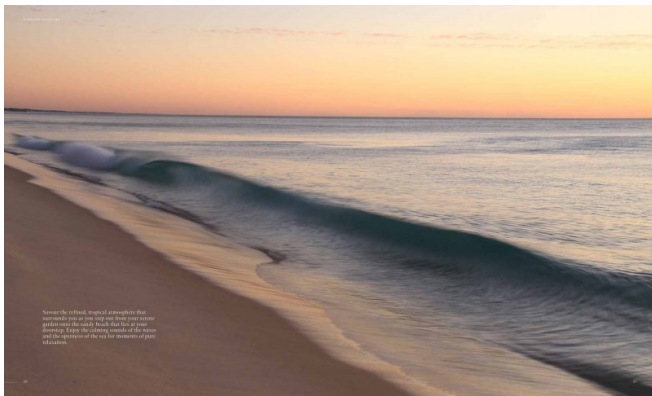
Fornitori

TANAMI PROPERTIES
Al Marsa Street
3405 Marina Plaza

Centralino
EMail
Sito web

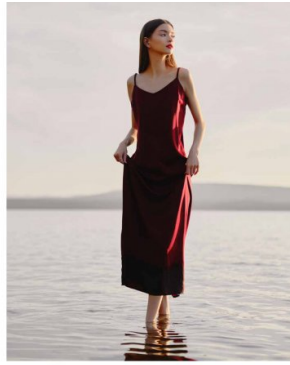
+971 4 248 3400
office@ihr-makler.cc
victoriacrigan@tanamiproperties.ae





Each residence, nestled in this sheltered neighbourhood, enjoys direct beach connectivity and has been carefully crafted to offer maximum flexibility, comfort, and privacy to residents.

Each residence is designed to offer a sophisticated lifestyle, with a private beach access, a swimming pool, a gym, and a spa. The residences are designed to offer a sophisticated lifestyle, with a private beach access, a swimming pool, a gym, and a spa. The residences are designed to offer a sophisticated lifestyle, with a private beach access, a swimming pool, a gym, and a spa.



VILLA CRANBERRY SKY

Each residence is designed to offer a sophisticated lifestyle, with a private beach access, a swimming pool, a gym, and a spa. The residences are designed to offer a sophisticated lifestyle, with a private beach access, a swimming pool, a gym, and a spa.

POLISHED AND REFINED

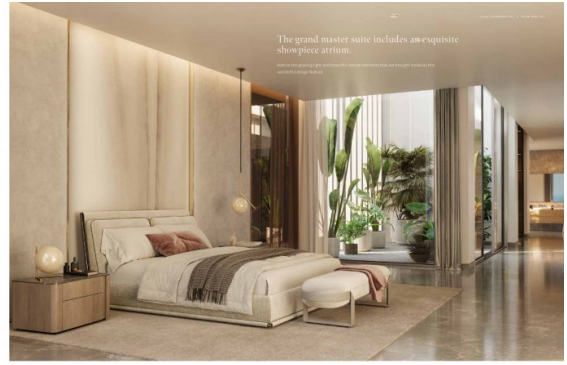
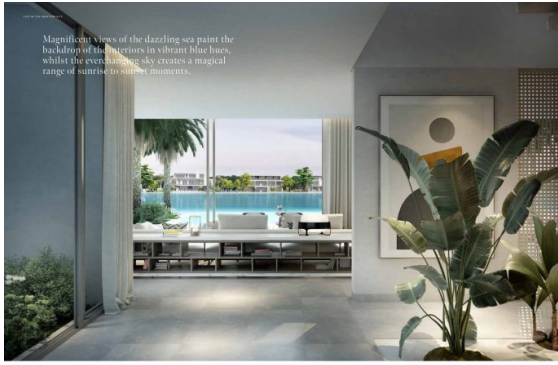
Each residence is designed to offer a sophisticated lifestyle, with a private beach access, a swimming pool, a gym, and a spa. The residences are designed to offer a sophisticated lifestyle, with a private beach access, a swimming pool, a gym, and a spa.



Natural materials and harmonious tones are carefully layered to create a balanced atmosphere.

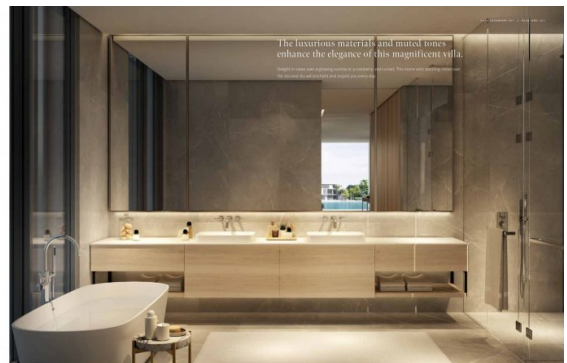
Each residence is designed to offer a sophisticated lifestyle, with a private beach access, a swimming pool, a gym, and a spa. The residences are designed to offer a sophisticated lifestyle, with a private beach access, a swimming pool, a gym, and a spa.





Savour every moment spent at home in this exquisite villa designed for contemporary luxury living.

THESE IMAGES ILLUSTRATE THE GENERAL CONCEPT OF THE PROPERTY AND ARE NOT TO BE TAKEN AS OFFERS. THE EXACT SPECIFICATIONS, FINISHES AND MATERIALS WILL BE DETERMINED AT THE TIME OF THE PURCHASE CONTRACT. THE ARCHITECTURE AND INTERIOR DESIGN ARE SUBJECT TO CHANGE WITHOUT NOTICE.



CRANBERRY SKY
A LUXURY RESIDENCE

2 BEDROOM + 2 BATH + 2 PARKING SPACES + GARDEN + SWIMMING POOL + TERRACE

Property Type	Area (sqm)	Price (€)
1 Bedroom + 1 Bath + 1 Parking Space + Garden + Swimming Pool + Terrace	120 - 150	1,200,000 - 1,500,000
2 Bedroom + 2 Bath + 2 Parking Spaces + Garden + Swimming Pool + Terrace	180 - 220	1,800,000 - 2,200,000
3 Bedroom + 3 Bath + 3 Parking Spaces + Garden + Swimming Pool + Terrace	250 - 300	2,500,000 - 3,000,000
4 Bedroom + 4 Bath + 4 Parking Spaces + Garden + Swimming Pool + Terrace	350 - 400	3,500,000 - 4,000,000
5 Bedroom + 5 Bath + 5 Parking Spaces + Garden + Swimming Pool + Terrace	450 - 500	4,500,000 - 5,000,000

