

Ras Al Khaimah, Isola Al Marjan - Vivere nel lusso con vista panoramica sul mare



Costi Interventi

Prezzo d'acquisto

Prezzo su richiesta

Dettagli della proprietà

Zona residenziale a mq	180,47 m ²
Area totale	425,14 m ²
Camere	6
Numero di camere da letto	3
Numero di bagni	4
Dimensioni di balcone / terrazzo	244,67 m ²
Numero di balconi	5
Condizione della proprietà	La prima volta
vecchio / nuovo edificio	Nuova costruzione
Stato di Vendita	Aperto

Caratteristiche

Categorizzazione generale	Lussuoso
Bagno	Doccia
Cucina	Aperto
Air-conditioned	Sì

furnished	completamente
TV via cavo/satellite	Sì
Storage	Sì
anziani	Sì

Descrizione struttura

Fashion TV Acacia, progettato da Conin International, è un capolavoro architettonico situato sull'Isola Al Marjan a Ras Al Khaimah. Questo gioiello architettonico fonde la bellezza naturale con il design moderno, offrendo ai residenti un'esperienza di vita esclusiva. Con vista panoramica sul mare e cortili interni giardinati, ogni spazio è stato attentamente progettato per stimolare i sensi. Gli interni riflettono una fusione perfetta tra moda, architettura e sensibilità moderna, con ogni dettaglio che emana eleganza.

Ogni residenza di Acacia è un rifugio di raffinatezza, che offre una combinazione perfetta di comfort e stile. Il design all'avanguardia presenta finiture su misura ed elementi ispirati alle ultime tendenze, facendo di ogni angolo della casa un simbolo di lusso. Sia che si tratti di ampi soggiorni, camere da letto eleganti o bagni lussuosi, Acacia assicura che l'eleganza si rispecchi in ogni spazio.

La disposizione dell'edificio è stata progettata con un particolare accento sulla privacy e sulla connessione con la natura. L'angolo nord-est ospita una piscina, collegata tramite un magnifico ponte alla torre principale. Ai piani superiori si trova una palestra all'avanguardia con una vista ininterrotta sul mare. Il piano inferiore riflette la vera essenza del lusso, con terrazze e caratteristiche acquatiche che creano un'atmosfera di connessione, calma e celebrazione.

L'architettura di Acacia combina linee pulite e abbondante luce naturale, creando una sensazione di ampiezza e apertura. La pianificazione meticolosa consente anche una perfetta integrazione con l'ambiente naturale, offrendo ai residenti comfort e privacy. La piscina infinita, i giardini lussureggianti e le aree familiari invitano al relax e all'interazione sociale. Per coloro che apprezzano la bellezza della natura, Acacia offre un'esperienza di vita veramente unica.

Posizione

Fashion TV Acacia si trova sulle coste incontaminate dell'Isola Al Marjan a Ras Al Khaimah, offrendo uno stile di vita dove il lusso moderno incontra la natura. Questa posizione esclusiva è circondata da resort di lusso, spiagge tranquille e vedute spettacolari sul mare. Con la vicinanza al Rixos Bab-al-Bahr e al centro commerciale Al Hamra, i residenti godono di un facile accesso a servizi di alto livello, ristoranti e aree ricreative. Che tu stia passeggiando lungo la spiaggia o godendoti il panorama dalla tua terrazza, l'Isola Al Marjan offre il posto ideale per vivere con eleganza e serenità.

Caratteristiche

Fashion TV Acacia offre una serie di servizi di lusso progettati per arricchire il tuo stile di vita. I residenti possono godere di una piscina infinita, un'area giochi per bambini e giardini paesaggistici che creano un'atmosfera di tranquillità. La palestra all'avanguardia con vista panoramica sul Golfo Arabo motiva ad ogni allenamento. Il complesso dispone anche di zone barbecue, lounge familiari e un caffè con ristorante. Per chi cerca relax, la piattaforma panoramica e le caratteristiche acquatiche offrono il luogo perfetto per staccare dalla routine. Ogni servizio è pensato per essere funzionale ed esteticamente piacevole.

Altrui

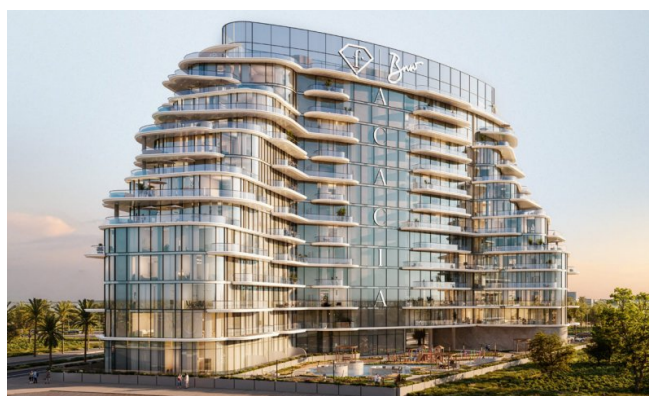
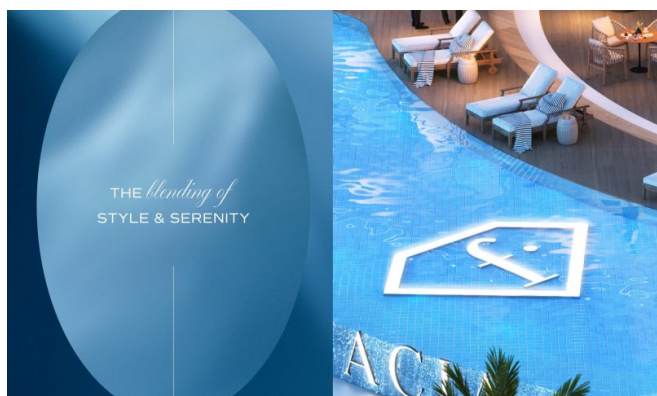
Disclaimer: i piani, i dettagli e l'orientamento dell'unità inclusi sono solo indicativi e possono essere modificati dal sviluppatore/venditore a sua discrezione senza preavviso e/o responsabilità. Tutte le immagini, comprese le caratteristiche, le finiture, l'arredamento, la vista e la scala, sono solo illustrative. Le aree finali, l'orientamento, le dimensioni, la disposizione e i materiali possono differire da quelli indicati.

Fornitori

TANAMI PROPERTIES
Al Marsa Street
3405 Marina Plaza

Centralino
EMail
Sito web

+971 4 248 3400
office@ihr-makler.cc
victoriacrigan@tanamiproperties.ae





A SYMPHONY OF *green & grace*

A striking entrance flanked by tree-lined boulevards sets the tone for what lies ahead: terraces that open to ocean vistas, signature interiors styled with precision, and spaces that inspire connection, calm, and celebration.



ISLAND *living* REDEFINED BY DESIGN

At Acacia, every element has been envisioned to elevate your everyday. The architectural philosophy, crafted by Comin International, celebrates clean lines, natural light, and spatial elegance, creating a living experience that feels both intentional and effortless.

The northeast corner hosts a swimming pool, perched above a premium restaurant and connected by a stunning bridge to the main tower. Above, a state-of-the-art gym awaits, where views of the sea inspire every stretch and stride.



CENTRAL *but* UNORDINARY

To the southwest, a lush landscape unfolds, designed to soothe and mesmerise. Whether you're gazing at the gardens or soaking in the skyline, Acacia ensures that nature is never out of reach.

Acacia's address on Al Marjan Island places you at the heart of Ras Al Khaimah's most prestigious coastal enclave. Surrounded by luxury resorts, entertainment zones, and tranquil beaches, it is a destination where life moves at your pace.



the AMENITIES

- Infinity Swimming Pool
- Kids Pool & Play Area
- State-of-the-Art Gymnasium
- Cafe & Signature Restaurant
- Viewing Deck & Water Features
- Barbeque Zones & Fire Pit Corners
- Lush Landscaped Gardens
- Family Seating Lounges




A LIFE *that defines* INDULGENCE

Acacia is a universe of its own, where everyday life is infused with leisure, wellness, and elegant indulgence. Each amenity is designed not just to serve a purpose, but to elevate your lifestyle. Whether you're soaking in the sun, sharing a meal under the stars, or watching your little ones play, Acacia wraps every experience in warmth, elegance, and care.



the PRIME VICINITIES

- 06 Minutes Al Marjan Island Boulevard
- 06 Minutes Rixos Bab-al-Bahr Resort
- 07 Minutes Wynn Resort
- 11 Minutes Al Hamra Mall
- 11 Minutes Waldorf Astoria Hotel
- 11 Minutes RAK Central
- 13 Minutes Al Horro Golf Club
- 13 Minutes Al Hamra Village
- 16 Minutes Cosmo Health Center
- 16 Minutes Dreamland Aqua Park
- 20 Minutes Royal Yacht Club, RAK
- 25 Minutes The Ritz-Carlton, RAK

ACACIA

AL MARJAN ISLAND

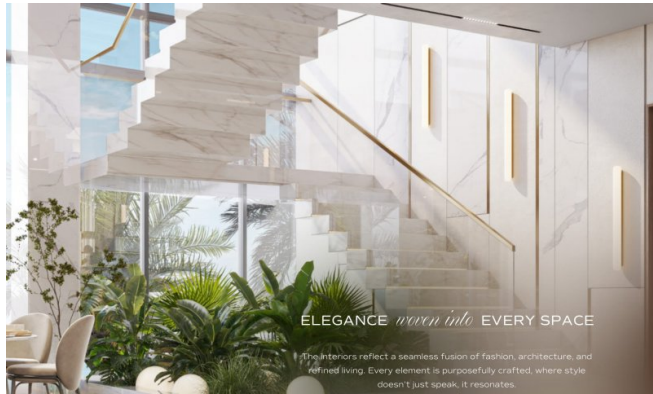
WYNN RESORT

- 34 Minutes RAK Airport
- 56 Minutes Dubai International Airport
- 90 Minutes Al Maktoum International Airport



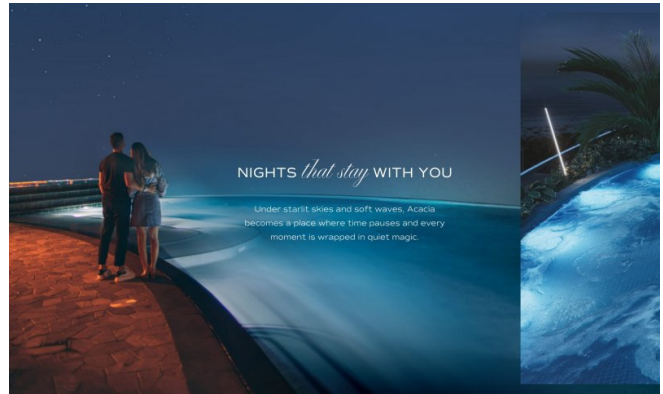

A STATEMENT *in every* SQUARE FOOT

Designed by the award-winning minds at Conin International, Acacia is a modern marvel that rises gracefully over 59.2 meters with a distinctive form: 2 Basements + Ground + 12 Floors + Lower Roof + Upper Roof. The façade plays with proportion, light, and shadow, embracing both ocean and landscaped views across its thoughtfully oriented wings. Natural ventilation, abundant daylight, and strategic planning ensure a harmonious rhythm to everyday living.



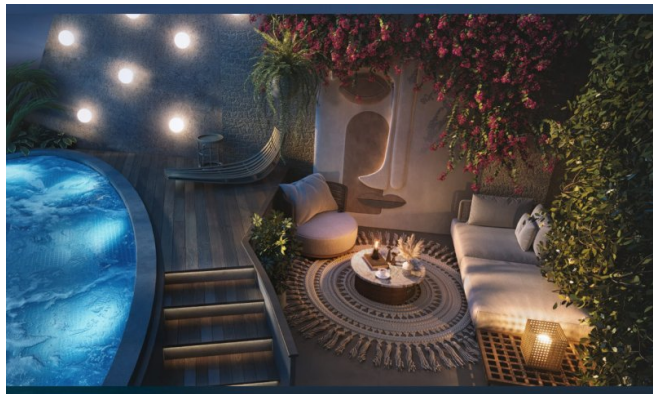
ELEGANCE *woven into* EVERY SPACE

The interiors reflect a seamless fusion of fashion, architecture, and refined living. Every element is purposefully crafted, where style doesn't just speak, it resonates.



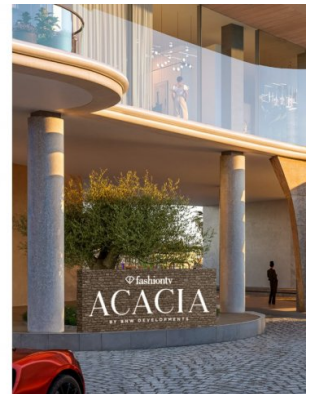
NIGHTS *that stay* WITH YOU

Under starlit skies and soft waves, Acacia becomes a place where time pauses and every moment is wrapped in quiet magic.



DESIGNED *to BREATHE and* BLOOM

Acacia's spatial planning is more than just architecture, it's a philosophy of flow. Each floor is designed to optimize movement, privacy, and visual connectivity with the surrounding landscapes.



THOUGHTFUL *design, SEAMLESS* living

With purposeful planning for natural light and ventilation, Acacia is designed to breathe. High-speed elevators ensure smooth vertical movement, while intelligently zoned layouts create fluid transitions between social and private spaces.

Terraced heights enhance visual openness, and landscaped courtyards between wings encourage quiet connections with nature. Every element reflects thoughtful architecture, crafted for refined living, delivered with intentional grace.





