

Dubai, Vita sul mare - Case di lusso sulla riva in vendita



Costi Interventi

Prezzo d'acquisto

Prezzo su richiesta

Dettagli della proprietà

Camere	7
Numero di camere da letto	4
Numero di bagni	5
Numero di balconi	3
Numero di terrazzi	1
Condizione della proprietà	La prima volta
vecchio / nuovo edificio	Nuova costruzione
Stato di Vendita	Aperto

Caratteristiche

Categorizzazione generale	Lussuoso
Bagno	Doccia
Cucina	Aperto
Genere di riscaldamento	Centrale
Air-conditioned	Sì
Ascensore, ascensore	Persone

furnished	completamente
TV via cavo/satellite	Sì
Storage	Sì
anziani	Sì

Descrizione struttura

Svegliati ogni mattina con il suono dolce delle onde e una vista panoramica sul mare dal tuo balcone. Queste case fronte mare sono progettate per coloro che cercano lusso e tranquillità. La proprietà unisce interni eleganti con comfort moderni per creare un'esperienza abitativa eccezionale. Ogni casa dispone di piantine ampie, finiture di alta qualità e grandi finestre che offrono una vista sul Golfo Arabico. Le aree living open space si collegano armoniosamente con gli spazi esterni privati, perfetti per un caffè al mattino o per riunioni serali sotto le stelle.

Le case fronte mare combinano un design contemporaneo elegante con il comfort. Con camere da letto spaziose, ampi spazi di stoccaggio e una cucina all'avanguardia, ogni unità è pensata per lo stile di vita moderno. La proprietà offre anche finiture di alta qualità, sistemi intelligenti per la casa e pratiche sostenibili, garantendo ai residenti lusso ed efficienza. Che tu stia nuotando nella piscina, passeggiando sulla spiaggia o ricevendo ospiti nel salotto, ogni momento in questo paradiso promette comfort, lusso e convenienza. Con una connessione eccezionale alle principali attrazioni di Dubai, questa proprietà è il luogo ideale per chi cerca la miglior vita fronte mare.

Posizione

I quartieri costieri iconici di Dubai sono noti per la combinazione di lusso moderno e bellezza naturale. Situate lungo il Golfo Arabico, queste proprietà offrono panorami spettacolari sul mare e godono di sole tutto l'anno. La zona vanta strutture di classe mondiale, tra cui ristoranti gourmet, club esclusivi sulla spiaggia e una comoda vicinanza a luoghi di interesse come l'Aeroporto Internazionale di Dubai, il Burj Khalifa e Dubai Festival City. L'atmosfera tranquilla e dinamica della comunità garantisce un perfetto equilibrio tra relax e convenienza urbana, rendendo questa zona una destinazione privilegiata per vivere nel lusso.

Caratteristiche

Queste proprietà di lusso presentano piantine open space che massimizzano la luce naturale e offrono viste panoramiche sull'oceano. Con ampie aree living, spazi esterni privati ideali per riunioni all'aperto, e finiture eleganti, queste case sono l'emblema del comfort e della raffinatezza. Goditi l'accesso a una vasta gamma di servizi di alta qualità, come club sulla spiaggia, ristoranti gourmet e boutique. Il complesso offre anche centri fitness all'avanguardia, terrazze per yoga e una piscina comunitaria dove i residenti possono rilassarsi e socializzare. Inoltre, la vicinanza a centri commerciali, luoghi di intrattenimento e scuole rende ancora più attraente la vita in questa zona costiera.

Altrui

Disclaimer: i piani, i dettagli e l'orientamento dell'unità inclusi sono solo indicativi e possono essere modificati dal sviluppatore/venditore a sua discrezione senza preavviso e/o responsabilità. Tutte le immagini, comprese le caratteristiche, le finiture, l'arredamento, la vista e la scala, sono solo illustrative. Le aree

finali, l'orientamento, le dimensioni, la disposizione e i materiali possono differire da quelli indicati.

Fornitori

TANAMI PROPERTIES
Al Marsa Street
3405 Marina Plaza

Centralino

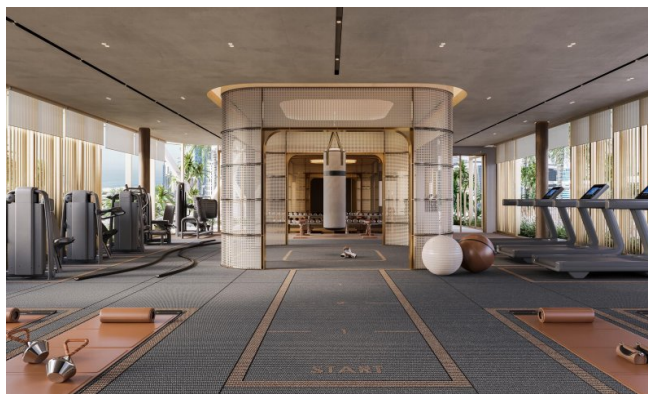
E-Mail

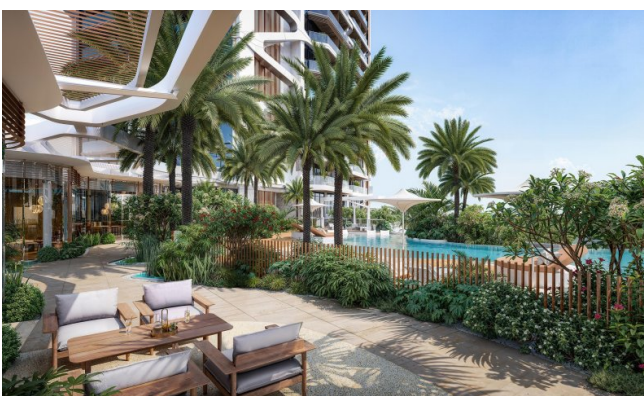
Sito web

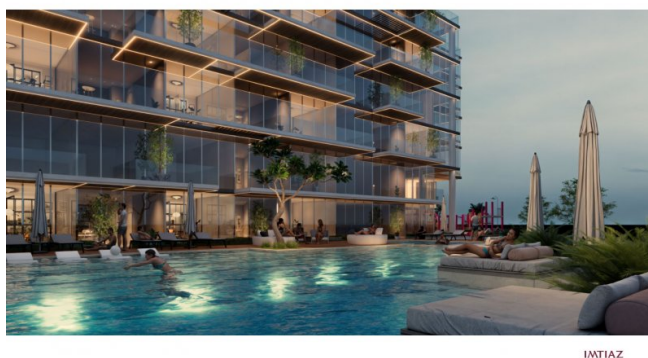
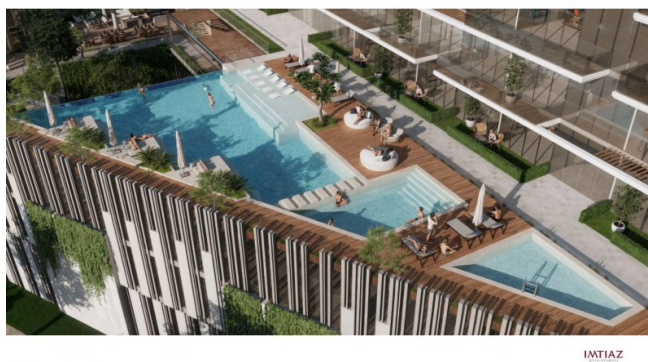
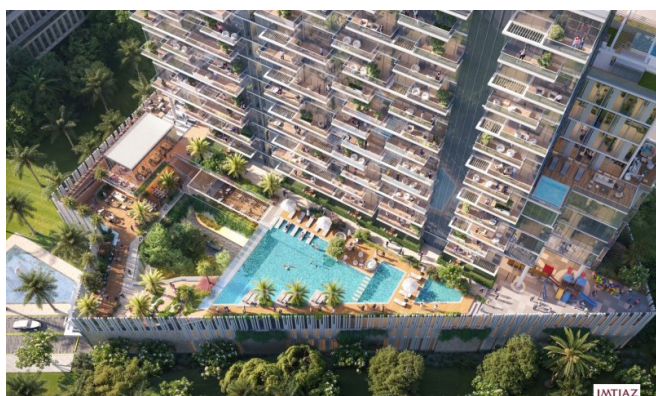
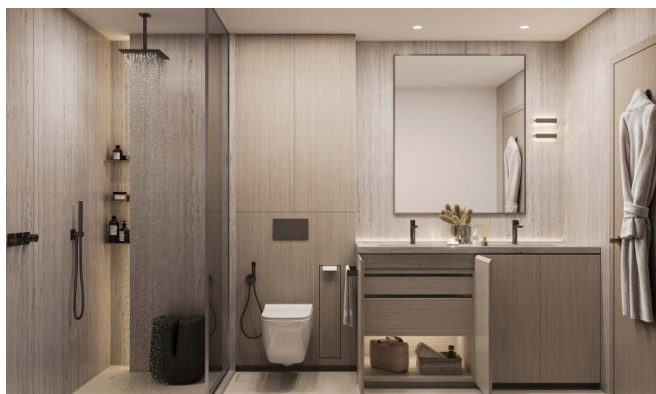
+971 4 248 3400

office@ihr-makler.cc

victoriacrigan@tanamiproperties.ae









IMTIAZ



COURT EXPERIENCE

Court Experience | Overview



IMTIAZ

Court Experience | COURT



IMTIAZ

Court Experience | Drop-off



IMTIAZ

Court Experience | RECEPTION



IMTIAZ

Court Experience | PARKING EXIT



IMTIAZ

Court Experience | Gym



IMTIAZ

Court Experience | Gym



IMTIAZ

Court Experience | Pathways & Landscape



IMTIAZ

Court Experience | Multi-purpose Hall



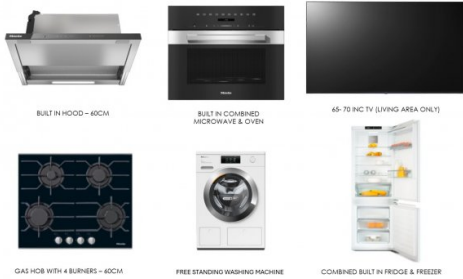
IMTIAZ



IMTIAZ
DEVELOPMENT

Wynwood - APPLIANCES
- 1BHK TYPICAL APARTMENT UNIT

IMTIAZ
DEVELOPMENT



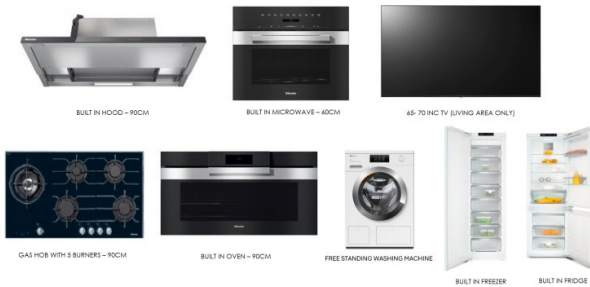
Wynwood - APPLIANCES
- 2BHK TYPICAL APARTMENT UNIT

IMTIAZ
DEVELOPMENT



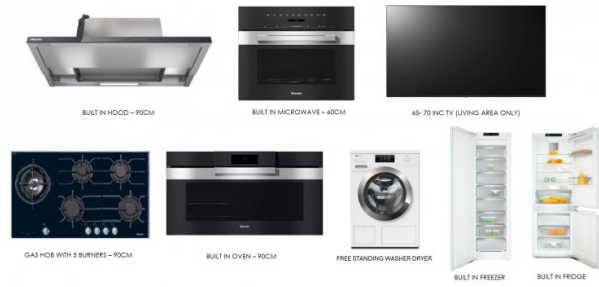
Wynwood - APPLIANCES
- 3BHK TYPICAL APARTMENT UNIT

IMTIAZ
DEVELOPMENT



Wynwood - APPLIANCES
- 3BHK DUPLEX PENTHOUSE

IMTIAZ
DEVELOPMENT



Wynwood - APPLIANCES
- 4BHK DUPLEX PENTHOUSE

IMTIAZ
DEVELOPMENTS



BUILT IN HOOD - 90CM



BUILT IN MICROWAVE - 80CM



65-70 INC TV (LIVING AREA ONLY)



GAS HOB WITH 5 BURNERS - 90CM



BUILT IN OVEN - 90CM



FREE STANDING WASHER DRYER



BUILT IN FREEZER



BUILT IN FRIDGE

Wynwood - Typical Apartment Bathroom

IMTIAZ
DEVELOPMENTS



LIKE A
CONTEMPORARY
WORK OF ART
INVERSO BY GESSI

The use of warm colours in the bathroom recharges vital energy.

Bronze projects wealth and refers to strength, growth and experience.

It is a colour that is widely appreciated in interior design, in all its shades, as it is associated with the idea of warmth and allows for a cozy atmosphere with an unconventional touch to be created.

Wynwood - SANITARYWARES AND ACCESSORIES
- TYPICAL POWDER ROOM

IMTIAZ
DEVELOPMENTS



FREESTANDING MIXER BASIN WITH EXTERNAL PART WALL-MOUNTED MIXER



FREESTANDING WASH-BASIN



DIAL FLUSH PLATE & CONCEALED WALL-HUNG WC



WALL MOUNTED HANDSPRAY



WALL HUNG CERAMIC WC



WALL MOUNTED TOILET ROLL HOLDER



WALL MOUNTED TOWEL RAIL



HOOK