

## Dubai Jumeirah Islands Ekskluzivne rezidencije uz vodu



### Cijene i troškovi

Nabavna cijena

Cijena na upit

### Podaci o nekretnini

Živi prostor	139,46 m <sup>2</sup>
Sobe	4
Kupaonice	3
Pola kupaonica	1
Balkoni	1
Stanje nekretnine	Prvo korištenje
stara/nova zgrada	Nova zgrada
Status prodaje	otvoren

### Značajke

Opća kategorizacija	Luksuzan
Kupaonica	Tuš
Kuhinja	Otvoren
Vrsta grijanja	Središnji
Klimatizirano	Da
Lift	Osobe

namješteno	potpuno
Kabelska/satelitska TV	Da
Skladištenje	Da
prilagođen starijim osobama	Da

## Opis nekretnine

Otkrijte ekskluzivnu kolekciju rezidencija uz vodu u Jumeirah Islands, dizajniranih s modernom arhitektonskom vizijom tvrtke Ellington Properties. Ova zajednica spaja elegantan moderan dizajn s prirodnim elementima, uokvirena reflektirajućim vodama i gustom vegetacijom, stvarajuću stambeno okruženje koje je istovremeno luksuzno i povezano s prirodom.

Svaka rezidencija pažljivo je dizajnirana kako bi maksimalno iskoristila prirodno svjetlo i pružila zadivljujuće poglede na mirna jezera i bujno zelenilo. Prostrani tlocrti s visokokvalitetnim materijalima i otvorenim dnevnim boravcima idealni su za opuštanje i druženje.

Stanovnici imaju izravan pristup nizu vrhunskih sadržaja, uključujuću bazene na krovu s beskonačnim rubom, potpuno opremljene fitness centre, dječja igrališta, posebne zone za jogu i wellness te društvene salone. Zajednica je profesionalno upravljana kako bi se osigurala sigurnost, održavanje i usluge koje zadovoljavaju visoke standarde urbanog života uz vodu.

Smeštena nekoliko minuta od Dubai Marine, Emirates Golf Cluba i glavnih trgovačkih i gastronomski destinacija, Jumeirah Islands besprijekorno povezuje rekreaciju i pogodnosti. Bilo da tražite mirno utočište ili aktivan životni stil, ove rezidencije nude neusporedivu adresu u poželjnim četvrtima Dubaija.

Ovaj razvoj s pravom vlasništva (freehold) uključuje moderne parkirne mogućnosti i promišljeno planiranje zajednice koje jamči privatnost i udobnost za sve stanovnike. Završetak projekta planiran je za kraj 2028. godine, pružajući izvršnu priliku za ulaganje u živahnu i prestižnu zajednicu s trajnom vrijednošću i kvalitetom života.

## Mjesto

Smešten istočno od Sheikh Zayed Road, između izlaza 5 i 6, Jumeirah Islands nudi jedinstven stil života s rijetkim omjerom kopna i vode 2:1. Okružen znamenitim zajednicama kao što su Jumeirah Lakes Towers, The Meadows i Jumeirah Park, ovaj prostor kombinira mirne poglede na vodu s lakim pristupom Dubai Marini, Emirates Golf Clubu i Ibn Battuta Mallu. Stanovnici uživaju u besprijekornim vezama s poslovnim i životnim središtima, stvarajuću savršenu ravnotežu između ekskluzivnosti i udobnosti u dinamičnom urbanom okruženju Dubaija.

## Značajke

Ova prestižna zajednica nudi širok spektar pogodnosti, uključujući prekrasno uređene parkove, staze za trčanje, sportska igrališta i šetnice uz jezero koje promiču aktivan i zdrav način života. Rezidencije imaju dodijeljena parkirna mjesta, stanice za punjenje električnih vozila, parkirališta za bicikle s radionicama za popravak te jednostavan pristup trgovinama poput Jumeirah Islands Pavilion i Meadows Town Centre. Stanovnici imaju pristup privatnim klubskim kućama, bazenima s beskonačnim rubom, fitness studijima, dječjim klubovima, studijima joge i boksa, spa i wellness salonima, saunama, parnim sobama, vanjskim zelenim površinama i zajedničkim društvenim prostorima, sve osmišljeno za mirno, ali živahno iskustvo stanovanja.

## Drugi

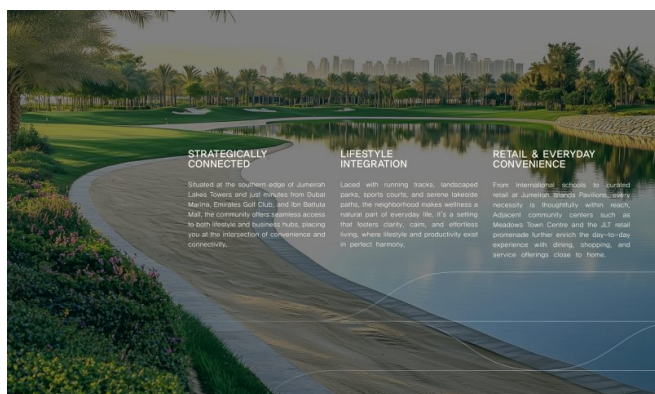
Odricanje odgovornosti: Planovi, detalji i orijentacija jedinica uklju?eni su samo kao indikacija i mogu se mijenjati od strane developera/prodavca prema vlastitom naho?enju bez prethodne obavijesti i/ili odgovornosti. Sve slike, uklju?uju?i karakteristike, završne obrade, namještaj, pogled i mjerilo, samo su ilustrativne. Kona?ni prostori, orijentacija, dimenzije, raspored i materijali mogu se razlikovati od navedenih.

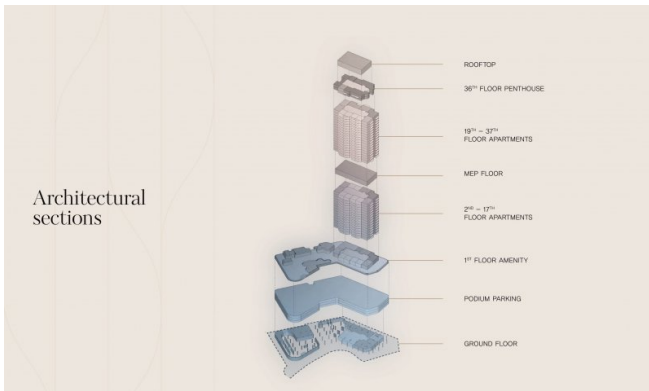
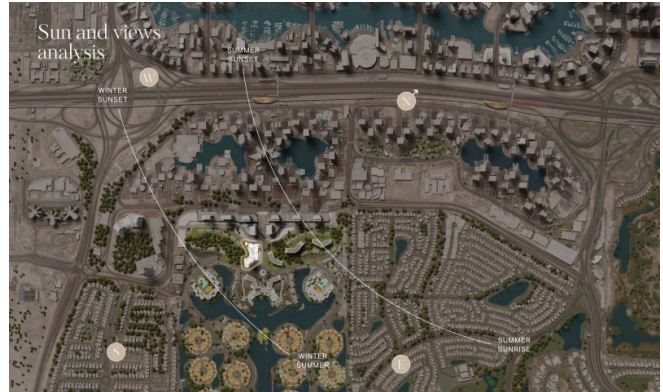
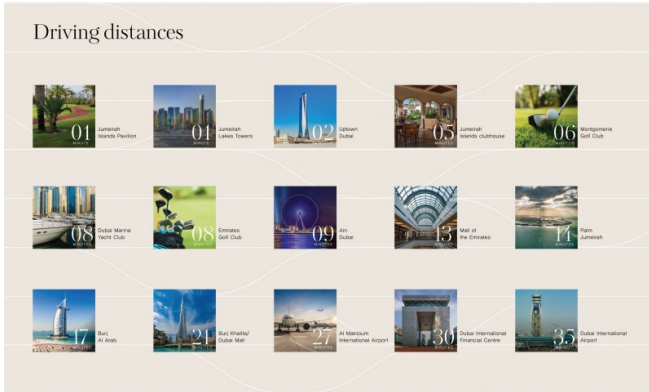
## Dobavlja?

TANAMI PROPERTIES  
Al Marsa Street  
3405 Marina Plaza

Telefon glavni ured  
E-pošta  
Web stranica

+971 4 248 3400  
[office@ihr-makler.cc](mailto:office@ihr-makler.cc)  
[victoriacrigan@tanamiproperties.ae](mailto:victoriacrigan@tanamiproperties.ae)

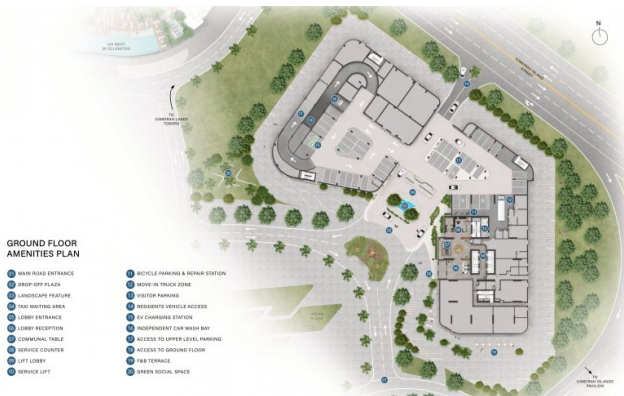
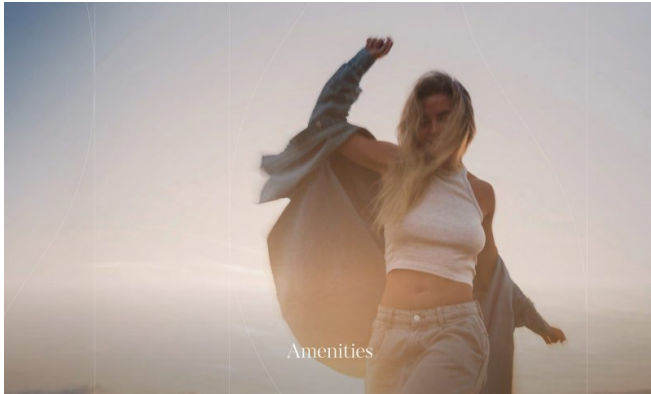


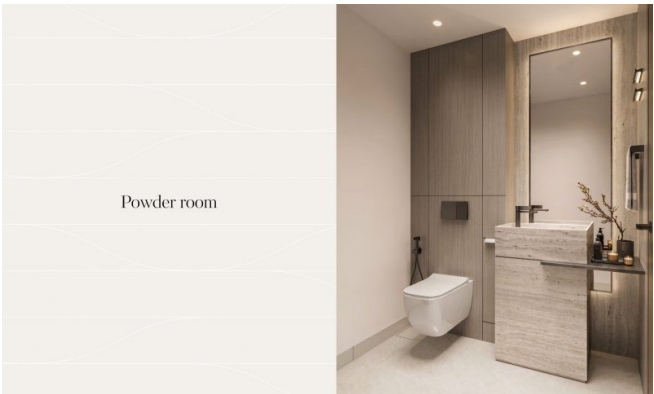
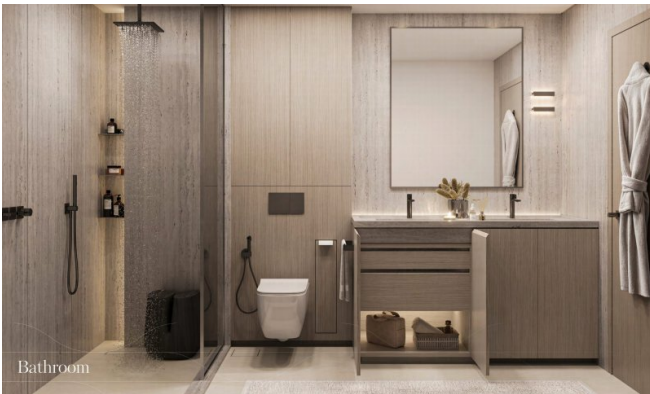
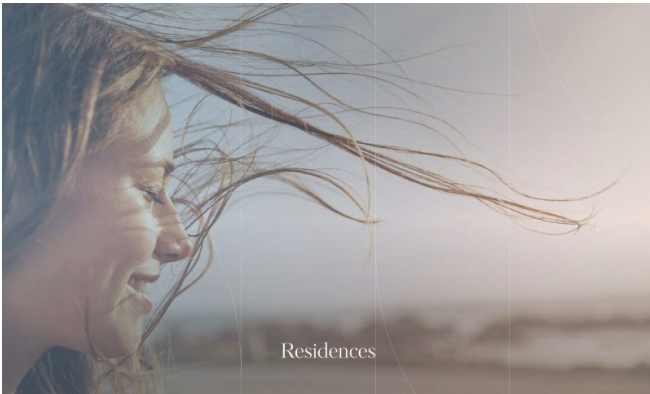


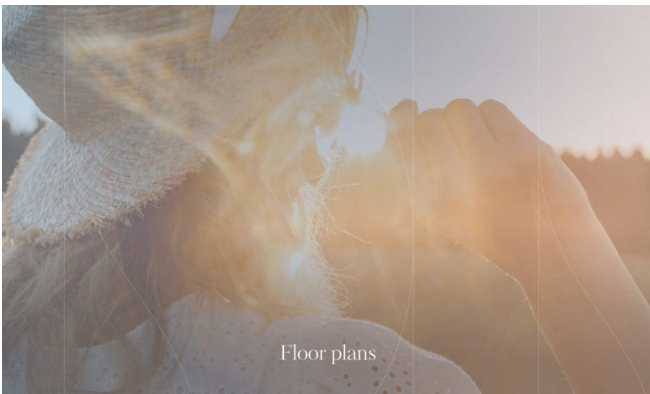
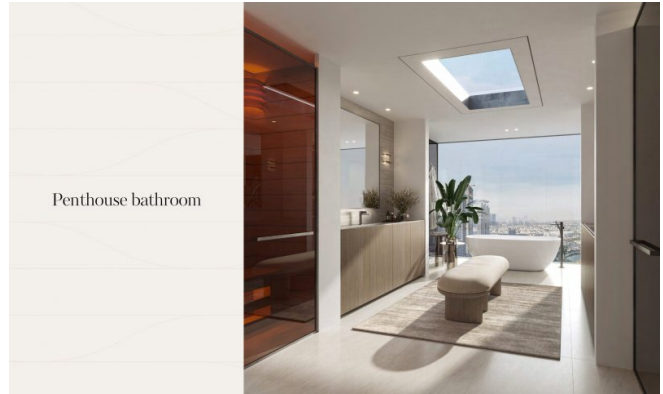
### Size range & Unit type

1 Bedroom Apartment	168 units	From 820 sq.ft. to 895 sq.ft.
2 Bedroom Apartment	100 units	From 1,237 sq.ft. to 1,393 sq.ft.
2 Bedroom Apartment + S	51 units	From 1,369 sq.ft. to 1,501 sq.ft.
3 Bedroom Apartment	34 units	From 1,640 sq.ft. to 1,950 sq.ft.
4 Bedroom Penthouse	2 units	From 5,810 sq.ft. to 6,085 sq.ft.
<b>Total Units</b>	<b>355 units</b>	









Payment plan

20%	10%	5%	5%
at the time of booking	60 days after the reservation date	120 days after the reservation date	180 days after the reservation date
5%	5%	5%	5%
240 days after the reservation date	360 days after the reservation date	On completion of 20% construction of the project	On completion of 30% construction of the project
5%	5%	30%	
On completion of 40% construction of the project	On completion of 50% construction of the project	On completion	