

Dubai, Zabeel 2 – Precizne wellness rezidencije na prodaju



Cijene i troškovi

Nabavna cijena	Cijena na upit
----------------	----------------

Podaci o nekretnini

Živi prostor	236,85 m ²
Ukupna površina	290,43 m ²
Sobe	6
spava?e sobe	3
Kupaonice	6
Veli?ina balkona/terase	53,58 m ²
Balkoni	1
stara/nova zgrada	Nova zgrada

Zna?ajke

Op?a kategorizacija	Luksuzan
Kupaonica	Tuš
Kuhinja	Otvoren
Lift	Osobe
namješteno	potpuno
Kabelska/satelitska TV	Da

Skladištenje	Da
prilagođen starijim osobama	Da

Opis nekretnine

Pozicioniran na sjecištu naprednog wellnessa i ultra-moderne arhitekture, ovaj luksuzni stambeni razvoj u Zabeel 2, Dubai, predstavlja koncept Precision Wellness—znanstveno vođeno životno iskustvo dizajnirano za optimizaciju tjelesnog i mentalnog zdravlja.

Dizajnirane od svjetski poznatih arhitekata i developera, svaka rezidencija spaja senzorni responzivne materijale, biofilizni dizajn i AI-integrirane pametne sustave. Interijer uključuje zvučnu izolaciju, cirkadijalno osvjetljenje, tuševe obogađene vitaminima, materijale osjetljive na EMF te sustave za pročišćavanje zraka i vode. Prozor od poda do stropa i prostrane terase pružaju mirne gradske poglede, pojačavajući prirodnu svjetlost i mindfulness.

Stanari imaju pristup Akala Spa i Everwell Medical Wellness Clinic, koja nudi revolucionarne tretmane poput terapije matičnim stanicama, peptidnih injekcija, IV infuzija, ozonoterapije i hormonske ravnoteže. Svaka usluga—od dijagnostike do napredne regeneracije—dostavlja se u besprijekornom, privatnom kliničkom okruženju. Ova zajednica uključuje i Formative, high-performance fitness klub s najnaprednijom tehnološkom opremom za teretane u Ujedinjenim Arapskim Emiratima, wellness concierge, privatni kino, organski restorani i prilagođene prehrambene programe temeljene na genetskim profilima. Bilo da se opuštaš u flotation kapsuli ili sudjeluješ u reikiu, pilatesu ili zvučnoj terapiji, ovo je prostor stvoren za ciljano življenje. Savršeno za visoko-performantne pojedince, wellness tragatelje ili investitore usmjerene na luksuz sljedeće generacije—ovo nije samo dom—već je svetište za život, iscjeljenje i prosperitet.

Mjesto

Smješteni u Zabeel 2, jednoj od najelitnijih četvrti u Dubaiju, ti stanovi nalaze se na samo nekoliko minuta od Downtown Dubaija i DIFC-a. Smješteni između poslovnog središta grada i kulturnih epicentara, stanari uživaju u nenadmašnoj blizini luksuznih restorana, kupovine i zdravstvene skrbi. Blizanci tornjevi okruženi su slikovitim pogledima, elitnim hotelima i mirnim krajolikom. Bilo da tražite wellness utočišta, fine-dining destinacije ili brz pristup poslovnim četvrtima, Zabeel 2 nudi idealnu kombinaciju mira i povezanosti—samo kratka vožnja od Dubai International Airporta.

Značajke

Ovaj razvoj redefinira holistički život s wellness ekosistemom pune širine: termalni krugovi, spa terapije, fitness studiji, sobe za senzornu deprivaciju, infracrvene saune, krioterapija, terapija crvenim svjetlom i hiperbarične kisik komore. Stanari uživaju u personaliziranim wellness sesijama kod kuće, elitnoj medicinskoj klinici s regenerativnim tretmanima i AI-vođenim biometrijskim planiranjem. Na licu mjesta restorani služe hranjive menije, dok pametni dom tehnologija osigurava bešavnu udobnost. Objekt također uključuje privatni kino, bazen na krovu, joga apartmane i pomno odabrane društvene lounge prostore. Sigurnost, valet, concierge i usluge unutar rezidencije zaokružuju ovaj sveuključeni stil života.

Drugi

Odricanje odgovornosti: Planovi, detalji i orijentacija jedinica uključeni su samo

kao indikacija i mogu se mijenjati od strane developera/prodavca prema vlastitom
naho?enju bez prethodne obavijesti i/ili odgovornosti. Sve slike, uklju?uju?i
karakteristike, završne obrade, namještaj, pogled i mjerilo, samo su ilustrativne.
Kona?ni prostori, orijentacija, dimenzije, raspored i materijali mogu se razlikovati
od navedenih.

Dobavlja?

TANAMI PROPERTIES
Al Marsa Street
3405 Marina Plaza

Telefon glavni ured

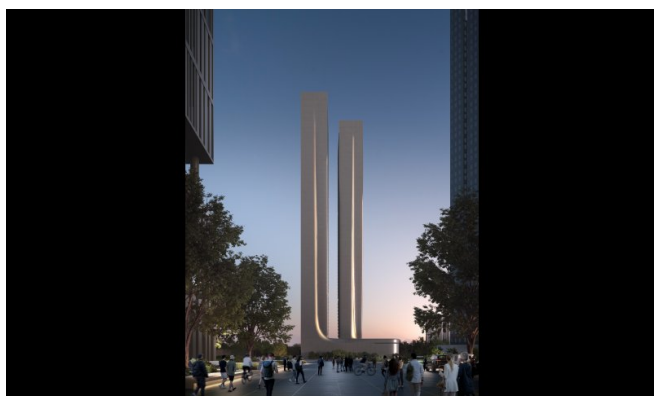
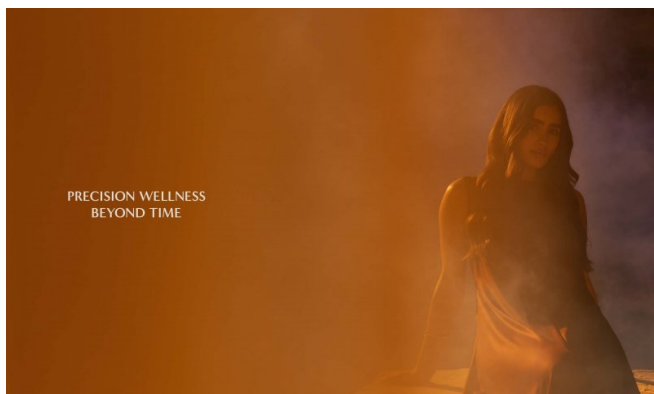
+971 4 248 3400

E-pošta

office@ihr-makler.cc

Web stranica

victoriacrigan@tanamiproperties.ae









THE HOME EXPERIENCE
AMPLIFIED BY
SCIENCE AND SOUL

Marking the first development to introduce precision medicine to the city of Zurich, these residences are designed to amplify the home experience with science and soul.

Marking the first development to introduce precision medicine to the city of Zurich, these residences are designed to amplify the home experience with science and soul.

Marking the first development to introduce precision medicine to the city of Zurich, these residences are designed to amplify the home experience with science and soul.



LIVE IN THE CENTER,
STAY CENTERED

The heart district of Lake International Financial Centre (LIFC) and Downtown Zurich, the city's vibrant financial hub, is home to the world's most advanced financial institutions, offering unparalleled access to global markets and investment opportunities.

The heart district of Lake International Financial Centre (LIFC) and Downtown Zurich, the city's vibrant financial hub, is home to the world's most advanced financial institutions, offering unparalleled access to global markets and investment opportunities.

