

Dubaï, Zabeel 2 – Résidences de bien-être de précision à vendre



Prix & Coûts

Prix d'achat	Prix ??sur demande
--------------	--------------------

Informations sur le bien

Surface habitable	1.084,97 m ²
Superficie totale	1.359,02 m ²
Chambres	13
Nombre de chambres à coucher	6
Nombre de salles de bains	9
Taille du balcon / terrasse	274,05 m ²
Nombre de balcons	2
ancien / nouveau bâtiment	Nouvelle construction

Caractéristiques

Catégorisation générale	Luxeux
Salle de bains	Douche
Cuisine	Ouvert
Ascenseur, ascenseur	Personnes
Meublé	pleinement
Câble / TV par satellite	Oui

Débarras	Oui
les personnes âgées	Oui

Description de la propriété

Situé à l'intersection du bien-être avancé et de l'architecture ultra-moderne, ce développement résidentiel de luxe à Zabeel 2, Dubaï, introduit le concept de Precision Wellness - une expérience de vie guidée scientifiquement pour optimiser la santé physique et mentale.

Créées par des architectes et promoteurs de renommée mondiale, chaque résidence associe matériaux à réponse sensorielle, design biophilique et systèmes intelligents intégrés à l'IA. Les intérieurs comprennent une insonorisation, un éclairage circadien, des douches enrichies en vitamines, des matériaux conscient des CEM, ainsi que des systèmes de purification de l'air et de l'eau. Les baies vitrées du sol au plafond et les larges balcons offrent des vues paisibles sur la ville, renforçant la lumière naturelle et la pleine conscience.

Les résidents bénéficient d'un accès à l'Akala Spa et à la clinique médicale bien-être Everwell, qui propose des traitements novateurs tels que la thérapie par cellules souches, les injections de peptides, les perfusions intraveineuses, l'ozonothérapie et l'équilibre hormonal. Chaque service - du diagnostic à la régénération avancée - est délivré dans un environnement clinique privé et fluide. La communauté propose également Formative, un club de fitness haute performance avec la technologie gym la plus avancée des Émirats, un concierge bien-être, un cinéma privé, des restaurants bio et des programmes nutritionnels personnalisés selon le profil génétique. Que ce soit en se relaxant dans une capsule de flottaison ou en participant à des séances de reiki, pilates ou thérapie sonore, cet espace est conçu pour une vie intentionnelle.

Parfait pour les personnes performantes, les adeptes du bien-être ou les investisseurs qui misent sur le luxe de nouvelle génération, c'est plus qu'un chez-soi - c'est un sanctuaire pour vivre, guérir et s'épanouir.

Situation

Situées à Zabeel 2, l'un des quartiers les plus prestigieux de Dubaï, ces résidences vous placent à quelques minutes du centre-ville de Dubaï et de la DIFC. Nichées entre le cœur économique de la ville et ses épicentres culturels, les résidents bénéficient d'une proximité inégalée avec des restaurants gastronomiques, des boutiques de luxe et des soins de santé. Les tours jumelles sont entourées de panoramas pittoresques, d'hôtels de prestige et de paysages apaisants. Que vous recherchiez des retraites bien-être, des adresses fine-dining ou un accès rapide aux pôles d'affaires, Zabeel 2 offre l'alliance idéale de sérénité et de connectivité - à seulement quelques minutes de trajet de l'aéroport international de Dubaï.

Caractéristiques

Ce développement redéfinit l'habitat holistique avec un écosystème complet de bien-être : circuits thermiques, soins spa, studios de fitness, chambres de privation sensorielle, saunas infrarouges, cryothérapie, luminothérapie rouge et chambres hyperbares à oxygène. Les résidents profitent de séances de bien-être personnalisées à domicile, d'une clinique médicale haut de gamme offrant des traitements régénératifs et d'une planification biométrique pilotée par l'IA. Sur place, les restaurants proposent des menus riches en nutriments, tandis que la domotique assure un confort intégré. Les infrastructures incluent également un cinéma privatif, une

piscine sur le toit, des suites de yoga et des salons conviviaux sélectionnés. Sécurité, voiturier, conciergerie et services en résidence complètent un style de vie tout?inclus.

Autres

Clause de non-responsabilité : les plans, détails et l'orientation des unités inclus sont uniquement indicatifs et peuvent être modifiés par le développeur/vendeur à sa seule discrétion sans préavis et/ou responsabilité. Toutes les images, y compris les caractéristiques, les finitions, les meubles, la vue et l'échelle, sont uniquement à titre illustratif. Les surfaces, orientations, dimensions, agencements et matériaux finaux peuvent différer de ceux indiqués.

Vendeurs

TANAMI PROPERTIES
Al Marsa Street
3405 Marina Plaza

Standard

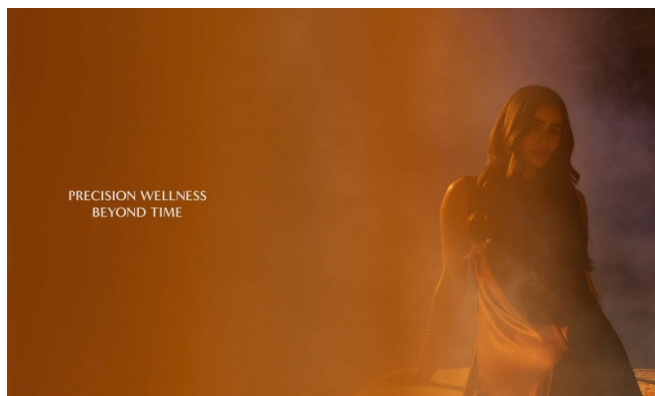
E-Mail

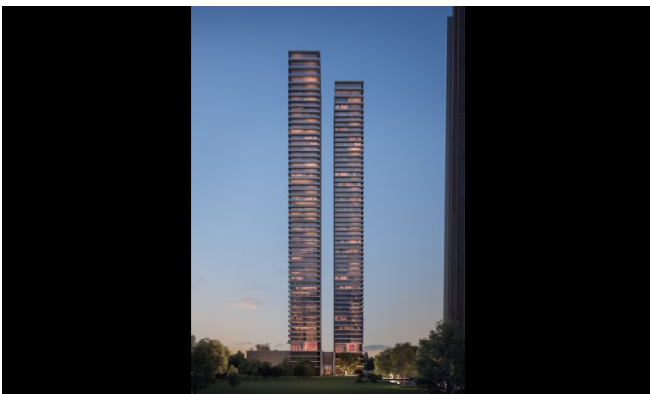
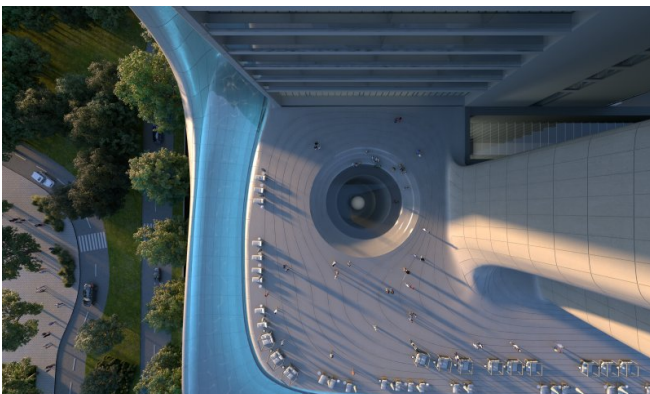
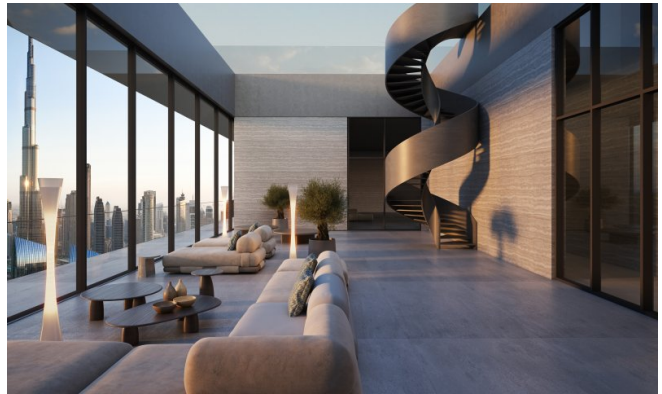
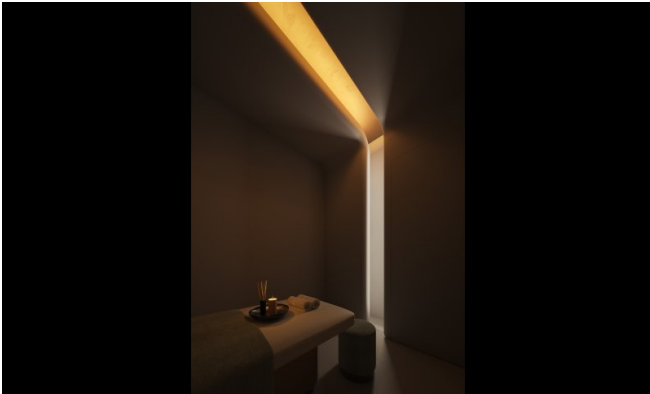
Site Internet

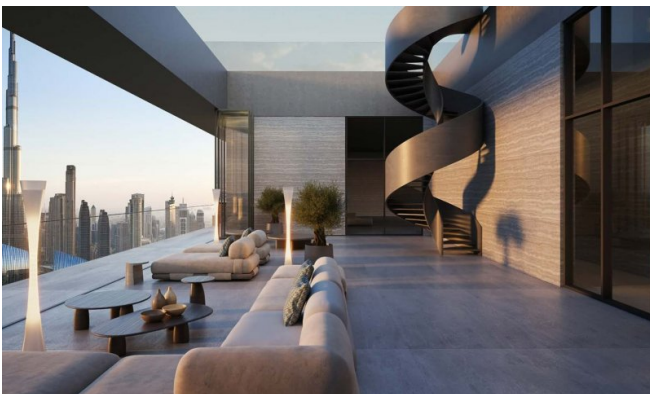
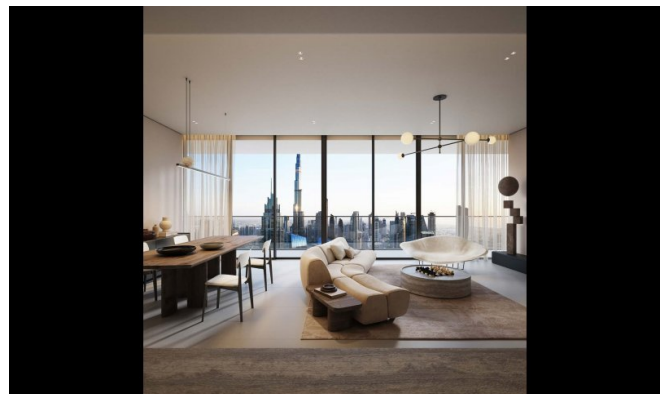
+971 4 248 3400

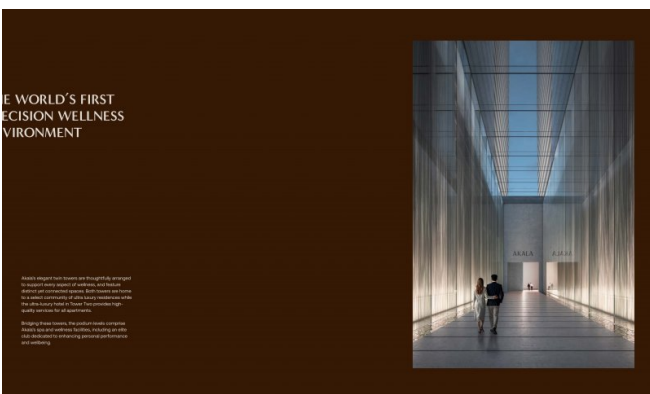
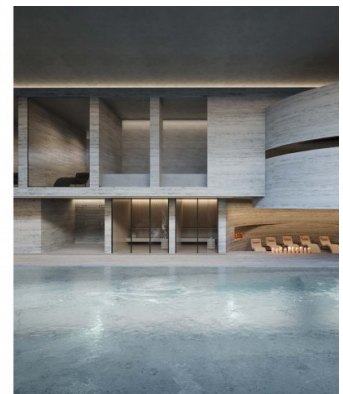
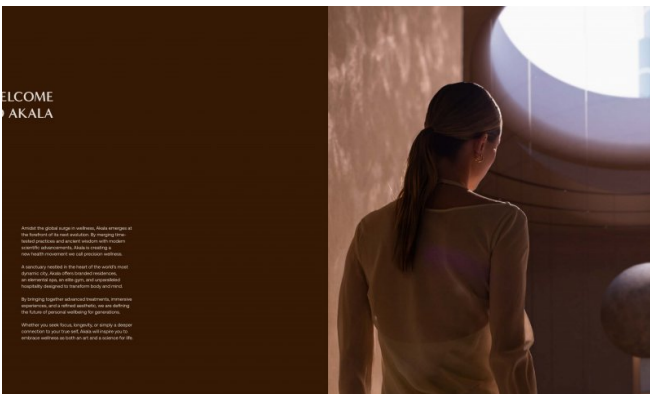
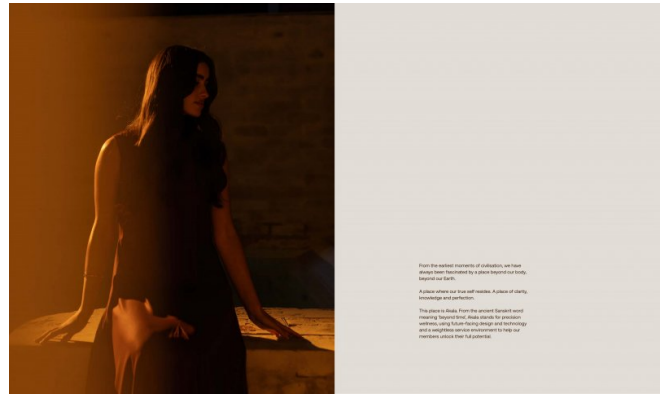
office@ihr-makler.cc

victoriacrigan@tanamiproperties.ae











THE HOME EXPERIENCE AMPLIFIED BY SCIENCE AND SOUL

At the heart of the development is a mission statement: to create a home that is not just a place to live, but a place to thrive. This is achieved through a combination of cutting-edge technology and a deep understanding of human well-being.

At the heart of the development is a mission statement: to create a home that is not just a place to live, but a place to thrive. This is achieved through a combination of cutting-edge technology and a deep understanding of human well-being.



ARCHITECTURE AS SENSORY JOURNEY

Every architectural detail is a sensory experience. From the natural light streaming through the windows to the soft textures of the furniture, every element is designed to create a harmonious and uplifting environment.

Every architectural detail is a sensory experience. From the natural light streaming through the windows to the soft textures of the furniture, every element is designed to create a harmonious and uplifting environment.



LIVE IN THE CENTER, STAY CENTERED

The heart of the city is the heart of the home. This development is strategically located in the center of a vibrant urban landscape, offering the best of both worlds: the convenience of city living and the tranquility of a private retreat.

The heart of the city is the heart of the home. This development is strategically located in the center of a vibrant urban landscape, offering the best of both worlds: the convenience of city living and the tranquility of a private retreat.



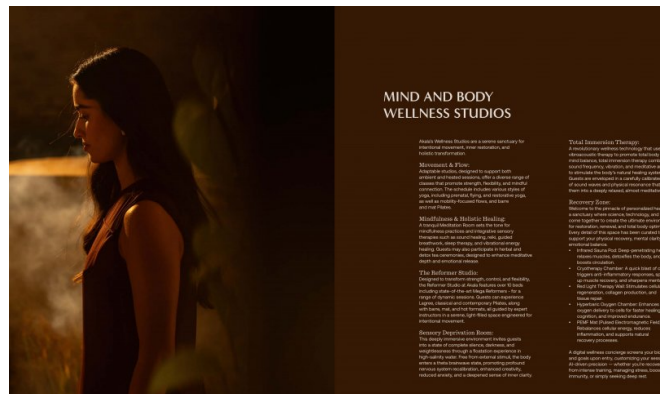
A modern skyscraper with a unique architectural design, featuring a mix of glass and concrete. The building is surrounded by lush greenery and a well-maintained plaza.



FORMATIVE

At the heart of the development is a mission statement: to create a home that is not just a place to live, but a place to thrive. This is achieved through a combination of cutting-edge technology and a deep understanding of human well-being.


At the heart of the development is a mission statement: to create a home that is not just a place to live, but a place to thrive. This is achieved through a combination of cutting-edge technology and a deep understanding of human well-being.



MIND AND BODY WELLNESS STUDIOS

At the heart of the development is a mission statement: to create a home that is not just a place to live, but a place to thrive. This is achieved through a combination of cutting-edge technology and a deep understanding of human well-being.

At the heart of the development is a mission statement: to create a home that is not just a place to live, but a place to thrive. This is achieved through a combination of cutting-edge technology and a deep understanding of human well-being.



ALAZA

At the heart of the development is a mission statement: to create a home that is not just a place to live, but a place to thrive. This is achieved through a combination of cutting-edge technology and a deep understanding of human well-being.

At the heart of the development is a mission statement: to create a home that is not just a place to live, but a place to thrive. This is achieved through a combination of cutting-edge technology and a deep understanding of human well-being.



everwell

At the heart of the development is a mission statement: to create a home that is not just a place to live, but a place to thrive. This is achieved through a combination of cutting-edge technology and a deep understanding of human well-being.

At the heart of the development is a mission statement: to create a home that is not just a place to live, but a place to thrive. This is achieved through a combination of cutting-edge technology and a deep understanding of human well-being.

**OURISH
ID REFINE**

Culinary excellence is central to the Akala experience, with our award-winning chef-led dining experience. We've created a menu that's as refined as the architecture.

Additional amenities and services provide elevated living experiences, with concierge and valet services, and the world's most advanced gymnasium. For all your needs, our dedicated concierge team is always ready to assist you. For more information, visit our website or contact us directly.

Residential Outdoor Oasis
Akala's outdoor pool deck is a tropical oasis for residents. The space is landscaped with lush greenery and modern amenities, offering a private retreat for your family.

The nearby pool deck features lush, modern outdoor furniture, with an infinity pool and a private cabana.



VICES

Akala Hotel Services
When you're not in your home, you'll want to stay in a hotel. Akala's hotel services are designed to provide you with the same level of luxury and service as your home. From airport transfers to in-room dining, our hotel services are designed to make your stay as comfortable as your home.

Personalized Lifestyle & Wellness Concierge Services
A dedicated concierge team is available to assist you with all your lifestyle and wellness needs. From restaurant reservations to spa treatments, our concierge team is always ready to assist you.

Smart Living, Seamlessly Integrated
The Akala is designed to be a smart home. From smart lighting to smart security, our smart living features are designed to make your life easier and more convenient.

Family & Specialized Support
From home care to specialized support, we have everything you need to make your home the perfect place for your family. Our specialized support services are designed to provide you with the same level of care and attention as you would expect from a professional caregiver.



**EXCLUSIVELY
YOURS**

A modern lifestyle is yours. The Akala is designed to be a smart home. From smart lighting to smart security, our smart living features are designed to make your life easier and more convenient.

The Akala is designed to be a smart home. From smart lighting to smart security, our smart living features are designed to make your life easier and more convenient.

Our smart living features are designed to make your life easier and more convenient. From smart lighting to smart security, our smart living features are designed to make your life easier and more convenient.