

2 BR B1 Dubaï, Emirates Towers – Résidences ultra-luxueuses avec services



MULTI - PURPOSE SPACE

Whether for business, celebration or private moments, the multi-purpose event space offers room for any gatherings.

Prix & Coûts

Prix d'achat

Prix ??sur demande

Informations sur le bien

Surface habitable	103,32 m ²
Superficie totale	107,85 m ²
Chambres	4
Nombre de chambres à coucher	2
Nombre de salles de bains	2
Taille du balcon / terrasse	4,53 m ²
Nombre de balcons	1
État de la propriété	Première utilisation
ancien / nouveau bâtiment	Nouvelle construction
En vente	Ouvert

Caractéristiques

Catégorisation générale	Luxeux
Salle de bains	Douche, Baignoire
Cuisine	Cuisine équipée, Ouvert
Type de chauffage	Central

Air-conditioned	Oui
Ascenseur, ascenseur	Personnes
Meublé	pleinement
Câble / TV par satellite	Oui
Les fonctions de sécurité	Appareil photo
Débarras	Oui
les personnes âgées	Oui

Description de la propriété

Les résidences présentent un design raffiné avec des plans ouverts qui favorisent une sensation de clarté et de confort. Chaque logement est équipé de cuisines ultramodernes, complétées par des finitions haut de gamme et des appareils intégrés. Les espaces de vie spacieux s'enchaînent harmonieusement, offrant une atmosphère sophistiquée mais chaleureuse, avec des accents caramel, du marbre de qualité supérieure et des finitions en bois naturel. Chaque résidence est conçue pour équilibrer fonctionnalité et style, offrant un havre de paix avec une vue imprenable sur la skyline de la ville. Les tours sont de véritables chefs-d'œuvre architecturaux, reposant sur des pilotis presque invisibles pour offrir une vue panoramique du centre-ville de Dubaï jusqu'à la mer ouverte, tout en garantissant une intimité totale à chaque résident.

L'arrivée est majestueuse, avec un hall à double hauteur, une cour-jardin paisible et des salons élégants. Les terrasses situées au sommet offrent une vie quotidienne élevée, avec une piscine à débordement luxueuse, des salons de jardin panoramiques et de vastes espaces événementiels en plein air. Des services personnalisés, y compris des soins de spa, des entraîneurs personnels, une assistance de conciergerie et des options de restauration privée, assurent aux résidents un style de vie défini par le luxe et la commodité. Chaque détail est pensé pour offrir une expérience de vie sans faille, mêlant design emblématique et confort raffiné.

Situation

Situées au cœur du pôle économique mondial de Dubaï, ces résidences bénéficient d'un accès direct à Sheikh Zayed Road et Al Khail Road. Proximité immédiate de City Walk, Downtown Dubai, J1 Beach, et de lieux culturels emblématiques tels que le Musée du Futur et le DIFC. Ce quartier dynamique rassemble institutions internationales, gastronomie de prestige et galeries d'art renommées, offrant un style de vie incomparable où affaires, culture et loisirs se mêlent harmonieusement.

Caractéristiques

Les résidents profitent d'un accès exclusif à des piscines panoramiques, à une piscine à débordement réservée aux adultes, à des salons jardin avec vue, ainsi qu'à des terrasses privées pour événements suspendues au-dessus de la ville. Un spa, une salle de sport entièrement équipée, des studios de yoga et de spinning, ainsi qu'un club bien-être avec sauna et salon de manucure complètent les installations. S'ajoutent des salles à manger privées, un restaurant gastronomique, des espaces de coworking, un cinéma privé, des aires de jeux pour enfants, des courts de paddle et des espaces polyvalents pour événements, conçus pour améliorer la vie quotidienne.

Autres

Clause de non-responsabilité : les plans, détails et l'orientation des unités inclus

sont uniquement indicatifs et peuvent être modifiés par le développeur/vendeur à sa seule discrétion sans préavis et/ou responsabilité. Toutes les images, y compris les caractéristiques, les finitions, les meubles, la vue et l'échelle, sont uniquement à titre illustratif. Les surfaces, orientations, dimensions, agencements et matériaux finaux peuvent différer de ceux indiqués.

Adresse

Emirates Tower

Vendeurs

TANAMI PROPERTIES
Al Marsa Street
3405 Marina Plaza

Standard

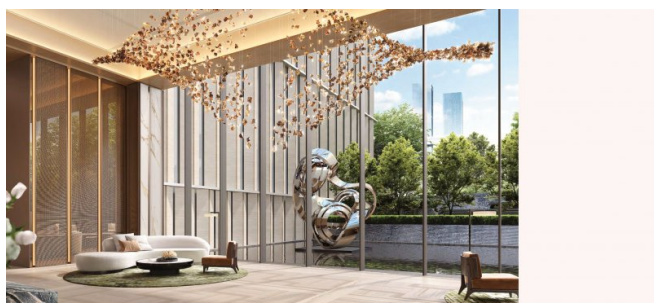
+971 4 248 3400

E-Mail

office@ihr-makler.cc

Site Internet

victoriacrigan@tanamiproperties.ae



LOBBY

A sense of grandeur greets you the moment you arrive. The double-height lobby, tranquil garden courtyard, and elegant lounge set the tone for a lifestyle shaped by refinement.

34

LEADERS IN GLOBAL HOSPITALITY



Jumeirah Hotels and Resorts have been at the forefront of global hospitality for over two decades. They proudly stand as the creators of internationally iconic properties such as Jumeirah Burj Al Arab and Jumeirah Marsa Al Arab in Dubai, Jumeirah Ohthalh Island in the Maldives, and Jumeirah Capri Palace in Italy, to name just a few.

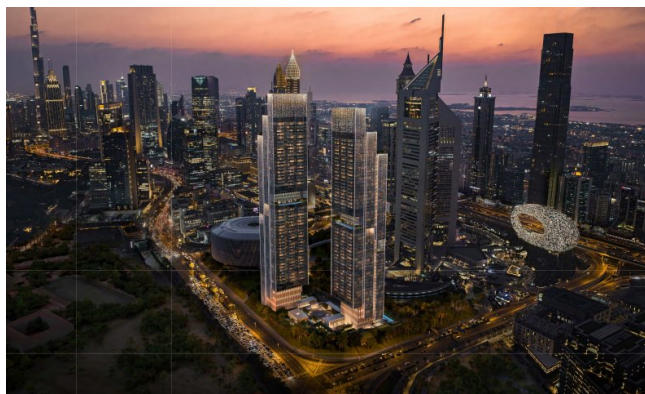
04

A REALM OF LUXURY IN LIVING SPACES



Jumeirah Residences represent an ultra-luxurious and serviced residential development brand, offering a lifestyle defined by exclusivity, originality and sophistication. Jumeirah Residences have successfully introduced Jumeirah Residences Marsa Al Arab, a collaboration with Meras, where opulent residences and the breathtaking allure of a waterfront location come to life. As architects of magnificent design and hospitality, Meras and Jumeirah Residences will yet again leave an indelible mark on Dubai's skyline with Jumeirah Residences Emirates Towers.

06





BUILT FOR SUCCESS

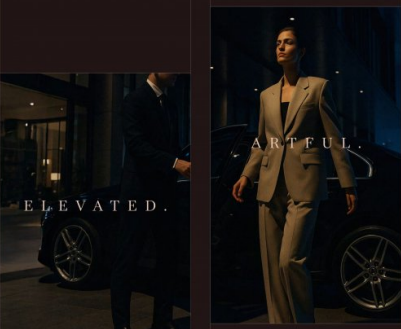
Situated near the heart of global business in Dubai, Jumeirah Residences Emirates Towers stand as the new architectural icons on the city's skyline.

This exclusive collection of residences offers one- to four-bedroom apartments, where every detail reflects thoughtful craftsmanship and refined living.

From sky pools to Jumeirah Signature Services, each element is designed to elevate the daily experience of discerning residents.

09

THE PHILOSOPHY



ELEVATED.

ARTFUL.

MASTERFUL.

This new landmark rises where success finds its home. Here, ambition is reflected in every line, every service, and every view. The vision is to craft a residence for the city's most influential — a place where perfection is the standard.

11



With its cantilevered structure appearing to float, Jumeirah Residences Emirates Towers is a masterful expression of elevation. Distinctive and meticulously crafted, it offers a home for those who seek something truly exceptional.

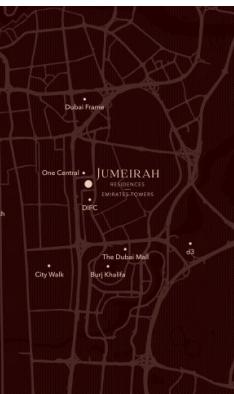
12

SUCCESS LEADS TO ONE LOCATION

The residences offer seamless access to Sheikh Zayed Road and Al Khail Road, with key destinations such as City Walk, Downtown Dubai, and J1 Beach just minutes away.

Surrounded by landmarks like the Museum of the Future, DIFC, and Jumeirah Emirates Towers, this is more than a prime location. This dynamic district is home to global institutions and international businesses, as well as cultural and lifestyle destinations, including prestigious galleries and world-class dining.

- One Central 5 minutes
- The Dubai Mall 7 minutes
- City Walk 10 minutes
- Dubai Frame 13 minutes
- Dubai Design District (DD) 15 minutes
- J1 Beach 17 minutes
- Ridge Resort Dubai 20 minutes



13



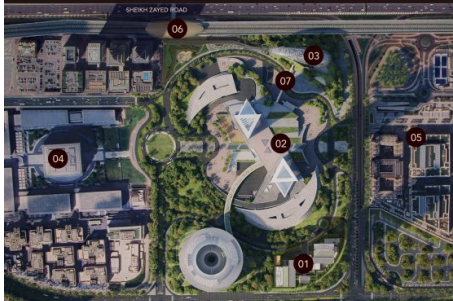
JUMEIRAH RESIDENCES EMIRATES TOWERS

Tower A (First Release) | Tower B

Downtown Dubai | DIFC | Museum of the Future | Jumeirah Beach

14

THE DESTINATION



- 01 JUMEIRAH RESIDENCES EMIRATES TOWERS
- 02 JUMEIRAH EMIRATES TOWERS
- 03 MUSEUM OF THE FUTURE
- 04 DIFC
- 05 ONE CENTRAL
- 06 METRO STATION
- 07 PEDESTRIAN BRIDGE

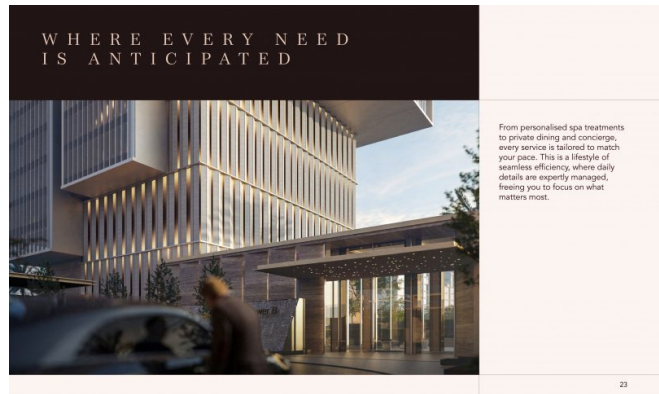
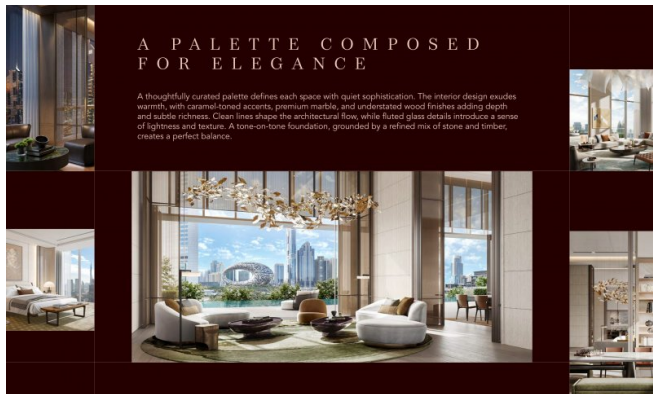
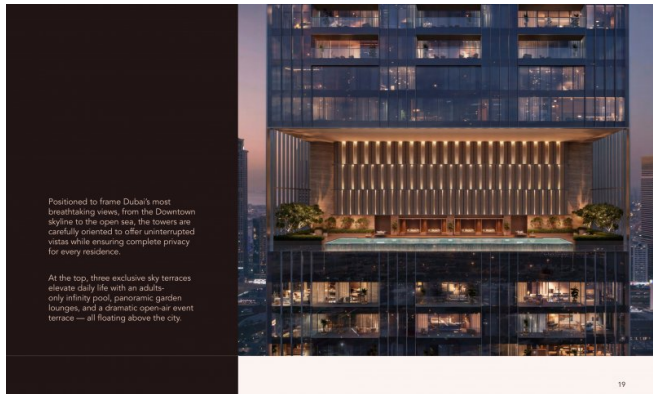
16

A WORLD-RENOWNED ARCHITECTURAL SIGNATURE



These bespoke residences make a powerful impression on Dubai's evolving skyline. Perched on near-invisible stilts, the architecture achieves a striking balance of form and function, designed to complement and enhance the living experience.

18



BASIC SERVICES	
<ul style="list-style-type: none"> 24/7 Security Concierge Public Area Maintenance Public Area Cleaning 	<ul style="list-style-type: none"> Lounge/Pool Attendants Door/Valet Lifeguards
À LA CARTE SERVICES	
STANDARD SERVICES	SPA & FITNESS SERVICES
<ul style="list-style-type: none"> Laundry Housekeeping Childcare Car Care Maintenance/Engineering Services 	<ul style="list-style-type: none"> Groceries Service Asset Service Transportation <p>A wide selection of Jumeirah recuperating SPA treatments and massages can be booked with a Jumeirah SPA Therapist.</p> <ul style="list-style-type: none"> Hair-dressing services can be offered at the salon or at the residence Personal trainer is available upon request to deliver an individual training and/or meal plan and control training sessions
PRIVATE CHEF & EVENTS	
<ul style="list-style-type: none"> Jumeirah renowned chefs at a private meal service Personalised event planning 	

24

