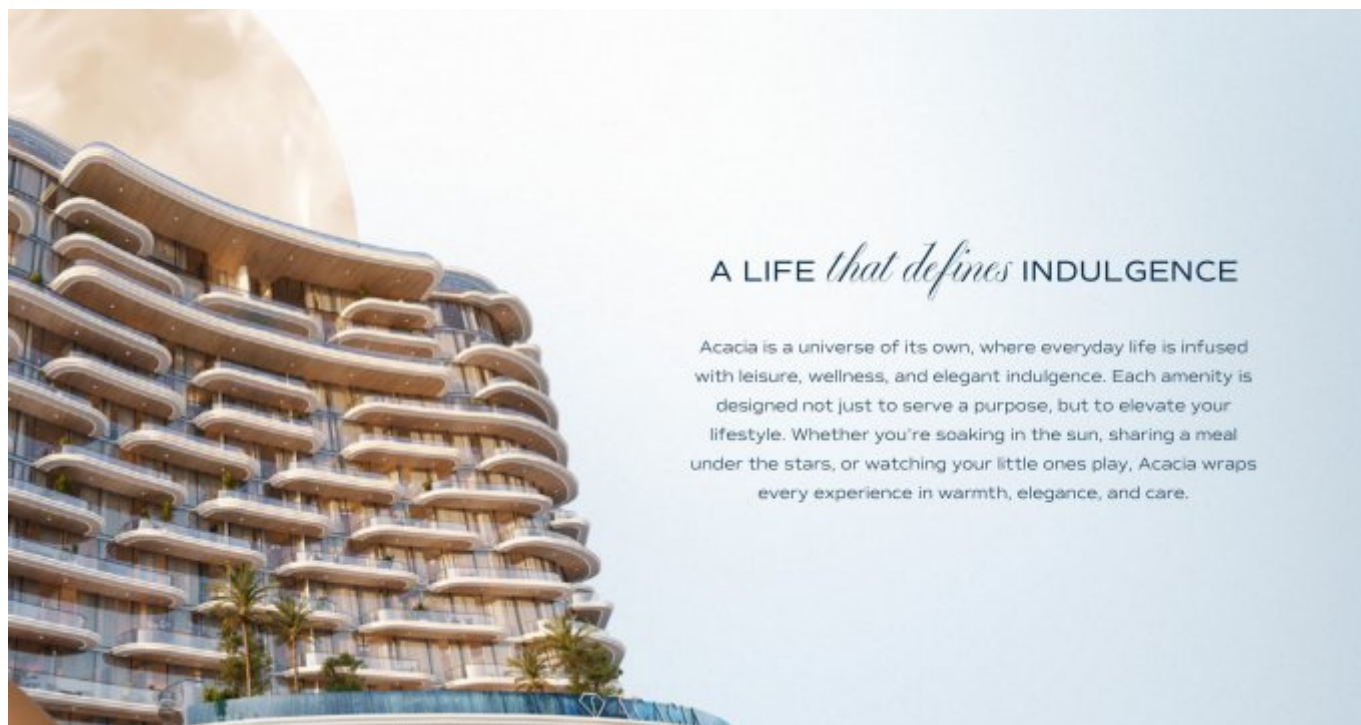


Ras Al Khaimah, Île Al Marjan - Vie de luxe avec vue panoramique sur la mer



A LIFE *that defines* INDULGENCE

Acacia is a universe of its own, where everyday life is infused with leisure, wellness, and elegant indulgence. Each amenity is designed not just to serve a purpose, but to elevate your lifestyle. Whether you're soaking in the sun, sharing a meal under the stars, or watching your little ones play, Acacia wraps every experience in warmth, elegance, and care.

Prix & Coûts

Prix d'achat	Prix ??sur demande
--------------	--------------------

Informations sur le bien

Surface habitable	253,66 m ²
Superficie totale	439,23 m ²
Chambres	6
Nombre de chambres à coucher	4
Nombre de salles de bains	5
Taille du balcon / terrasse	185,57 m ²
Nombre de balcons	3
État de la propriété	Première utilisation
ancien / nouveau bâtiment	Nouvelle construction
En vente	Ouvert

Caractéristiques

Catégorisation générale	Luxeux
Salle de bains	Douche
Cuisine	Ouvert
Air-conditioned	Oui

Ascenseur, ascenseur	Personnes
Meublé	pleinement
Câble / TV par satellite	Oui
Débarras	Oui
les personnes âgées	Oui

Description de la propriété

Fashion TV Acacia, conçu par Conin International, est un chef-d'œuvre architectural situé sur l'île d'Al Marjan à Ras Al Khaimah. Cette perle architecturale marie la beauté naturelle et le design moderne, offrant aux résidents une expérience de vie exclusive. Avec des vues panoramiques sur la mer et des cours intérieures verdoyantes, chaque espace a été soigneusement conçu pour stimuler les sens. Les intérieurs reflètent une fusion parfaite entre mode, architecture et sensibilité moderne, chaque détail dégageant de l'élégance.

Chaque résidence d'Acacia est un refuge de raffinement, offrant un mélange parfait de confort et de style. Le design à la mode présente des finitions sur mesure et des éléments inspirés des dernières tendances, faisant de chaque coin de la maison un symbole de luxe. Que ce soit pour les salons spacieux, les chambres élégamment décorées ou les salles de bains luxueuses, Acacia garantit que l'élégance se retrouve dans chaque espace.

La disposition du bâtiment a été conçue avec un accent particulier sur l'intimité et la connexion avec la nature. Le coin nord-est abrite une piscine, reliée par un magnifique pont à la tour principale. Aux étages supérieurs, une salle de sport ultramoderne offre une vue ininterrompue sur la mer. Le rez-de-chaussée reflète la véritable essence du luxe, avec des terrasses et des caractéristiques aquatiques créant une atmosphère de connexion, de calme et de célébration.

L'architecture d'Acacia combine des lignes épurées et une abondance de lumière naturelle, créant une sensation de grandeur et d'ouverture. La planification minutieuse permet également une intégration parfaite avec l'environnement naturel, offrant aux résidents à la fois confort et solitude. La piscine infinie, les jardins luxuriants et les espaces familiaux invitent à la détente et à l'interaction sociale. Pour ceux qui apprécient la beauté de la nature, Acacia offre un cadre de vie véritablement unique.

Situation

Fashion TV Acacia se situe sur les rives immaculées de l'île d'Al Marjan à Ras Al Khaimah, offrant un style de vie où luxe moderne et nature se rencontrent. Ce quartier prestigieux est entouré de complexes hôteliers de luxe, de plages tranquilles et de vues imprenables sur la mer. Avec la proximité du Rixos Bab-al-Bahr et du centre commercial Al Hamra, les résidents bénéficient d'un accès facile à des équipements de première classe, des restaurants et des zones de loisirs. Que vous flâniez sur la plage ou que vous profitiez de la vue depuis votre terrasse, l'île d'Al Marjan vous offre un cadre de vie alliant élégance et sérénité.

Caractéristiques

Fashion TV Acacia offre une gamme d'installations de luxe conçues pour enrichir votre quotidien. Les résidents peuvent profiter d'une piscine infinie, d'une aire de jeux pour enfants, et de jardins paysagers créant une atmosphère apaisante. La salle de sport ultramoderne surplombe la mer et motive chaque entraînement. Le complexe

dispose également de zones barbecue, de salons familiaux et d'un café-restaurant offrant une vue imprenable. Pour ceux qui cherchent à se détendre, la terrasse panoramique et les éléments aquatiques sont parfaits pour un moment de calme. Chaque service est conçu pour être à la fois fonctionnel et esthétiquement plaisant.

Autres

Clause de non-responsabilité : les plans, détails et l'orientation des unités inclus sont uniquement indicatifs et peuvent être modifiés par le développeur/vendeur à sa seule discrétion sans préavis et/ou responsabilité. Toutes les images, y compris les caractéristiques, les finitions, les meubles, la vue et l'échelle, sont uniquement à titre illustratif. Les surfaces, orientations, dimensions, agencements et matériaux finaux peuvent différer de ceux indiqués.

Vendeurs

TANAMI PROPERTIES
Al Marsa Street
3405 Marina Plaza

Standard

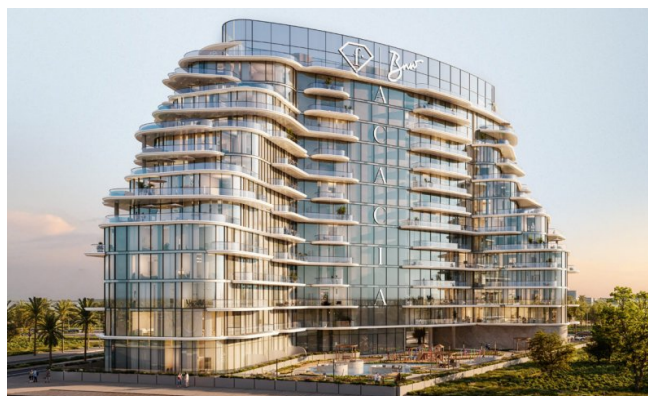
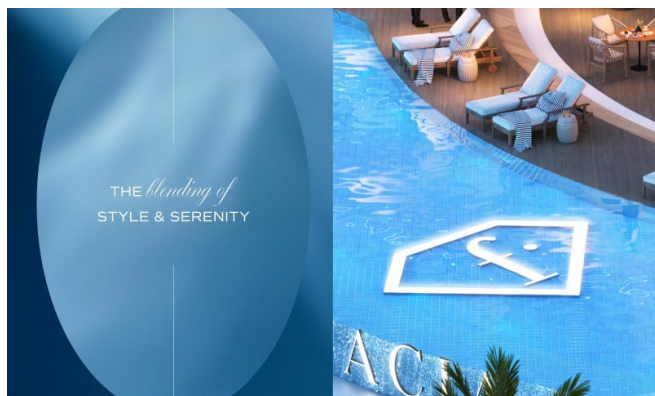
EMail

Site Internet

+971 4 248 3400

office@ihr-makler.cc

victoriacrigan@tanamiproperties.ae





FASHION *finds a* LUXURIOUS ADDRESS

Acacia presents a fashion-forward lifestyle, meticulously crafted for those with a refined eye. Blending the effortless charm of island living with modern sophistication, it redefines elegant living. Each residence is a seamless fusion of style, form, and comfort. A private runway where fashion becomes part of everyday life.



A SYMPHONY OF *green & grace*

A striking entrance flanked by tree-lined boulevards sets the tone for what lies ahead. Terraces that open to ocean vistas, signature interiors styled with precision, and spaces that inspire connection, calm, and celebration.




ISLAND *living* REDEFINED BY DESIGN

At Acacia, every element has been envisioned to elevate your everyday. The architectural philosophy, crafted by Conin International, celebrates clean lines, natural light, and spatial elegance, creating a living experience that feels both intentional and effortless.

The northeast corner hosts a swimming pool, perched above a premium restaurant and connected by a stunning bridge to the main tower. Above, a state-of-the-art gym awaits, where views of the sea inspire every stretch and stride.



CENTRAL *but* UNORDINARY


To the southwest, a lush landscape unfolds, designed to soothe and mesmerize. Whether you're gazing at the gardens or soaking in the skyline, Acacia ensures that nature is never out of reach.

Acacia's address on Al Marjan Island places you at the heart of Ras Al Khaima's most prestigious coastal enclave. Surrounded by luxury resorts, entertainment zones, and tranquil beaches, it is a destination where life moves at your pace.



the AMENITIES

- Infinity Swimming Pool
- Kids Pool & Play Area
- State-of-the-Art Gymnasium
- Cafe & Signature Restaurant
- Viewing Deck & Water Features
- Barbeque Zones & Fire Pit Corners
- Lush Landscaped Gardens
- Family Seating Lounges




the PRIME VICINITIES

- 06 Minutes Al Marjan Island Boulevard
- 06 Minutes Rixos Bab-al-Bahr Resort
- 07 Minutes Wynn Resort
- 11 Minutes Al Hamra Mall
- 11 Minutes Waldorf Astoria Hotel
- 11 Minutes RAK Central
- 13 Minutes Al Hamra Golf Club
- 13 Minutes Al Hamra Village
- 16 Minutes Cosmo Health Center
- 16 Minutes Dreamland Aqual Park
- 20 Minutes Royal Yacht Club, RAK
- 25 Minutes The Ritz-Carlton, RAK

ACACIA



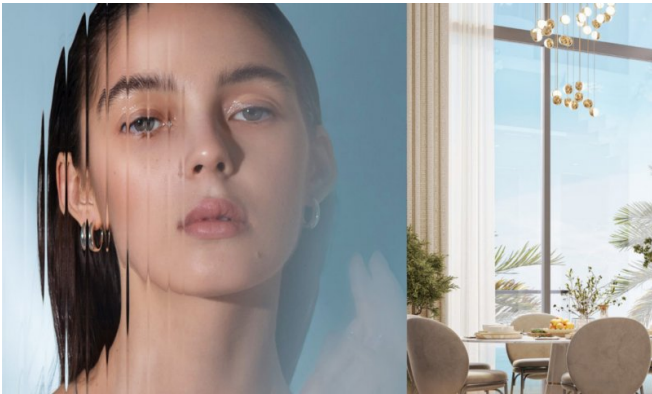
- 34 Minutes RAK Airport
- 56 Minutes Dubai International Airport
- 90 Minutes Al Maktoum International Airport





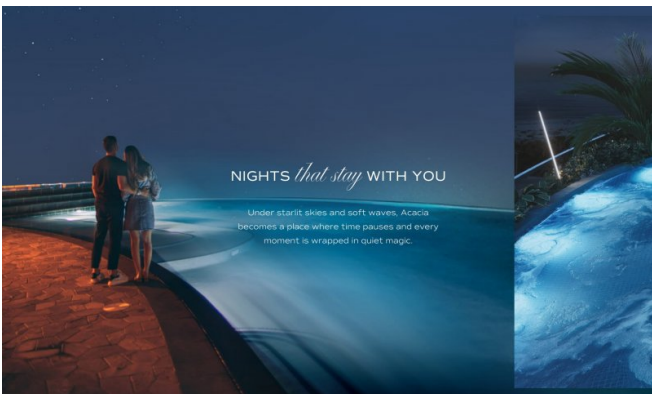
A STATEMENT *in every* SQUARE FOOT

Designed by the award-winning minds at Conin International, Acacia is a modern marvel that rises gracefully over 59.2 meters with a distinctive form: 2 Basements + Ground + 12 Floors + Lower Roof + Upper Roof. The façade plays with proportion, light, and shadow, embracing both ocean and landscaped views across its thoughtfully oriented wings. Natural ventilation, abundant daylight, and strategic planning ensure a harmonious rhythm to everyday living.



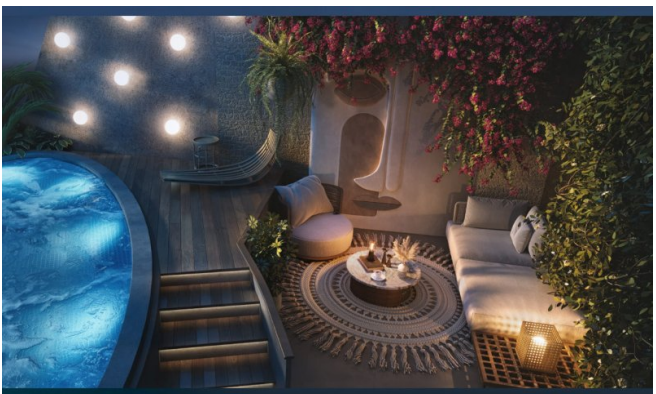
ELEGANCE *woven into* EVERY SPACE

The interiors reflect a seamless fusion of fashion, architecture, and refined living. Every element is purposefully crafted, where style doesn't just speak, it resonates.



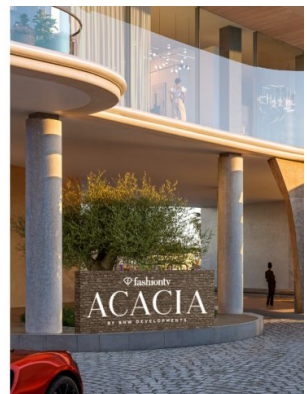
NIGHTS *that stay* WITH YOU

Under starlit skies and soft waves, Acacia becomes a place where time pauses and every moment is wrapped in quiet magic.



DESIGNED *to BREATHE and* BLOOM

Acacia's spatial planning is more than just architecture. It's a philosophy of flow. Each floor is designed to optimize movement, privacy, and visual connectivity with the surrounding landscapes.





THOUGHTFUL *design*. SEAMLESS *living*

With purposeful planning for natural light and ventilation, Acacia is designed to breathe. High speed elevators ensure smooth vertical movement, while intelligently zoned layouts create fluid transitions between social and private spaces.

Terraced heights enhance visual openness, and landscaped courtyards between wings encourage quiet connections with nature. Every element reflects thoughtful architecture, crafted for refined living, delivered with intentional grace.



THE *fashion* of LIVING WELL

At Acacia by Fashion TV, fashion isn't just worn—it's lived. Every corner echoes the elegance of couture, with architecture and interiors curated like a runway collection. From tailored finishes to trend-forward design, this is where high style becomes your daily backdrop.



VISUAL *harmony*. EVERYDAY *luxury*

From sun-drenched living rooms to moonlit terrace lounges, Acacia captures the poetry of space through refined design and immersive views. The interiors feature an aesthetic palette of clean lines and soft tones.

Whether you're hosting, unwinding, or simply in your element, Acacia creates moments that feel both cinematic and deeply personal.



