

2 BR B3.1 Dubaï, Emirates Towers – Résidences ultra-luxueuses avec services

A REALM
OF LUXURY
IN LIVING
SPACES



Jumeirah Residences represent an ultra-luxurious and serviced residential development brand, offering a lifestyle defined by exclusivity, originality and sophistication. Jumeirah Residences have successfully introduced Jumeirah Residences Marsa Al Arab, a collaboration with Meraas, where opulent residences and the breathtaking allure of a waterfront location come to life. As architects of magnificent design and hospitality, Meraas and Jumeirah Residences will yet again leave an indelible mark on Dubai's skyline with Jumeirah Residences Emirates Towers.

Prix & Coûts

Prix d'achat

Prix ??sur demande

Informations sur le bien

| | |
|------------------------------|-----------------------|
| Surface habitable | 124,43 m ² |
| Superficie totale | 137,86 m ² |
| Chambres | 5 |
| Nombre de chambres à coucher | 2 |
| Nombre de salles de bains | 3 |
| Taille du balcon / terrasse | 13,43 m ² |
| Nombre de balcons | 1 |
| État de la propriété | Première utilisation |
| ancien / nouveau bâtiment | Nouvelle construction |
| En vente | Ouvert |

Caractéristiques

| | |
|-------------------------|-------------------------|
| Catégorisation générale | Luxeux |
| Salle de bains | Douche, Baignoire |
| Cuisine | Cuisine équipée, Ouvert |
| Type de chauffage | Central |

| | |
|---------------------------|----------------|
| Air-conditioned | Oui |
| Ascenseur, ascenseur | Personnes |
| Meublé | pleinement |
| Câble / TV par satellite | Oui |
| Les fonctions de sécurité | Appareil photo |
| Débarras | Oui |
| les personnes âgées | Oui |

Description de la propriété

Les résidences présentent un design raffiné avec des plans ouverts qui favorisent une sensation de clarté et de confort. Chaque logement est équipé de cuisines ultramodernes, complétées par des finitions haut de gamme et des appareils intégrés. Les espaces de vie spacieux s'enchaînent harmonieusement, offrant une atmosphère sophistiquée mais chaleureuse, avec des accents caramel, du marbre de qualité supérieure et des finitions en bois naturel. Chaque résidence est conçue pour équilibrer fonctionnalité et style, offrant un havre de paix avec une vue imprenable sur la skyline de la ville. Les tours sont de véritables chefs-d'œuvre architecturaux, reposant sur des pilotis presque invisibles pour offrir une vue panoramique du centre-ville de Dubaï jusqu'à la mer ouverte, tout en garantissant une intimité totale à chaque résident.

L'arrivée est majestueuse, avec un hall à double hauteur, une cour-jardin paisible et des salons élégants. Les terrasses situées au sommet offrent une vie quotidienne élevée, avec une piscine à débordement luxueuse, des salons de jardin panoramiques et de vastes espaces événementiels en plein air. Des services personnalisés, y compris des soins de spa, des entraîneurs personnels, une assistance de conciergerie et des options de restauration privée, assurent aux résidents un style de vie défini par le luxe et la commodité. Chaque détail est pensé pour offrir une expérience de vie sans faille, mêlant design emblématique et confort raffiné.

Situation

Situées au cœur du pôle économique mondial de Dubaï, ces résidences bénéficient d'un accès direct à Sheikh Zayed Road et Al Khail Road. Proximité immédiate de City Walk, Downtown Dubai, J1 Beach, et de lieux culturels emblématiques tels que le Musée du Futur et le DIFC. Ce quartier dynamique rassemble institutions internationales, gastronomie de prestige et galeries d'art renommées, offrant un style de vie incomparable où affaires, culture et loisirs se mêlent harmonieusement.

Caractéristiques

Les résidents profitent d'un accès exclusif à des piscines panoramiques, à une piscine à débordement réservée aux adultes, à des salons jardin avec vue, ainsi qu'à des terrasses privées pour événements suspendues au-dessus de la ville. Un spa, une salle de sport entièrement équipée, des studios de yoga et de spinning, ainsi qu'un club bien-être avec sauna et salon de manucure complètent les installations. S'ajoutent des salles à manger privées, un restaurant gastronomique, des espaces de coworking, un cinéma privé, des aires de jeux pour enfants, des courts de paddle et des espaces polyvalents pour événements, conçus pour améliorer la vie quotidienne.

Autres

Clause de non-responsabilité : les plans, détails et l'orientation des unités inclus

sont uniquement indicatifs et peuvent être modifiés par le développeur/vendeur à sa seule discrétion sans préavis et/ou responsabilité. Toutes les images, y compris les caractéristiques, les finitions, les meubles, la vue et l'échelle, sont uniquement à titre illustratif. Les surfaces, orientations, dimensions, agencements et matériaux finaux peuvent différer de ceux indiqués.

Adresse

Emirates Tower

Vendeurs

TANAMI PROPERTIES
Al Marsa Street
3405 Marina Plaza

Standard

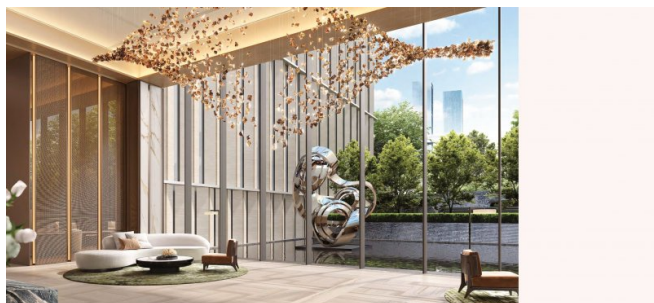
+971 4 248 3400

E-Mail

office@ihr-makler.cc

Site Internet

victoriacrigan@tanamiproperties.ae



LOBBY

A sense of grandeur greets you the moment you arrive. The double-height lobby, tranquil garden courtyard, and elegant lounge set the tone for a lifestyle shaped by refinement.

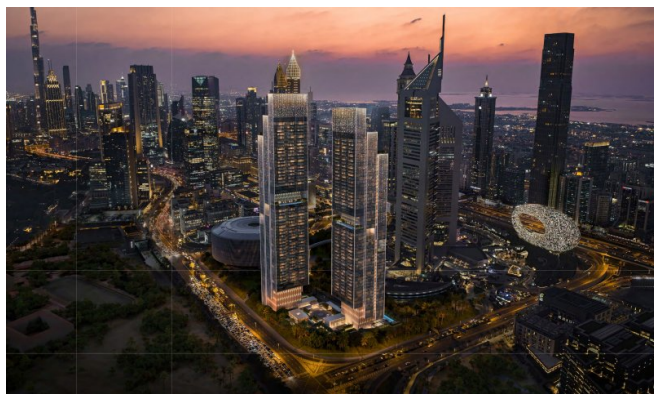
34

LEADERS IN GLOBAL HOSPITALITY



Jumeirah Hotels and Resorts have been at the forefront of global hospitality for over two decades. They proudly stand as the creators of internationally iconic properties such as Jumeirah Burj Al Arab and Jumeirah Marsa Al Arab in Dubai, Jumeirah Ohthalh Island in the Maldives, and Jumeirah Capri Palace in Italy, to name just a few.

04



BUILT FOR SUCCESS

Set next to the heart of global business in Dubai, Jumeirah Residences Emirates Towers stand as the new architectural icons on the city's skyline.

This exclusive collection of residences offers one- to four-bedroom apartments, where every detail reflects thoughtful craftsmanship and refined living.

From sky pools to Jumeirah Signature Services, each element is designed to elevate the daily experience of discerning residents.

09



