

Dubai Palm Jebel Ali Villas exclusives en bord de mer



Prix & Coûts

Prix d'achat

Prix ??sur demande

Informations sur le bien

Superficie totale

786,43 m²

Nombre de chambres à coucher

5

État de la propriété

Première utilisation

ancien / nouveau bâtiment

Nouvelle construction

En vente

Ouvert

Caractéristiques

Catégorisation générale

Luxueux

Salle de bains

Douche

Cuisine

Ouvert

Air-conditioned

Oui

Ascenseur, ascenseur

Personnes

Meublé

pleinement

Câble / TV par satellite

Oui

Les fonctions de sécurité

Appareil photo

Débarras

Oui

les personnes âgées

Oui

Description de la propriété

Entrez dans un univers où la beauté architecturale fusionne avec celle de la nature. Chaque villa de cette collection est un chef-d'œuvre de design contemporain, alliant raffinement minimaliste et élégance intemporelle. Les plans spacieux maximisent la lumière naturelle et la vue sur la mer, créant une connexion fluide entre les espaces intérieurs et l'environnement paisible du littoral. La façade élégante présente un profil géométrique audacieux, complété par des finitions raffinées et des matériaux de haute qualité. Les grandes terrasses et lounges sur le toit offrent des panoramas à couper le souffle, invitant les résidents à se détendre au son apaisant de la mer. Les intérieurs sont conçus pour favoriser le bien-être et la tranquillité, avec des espaces de vie ouverts, des salles de bains luxueuses avec une intimité totale et des cuisines sur mesure adaptées à la vie moderne. Les maisons utilisent des matériaux naturels et des couleurs qui renforcent la connexion avec l'environnement côtier. Les jardins privés donnent directement accès aux plages de sable, offrant un style de vie exclusif en bord de mer. Cette collection soigneusement sélectionnée garantit une expérience de vie exceptionnelle, inspirant créativité, paix et confort au quotidien.

Situation

Situé dans le prestigieux quartier sud de Dubaï, Palm Jebel Ali offre un mélange unique de beauté naturelle saisissante et de commodités urbaines. Cette communauté en bord de mer possède la plus longue côte de la ville, entourée de plages de sable blanc immaculé, d'eaux azur et d'une végétation luxuriante. À quelques minutes seulement du centre dynamique de Dubaï et parfaitement relié par la Sheikh Zayed Road (E11), les résidents bénéficient d'un accès facile à des boutiques, restaurants et divertissements de classe mondiale. L'environnement tranquille, baigné de paysages tropicaux, fait de ce lieu une destination prisée pour ceux qui recherchent l'harmonie entre la vie citadine et la sérénité de la nature.

Caractéristiques

Situé dans le prestigieux quartier sud de Dubaï, Palm Jebel Ali offre un mélange unique de beauté naturelle saisissante et de commodités urbaines. Cette communauté en bord de mer possède la plus longue côte de la ville, entourée de plages de sable blanc immaculé, d'eaux azur et d'une végétation luxuriante. À quelques minutes seulement du centre dynamique de Dubaï et parfaitement relié par la Sheikh Zayed Road (E11), les résidents bénéficient d'un accès facile à des boutiques, restaurants et divertissements de classe mondiale. L'environnement tranquille, baigné de paysages tropicaux, fait de ce lieu une destination prisée pour ceux qui recherchent l'harmonie entre la vie citadine et la sérénité de la nature.

Autres

Clause de non-responsabilité : les plans, détails et l'orientation des unités inclus sont uniquement indicatifs et peuvent être modifiés par le développeur/vendeur à sa seule discrétion sans préavis et/ou responsabilité. Toutes les images, y compris les caractéristiques, les finitions, les meubles, la vue et l'échelle, sont uniquement à titre illustratif. Les surfaces, orientations, dimensions, agencements et matériaux finaux peuvent différer de ceux indiqués.

Adresse

Palm Jebel Ali

Vendeurs

TANAMI PROPERTIES
Al Marsa Street
3405 Marina Plaza

Standard

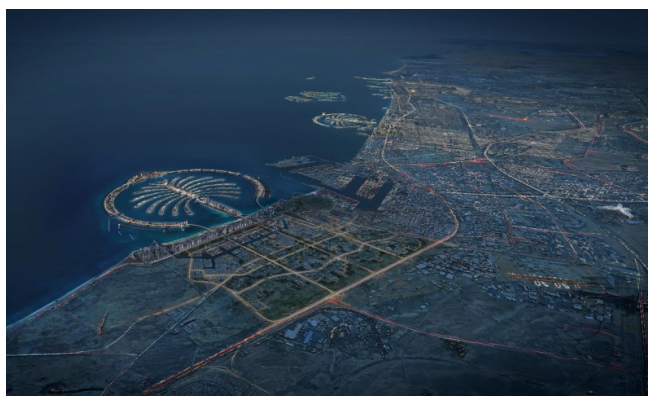
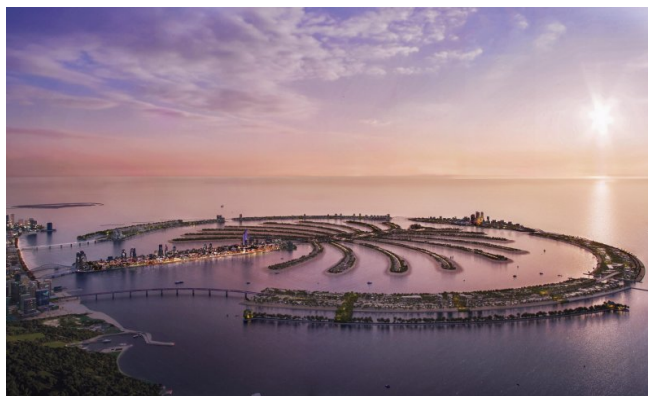
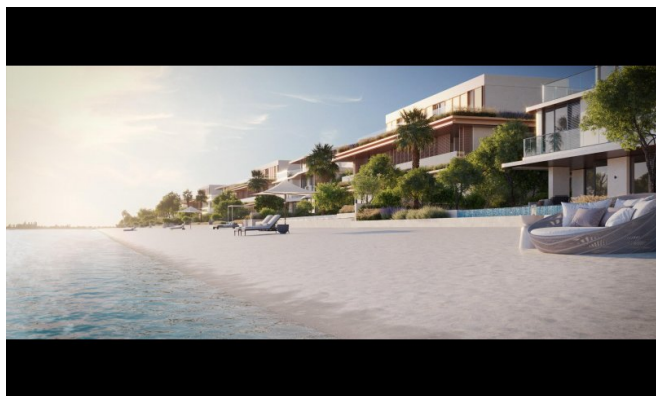
E-Mail

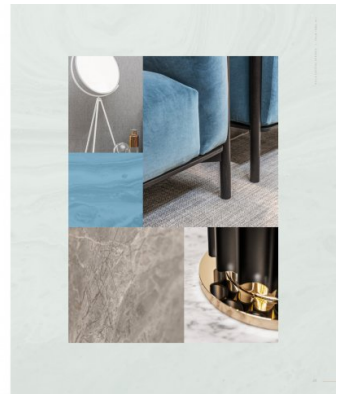
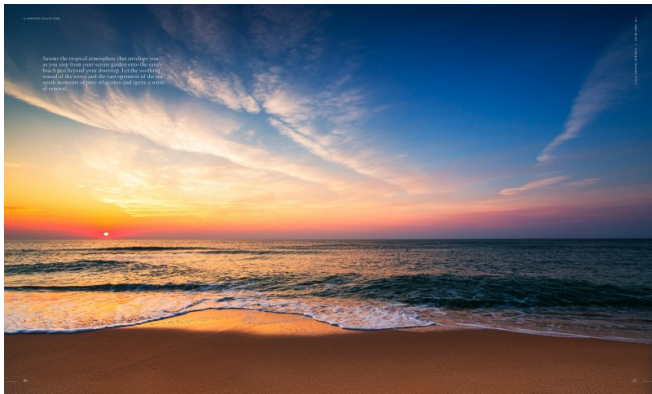
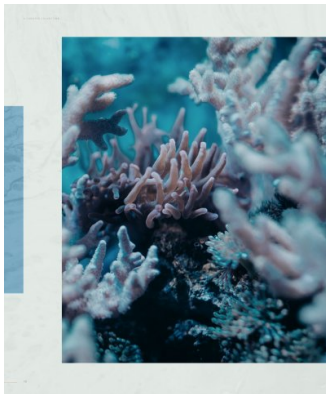
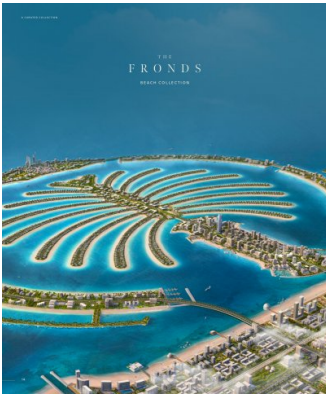
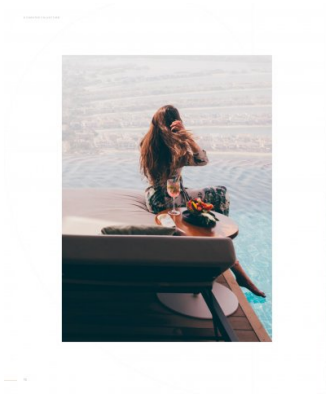
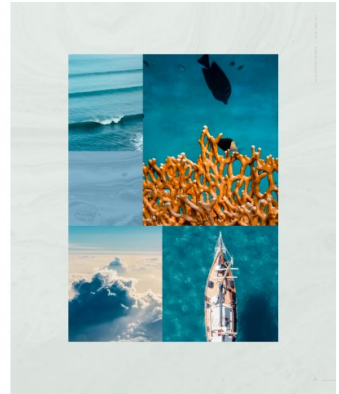
Site Internet

+971 4 248 3400

office@ihr-makler.cc

victoriacrigan@tanamiproperties.ae

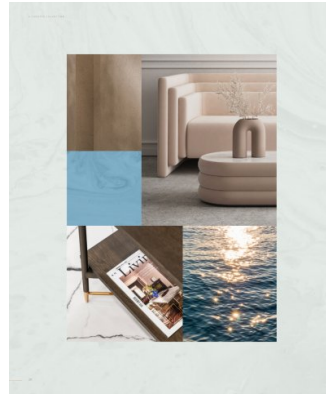




Exceptional design, a breathtaking beachfront location, and the exclusivity of a private neighbourhood, all crafted to impress.

UNIQUE BEACHFRONT RESIDENCES

The Beach Collection offers these residences in a prime location, overlooking the sea, with a private beach and a swimming pool. The residences are designed to offer a luxurious lifestyle, with a private beach and a swimming pool. The residences are designed to offer a luxurious lifestyle, with a private beach and a swimming pool.



LIVE IN A MASTERPIECE

OWN A PIECE OF HISTORY

The Unique Beach Villas

WELCOMING WATERFRONT RESIDENCES

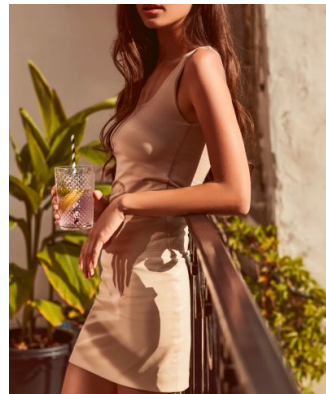
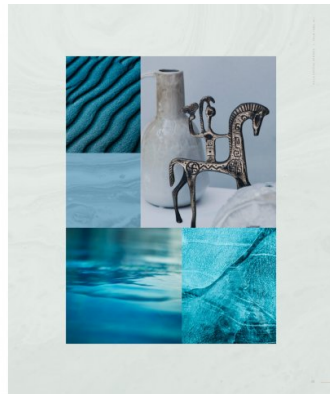
These residences are designed to offer a luxurious lifestyle, with a private beach and a swimming pool. The residences are designed to offer a luxurious lifestyle, with a private beach and a swimming pool.



Located on the exclusive fronds, each residence offers direct access to the beach, nestled within a private neighbourhood that inspires serenity.

THE BEACH COLLECTION

These residences are designed to offer a luxurious lifestyle, with a private beach and a swimming pool. The residences are designed to offer a luxurious lifestyle, with a private beach and a swimming pool.



CRYSTAL SPRINGS

The Exclusive Residences

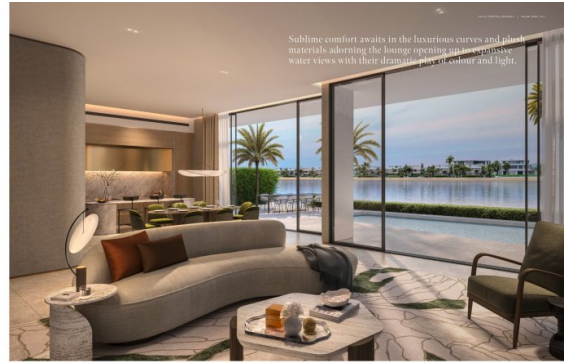
STEP UP TO NEW HEIGHTS OF EXCLUSIVITY

The Heights of a Sky Residence





THE BRILLIANT FACADE IS A BEHIND-A-CURTAIN AND TREATMENT TO THE
IMPERVIOUS HOUSE WITH THE BRILLIANT IN THE HOUSE FACADE PANEL.

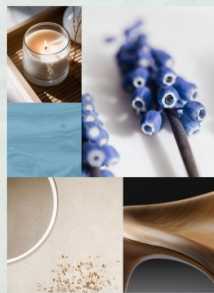


Sublime comfort awaits in the luxurious curves and plush
materials adorning the lounge opening up an extensive
water views with their dramatic play of colour and light.

This refined residence invites nature indoors
with natural materials and seamless
indoor-outdoor space.

THE MATERIALS SELECTION

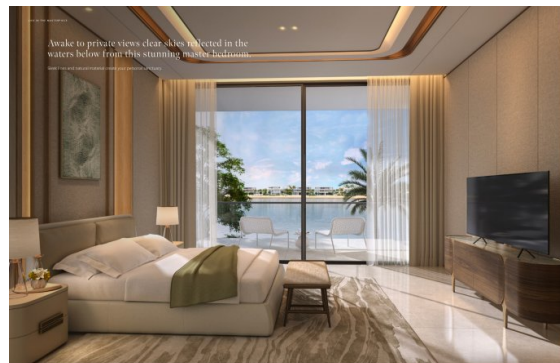
Material selection is a key element in creating a refined residence. The choice of materials is carefully curated to create a seamless indoor-outdoor space, inviting nature indoors. The selection of materials is carefully curated to create a seamless indoor-outdoor space, inviting nature indoors. The selection of materials is carefully curated to create a seamless indoor-outdoor space, inviting nature indoors.



THE CURVED STAIRCASE AND THE WOODEN PANELING ARE THE KEY ELEMENTS OF THE INTERIOR DESIGN.



Inspired by the natural elements, the interior
design of the villa features a seamless
indoor-outdoor space, inviting nature indoors.
The selection of materials is carefully curated to
create a seamless indoor-outdoor space, inviting
nature indoors. The selection of materials is
carefully curated to create a seamless indoor-
outdoor space, inviting nature indoors.



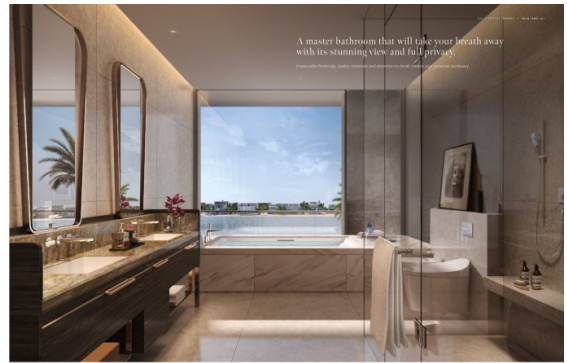
Awake to private views, clear skies reflected in the
waters below from this stunning master bedroom.



Live beyond expectations in this minimalist
designed villa where intricate details create the
difference.

A BOLD AND MINIMALIST DESIGN

The villa is a masterpiece of minimalist design, with a focus on clean lines and natural materials. The selection of materials is carefully curated to create a seamless indoor-outdoor space, inviting nature indoors. The selection of materials is carefully curated to create a seamless indoor-outdoor space, inviting nature indoors.



A master bathroom that will take your breath away
with its stunning view and full privacy.



BEACH HILLS COLLECTION

WILLA
CRYSTAL SPRINGS
 3-1

3 BEDROOMS - FAMILY ROOM
 3-POOP LOUNGE AND TERRACE

PRICE PER SQM	
Bedroom	148.00 - 149.00
Bathroom	150.00 - 151.00
Kitchen	152.00 - 153.00
Living	154.00 - 155.00
Pool	156.00 - 157.00
Terrace	158.00 - 159.00
Garage	160.00 - 161.00
Other	162.00 - 163.00
Overall Price	164.00 - 165.00
Overall Area	166.00 - 167.00
Overall Price	168.00 - 169.00
Overall Area	170.00 - 171.00

