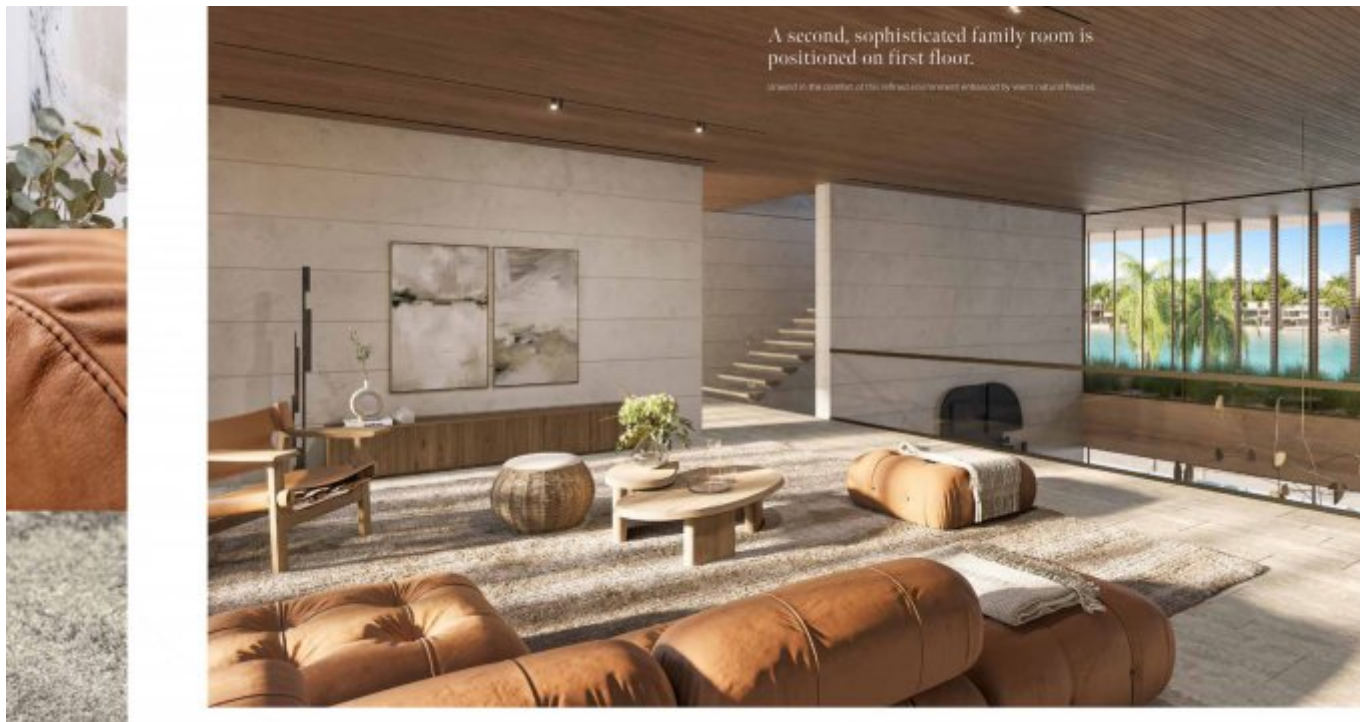


Dubaï Palm Jebel Ali Villas exclusives en bord de plage



Prix & Coûts

Prix d'achat

Prix ??sur demande

Informations sur le bien

Superficie totale	1.071,24 m ²
Chambres	12
Nombre de chambres à coucher	7
Nombre de salles de bains	11
Taille du balcon / terrasse	275,73 m ²
État de la propriété	Première utilisation
ancien / nouveau bâtiment	Nouvelle construction
En vente	Ouvert

Caractéristiques

Catégorisation générale	Luxeux
Salle de bains	Douche
Cuisine	Ouvert
Air-conditioned	Oui
Ascenseur, ascenseur	Personnes
Meublé	pleinement

Câble / TV par satellite	Oui
Les fonctions de sécurité	Appareil photo
Débarras	Oui
les personnes âgées	Oui

Description de la propriété

Découvrez l'apogée du luxe côtier avec la collection Beach Collection à Palm Jebel Ali, joyau résidentiel de Dubaï. Ces villas sont conçues avec un souci du détail exceptionnel, alliant architecture contemporaine, élégance naturelle et style intemporel. Chaque résidence possède un caractère et un esprit uniques, conçus pour inspirer et enrichir la vie quotidienne.

Des intérieurs généreux et ouverts, éclairés par des fenêtres du sol au plafond, offrent des vues à couper le souffle sur la mer et la plage immaculée. La fluidité entre intérieur et extérieur relie des salons formels élégants et des espaces familiaux informels, parfaits pour se détendre et recevoir. Les terrasses sur le toit et les salons de bien-être offrent des refuges privés pour le yoga ou la détente avec des panoramas spectaculaires.

Le design du quartier intègre une végétation luxuriante et des allées ombragées créant une oasis idyllique à quelques pas des plages de sable. La sécurité et la confidentialité sont prioritaires avec un accès sécurisé. La Beach Collection est plus qu'un lieu de vie, c'est une expérience qui nourrit la créativité, la paix et le luxe dans un équilibre parfait.

Cette collection redéfinit la vie en bord de mer grâce à un design artistique, des matériaux supérieurs et un savoir-faire exceptionnel. Que ce soit pour accueillir la famille ou profiter de moments calmes au bord de la mer, ces villas offrent un refuge idéal pour ceux qui recherchent un style de vie élevé. Possédez un chef-d'œuvre où chaque détail reflète sophistication, confort et harmonie avec la nature.

Situation

Située dans l'iconique Palm Jebel Ali à Dubaï, cette communauté exclusive offre un mélange unique de beauté naturelle et de sophistication urbaine. Les résidents bénéficient d'un accès direct à la plus longue côte de Dubaï, au cœur de quartiers privés soigneusement conçus. Palm Jebel Ali est à quelques minutes du centre-ville de Dubaï et relié de façon fluide via Sheikh Zayed Road (E11) à Abu Dhabi et autres destinations. Ses rues paysagées, ses petits parcs et sa plage privée créent un environnement inspirant où la nature et la ville vivent en harmonie.

Caractéristiques

Ce développement en bord de mer de premier plan propose des équipements haut de gamme pour un style de vie raffiné. Les installations incluent un accès privé à la plage, de vastes corridors verts, des pistes piétonnes et cyclables dédiées ainsi que des parcs soigneusement entretenus. Chaque villa dispose d'espaces de vie intérieurs et extérieurs spacieux, de salons sur le toit, de terrasses avec vue panoramique sur la mer et d'une sécurité à la pointe de la technologie. Les résidents profitent de la proximité de boutiques haut de gamme, de restaurants gastronomiques, de centres de remise en forme et d'espaces de loisirs pour un confort et une intimité inégalés.

Autres

Clause de non-responsabilité : les plans, détails et l'orientation des unités inclus

sont uniquement indicatifs et peuvent être modifiés par le développeur/vendeur à sa seule discrétion sans préavis et/ou responsabilité. Toutes les images, y compris les caractéristiques, les finitions, les meubles, la vue et l'échelle, sont uniquement à titre illustratif. Les surfaces, orientations, dimensions, agencements et matériaux finaux peuvent différer de ceux indiqués.

Adresse

Palm Jebel Ali

Vendeurs

TANAMI PROPERTIES
Al Marsa Street
3405 Marina Plaza

Standard

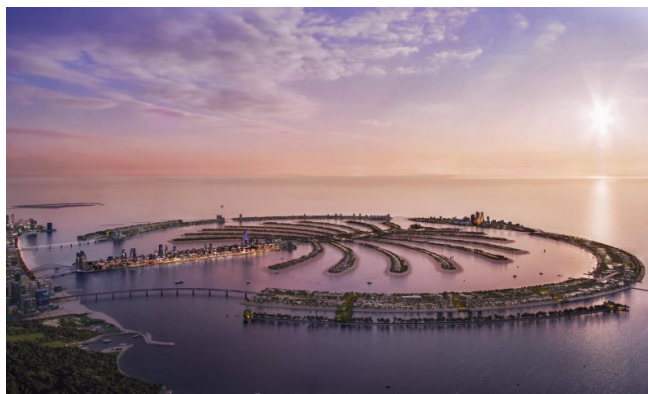
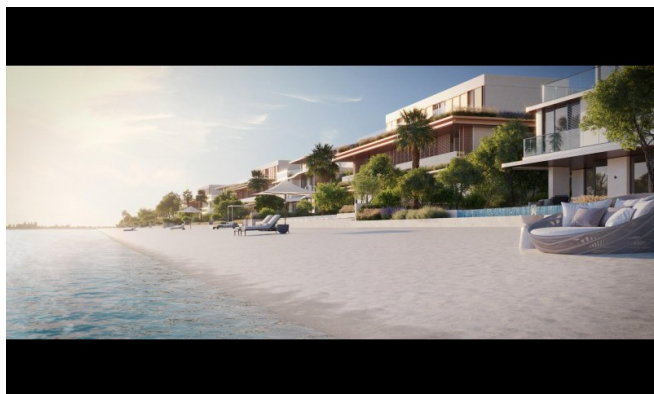
+971 4 248 3400

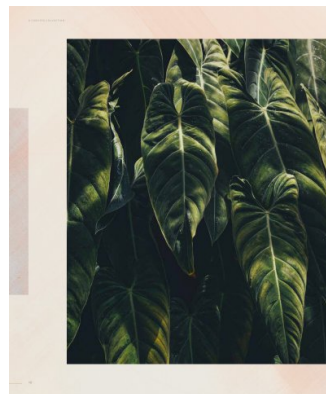
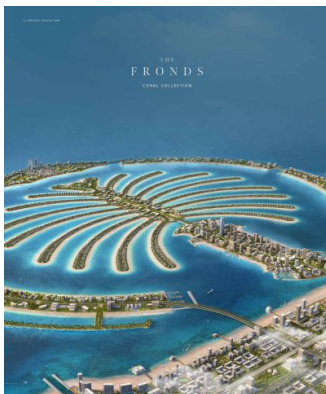
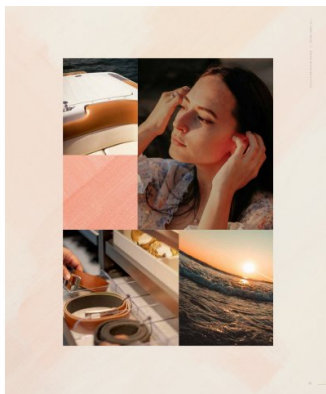
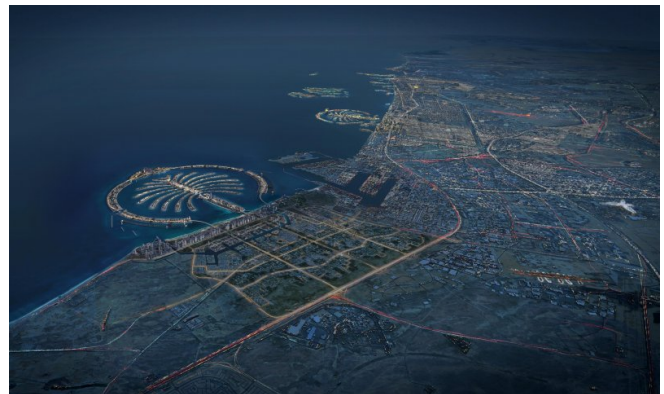
E-Mail

office@ihr-makler.cc

Site Internet

victoriacrigan@tanamiproperties.ae



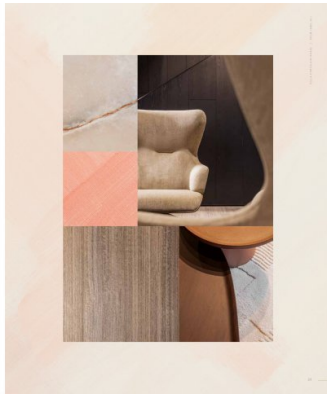




THE RESIDENZA® THE GLOBAL COLLECTION

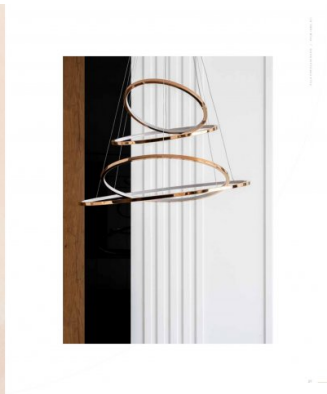
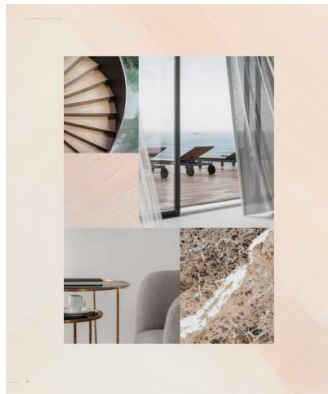
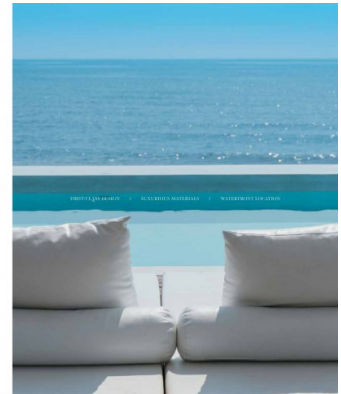
CRAFTED WITH CARE

THE RESIDENZA® IS A COLLECTION OF EXCLUSIVE RESIDENCES, DESIGNED BY THE MOST FAMOUS ARCHITECTS AND INTERIORS DESIGNERS. EACH RESIDENCE IS A MASTERPIECE OF DESIGN AND CRAFTSMANSHIP.



First-class design, a supreme waterfront location, and the peace and serenity of an exclusive, private neighbourhood.

THE RESIDENZA® IS A COLLECTION OF EXCLUSIVE RESIDENCES, DESIGNED BY THE MOST FAMOUS ARCHITECTS AND INTERIORS DESIGNERS. EACH RESIDENCE IS A MASTERPIECE OF DESIGN AND CRAFTSMANSHIP.



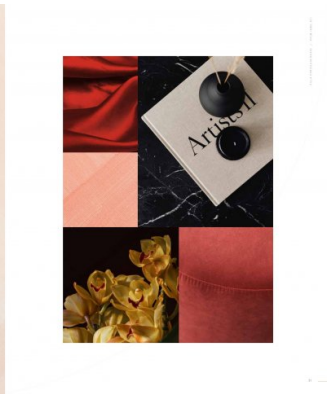
LIVE IN A MASTERPIECE

OWN A PIECE OF HISTORY

THE RESIDENZA® IS A COLLECTION OF EXCLUSIVE RESIDENCES, DESIGNED BY THE MOST FAMOUS ARCHITECTS AND INTERIORS DESIGNERS. EACH RESIDENCE IS A MASTERPIECE OF DESIGN AND CRAFTSMANSHIP.

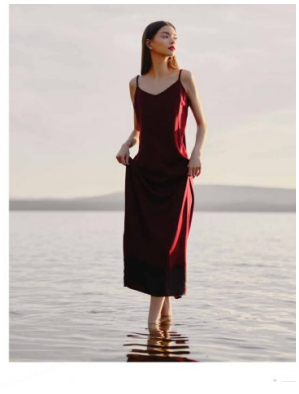
SUBLIME BEACHFRONT RESIDENCES

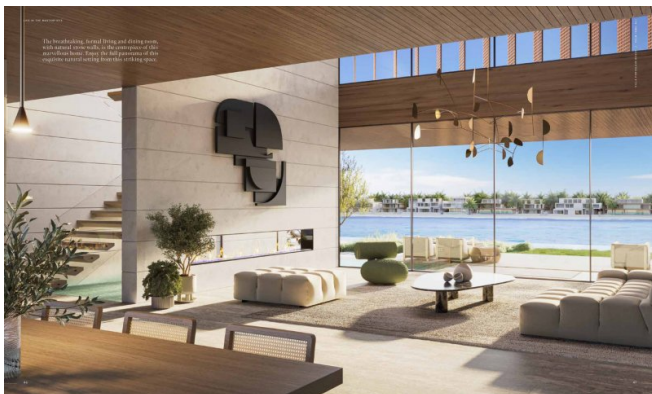
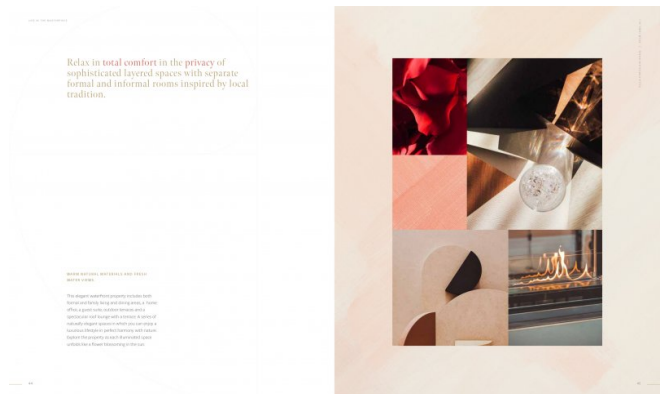
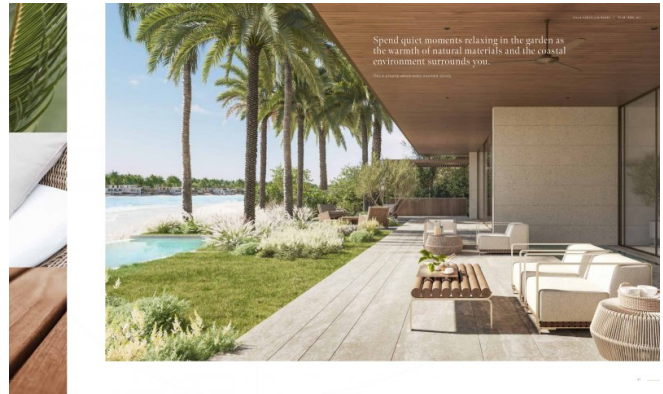
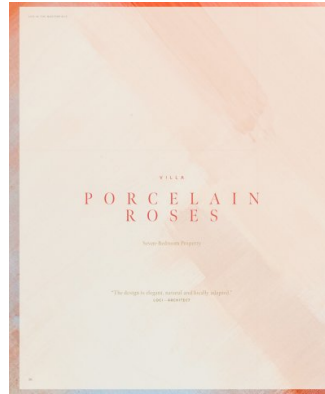
THE RESIDENZA® IS A COLLECTION OF EXCLUSIVE RESIDENCES, DESIGNED BY THE MOST FAMOUS ARCHITECTS AND INTERIORS DESIGNERS. EACH RESIDENCE IS A MASTERPIECE OF DESIGN AND CRAFTSMANSHIP.

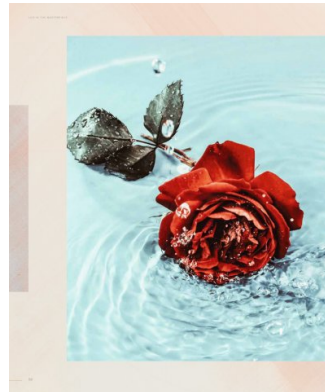


Each residence, nestled in this sheltered neighbourhood, enjoys direct beach connectivity and has been carefully crafted to offer maximum flexibility, comfort, and privacy to residents.

THE RESIDENZA® IS A COLLECTION OF EXCLUSIVE RESIDENCES, DESIGNED BY THE MOST FAMOUS ARCHITECTS AND INTERIORS DESIGNERS. EACH RESIDENCE IS A MASTERPIECE OF DESIGN AND CRAFTSMANSHIP.







In this wonderful home, enjoy luxury lifestyle of living by the water.

A RESIDENZIA® EXCLUSIVE PROPERTY

When you experience the luxury lifestyle of living by the water, you will understand the true meaning of luxury living.

