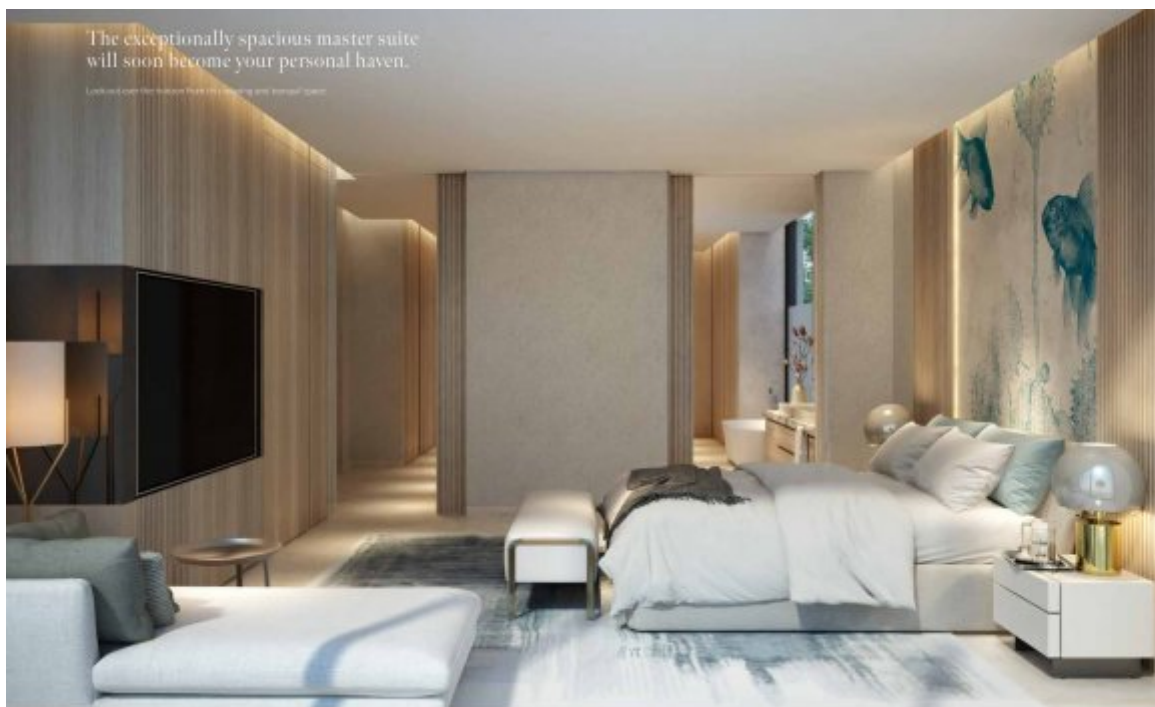


Dubaï Palm Jebel Ali Villas Exclusives Coral Résidences en Bord de Mer



Prix & Coûts

Prix d'achat

Prix ??sur demande

Informations sur le bien

Superficie totale

1.129,28 m²

Nombre de chambres à coucher

7

État de la propriété

Première utilisation

ancien / nouveau bâtiment

Nouvelle construction

En vente

Ouvert

Caractéristiques

Catégorisation générale

Luxueux

Salle de bains

Douche

Cuisine

Ouvert

Air-conditioned

Oui

Ascenseur, ascenseur

Personnes

Meublé

pleinement

Câble / TV par satellite

Oui

Les fonctions de sécurité

Appareil photo

Débarras

Oui

les personnes âgées

Oui

Description de la propriété

Vivez dans l'une des résidences en bord de mer les plus prisées de Palm Jebel Ali à Dubaï. Les Villas Coral représentent le summum du luxe, méticuleusement conçues pour allier élégance intemporelle et design moderne. Chaque villa est unique, avec des éléments architecturaux frappants, des matériaux raffinés et une disposition spacieuse en parfaite harmonie avec le cadre splendide en bord de mer.

Entrez dans un sanctuaire serein où chaque détail est pensé – du hall d'entrée à double hauteur baigné de lumière naturelle aux espaces de vie ouverts reliés harmonieusement aux jardins privés et aux plages de sable. Les intérieurs élégants présentent des tons neutres, des finitions haut de gamme et de grandes fenêtres offrant des vues panoramiques à couper le souffle sur la mer et la ligne d'horizon de la ville.

Conçues pour divers styles de vie, ces villas comprennent plusieurs espaces de vie tels que salons formels, pièces familiales et salles médias, tous baignés de lumière naturelle et offrant des vues spectaculaires. La cuisine sophistiquée est équipée d'appareils haut de gamme et d'un grand îlot, idéale pour les passionnés de cuisine et les réceptions.

Profitez de la tranquillité de votre suite principale privée, un refuge paisible avec une vue dégagée sur l'horizon. Des chambres supplémentaires accueillent famille, invités ou personnel, garantissant confort et commodité.

Au-delà des murs de votre villa, Palm Jebel Ali propose un mélange unique de paysages luxuriants et de vie communautaire dynamique. Le quartier se caractérise par des rues larges et piétonnes, des parcs verdoyants et un accès direct à la plage, offrant un cadre idéal pour un style de vie actif et proche de la nature.

Cette résidence exclusive de la collection Coral est un véritable chef-d'œuvre où la beauté naturelle de la mer et du ciel rencontre un mode de vie sophistiqué. Possédez une part de cette destination extraordinaire et expérimentez l'harmonie parfaite entre luxe, intimité et sérénité en bord de mer.

Situation

Situées dans l'emblématique Palm Jebel Ali, les Villas Coral offrent un mode de vie exceptionnel en bord de mer, entourées de verdure luxuriante, d'eaux cristallines et de plages de sable blanc immaculé. Stratégiquement proches de la Sheikh Zayed Road, la zone offre une connexion fluide avec le centre animé de Dubaï et Abu Dhabi. Palm Jebel Ali est un centre urbain en plein essor avec la plus longue côte de Dubaï, un mélange parfait de tranquillité insulaire et de commodité urbaine. La communauté soigneusement conçue comprend des quartiers privés verdoyants avec des rues piétonnes et un accès facile à la plage.

Caractéristiques

La collection Villas Coral propose des équipements de premier ordre adaptés à un style de vie sophistiqué. Les résidents bénéficient d'un accès direct à la plage, de jardins privés paysagers et de larges allées idéales pour la marche et le vélo. Chaque villa offre une vie intérieure-extérieure harmonieuse avec une vue panoramique sur la mer, des salons formels et familiaux spacieux, des salles médias, des bibliothèques et des terrasses sur le toit. La communauté est agrémentée d'un paysage tropical luxuriant avec des corridors ombragés d'arbres, un éclairage de rue ambiant et une sécurité dédiée. À proximité, les résidents ont accès à des services cinq étoiles, des parcs exclusifs, des jardins et des installations récréatives haut de

gamme pour la détente et les rassemblements sociaux.

Autres

Clause de non-responsabilité : les plans, détails et l'orientation des unités inclus sont uniquement indicatifs et peuvent être modifiés par le développeur/vendeur à sa seule discrétion sans préavis et/ou responsabilité. Toutes les images, y compris les caractéristiques, les finitions, les meubles, la vue et l'échelle, sont uniquement à titre illustratif. Les surfaces, orientations, dimensions, agencements et matériaux finaux peuvent différer de ceux indiqués.

Adresse

Palm Jebel Ali

Vendeurs

TANAMI PROPERTIES
Al Marsa Street
3405 Marina Plaza

Standard

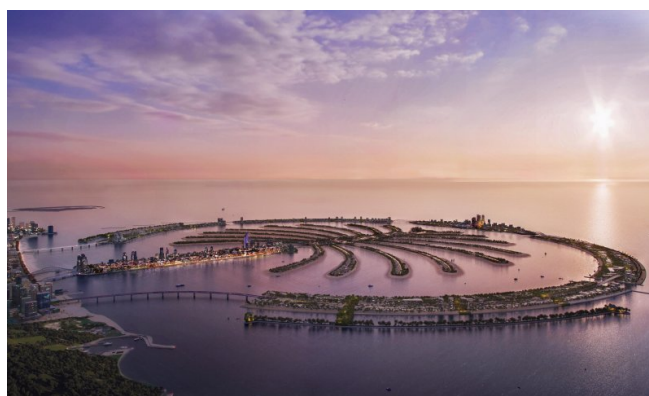
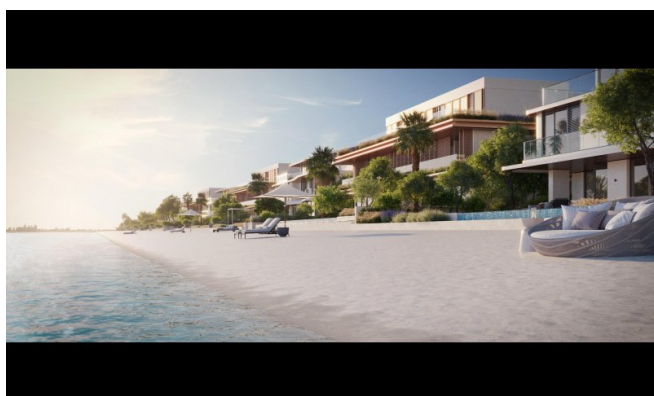
+971 4 248 3400

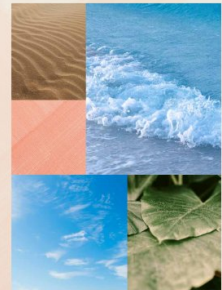
E-Mail

office@ihr-makler.cc

Site Internet

victoriacrigan@tanamiproperties.ae





AN ICONIC NEIGHBOURHOOD

THE NEIGHBOURHOOD OF THE PALM

THE PALM ISLAND

THE PALM ISLAND IS A MAN-MADE ISLAND IN THE MIDDLE OF THE PERSIAN GULF, OFF THE COAST OF DUBAI, U.A.E.

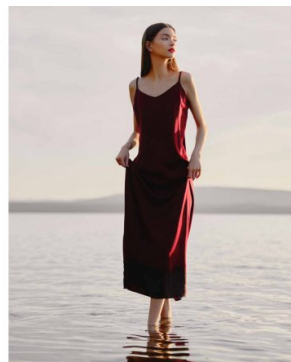
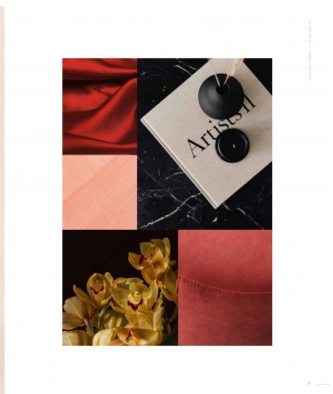
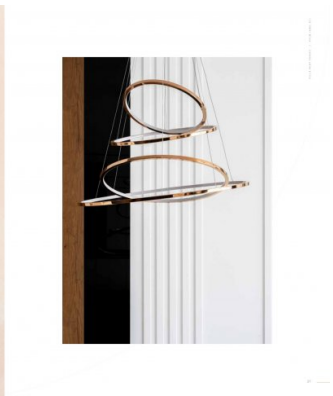
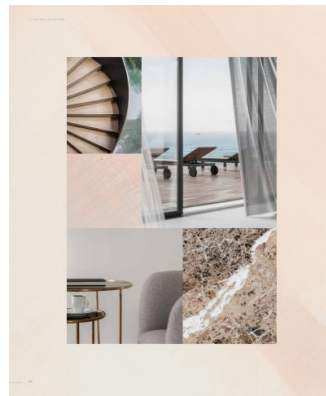
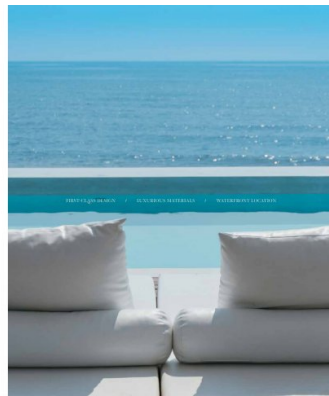
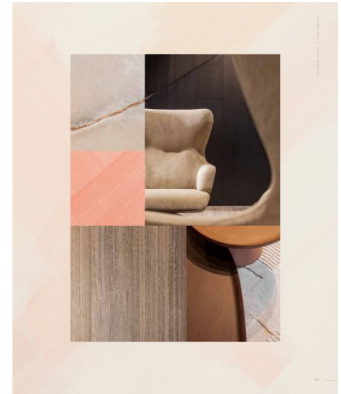
IT IS A 167-KILOMETRE-LONG ARTIFICIAL ISLAND, THE SHAPED LIKE A PALM TREE, WHICH WAS BUILT IN THE YEAR 2001.

THE ISLAND IS A PART OF THE PALM JUMEIRAH DEVELOPMENT, WHICH IS A LUXURY RESIDENTIAL AND COMMERCIAL DEVELOPMENT.

THE ISLAND IS A PART OF THE PALM JUMEIRAH DEVELOPMENT, WHICH IS A LUXURY RESIDENTIAL AND COMMERCIAL DEVELOPMENT.

THE ISLAND IS A PART OF THE PALM JUMEIRAH DEVELOPMENT, WHICH IS A LUXURY RESIDENTIAL AND COMMERCIAL DEVELOPMENT.







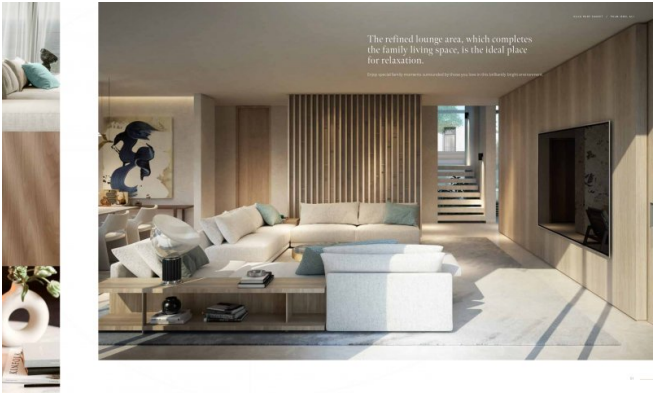
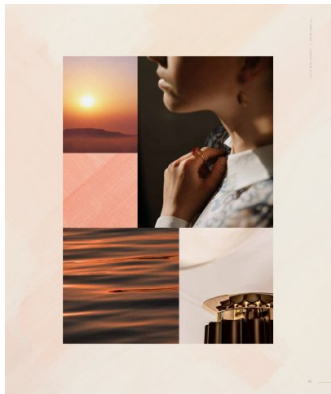
STYLE, BEAUTY AND FUNCTIONALITY

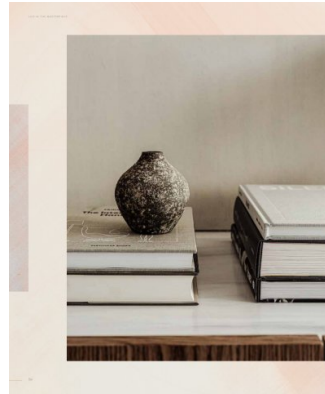
The modern apartment has been designed to offer a unique living experience in a luxurious environment. The design is a blend of modern and traditional elements, creating a sophisticated and elegant atmosphere. The use of high-quality materials and finishes ensures a long-lasting and durable living space. The layout is spacious and functional, providing ample room for relaxation and entertainment. The views from the apartment are breathtaking, offering a panoramic view of the city and the sea. The location is prime, with easy access to all amenities and services. The overall design is a perfect balance of style, beauty, and functionality, making it an ideal choice for discerning buyers.



Relax and unwind under glowing sunlight in one of the many well-appointed rooms of this peaceful home.

The modern apartment has been designed to offer a unique living experience in a luxurious environment. The design is a blend of modern and traditional elements, creating a sophisticated and elegant atmosphere. The use of high-quality materials and finishes ensures a long-lasting and durable living space. The layout is spacious and functional, providing ample room for relaxation and entertainment. The views from the apartment are breathtaking, offering a panoramic view of the city and the sea. The location is prime, with easy access to all amenities and services. The overall design is a perfect balance of style, beauty, and functionality, making it an ideal choice for discerning buyers.





RUBY SUNSET
A Curated Collection

2 BEDROOMS - 2 BATHS - 2 CAR GARAGE - 2 TERRACES - 2 BALCONIES - 2 STORES

Unit No.	Area (sqm)	Price (€)
Ruby 001	120	1,200,000
Ruby 002	120	1,200,000
Ruby 003	120	1,200,000
Ruby 004	120	1,200,000
Ruby 005	120	1,200,000
Ruby 006	120	1,200,000
Ruby 007	120	1,200,000
Ruby 008	120	1,200,000
Ruby 009	120	1,200,000
Ruby 010	120	1,200,000
Ruby 011	120	1,200,000
Ruby 012	120	1,200,000
Ruby 013	120	1,200,000
Ruby 014	120	1,200,000
Ruby 015	120	1,200,000
Ruby 016	120	1,200,000
Ruby 017	120	1,200,000
Ruby 018	120	1,200,000
Ruby 019	120	1,200,000
Ruby 020	120	1,200,000
Ruby 021	120	1,200,000
Ruby 022	120	1,200,000
Ruby 023	120	1,200,000
Ruby 024	120	1,200,000
Ruby 025	120	1,200,000
Ruby 026	120	1,200,000
Ruby 027	120	1,200,000
Ruby 028	120	1,200,000
Ruby 029	120	1,200,000
Ruby 030	120	1,200,000
Ruby 031	120	1,200,000
Ruby 032	120	1,200,000
Ruby 033	120	1,200,000
Ruby 034	120	1,200,000
Ruby 035	120	1,200,000
Ruby 036	120	1,200,000
Ruby 037	120	1,200,000
Ruby 038	120	1,200,000
Ruby 039	120	1,200,000
Ruby 040	120	1,200,000
Ruby 041	120	1,200,000
Ruby 042	120	1,200,000
Ruby 043	120	1,200,000
Ruby 044	120	1,200,000
Ruby 045	120	1,200,000
Ruby 046	120	1,200,000
Ruby 047	120	1,200,000
Ruby 048	120	1,200,000
Ruby 049	120	1,200,000
Ruby 050	120	1,200,000

CORAL VILLAS
A Curated Collection

2 BEDROOMS - 2 BATHS - 2 CAR GARAGE - 2 TERRACES - 2 BALCONIES - 2 STORES

Unit No.	Area (sqm)	Price (€)
Coral 001	120	1,200,000
Coral 002	120	1,200,000
Coral 003	120	1,200,000
Coral 004	120	1,200,000
Coral 005	120	1,200,000
Coral 006	120	1,200,000
Coral 007	120	1,200,000
Coral 008	120	1,200,000
Coral 009	120	1,200,000
Coral 010	120	1,200,000
Coral 011	120	1,200,000
Coral 012	120	1,200,000
Coral 013	120	1,200,000
Coral 014	120	1,200,000
Coral 015	120	1,200,000
Coral 016	120	1,200,000
Coral 017	120	1,200,000
Coral 018	120	1,200,000
Coral 019	120	1,200,000
Coral 020	120	1,200,000
Coral 021	120	1,200,000
Coral 022	120	1,200,000
Coral 023	120	1,200,000
Coral 024	120	1,200,000
Coral 025	120	1,200,000
Coral 026	120	1,200,000
Coral 027	120	1,200,000
Coral 028	120	1,200,000
Coral 029	120	1,200,000
Coral 030	120	1,200,000
Coral 031	120	1,200,000
Coral 032	120	1,200,000
Coral 033	120	1,200,000
Coral 034	120	1,200,000
Coral 035	120	1,200,000
Coral 036	120	1,200,000
Coral 037	120	1,200,000
Coral 038	120	1,200,000
Coral 039	120	1,200,000
Coral 040	120	1,200,000
Coral 041	120	1,200,000
Coral 042	120	1,200,000
Coral 043	120	1,200,000
Coral 044	120	1,200,000
Coral 045	120	1,200,000
Coral 046	120	1,200,000
Coral 047	120	1,200,000
Coral 048	120	1,200,000
Coral 049	120	1,200,000
Coral 050	120	1,200,000

