

Dubai Palm Jebel Ali Villas exclusives en bord de mer avec design corail



Prix & Coûts

Prix d'achat

Prix ??sur demande

Informations sur le bien

Superficie totale

1.115,53 m²

Nombre de chambres à coucher

7

État de la propriété

Première utilisation

ancien / nouveau bâtiment

Nouvelle construction

En vente

Ouvert

Caractéristiques

Catégorisation générale

Luxueux

Salle de bains

Douche

Cuisine

Ouvert

Air-conditioned

Oui

Ascenseur, ascenseur

Personnes

Meublé

pleinement

Câble / TV par satellite

Oui

Les fonctions de sécurité

Appareil photo

Débarras

Oui

les personnes âgées

Oui

Description de la propriété

Découvrez un style de vie d'élégance et de confort dans ces villas en bord de mer méticuleusement conçues, chacune créée avec un souci exceptionnel du détail. L'architecture allie un style contemporain à un attrait intemporel, reliant harmonieusement de vastes espaces intérieurs à de grandes terrasses offrant une vue sur la mer. Les fenêtres du sol au plafond inondent les intérieurs de lumière naturelle, créant une atmosphère lumineuse et accueillante qui célèbre les environs spectaculaires.

Entrez dans de vastes salons familiaux et espaces de réception formels, parfaits pour des réunions intimes ou des réceptions élégantes. Le plan ouvert s'étend sans effort aux espaces extérieurs, idéaux pour profiter des vues apaisantes sur la plage ou organiser des dîners conviviaux. Une cuisine ultramoderne avec une cuisine-show luxueuse et un espace de préparation séparé répond à tous les besoins culinaires. La confidentialité et le confort sont primordiaux, avec des suites d'invités soigneusement planifiées disposant d'entrées privées, ainsi que des espaces dédiés pour le personnel ou la sécurité. Chaque villa offre plusieurs terrasses permettant aux résidents de profiter des vues époustouflantes sous différents angles. Des matériaux et finitions de haute qualité rehaussent la maison, améliorant la vie quotidienne avec sophistication et grâce.

Situées dans une communauté dynamique mais paisible, ces villas offrent une rare opportunité de vivre en harmonie avec la nature tout en profitant du confort des commodités urbaines. Profitez des sons apaisants de l'océan, de la douce brise marine et d'un accès direct à une plage de sable immaculée à votre porte. Que vous recherchiez la détente ou un style de vie actif, ce quartier exclusif offre une expérience résidentielle inégalée où luxe et tranquillité se rencontrent.

Situation

Situé dans le prestigieux Palm Jebel Ali, ce quartier résidentiel exceptionnel offre aux habitants un parfait équilibre entre la vie urbaine dynamique et la tranquillité du bord de mer. Avec une vue imprenable sur le Golfe Arabique, les résidents bénéficient d'un accès facile aux principales attractions de Dubaï via la Sheikh Zayed Road (E11). Le site se distingue par son littoral immaculé, sa végétation luxuriante et sa proximité avec des centres commerciaux, restaurants et lieux de divertissement haut de gamme. Ce centre urbain en plein essor combine le charme insulaire avec la vitalité de la ville, idéal pour un style de vie sophistiqué.

Caractéristiques

Les résidents profitent d'installations de classe mondiale, notamment un accès privé à la plage, des parcs paysagers et des rues larges favorables aux piétons et cyclistes. Le club exclusif comprend des centres de fitness, piscines et aires de jeux pour enfants, avec une sécurité 24h/24 assurant intimité et tranquillité. Les espaces extérieurs soigneusement aménagés offrent des corridors d'arbres ombragés et des parcs de poche, créant une oasis verte. Les garages couverts protègent les véhicules et les espaces de vie intérieurs-extérieurs facilitent la connexion avec la nature et la mer, parfaits pour la détente et recevoir.

Autres

????? ?? ??????????????????: ?????, ?????? ? ??????????? ??????, ?????????? ?????, ?????????? ????? ?????????????????????? ? ?????? ????? ?????????? ?????????????????/?????????? ??

?????? ??????????? ??? ?????????????????? ?????????????? ?/??? ??????????????????. ???
 ?????????????, ????????? ?????????????, ?????????, ???????, ??? ? ?????????, ?????????
 ??????????????????. ?????????????? ?????????, ?????????????, ?????????, ??????????? ? ??????????
 ?????? ????????????? ?? ?????????????.

Adresse

Palm Jebel Ali

Vendeurs

TANAMI PROPERTIES
 Al Marsa Street
 3405 Marina Plaza

Standard

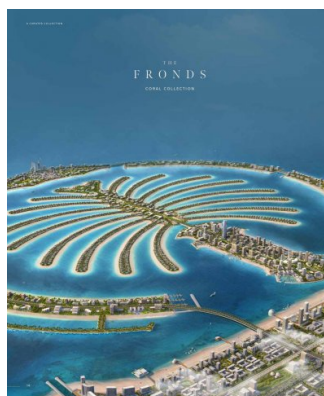
+971 4 248 3400

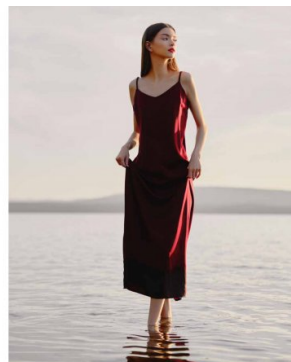
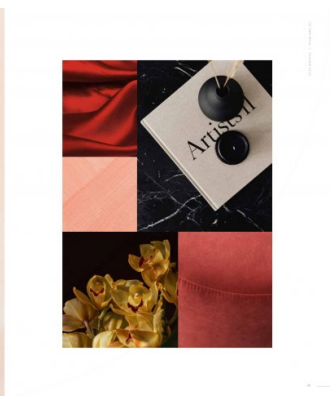
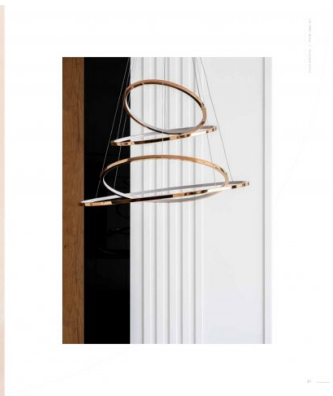
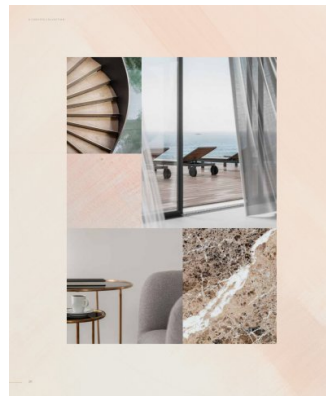
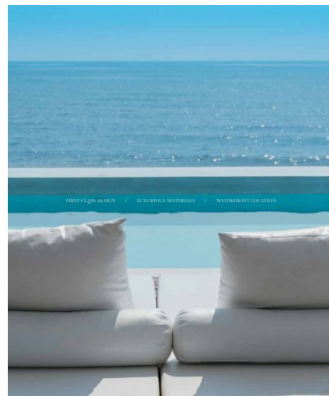
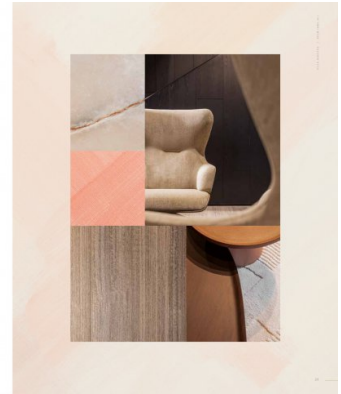
E-Mail

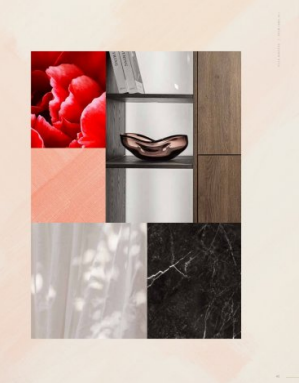
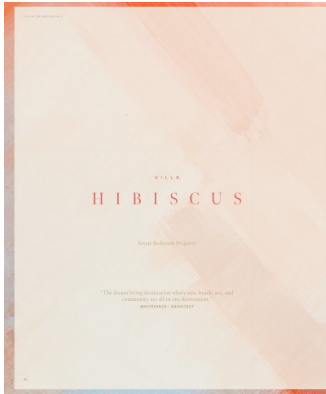
office@ihr-makler.cc

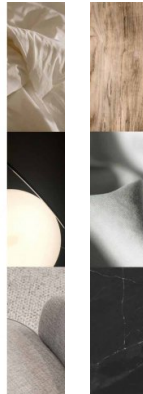
Site Internet

victoriacrigan@tanamiproperties.ae









With sumptuous materials and the finest of finishes, each space has been designed to enhance your daily life.

THE CORAL COLLECTION

OWN A PIECE OF HISTORY



HIBISCUS

OWN A PIECE OF HISTORY

7 BEDROOMS • 7 BATHS • 4 BUILT-IN GARAGES • ROOF GARDEN AND TERRACE

UNIT NO.	NO. OF BDR	NO. OF BATH	NO. OF GARAGE
101	7	7	4
102	7	7	4
103	7	7	4
104	7	7	4
105	7	7	4
106	7	7	4
107	7	7	4
108	7	7	4
109	7	7	4
110	7	7	4
111	7	7	4
112	7	7	4
113	7	7	4
114	7	7	4
115	7	7	4
116	7	7	4
117	7	7	4
118	7	7	4
119	7	7	4
120	7	7	4

Call us today: 053 412 1111

View our website: www.residenza.com

