

Dubai Palm Jebel Ali Villas exclusives en bord de mer



THE DESIGN INCORPORATED MORE TRADITIONAL ELEMENTS SUCH AS
SHARADHA-SHARADHA ARCHITECTURE SCREENS PAIRING WITH EXTENSIVE

Prix & Coûts

Prix d'achat

Prix ??sur demande

Informations sur le bien

Superficie totale

713,21 m²

Nombre de chambres à coucher

6

État de la propriété

Première utilisation

ancien / nouveau bâtiment

Nouvelle construction

En vente

Ouvert

Caractéristiques

Catégorisation générale

Luxueux

Salle de bains

Douche

Cuisine

Ouvert

Air-conditioned

Oui

Ascenseur, ascenseur

Personnes

Meublé

pleinement

Câble / TV par satellite

Oui

Les fonctions de sécurité

Appareil photo

Débarras

Oui

les personnes âgées

Oui

Description de la propriété

Vivez une architecture d'exception où design contemporain et beauté naturelle se rencontrent. Chaque villa de cette collection exclusive présente des façades géométriques audacieuses et des finitions raffinées qui élèvent l'expérience du bord de mer. Les plans d'étage spacieux maximisent la lumière naturelle et encadrent des vues imprenables sur la mer, créant une connexion harmonieuse entre confort intérieur et sérénité extérieure.

Découvrez des espaces de vie lumineux et ouverts, conçus pour allier luxe et bien-être, avec des fenêtres du sol au plafond, des matériaux haut de gamme et des cours paysagées privées. Les cuisines modernes et les salles à manger élégantes enrichissent la vie quotidienne, tandis que les terrasses vastes et les salons sur le toit offrent des espaces exceptionnels pour se détendre et recevoir en plein air. Cette maison paisible vous invite à vous détendre au son apaisant des vagues à votre porte, avec des jardins luxuriants s'étendant directement vers des plages immaculées. Le design intègre des éléments traditionnels inspirés de l'architecture locale et des écrans arabesques, combinés à une vaste verrière qui encadre des panoramas côtiers spectaculaires.

Chaque détail reflète un engagement inébranlable envers l'excellence - des escaliers sur mesure aux espaces polyvalents sur le toit en passant par une intégration harmonieuse avec la nature. Situées sur des îlots privés au sein de la communauté, ces villas offrent un accès exclusif à la plage et un style de vie rempli d'élégance, d'inspiration et de valeur durable.

Situation

Situé dans le prestigieux quartier sud de Dubaï, Palm Jebel Ali bénéficie de la plus longue côte de la ville avec des plages de sable blanc immaculé et des eaux cristallines. À quelques minutes du centre-ville de Dubaï et facilement accessible via la Sheikh Zayed Road (E11), cette communauté combine tranquillité naturelle et raffinement urbain. Entourée d'espaces verts luxuriants et de quartiers privés sécurisés, elle offre un cadre de vie exclusif au bord de l'eau, proche des commerces, restaurants et divertissements de classe mondiale.

Caractéristiques

Ce quartier résidentiel soigneusement conçu comprend des rues privées bordées d'arbres, des allées larges adaptées à la marche et au vélo, favorisant un mode de vie actif. Les résidents bénéficient de prestations cinq étoiles telles qu'un accès sécurisé, des entrées privées à la plage, des jardins paysagers soignés et des terrasses spacieuses avec vue panoramique sur la mer. Chaque villa est équipée d'ascenseurs modernes, de garages couverts avec pergolas, de systèmes de sécurité avancés et d'espaces de vie intérieurs et extérieurs parfaitement intégrés. Les espaces communs élégants créent un environnement paisible et luxueux où confort et élégance cohabitent harmonieusement.

Autres

Clause de non-responsabilité : les plans, détails et l'orientation des unités inclus sont uniquement indicatifs et peuvent être modifiés par le développeur/vendeur à sa seule discrétion sans préavis et/ou responsabilité. Toutes les images, y compris les caractéristiques, les finitions, les meubles, la vue et l'échelle, sont uniquement à titre illustratif. Les surfaces, orientations, dimensions, agencements et matériaux

finaux peuvent différer de ceux indiqués.

Adresse

Palm Jebel Ali

Vendeurs

TANAMI PROPERTIES
Al Marsa Street
3405 Marina Plaza

Standard

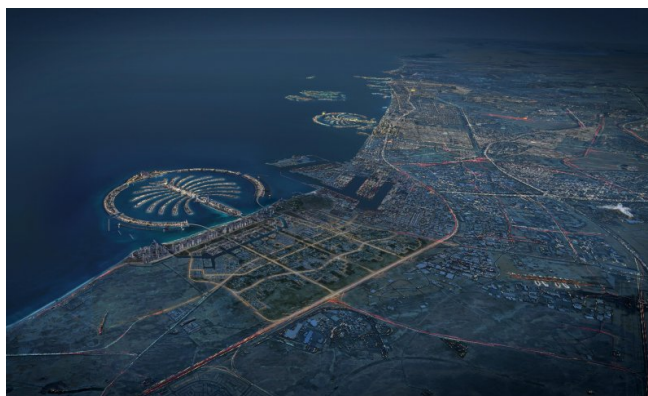
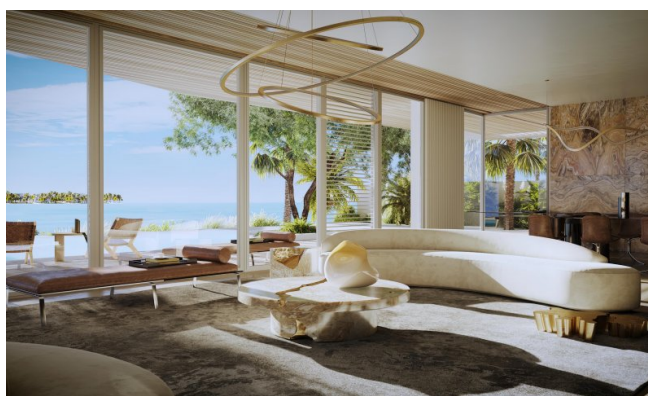
+971 4 248 3400

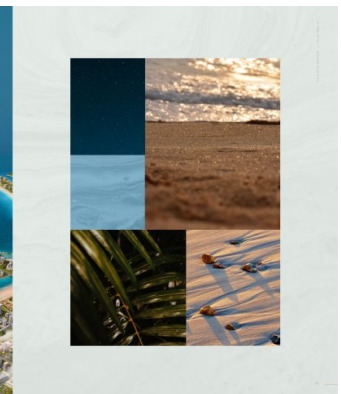
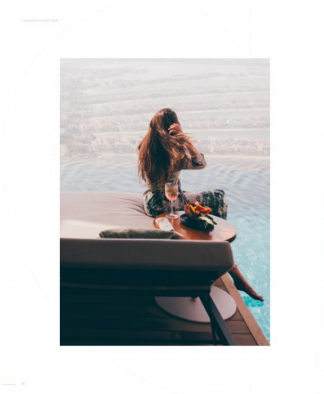
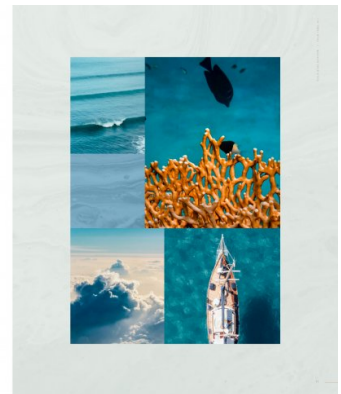
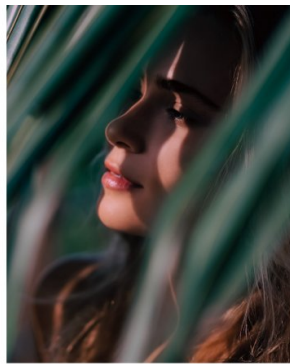
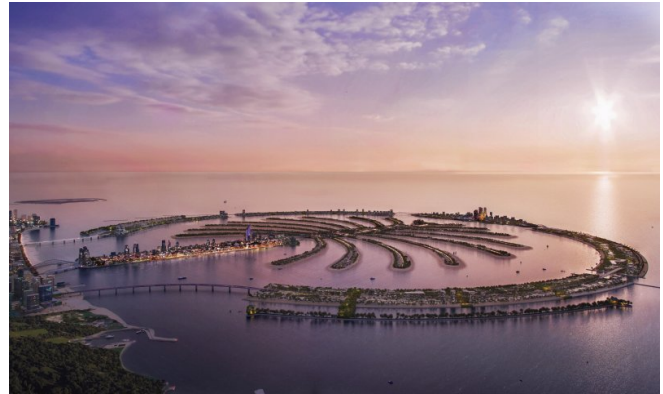
E-Mail

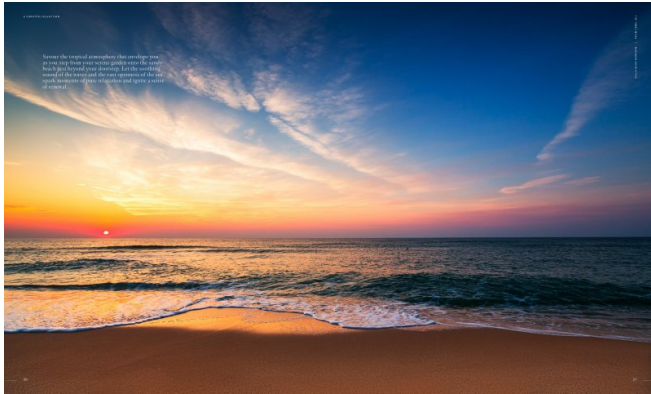
office@ihr-makler.cc

Site Internet

victoriacrigan@tanamiproperties.ae





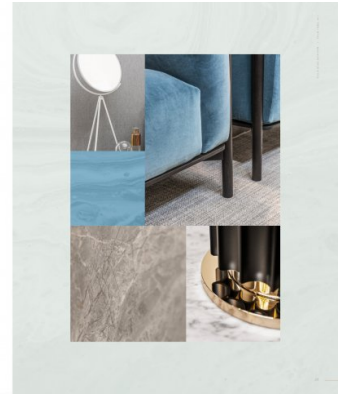


EXPERIENCING THE BEACH COLLECTION

CRAFTED WITH CARE

UNPARALLELED STYLE AND FUNCTIONALITY
DEFINING THE BEACH COLLECTION

A collection of thoughtfully designed and crafted by an elite design team, the Beach Collection is a testament to the art of living. Each piece is meticulously crafted with the finest materials and finishes, ensuring a timeless and sophisticated aesthetic.

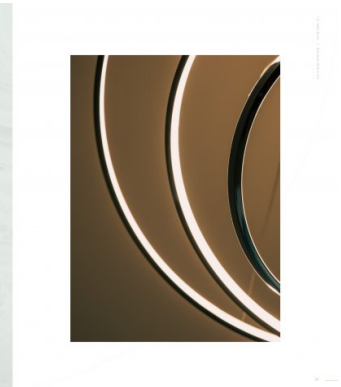
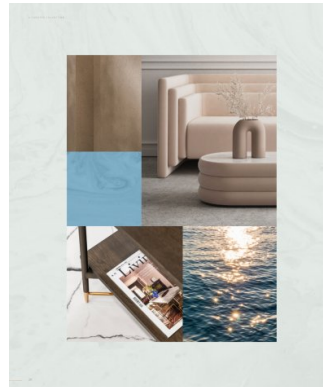


Exceptional design, a breathtaking beachfront location, and the exclusivity of a private neighbourhood, all crafted to impress.

Highly desirable and private location

The Beach Collection offers a unique lifestyle that combines luxury and nature. Each residence is thoughtfully designed to provide a seamless transition from the comfort of the interior to the beauty of the outdoors. The attention to detail is evident in every aspect, from the finest materials to the most sophisticated finishes.

Private location, nestled within a private neighbourhood, offering a sense of exclusivity and security.



LIVE IN A MASTERPIECE

OWN A PIECE OF HISTORY

The Village Beach Villas

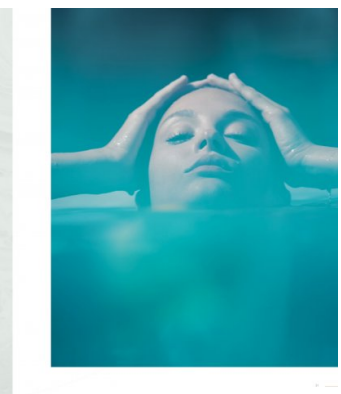
The Beach Collection

WELCOMING WATERFRONT RESIDENCES

The Beach Collection offers a unique lifestyle that combines luxury and nature. Each residence is thoughtfully designed to provide a seamless transition from the comfort of the interior to the beauty of the outdoors. The attention to detail is evident in every aspect, from the finest materials to the most sophisticated finishes.

Highly desirable and private location

The Beach Collection offers a unique lifestyle that combines luxury and nature. Each residence is thoughtfully designed to provide a seamless transition from the comfort of the interior to the beauty of the outdoors. The attention to detail is evident in every aspect, from the finest materials to the most sophisticated finishes.



Located on the exclusive fronds, each residence offers direct access to the beach, nestled within a private neighbourhood that inspires serenity.

Highly desirable and private location

The Beach Collection offers a unique lifestyle that combines luxury and nature. Each residence is thoughtfully designed to provide a seamless transition from the comfort of the interior to the beauty of the outdoors. The attention to detail is evident in every aspect, from the finest materials to the most sophisticated finishes.

