

Dubaï, Vie en bord de mer – Maisons de luxe en bord de mer à vendre



Prix & Coûts

Prix d'achat	Prix ??sur demande
--------------	--------------------

Informations sur le bien

Chambres	7
Nombre de chambres à coucher	4
Nombre de salles de bains	5
Nombre de balcons	4
Nombre de terrasses	1
État de la propriété	Première utilisation
ancien / nouveau bâtiment	Nouvelle construction
En vente	Ouvert

Caractéristiques

Catégorisation générale	Luxeux
Salle de bains	Douche
Cuisine	Ouvert
Type de chauffage	Central
Air-conditioned	Oui
Ascenseur, ascenseur	Personnes

Meublé	pleinement
Câble / TV par satellite	Oui
Débarras	Oui
les personnes âgées	Oui

Description de la propriété

Réveillez-vous chaque matin avec le doux bruit des vagues et une vue imprenable sur la mer depuis votre propre balcon. Ces maisons en bord de mer sont conçues pour ceux qui recherchent à la fois le luxe et la tranquillité. La propriété combine des intérieurs élégants avec des équipements modernes pour offrir une expérience de vie exceptionnelle. Chaque maison présente des plans spacieux, des matériaux de haute qualité et de grandes fenêtres qui offrent des vues sur le golfe Arabique. Les espaces de vie ouverts se connectent harmonieusement avec des espaces extérieurs privés, parfaits pour un café matinal ou des rassemblements en soirée sous les étoiles.

Les maisons en bord de mer allient design contemporain élégant et confort. Avec des chambres spacieuses, un grand espace de rangement et une cuisine moderne, chaque unité est adaptée à la vie moderne. La propriété offre également des finitions haut de gamme, une gestion intelligente de la maison et des pratiques écologiques, garantissant aux résidents à la fois luxe et efficacité. Que vous vous baigniez dans la piscine, vous promeniez sur la plage ou receviez des invités dans le salon, chaque instant dans ce havre de paix promet confort, luxe et commodité. Avec un accès exceptionnel aux principales attractions de Dubaï, cette propriété est le lieu idéal pour ceux qui souhaitent vivre la meilleure expérience en bord de mer.

Situation

Les quartiers côtiers emblématiques de Dubaï sont réputés pour leur combinaison de luxe moderne et de beauté naturelle. Situées le long du golfe Arabique, ces propriétés offrent des vues imprenables sur la mer et profitent de soleil toute l'année. La région dispose de commodités de classe mondiale, telles que des restaurants gastronomiques, des clubs de plage exclusifs, ainsi qu'une excellente connexion avec des sites emblématiques comme l'aéroport international de Dubaï, le Burj Khalifa et Dubai Festival City. L'ambiance à la fois calme et dynamique de la communauté assure un équilibre parfait entre détente et commodité urbaine, faisant de cet endroit une destination prisée pour un mode de vie de luxe.

Caractéristiques

Ces propriétés de luxe disposent de plans ouverts qui maximisent la lumière naturelle et offrent une vue panoramique sur l'océan. Avec des espaces de vie spacieux, des espaces extérieurs privés parfaits pour des rassemblements en plein air, et des finitions élégantes, ces maisons sont le summum du confort et du raffinement. Profitez de l'accès à des équipements haut de gamme tels que des clubs de plage, des restaurants gastronomiques et des boutiques. L'édifice comprend également des centres de fitness modernes, des terrasses de yoga et une piscine communautaire où les résidents peuvent se détendre et socialiser. De plus, la proximité des centres commerciaux, des lieux de divertissement et des écoles rend la vie dans ce quartier côtier encore plus attrayante.

Autres

Clause de non-responsabilité : les plans, détails et l'orientation des unités inclus

sont uniquement indicatifs et peuvent être modifiés par le développeur/vendeur à sa seule discrétion sans préavis et/ou responsabilité. Toutes les images, y compris les caractéristiques, les finitions, les meubles, la vue et l'échelle, sont uniquement à titre illustratif. Les surfaces, orientations, dimensions, agencements et matériaux finaux peuvent différer de ceux indiqués.

Vendeurs

TANAMI PROPERTIES
Al Marsa Street
3405 Marina Plaza

Standard

E-Mail

Site Internet

+971 4 248 3400

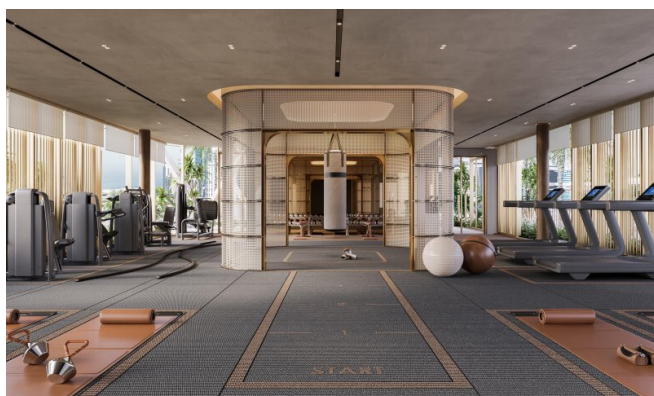
office@ihr-makler.cc

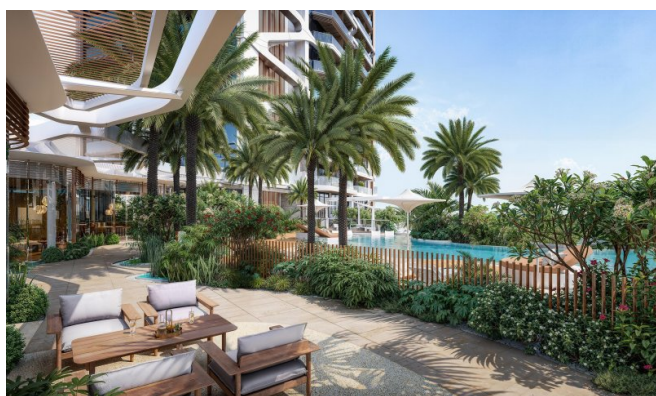
victoriacrigan@tanamiproperties.ae

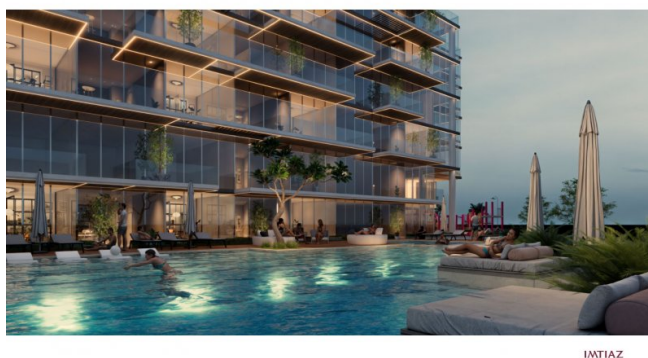
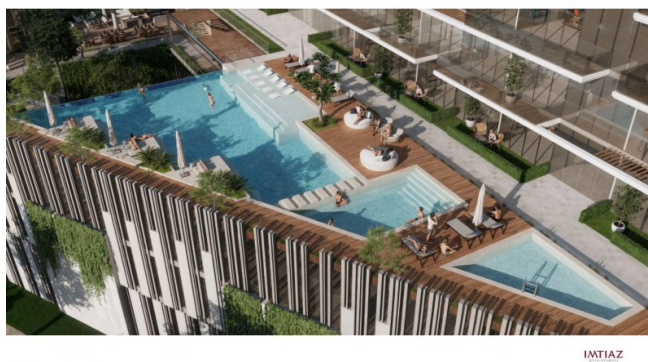
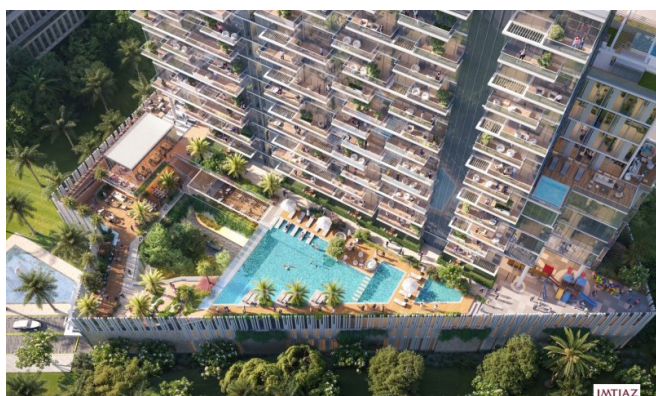
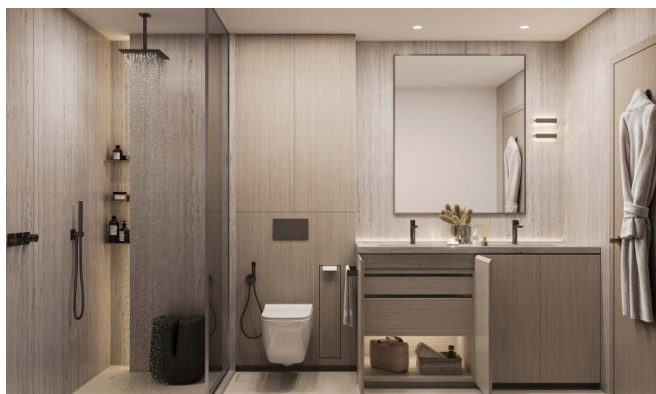
Court Experience | Overview



IMTAZ

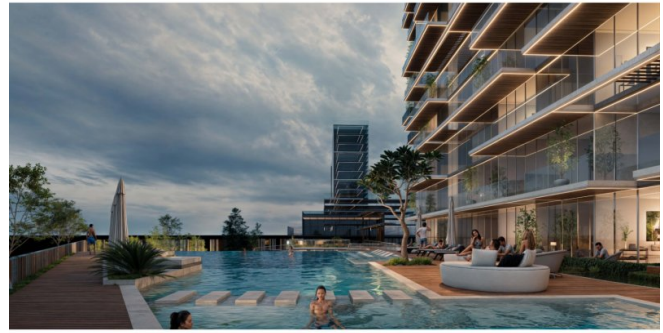








IMTIAZ



IMTIAZ



COURT EXPERIENCE

Court Experience | COURT



IMTIAZ

Court Experience | Drop-off



IMTIAZ

Court Experience | RECEPTION



IMTIAZ

Court Experience | PARKING EXIT



IMTIAZ

Court Experience | Gym



IMTIAZ

Court Experience | Gym



IMTIAZ

Court Experience | Pathways & Landscape



IMTIAZ

Court Experience | Multi-purpose Hall



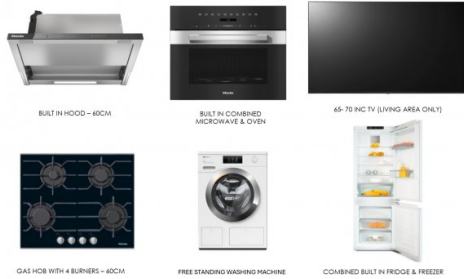
IMTIAZ



IMTIAZ
DEVELOPMENT

Wynwood - APPLIANCES
- 1BHK TYPICAL APARTMENT UNIT

IMTIAZ
DEVELOPMENT



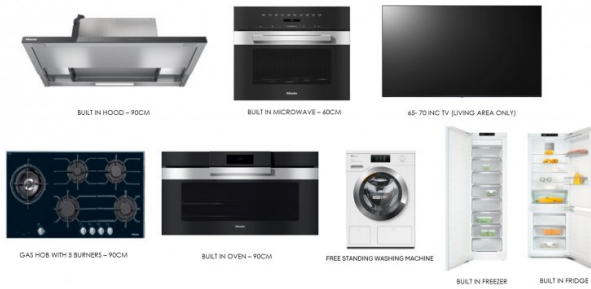
Wynwood - APPLIANCES
- 2BHK TYPICAL APARTMENT UNIT

IMTIAZ
DEVELOPMENT



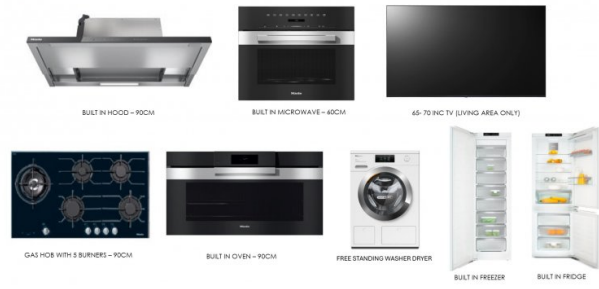
Wynwood - APPLIANCES
- 3BHK TYPICAL APARTMENT UNIT

IMTIAZ
DEVELOPMENT



Wynwood - APPLIANCES
- 3BHK DUPLEX PENTHOUSE

IMTIAZ
DEVELOPMENT



Wynwood - APPLIANCES
- 4BHK DUPLEX PENTHOUSE

IMTIAZ
DEVELOPMENTS



BUILT IN HOOD - 90CM



BUILT IN MICROWAVE - 80CM



65-70 INC TV (LIVING AREA ONLY)



GAS HOB WITH 5 BURNERS - 90CM



BUILT IN OVEN - 90CM



FREE STANDING WASHER DRYER



BUILT IN FREEZER



BUILT IN FRIDGE

Wynwood - Typical Apartment Bathroom

IMTIAZ
DEVELOPMENTS



LIKE A
CONTEMPORARY
WORK OF ART
INVERSO BY GESSI

The use of warm colours in the bathroom recharges vital energy.

Bronze projects wealth and refers to strength, growth and experience.

It is a colour that is widely appreciated in interior design, in all its shades, as it is associated with the idea of warmth and allows for a cozy atmosphere with an unconventional touch to be created.

Wynwood - SANITARYWARES AND ACCESSORIES
- TYPICAL POWDER ROOM

IMTIAZ
DEVELOPMENTS



FREESTANDING MIXER BASIN WITH EXTERNAL PART WALL-MOUNTED MIXER



FREESTANDING WASH-BASIN



DIAL FLUSH PLATE & CONCEALED WALL-HUNG WC



WALL MOUNTED HANDSPRAY



WALL HUNG CERAMIC WC



WALL MOUNTED TOILET ROLL HOLDER



WALL MOUNTED TOWEL RAIL



HOOK