

Dubaï, Zabeel 2 – Résidences de bien-être de précision à vendre



Prix & Coûts

Prix d'achat	Prix ??sur demande
--------------	--------------------

Informations sur le bien

Surface habitable	195,48 m ²
Superficie totale	240,31 m ²
Chambres	6
Nombre de chambres à coucher	3
Nombre de salles de bains	5
Taille du balcon / terrasse	44,84 m ²
Nombre de balcons	1
ancien / nouveau bâtiment	Nouvelle construction

Caractéristiques

Catégorisation générale	Luxeux
Salle de bains	Douche
Cuisine	Ouvert
Ascenseur, ascenseur	Personnes
Meublé	pleinement
Câble / TV par satellite	Oui

Débarras	Oui
les personnes âgées	Oui

Description de la propriété

Situé à l'intersection du bien-être avancé et de l'architecture ultra-moderne, ce développement résidentiel de luxe à Zabeel 2, Dubaï, introduit le concept de Precision Wellness - une expérience de vie guidée scientifiquement pour optimiser la santé physique et mentale.

Créées par des architectes et promoteurs de renommée mondiale, chaque résidence associe matériaux à réponse sensorielle, design biophilique et systèmes intelligents intégrés à l'IA. Les intérieurs comprennent une insonorisation, un éclairage circadien, des douches enrichies en vitamines, des matériaux conscient des CEM, ainsi que des systèmes de purification de l'air et de l'eau. Les baies vitrées du sol au plafond et les larges balcons offrent des vues paisibles sur la ville, renforçant la lumière naturelle et la pleine conscience.

Les résidents bénéficient d'un accès à l'Akala Spa et à la clinique médicale bien-être Everwell, qui propose des traitements novateurs tels que la thérapie par cellules souches, les injections de peptides, les perfusions intraveineuses, l'ozonothérapie et l'équilibre hormonal. Chaque service - du diagnostic à la régénération avancée - est délivré dans un environnement clinique privé et fluide. La communauté propose également Formative, un club de fitness haute performance avec la technologie gym la plus avancée des Émirats, un concierge bien-être, un cinéma privé, des restaurants bio et des programmes nutritionnels personnalisés selon le profil génétique. Que ce soit en se relaxant dans une capsule de flottaison ou en participant à des séances de reiki, pilates ou thérapie sonore, cet espace est conçu pour une vie intentionnelle.

Parfait pour les personnes performantes, les adeptes du bien-être ou les investisseurs qui misent sur le luxe de nouvelle génération, c'est plus qu'un chez-soi - c'est un sanctuaire pour vivre, guérir et s'épanouir.

Situation

Situées à Zabeel 2, l'un des quartiers les plus prestigieux de Dubaï, ces résidences vous placent à quelques minutes du centre-ville de Dubaï et de la DIFC. Nichées entre le cœur économique de la ville et ses épicentres culturels, les résidents bénéficient d'une proximité inégalée avec des restaurants gastronomiques, des boutiques de luxe et des soins de santé. Les tours jumelles sont entourées de panoramas pittoresques, d'hôtels de prestige et de paysages apaisants. Que vous recherchiez des retraites bien-être, des adresses fine-dining ou un accès rapide aux pôles d'affaires, Zabeel 2 offre l'alliance idéale de sérénité et de connectivité - à seulement quelques minutes de trajet de l'aéroport international de Dubaï.

Caractéristiques

Ce développement redéfinit l'habitat holistique avec un écosystème complet de bien-être : circuits thermiques, soins spa, studios de fitness, chambres de privation sensorielle, saunas infrarouges, cryothérapie, luminothérapie rouge et chambres hyperbares à oxygène. Les résidents profitent de séances de bien-être personnalisées à domicile, d'une clinique médicale haut de gamme offrant des traitements régénératifs et d'une planification biométrique pilotée par l'IA. Sur place, les restaurants proposent des menus riches en nutriments, tandis que la domotique assure un confort intégré. Les infrastructures incluent également un cinéma privatif, une

piscine sur le toit, des suites de yoga et des salons conviviaux sélectionnés. Sécurité, voiturier, conciergerie et services en résidence complètent un style de vie tout?inclus.

Autres

Clause de non-responsabilité : les plans, détails et l'orientation des unités inclus sont uniquement indicatifs et peuvent être modifiés par le développeur/vendeur à sa seule discrétion sans préavis et/ou responsabilité. Toutes les images, y compris les caractéristiques, les finitions, les meubles, la vue et l'échelle, sont uniquement à titre illustratif. Les surfaces, orientations, dimensions, agencements et matériaux finaux peuvent différer de ceux indiqués.

Vendeurs

TANAMI PROPERTIES
Al Marsa Street
3405 Marina Plaza

Standard

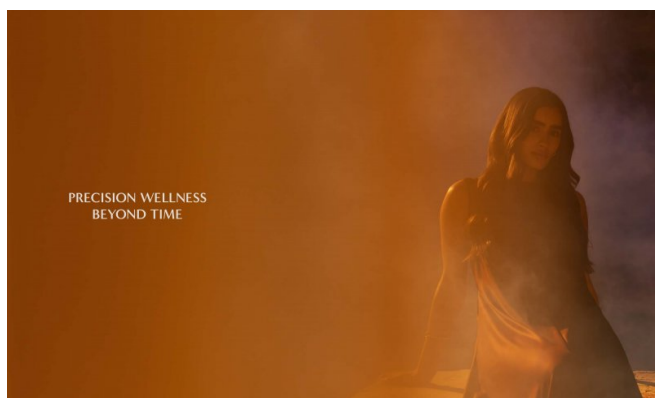
E-Mail

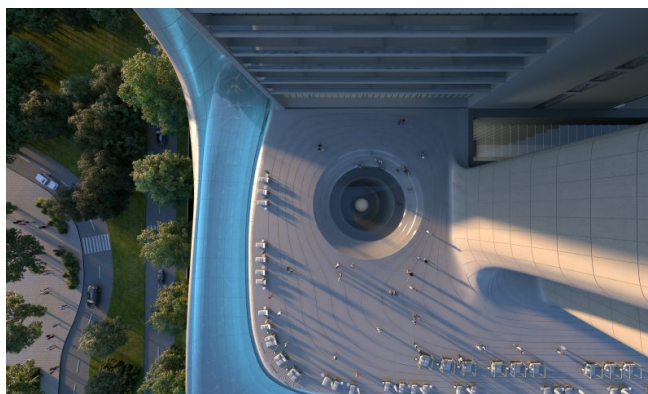
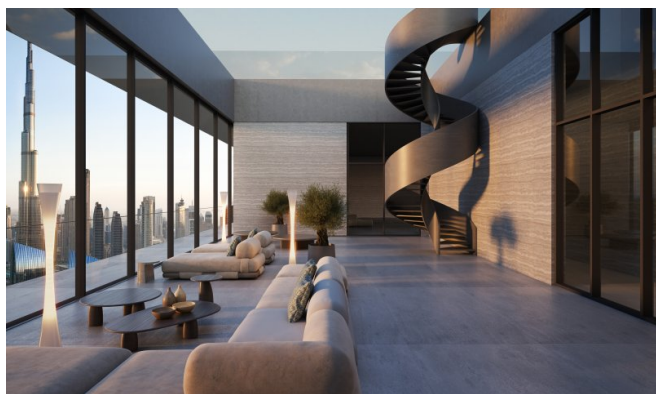
Site Internet

+971 4 248 3400

office@ihr-makler.cc

victoriacrigan@tanamiproperties.ae









**THE HOME EXPERIENCE
AMPLIFIED BY
SCIENCE AND SOUL**

Marking the first development to introduce precision wellness to the area of luxury homes, these residences offer their owners an elegantly crafted and purposeful and well-considered new benchmark for residential life.

Enriching your lifestyle with precise detailing, natural stone, custom lighting and architectural details, these residences offer an unparalleled experience.

Brought to you by Anika, these residences are constructed with the utmost care and attention to detail, ensuring an exceptional living experience. From the finest materials and finishes to the most advanced technology, every detail is meticulously crafted to ensure the highest quality of living.



**LIVE IN THE CENTER,
STAY CENTERED**

The heart district of Dubai International Financial Centre (DIFC) and Downtown Dubai, the city's global financial hub, has a rich history of innovation and leadership. It is a dynamic and vibrant area, offering a unique living experience. From the finest materials and finishes to the most advanced technology, every detail is meticulously crafted to ensure the highest quality of living.

