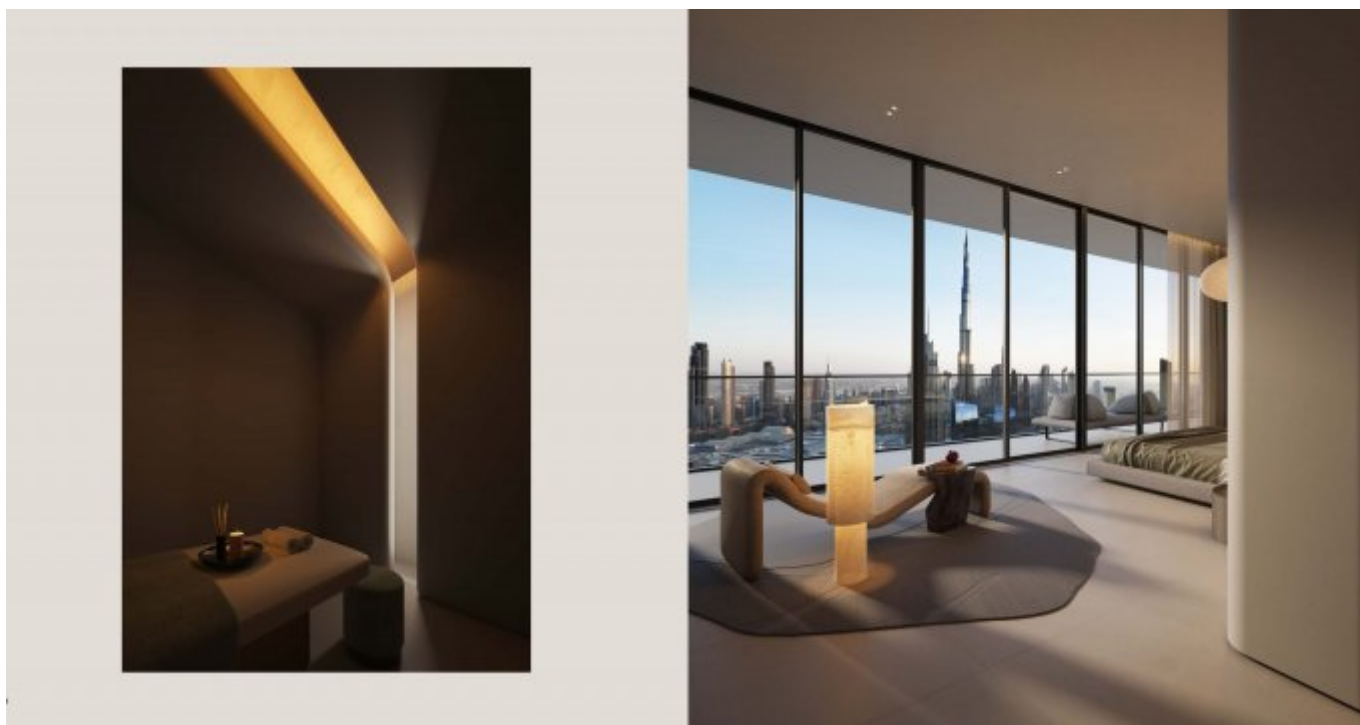


## Dubaï, Zabeel 2 – Résidences de bien-être de précision à vendre



### Prix & Coûts

Prix d'achat

Prix ??sur demande

### Informations sur le bien

Surface habitable	158,52 m <sup>2</sup>
Superficie totale	194,26 m <sup>2</sup>
Chambres	5
Nombre de chambres à coucher	2
Nombre de salles de bains	4
Taille du balcon / terrasse	35,74 m <sup>2</sup>
ancien / nouveau bâtiment	Nouvelle construction
En vente	Ouvert

### Caractéristiques

Catégorisation générale	Luxeux
Salle de bains	Douche
Cuisine	Ouvert
Ascenseur, ascenseur	Personnes
Meublé	pleinement
Câble / TV par satellite	Oui

Débarras	Oui
les personnes âgées	Oui

## Description de la propriété

Situé à l'intersection du bien-être avancé et de l'architecture ultra-moderne, ce développement résidentiel de luxe à Zabeel 2, Dubaï, introduit le concept de Precision Wellness - une expérience de vie guidée scientifiquement pour optimiser la santé physique et mentale.

Créées par des architectes et promoteurs de renommée mondiale, chaque résidence associe matériaux à réponse sensorielle, design biophilique et systèmes intelligents intégrés à l'IA. Les intérieurs comprennent une insonorisation, un éclairage circadien, des douches enrichies en vitamines, des matériaux conscient des CEM, ainsi que des systèmes de purification de l'air et de l'eau. Les baies vitrées du sol au plafond et les larges balcons offrent des vues paisibles sur la ville, renforçant la lumière naturelle et la pleine conscience.

Les résidents bénéficient d'un accès à l'Akala Spa et à la clinique médicale bien-être Everwell, qui propose des traitements novateurs tels que la thérapie par cellules souches, les injections de peptides, les perfusions intraveineuses, l'ozonothérapie et l'équilibre hormonal. Chaque service - du diagnostic à la régénération avancée - est délivré dans un environnement clinique privé et fluide. La communauté propose également Formative, un club de fitness haute performance avec la technologie gym la plus avancée des Émirats, un concierge bien-être, un cinéma privé, des restaurants bio et des programmes nutritionnels personnalisés selon le profil génétique. Que ce soit en se relaxant dans une capsule de flottaison ou en participant à des séances de reiki, pilates ou thérapie sonore, cet espace est conçu pour une vie intentionnelle.

Parfait pour les personnes performantes, les adeptes du bien-être ou les investisseurs qui misent sur le luxe de nouvelle génération, c'est plus qu'un chez-soi - c'est un sanctuaire pour vivre, guérir et s'épanouir.

## Situation

Situées à Zabeel 2, l'un des quartiers les plus prestigieux de Dubaï, ces résidences vous placent à quelques minutes du centre-ville de Dubaï et de la DIFC. Nichées entre le cœur économique de la ville et ses épicentres culturels, les résidents bénéficient d'une proximité inégalée avec des restaurants gastronomiques, des boutiques de luxe et des soins de santé. Les tours jumelles sont entourées de panoramas pittoresques, d'hôtels de prestige et de paysages apaisants. Que vous recherchiez des retraites bien-être, des adresses fine-dining ou un accès rapide aux pôles d'affaires, Zabeel 2 offre l'alliance idéale de sérénité et de connectivité - à seulement quelques minutes de trajet de l'aéroport international de Dubaï.

## Caractéristiques

Ce développement redéfinit l'habitat holistique avec un écosystème complet de bien-être : circuits thermiques, soins spa, studios de fitness, chambres de privation sensorielle, saunas infrarouges, cryothérapie, luminothérapie rouge et chambres hyperbares à oxygène. Les résidents profitent de séances de bien-être personnalisées à domicile, d'une clinique médicale haut de gamme offrant des traitements régénératifs et d'une planification biométrique pilotée par l'IA. Sur place, les restaurants proposent des menus riches en nutriments, tandis que la domotique assure un confort intégré. Les infrastructures incluent également un cinéma privatif, une

piscine sur le toit, des suites de yoga et des salons conviviaux sélectionnés. Sécurité, voiturier, conciergerie et services en résidence complètent un style de vie tout?inclus.

## Autres

Clause de non-responsabilité : les plans, détails et l'orientation des unités inclus sont uniquement indicatifs et peuvent être modifiés par le développeur/vendeur à sa seule discrétion sans préavis et/ou responsabilité. Toutes les images, y compris les caractéristiques, les finitions, les meubles, la vue et l'échelle, sont uniquement à titre illustratif. Les surfaces, orientations, dimensions, agencements et matériaux finaux peuvent différer de ceux indiqués.

---

## Vendeurs

TANAMI PROPERTIES  
Al Marsa Street  
3405 Marina Plaza

Standard

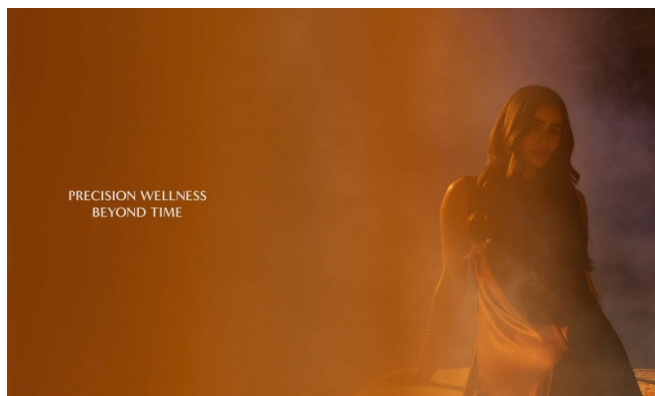
E-Mail

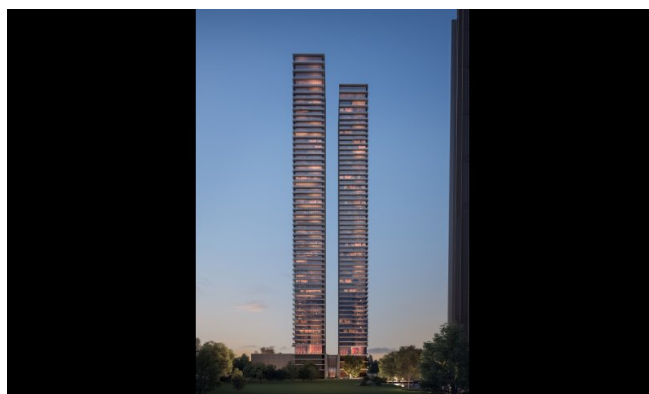
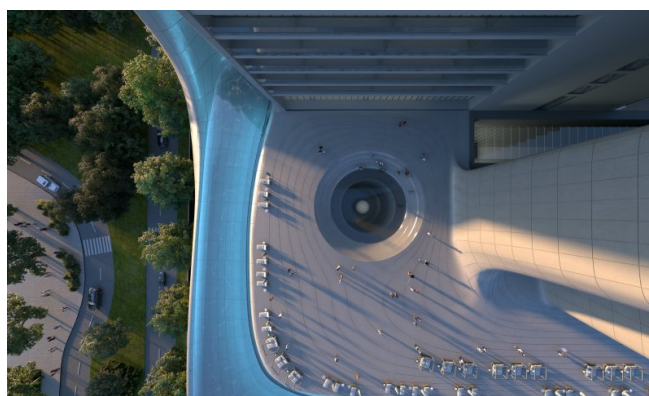
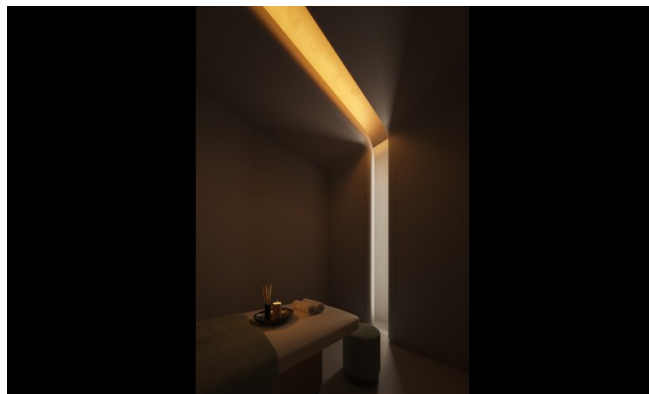
Site Internet

+971 4 248 3400

[office@ihr-makler.cc](mailto:office@ihr-makler.cc)

[victoriacrigan@tanamiproperties.ae](mailto:victoriacrigan@tanamiproperties.ae)









Digit. The highest moments of collaboration, we have always been fascinated by nature's rhythm and flow, light and dark.

A place where our own self reflects. A place of clarity, knowledge and perfection.

The world is made from the natural elements and things beyond that. We are always in pursuit of something new, something that brings change and technology and a new place where we can live and work and be together.

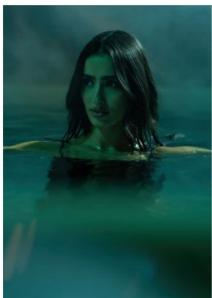
WELCOME  
AKALA

Avoid the global stage in wellness. Avoid the stress of the modern world. Avoid the noise of the city. Avoid the chaos of the world. Avoid the stress of the modern world. Avoid the noise of the city. Avoid the chaos of the world.

A world of wellness. A world of wellness. A world of wellness. A world of wellness. A world of wellness. A world of wellness. A world of wellness. A world of wellness. A world of wellness. A world of wellness.

By using light and sound and water in a unique way, we have created a new environment for you. A new environment for you. A new environment for you. A new environment for you. A new environment for you. A new environment for you. A new environment for you. A new environment for you. A new environment for you. A new environment for you.

Whether you seek focus, tranquility, or simply a deeper connection to your own self, Akala will help you find it. Akala will help you find it. Akala will help you find it. Akala will help you find it. Akala will help you find it. Akala will help you find it. Akala will help you find it. Akala will help you find it. Akala will help you find it. Akala will help you find it. Akala will help you find it.



THE WORLD'S FIRST  
PRECISION WELLNESS  
ENVIRONMENT

Akala is the world's first precision wellness environment. Akala is the world's first precision wellness environment. Akala is the world's first precision wellness environment. Akala is the world's first precision wellness environment. Akala is the world's first precision wellness environment. Akala is the world's first precision wellness environment. Akala is the world's first precision wellness environment. Akala is the world's first precision wellness environment. Akala is the world's first precision wellness environment. Akala is the world's first precision wellness environment.

By using light and sound and water in a unique way, we have created a new environment for you. A new environment for you. A new environment for you. A new environment for you. A new environment for you. A new environment for you. A new environment for you. A new environment for you. A new environment for you. A new environment for you.

Whether you seek focus, tranquility, or simply a deeper connection to your own self, Akala will help you find it. Akala will help you find it. Akala will help you find it. Akala will help you find it. Akala will help you find it. Akala will help you find it. Akala will help you find it. Akala will help you find it. Akala will help you find it. Akala will help you find it.





**THE HOME EXPERIENCE  
AMPLIFIED BY  
SCIENCE AND SOUL**

Marking the first development to introduce precision medicine to the area of luxury homes, these residences are designed to be intelligently crafted with precision and care, embracing new benchmarks for architectural excellence.

Enriching your lifestyle with precise detailing, natural stone, custom finishes and high-end appliances, each home is meticulously designed to provide an unparalleled experience.

Brought to you by Anika, these residences are constructed with the utmost precision of form and function. Embracing an innovative approach to construction, and the finest materials, our residences are designed to create an experience, not just a home.

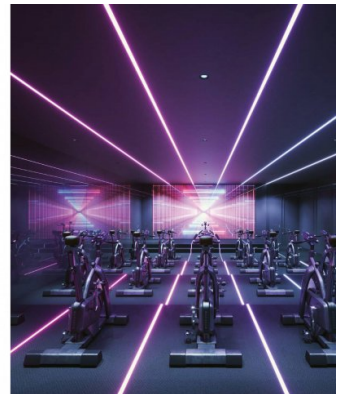
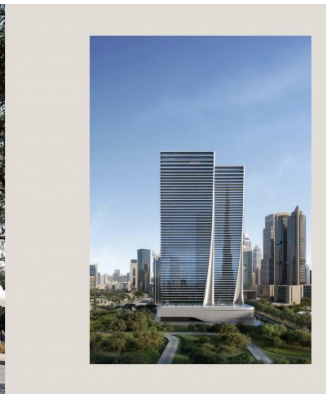


**LIVE IN THE CENTER,  
STAY CENTERED**

The heart district of Dubai International Financial Centre (DIFC) and Downtown Dubai, the city's global financial hub, has a rich history of innovation and leadership. It is a dynamic, forward-thinking hub, housing an impressive collection of DIFC's most exclusive clubs, libraries, schools, restaurants, and community buildings.

Residences here embrace the best of both worlds, offering a sophisticated, refined lifestyle in a vibrant, cosmopolitan setting.

The residences here embrace the best of both worlds, offering a sophisticated, refined lifestyle in a vibrant, cosmopolitan setting.



**MIND AND BODY  
WELLNESS STUDIOS**

**Total Immersion Therapy**  
A total immersion therapy studio, featuring a large, open-plan space with a high ceiling and a large, open-plan space with a high ceiling and a large, open-plan space with a high ceiling.

**Recovery Room**  
A recovery room, featuring a large, open-plan space with a high ceiling and a large, open-plan space with a high ceiling.

**Meditation & Relaxation Studio**  
A meditation and relaxation studio, featuring a large, open-plan space with a high ceiling and a large, open-plan space with a high ceiling.

**The Wellness Studio**  
A wellness studio, featuring a large, open-plan space with a high ceiling and a large, open-plan space with a high ceiling.

**Recovery Reception Room**  
A recovery reception room, featuring a large, open-plan space with a high ceiling and a large, open-plan space with a high ceiling.

