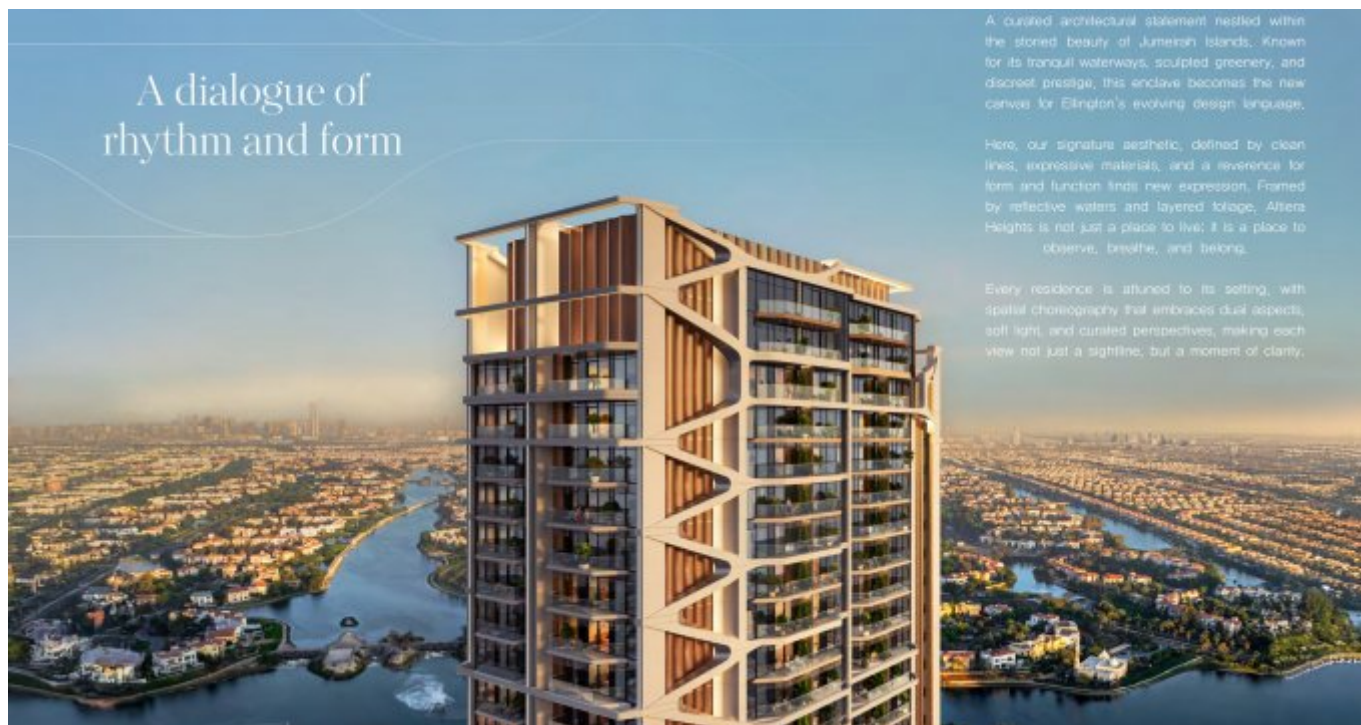


Dubai Jumeirah Islands Résidences exclusives en bord de l'eau



A curated architectural statement nestled within the storied beauty of Jumeirah Islands. Known for its tranquil waterways, sculpted greenery, and discreet prestige, this enclave becomes the new canvas for Ellington's evolving design language.

Here, our signature aesthetic, defined by clean lines, expressive materials, and a reverence for form and function finds new expression. Framed by reflective waters and layered foliage, *Altira Heights* is not just a place to live; it is a place to observe, breathe, and belong.

Every residence is attuned to its setting, with spatial choreography that embraces dual aspects, soft light, and curated perspectives, making each view not just a sightline, but a moment of clarity.

Prix & Coûts

Prix d'achat

Prix ??sur demande

Informations sur le bien

Chambres	5
Nombre de chambres à coucher	2
Nombre de salles de bains	3
Nombre de toilettes séparées	1
places de stationnement	1
Nombre de balcons	1
État de la propriété	Première utilisation
ancien / nouveau bâtiment	Nouvelle construction
En vente	Ouvert

Caractéristiques

Catégorisation générale	Luxeux
Salle de bains	Douche
Cuisine	Ouvert
Type de chauffage	Central
Air-conditioned	Oui

Ascenseur, ascenseur	Personnes
Meublé	pleinement
Câble / TV par satellite	Oui
Débarras	Oui
les personnes âgées	Oui

Description de la propriété

Découvrez une collection exclusive de résidences en bord de mer à Jumeirah Islands, conçues avec une vision architecturale contemporaine par Ellington Properties. Cette communauté allie un design moderne épuré à des éléments naturels, encadrée par des eaux réfléchissantes et un feuillage dense pour créer un environnement de vie à la fois luxueux et connecté à la nature.

Chaque résidence est pensée pour maximiser la lumière naturelle et offrir des vues magnifiques sur les lacs paisibles et la verdure environnante. Les plans spacieux présentent des matériaux haut de gamme et des espaces de vie ouverts, idéaux pour la détente et la réception.

Les résidents bénéficient d'un accès direct à une gamme d'équipements haut de gamme, incluant des piscines à débordement sur les toits, des centres de fitness entièrement équipés, des espaces pour enfants, des zones dédiées au yoga et au bien-être, ainsi que des salons sociaux. La communauté est gérée professionnellement, assurant sécurité, entretien et services à la hauteur des standards élevés du logement urbain en bord de mer.

Situé à quelques minutes de Dubai Marina, Emirates Golf Club et des principaux centres commerciaux et gastronomiques, Jumeirah Islands intègre parfaitement loisirs et commodité. Que vous recherchiez un refuge tranquille ou un style de vie actif, ces résidences offrent une adresse incomparable dans les quartiers prisés de Dubaï. Ce développement en pleine propriété comprend des solutions modernes de stationnement et une planification communautaire réfléchie garantissant intimité et confort à tous les résidents. La livraison est prévue fin 2028, offrant une opportunité unique d'investir dans une communauté prestigieuse, dynamique et durable.

Situation

Situé à l'est de Sheikh Zayed Road, entre les sorties 5 et 6, Jumeirah Islands offre un style de vie unique avec un rare ratio terre-eau de 2:1. Niché parmi des communautés emblématiques telles que Jumeirah Lakes Towers, The Meadows et Jumeirah Park, ce quartier combine des vues paisibles sur l'eau avec un accès facile à Dubai Marina, Emirates Golf Club et Ibn Battuta Mall. Les résidents bénéficient d'une connectivité fluide vers les centres d'affaires et de loisirs, offrant un équilibre parfait entre exclusivité et commodité dans le paysage urbain dynamique de Dubaï.

Caractéristiques

Cette communauté haut de gamme propose une vaste gamme d'équipements, notamment des parcs paysagers, des pistes de jogging, des terrains de sport et des sentiers au bord du lac favorisant un mode de vie actif et sain. Les résidences disposent de places de stationnement dédiées, de bornes de recharge pour véhicules électriques, de parkings pour vélos avec ateliers de réparation, ainsi que d'un accès facile aux commerces tels que Jumeirah Islands Pavilion et Meadows Town Centre. Les résidents profitent de clubs privés, de piscines à débordement, de studios de fitness, de clubs pour enfants, de studios de yoga et de boxe, de spas et salons bien-être, de saunas, de

hammams, d'espaces verts extérieurs et de zones sociales communes, le tout conçu pour offrir une expérience de vie paisible et dynamique.

Autres

????? ?? ??????????????????: ?????, ?????? ? ?????????? ??????, ?????????? ?????, ?????????? ????? ?????????????????????? ? ?????? ????? ?????????? ??????????????????/????????????? ?? ?????? ?????????????? ??? ?????????????????????? ?????????????????? ?/??? ??????????????????????. ??? ?????????????????, ?????????? ?????????????????, ??????????, ?????????, ??? ? ?????????, ?????????? ??????????????????????. ?????????????????? ??????????, ?????????????, ?????????, ?????????????? ? ????????????? ?????? ?????????????? ?? ?????????????.

Vendeurs

TANAMI PROPERTIES
Al Marsa Street
3405 Marina Plaza

Standard

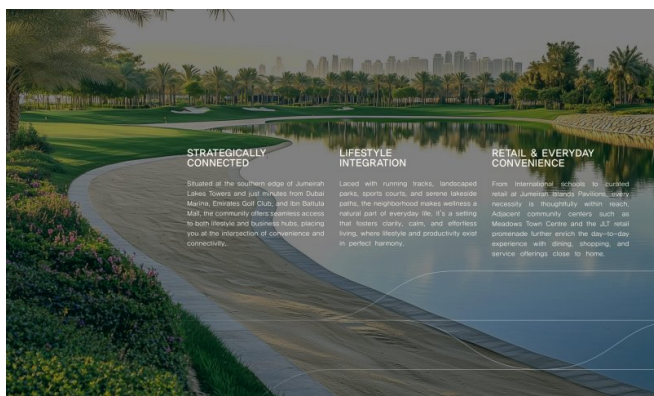
E-Mail

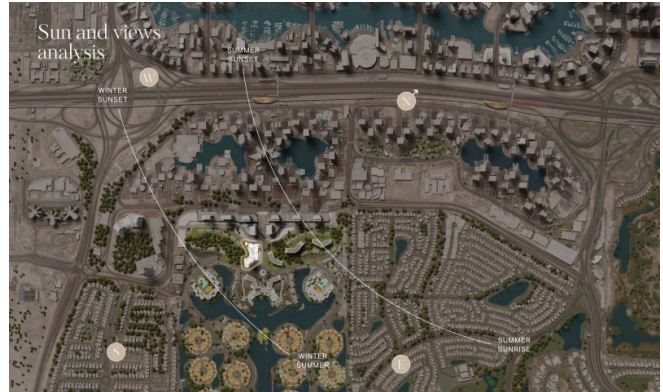
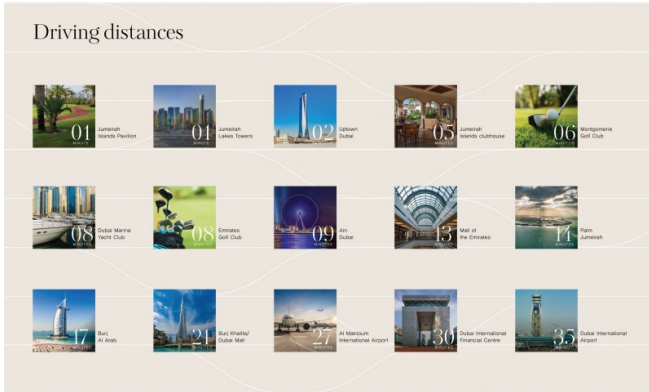
Site Internet

+971 4 248 3400

office@ihr-makler.cc

victoriacrigan@tanamiproperties.ae

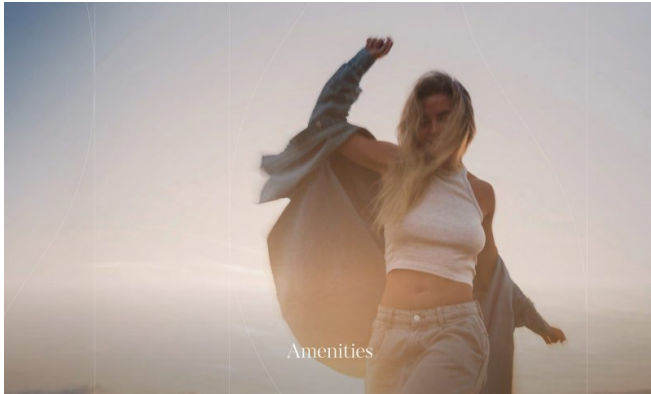




Size range & Unit type

1 Bedroom Apartment	168 units	From 820 sq.ft. to 895 sq.ft.
2 Bedroom Apartment	100 units	From 1,237 sq.ft. to 1,393 sq.ft.
2 Bedroom Apartment + S	51 units	From 1,369 sq.ft. to 1,501 sq.ft.
3 Bedroom Apartment	34 units	From 1,640 sq.ft. to 1,950 sq.ft.
4 Bedroom Penthouse	2 units	From 5,810 sq.ft. to 6,085 sq.ft.
Total Units	355 units	





Amenities



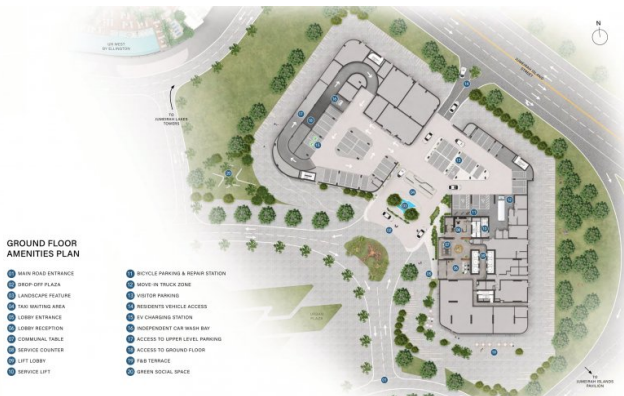
Drop off and arrival plaza



Lobby reception



Lobby lounge



First floor amenities



Pool



Outdoor seating

