

Dubaï, Design District – Résidences en bord de mer exclusives à vendre



Prix & Coûts

Prix d'achat	Prix ??sur demande
Places libres	1
parkings souterrains	3

Informations sur le bien

Surface habitable	219,77 m ²
Superficie totale	268,65 m ²
Nombre de chambres à coucher	4
Nombre de salles de bains	4
Taille du balcon / terrasse	48,88 m ²
Nombre de balcons	4
État de la propriété	Première utilisation
ancien / nouveau bâtiment	Nouvelle construction
En vente	Ouvert

Caractéristiques

Catégorisation générale	Luxeux
Salle de bains	Douche
Cuisine	Cuisine équipée, Ouvert

Type de chauffage	Central
Air-conditioned	Oui
Ascenseur, ascenseur	Personnes
Meublé	pleinement
Câble / TV par satellite	Oui
Débarras	Oui
les personnes âgées	Oui

Description de la propriété

Atélis at d3 a été conçu par les célèbres architectes Skidmore, Owings & Merrill (SOM), créateurs du Burj Khalifa. Cette œuvre résidentielle reflète la force élégante d'une fleur du désert, avec des balcons incurvés ressemblant à des pétales délicats. Les résidences offrent de vastes espaces de vie avec des finitions haut de gamme et un design élégant. Chaque appartement est soigneusement conçu pour offrir une expérience de vie élevée, avec des intérieurs tranquilles comprenant des tons naturels chaleureux et des détails luxueux. Les résidents bénéficient de commodités modernes, notamment des espaces de bien-être, des jardins et une piscine à débordement avec vue sur la célèbre skyline de Dubaï.

Atélis at d3 est bien plus qu'une simple résidence; c'est un mode de vie. La communauté est conçue pour favoriser la créativité et le bien-être. Avec un accent mis sur la marche, l'interaction sociale et la connexion à la nature, le quartier est idéal pour ceux qui recherchent à la fois tranquillité et inspiration. Son emplacement stratégique à proximité des principaux centres d'affaires et de loisirs en fait un choix parfait pour ceux qui cherchent à allier travail et détente. Que ce soit pour profiter de la vue imprenable ou pour se promener dans le quartier, Atélis offre un mode de vie unique à Dubaï.

Situation

Le Dubai Design District (d3) est une destination dynamique qui favorise la créativité et l'innovation. Idéalement situé à proximité de sites emblématiques tels que le Burj Khalifa, Downtown Dubai et le Dubai Mall, d3 est un centre culturel où l'art, le design et la mode se rencontrent. Ce quartier offre également une connectivité exceptionnelle, notamment avec la proximité de la réserve naturelle de Ras Al Khor et de Dubai Creek. Que vous souhaitiez vivre dans une communauté riche en événements culturels ou simplement profiter de la proximité du cœur de Dubaï, d3 offre un emplacement incomparable, alliant sophistication urbaine et paysages naturels paisibles.

Caractéristiques

Ces résidences exclusives offrent des équipements de premier plan, y compris un accès direct à l'eau et des piscines à débordement. Les installations de luxe comprennent des sièges enfoncés, des cabanes, des salons sociaux pour les rassemblements et une salle de sport entièrement équipée. Une piscine pour enfants dédiée et une aire de jeux, ainsi qu'un club pour enfants et une zone d'apprentissage, créent une atmosphère familiale. La propriété dispose également d'espaces de coworking extérieurs et d'une salle de divertissement. Aux étages supérieurs, une piscine à débordement et des espaces de jardin tranquilles offrent aux résidents un endroit pour se détendre et se ressourcer.

Autres

Clause de non-responsabilité : les plans, détails et l'orientation des unités inclus sont uniquement indicatifs et peuvent être modifiés par le développeur/vendeur à sa seule discrétion sans préavis et/ou responsabilité. Toutes les images, y compris les caractéristiques, les finitions, les meubles, la vue et l'échelle, sont uniquement à titre illustratif. Les surfaces, orientations, dimensions, agencements et matériaux finaux peuvent différer de ceux indiqués.

Adresse

d3 dubai design district 1

Vendeurs

TANAMI PROPERTIES
Al Marsa Street
3405 Marina Plaza

Standard

+971 4 248 3400

Email

office@ihr-makler.cc

Site Internet

victoriacrigan@tanamiproperties.ae

AN ARTISTIC EXPRESSION OF LIVING



RISING ON THE EDGE

Dubai's creative district. This residential waterfront icon reflects the spirit of d3, where forward-thinking design, environmental awareness, and purposeful innovation come together. With uninterrupted views of the water, Atelis at d3 offers a serene contrast to the energy of the city, bringing residents closer to nature while staying connected to creativity and culture.



ROOTED IN IMAGINATION



Designed by the visionary studio Skidmore, Owings & Merrill (SOM), the architects behind the iconic Burj Khalifa, Atelis at d3 draws inspiration from the elegance and resilience of a desert flower. Its architecture mirrors the delicate strength of the Emirates' bloom, with curving balconies layered like petals, giving the façade a fluid, organic form.

SOM: THE ARCHITECTS OF TOMORROW'S ICONS



As global pioneers in architecture, engineering, and planning, SOM is renowned for shaping cities through sustainable innovation and bold, boundary-pushing ideas. From iconic skyscrapers to urban parks,

SIGNATURE
EXPERIENCES
AT EVERY
LEVEL



The first level includes a well-appointed gym overlooking the gardens. Layered outdoor spaces throughout the building immerse residents in nature while echoing the creative pulse of d3. From shimmering water features and shaded walkways to calming green zones, every detail is designed to foster well-being, leisure, and a seamless connection between architecture, landscape, and



Higher up, an infinity pool and tranquil garden spaces offer residents a place for reflection and restoration, promoting both mental and physical well-being. With panoramic views of the Dubai skyline, the elevated wellness level invites residents to unwind in



KEY FEATURES



- Grand statement arrival framed by nature
- Direct access to the waterfront
- Cascading swimming pool
- Infinity pool with skyline views
- Private beach club access
- Dedicated kids' pool
- Sunken seating and cabanas
- Social lounges for gatherings
- Entertainment room
- Fully equipped gym
- Garden spaces and meditative zones
- Outdoor co-working areas
- Indoor kids' club and learning area
- Outdoor kids' play area
- Multi-level parking



THE ART OF
SUBTLETY



The interiors offer a refined experience of serene living, inspired by the delicate petals of a desert flower. Graceful, sweeping curves flow effortlessly through each space, softened by a warm, natural palette and accented with slender bronze details that add a quiet sense of glamour.

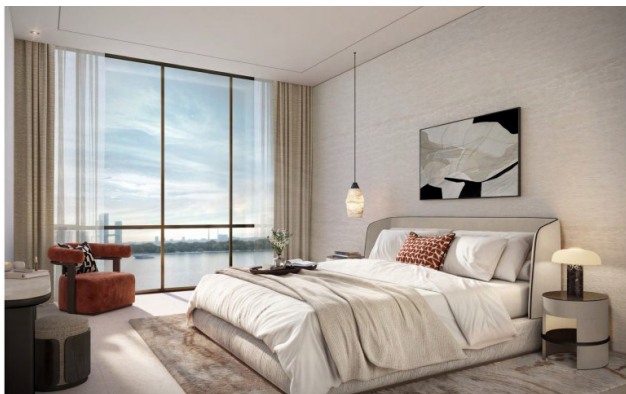
This design approach transforms everyday living into an elevated experience, crafted for those who seek beauty, subtlety, and splendour woven seamlessly into their surroundings.

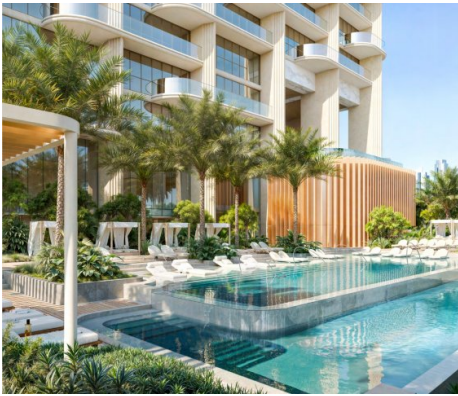


RESIDENCES FRAMED
BY VIEWS

Each one- to four-bedroom residence is a benchmark in contemporary elegance and comfort. Flowing, open-plan interiors are complemented by exquisitely finished kitchens and expansive bedrooms, designed to elevate daily living.

Generously sized bedrooms offer a perfect blend of comfort and sophistication, with ample space for built-in closets that merge both convenience and style. Private balconies frame sweeping panoramic views of the Dubai skyline, creating a connection between indoor serenity and the world beyond.





Abelis at d3 offers a curated lifestyle that blends resort-style serenity with the vibrancy of urban living. At ground level, cascading pools, lush garden rooms, and secluded indoor-outdoor lounges create an atmosphere of privacy and exclusivity. This level also features an outdoor co-working space, an entertainment room, a children's learning area, and a spacious multi-purpose room that creates

