

## Dubaï, Design District – Penthouse à vendre



### Prix & Coûts

Prix d'achat	Prix ??sur demande
Places libres	1
parkings souterrains	3

### Informations sur le bien

Surface habitable	434,11 m <sup>2</sup>
Superficie totale	580,91 m <sup>2</sup>
Chambres	7
Nombre de chambres à coucher	5
Nombre de salles de bains	4
Taille du balcon / terrasse	146,80 m <sup>2</sup>
Nombre de balcons	3
État de la propriété	Première utilisation
ancien / nouveau bâtiment	Nouvelle construction
En vente	Ouvert

### Caractéristiques

Catégorisation générale	Luxeux
Salle de bains	Douche

Cuisine	Cuisine équipée
Type de chauffage	Central
Air-conditioned	Oui
Ascenseur, ascenseur	Personnes
Meublé	pleinement
Câble / TV par satellite	Oui
Débarras	Oui
les personnes âgées	Oui

## Description de la propriété

Ce penthouse de cinq chambres à d3 incarne le luxe et l'élégance. Avec des espaces de vie et de salle à manger à double hauteur, cette maison est idéale pour ceux qui recherchent de l'espace et de l'élégance. Le penthouse dispose d'une terrasse privée spacieuse offrant une vue imprenable sur la skyline de Dubaï et le Creek. Chaque chambre est un sanctuaire de confort, équipée de vastes armoires et de salles de bains de style spa pour une détente ultime. L'architecture s'inspire d'une fleur du désert, avec des courbes élégantes et des accents en bronze qui imprègnent l'intérieur d'un glamour discret. Chaque détail de cette résidence, de la disposition ouverte aux finitions modernes et raffinées, a été soigneusement conçu pour transformer la vie quotidienne en une expérience exceptionnelle.

Atélis à d3 est un exemple phare d'innovation dans le quartier créatif de Dubaï. La proximité avec des restaurants haut de gamme, des institutions culturelles et des galeries d'art fait de ce penthouse un choix privilégié pour les professionnels créatifs. Le quartier environnant favorise la connexion sociale avec ses promenades, ses pistes cyclables et ses installations artistiques, créant une atmosphère vivante. Conçu par Skidmore, Owings & Merrill (SOM), également à l'origine du Burj Khalifa, Atélis allie architecture moderne et principes de durabilité. Que vous profitiez de la tranquillité au bord de l'eau ou exploriez la vie urbaine dynamique, ce penthouse offre une combinaison harmonieuse de calme et de raffinement.

## Situation

Le Dubai Design District (d3) est une destination lifestyle mondialement connue, un centre de créativité, d'art, de mode et d'innovation. Stratégiquement situé près du Dubai Creek, d3 permet un accès facile à des sites emblématiques tels que le Burj Khalifa, le Dubai Mall, le DIFC et Business Bay, ce qui en fait un endroit idéal pour ceux qui recherchent une vie urbaine dynamique. Sa proximité avec le Ras Al Khor Wildlife Sanctuary offre des vues magnifiques, et son engagement en matière de design durable et de convivialité piétonne crée un équilibre unique entre nature et vie citadine.

## Caractéristiques

Ce penthouse à d3 offre une gamme d'équipements exclusifs, notamment un accès direct au front de mer, une piscine à débordement avec vue panoramique sur la ville, des piscines en cascade et des jardins luxuriants. Les résidents peuvent profiter de zones de sièges enfoncées, de cabanes et de salons sociaux, parfaits pour des rassemblements. Pour les familles, le penthouse comprend une piscine pour enfants, un club pour enfants et une salle polyvalente. Les passionnés de fitness peuvent profiter d'une salle de sport ultramoderne, tandis que des espaces de coworking et

des salles de divertissement ajoutent du confort. Le design intègre également des espaces intérieurs-extérieurs, avec des terrasses privées, des salons de jardin et des espaces extérieurs tranquilles, favorisant un mode de vie élevé et paisible.

## Autres

Clause de non-responsabilité : les plans, détails et l'orientation des unités inclus sont uniquement indicatifs et peuvent être modifiés par le développeur/vendeur à sa seule discrétion sans préavis et/ou responsabilité. Toutes les images, y compris les caractéristiques, les finitions, les meubles, la vue et l'échelle, sont uniquement à titre illustratif. Les surfaces, orientations, dimensions, agencements et matériaux finaux peuvent différer de ceux indiqués.

---

## Adresse

d3 dubai design district 1

## Vendeurs

TANAMI PROPERTIES  
Al Marsa Street  
3405 Marina Plaza

Standard

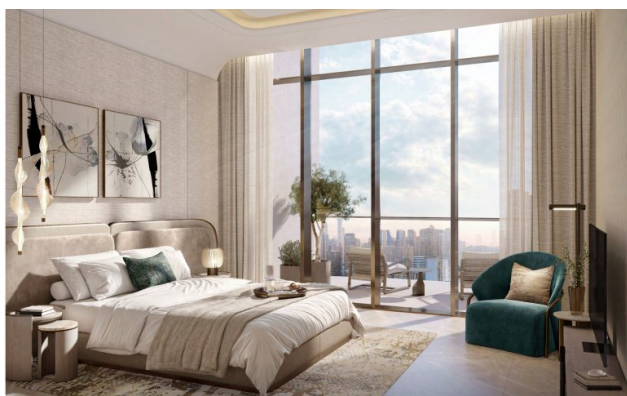
E-Mail

Site Internet

+971 4 248 3400

[office@ihr-makler.cc](mailto:office@ihr-makler.cc)

[victoriacrigan@tanamiproperties.ae](mailto:victoriacrigan@tanamiproperties.ae)

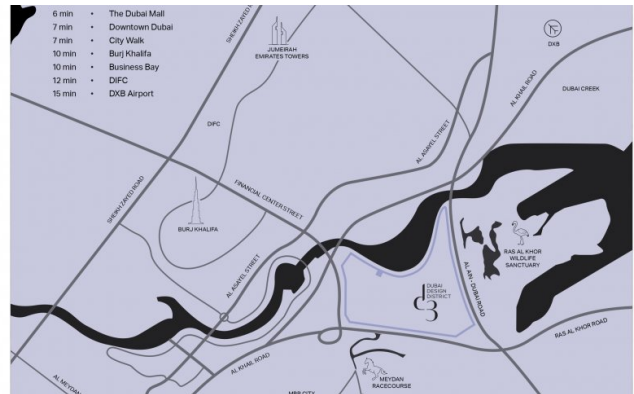




## PENTHOUSE LIVING ABOVE ALL ELSE

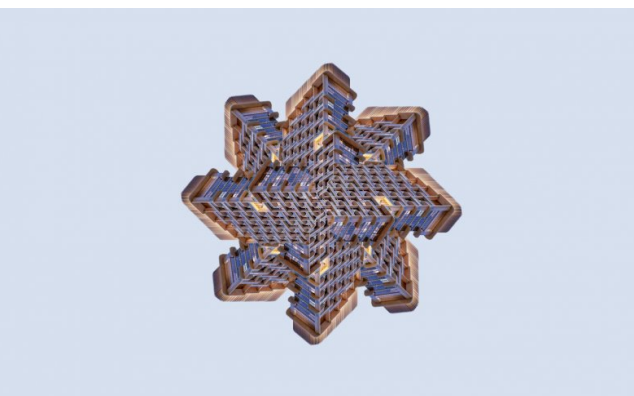
The five-bedroom penthouses rise above it all, featuring soaring double-height living and dining spaces, statement staircases, and expansive private terraces. With panoramic views of the Dubai skyline, lavish bedrooms, and spa-style bathrooms, every detail is crafted to deliver an exceptional lifestyle.

Generous living and dining areas flow seamlessly onto the private terrace, offering a breathtaking backdrop of the city perfect for elevated everyday living and sophisticated entertaining.



## A UNIQUE SKYLINE

Spanning 15 million square feet, d3 comes together to create a nurturing space where people can

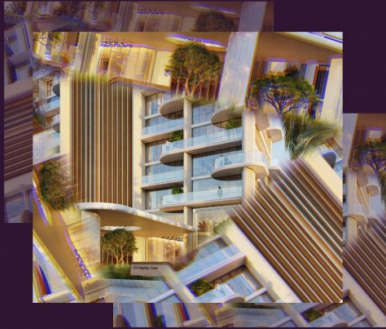


## AN ARTISTIC EXPRESSION OF LIVING

## RISING ON THE EDGE

Positioned and designed on the waterfront, the d3 development reflects the spirit of d3, where forward-thinking design, environmental awareness, and purposeful innovation come together. With uninterrupted views of the water, Atelis at d3 offers a serene contrast to the energy of the city, bringing residents closer to nature while staying connected to creativity and culture.

**ROOTED IN IMAGINATION**



Designed by the visionary studio Skidmore, Owings & Merrill (SOM), the architects behind the iconic Burj Khalifa, Atella at D3 draws inspiration from the elegance and resilience of a desert flower. Its architecture mirrors the delicate strength of this Emirati bloom, with curving balconies layered like petals, giving the façade a fluid, organic form.

**SOM: THE ARCHITECTS OF TOMORROW'S ICONS**



As global pioneers in architecture, engineering, and planning, SOM is renowned for shaping cities through sustainable innovation and bold, boundary-pushing design. [www.som.com](https://www.som.com)

**SIGNATURE EXPERIENCES AT EVERY LEVEL**



The first level includes a well-appointed gym overlooking the gardens. Layered outdoor spaces throughout the building immerse residents in nature while echoing the creative pulse of D3. From shimmering water features and shaded walkways to calming green zones, every detail is designed to foster well-being, leisure, and a seamless connection between architecture, landscape, and



Higher up, an infinity pool and tranquil garden spaces offer residents a place for reflection and restoration, promoting both mental and physical well-being. With panoramic views of the Dubai skyline, the elevated wellness level invites residents to unwind in



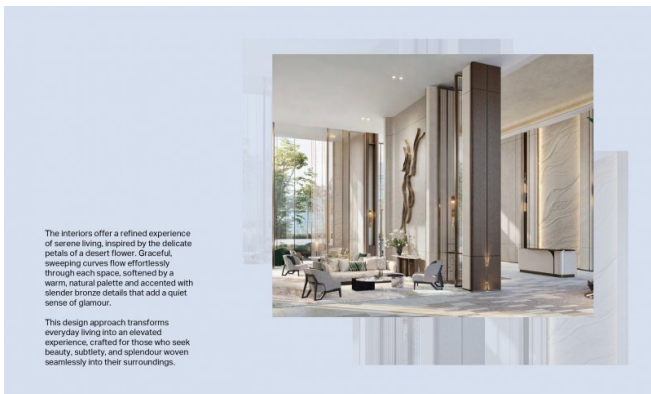
**KEY FEATURES**



- Grand statement arrival framed by nature
- Direct access to the waterfront
- Cascading swimming pool
- Infinity pool with skyline views
- Fully lake viewable surface
- Dedicated kids' pool
- Sunken seating and cabanas
- Social lounges for gatherings
- Entertainment room
- Fully landscaped lawn
- Garden spaces and meditative zones
- Outdoor co-working areas
- Indoor kids' club and learning area
- Outdoor kids' play area
- Multi-tenure living



THE ART OF  
SUBTLETY



The interiors offer a refined experience of serene living, inspired by the delicate petals of a desert flower. Graceful, sweeping curves flow effortlessly through each space, softened by a warm, natural palette and accented with slender bronze details that add a quiet sense of glamour.

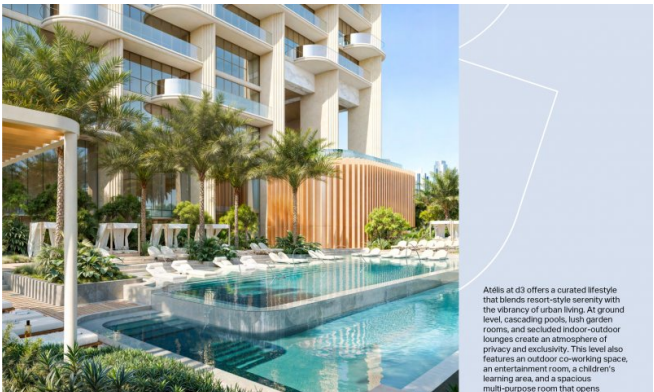
This design approach transforms everyday living into an elevated experience, crafted for those who seek beauty, subtlety, and splendour woven seamlessly into their surroundings.



**RESIDENCES FRAMED BY VIEWS**

Each one- to four-bedroom residence is a benchmark in contemporary elegance and comfort. Flowing, open-plan interiors are complemented by exquisitely finished kitchens and expansive bathrooms, designed to elevate daily living.

Generously sized bedrooms offer a perfect blend of comfort and sophistication, with ample space for built-in closets that enhance both convenience and style. Private balconies frame sweeping panoramic views of the Dubai skyline, creating a connection between indoor serenity and the world beyond.



Attila at d3 offers a curated lifestyle that blends resort-style serenity with the vibrancy of urban living. At ground level, cascading pools, lush garden rooms, and secluded indoor-outdoor lounges create an atmosphere of privacy and exclusivity. This level also features an outdoor co-working space, an entertainment room, a children's learning area, and a spacious multi-purpose room that opens

