

## Dubai Palm Jebel Ali Villas exclusivas frente al mar con diseño de coral



### Precios y Costos

Precio de compra

Precio en demanda

### Detalles de la propiedad

Área total

1.115,53 m<sup>2</sup>

Número de habitaciones

7

Condición de la propiedad

Primer uso

viejo edificio nuevo /

Nuevo edificio

Estado de Venta

Abierto

### Características

Categorización general

Lujoso

Baño

Ducha

Cocina

Abierto

Air-conditioned

Sí

Ascensor, ascensor

Personas

amueblada

completamente

Televisión por cable/satélite

Sí

Características de seguridad

Cámara

Storage

Sí

personas mayores

Sí

## Descripción de la vivienda

Descubra un estilo de vida de elegancia y confort en estas villas frente al mar diseñadas meticulosamente, cada una creada con atención excepcional a los detalles. La arquitectura combina un estilo contemporáneo con un atractivo atemporal, conectando espacios interiores amplios con terrazas que ofrecen vistas al mar. Las ventanas del suelo al techo llenan los interiores de luz natural, creando un ambiente luminoso y acogedor que celebra el impresionante entorno.

Entre en amplias salas familiares y espacios formales, ideales para reuniones íntimas o para entretener con estilo. El diseño de planta abierta fluye sin esfuerzo hacia las áreas exteriores, perfectas para disfrutar de vistas serenas a la playa o para cenas relajadas. Una cocina de última generación con cocina de exhibición y área de preparación separada satisface todas las necesidades culinarias.

La privacidad y el confort son prioritarios, con suites de invitados cuidadosamente diseñadas con entrada independiente y espacios dedicados para el personal o seguridad. Cada villa ofrece varias terrazas para que los residentes disfruten de vistas impresionantes desde diferentes ángulos. Los materiales y acabados de alta calidad elevan la vivienda, mejorando la vida diaria con sofisticación y gracia. Ubicadas en una comunidad vibrante pero pacífica, estas villas ofrecen una rara oportunidad para vivir en armonía con la naturaleza mientras se disfruta de las comodidades urbanas. Disfrute del sonido relajante del océano, la suave brisa marina y el acceso directo a una playa de arena prístina justo en su puerta. Ya sea que busque relajación o un estilo de vida activo, este exclusivo vecindario ofrece una experiencia residencial inigualable donde el lujo y la tranquilidad se encuentran.

## Localización

Ubicada en el prestigioso Palm Jebel Ali, esta excepcional comunidad frente al mar ofrece un equilibrio perfecto entre la vibrante vida urbana y la tranquilidad costera. Con vistas impresionantes al Golfo Pérsico, los residentes disfrutan de fácil acceso a las principales atracciones de Dubái a través de la Sheikh Zayed Road (E11). La zona cuenta con una costa prístina, abundante vegetación y proximidad a centros comerciales, restaurantes y entretenimiento de primera clase. Este centro urbano en desarrollo combina el encanto isleño con la dinámica de la ciudad, ideal para un estilo de vida sofisticado.

## Características

Los residentes disfrutan de comodidades de primer nivel, incluyendo acceso privado a la playa, parques ajardinados y calles amplias para peatones y ciclistas. Las instalaciones exclusivas del club incluyen gimnasios, piscinas y áreas de juegos para niños, con seguridad 24/7 para privacidad y tranquilidad. Los espacios al aire libre ofrecen corredores arbolados con sombra y pequeños parques que crean un oasis verde. Los garajes cubiertos protegen los vehículos, y los espacios interiores-exteriores conectan perfectamente con la naturaleza y el mar, ideales para relajarse y recibir invitados.

## Otros

Aviso legal: los planos, detalles y la orientación de las unidades incluidos son solo indicativos y están sujetos a cambios por parte del desarrollador/vendedor a su entera discreción sin previo aviso y/o responsabilidad. Todas las imágenes, incluidas las características, acabados, muebles, vistas y escalas, son solo ilustrativas. Las

áreas, orientaciones, dimensiones, distribuciones y materiales finales pueden diferir de los indicados.

## Dirección

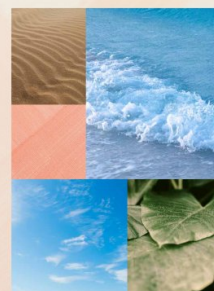
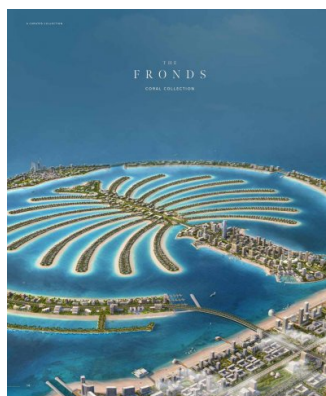
Palm Jebel Ali

## Proveedor

TANAMI PROPERTIES  
Al Marsa Street  
3405 Marina Plaza

Centralita  
Correo electrónico  
Sitio web

+971 4 248 3400  
[office@ihr-makler.cc](mailto:office@ihr-makler.cc)  
[victoriacrigan@tanamiproperties.ae](mailto:victoriacrigan@tanamiproperties.ae)

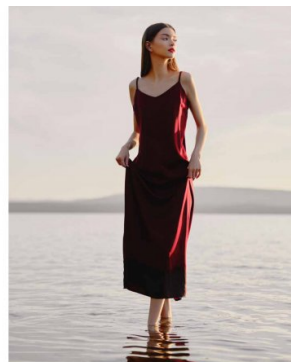
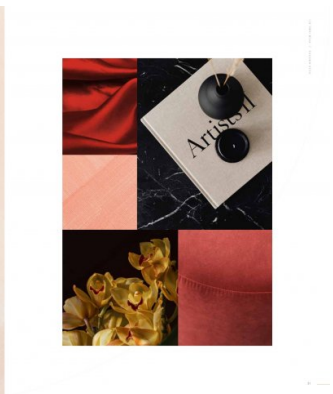
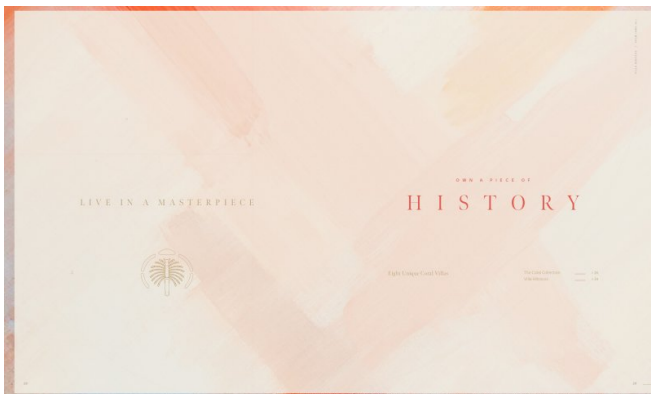
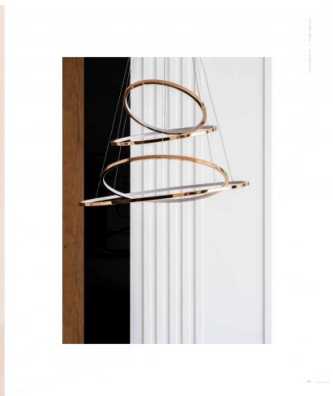
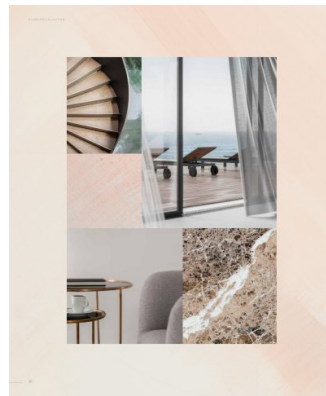
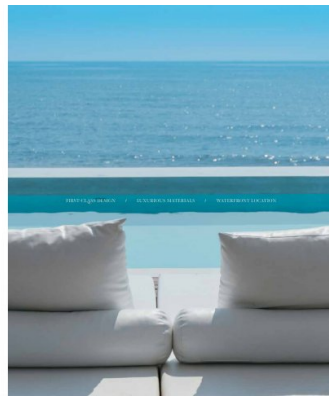
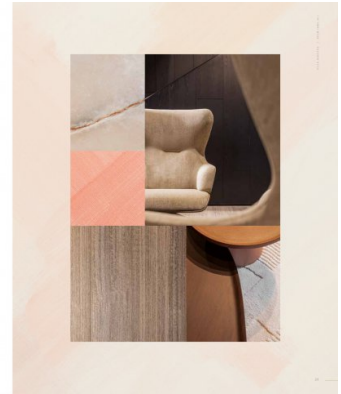


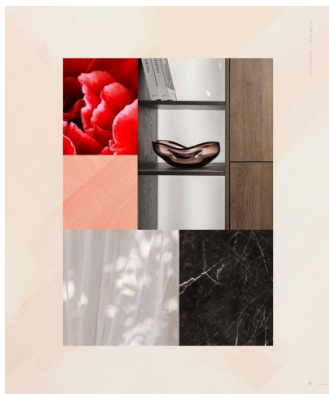
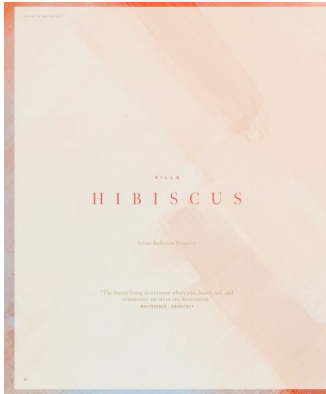
### AN ICONIC NEIGHBOURHOOD

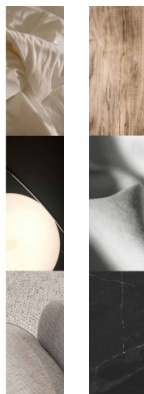
**THE NEIGHBOURHOOD IS THE KEY TO THE LIFESTYLE YOU WANT TO LIVE.**

Discover the iconic neighbourhood of Palm Jumeirah, Dubai. This is the heart of the city, where the best of everything is within reach. The Palm Jumeirah offers an unparalleled lifestyle, with world-class amenities, stunning views, and a vibrant community. This is the place to live, work, and play. Discover the iconic neighbourhood of Palm Jumeirah, Dubai.









With sumptuous materials and the finest of finishes, each space has been designed to enhance your daily life.

THE CORAL COLLECTION

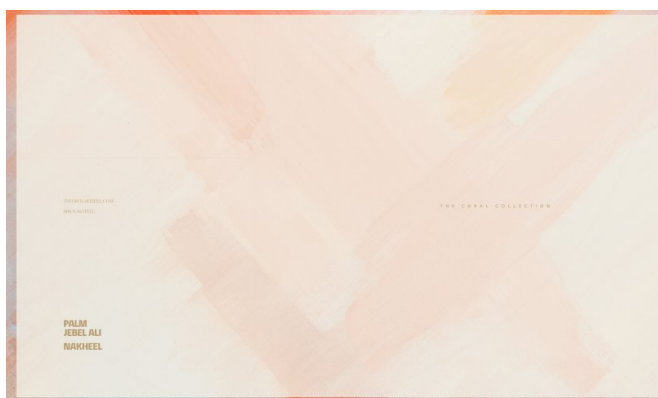
THE CORAL COLLECTION

THE CORAL COLLECTION

**HIBISCUS**

3 BEDROOMS • 3 BATHS • 2 GARAGES • ROOF GARDEN AND TERRACE

UNIT NO.	AREA (sqm)	PRICE (€)
101	120	1,200,000
102	120	1,200,000
103	120	1,200,000
104	120	1,200,000
105	120	1,200,000
106	120	1,200,000
107	120	1,200,000
108	120	1,200,000
109	120	1,200,000
110	120	1,200,000
111	120	1,200,000
112	120	1,200,000
113	120	1,200,000
114	120	1,200,000
115	120	1,200,000
116	120	1,200,000
117	120	1,200,000
118	120	1,200,000
119	120	1,200,000
120	120	1,200,000



A CURATED COLLECTION

THE CORAL VILLAS

OWN A PIECE OF HISTORY

