

Ras Al Khaimah, Isla Al Marjan - Vivienda de lujo con vistas panorámicas al mar



Precios y Costos

Precio de compra

Precio en demanda

Detalles de la propiedad

Zona residencial en metros cuadrados	58,54 m ²
Área total	109,02 m ²
Cuartos	3
Número de habitaciones	1
Número de baños	2
Tamaño de balkony / terraza	50,48 m ²
Número de balcones	2
Condición de la propiedad	Primer uso
viejo edificio nuevo /	Nuevo edificio
Estado de Venta	Abierto

Características

Categorización general	Lujoso
Baño	Ducha
Cocina	Abierto

Air-conditioned	Sí
Ascensor, ascensor	Personas
amueblada	completamente
Televisión por cable/satélite	Sí
Storage	Sí
personas mayores	Sí

Descripción de la vivienda

Fashion TV Acacia, diseñado por Conin International, es una joya arquitectónica ubicada en la Isla Al Marjan en Ras Al Khaimah. Esta obra maestra arquitectónica combina la belleza natural con el diseño moderno, ofreciendo a los residentes una experiencia de vida exclusiva. Con vistas panorámicas al mar y patios interiores ajardinados, cada espacio ha sido cuidadosamente diseñado para estimular los sentidos. Los interiores reflejan una fusión perfecta de moda, arquitectura y sensibilidad moderna, con cada detalle irradiando elegancia.

Cada residencia en Acacia es un refugio de refinamiento, ofreciendo una mezcla perfecta de comodidad y estilo. El diseño moderno incluye acabados a medida y elementos inspirados en las últimas tendencias, haciendo de cada rincón de la casa un símbolo de lujo. Ya sea en los amplios salones, en los dormitorios elegantemente decorados o en los baños de lujo, Acacia asegura que la elegancia se refleje en cada espacio.

La disposición del edificio se ha diseñado con un enfoque particular en la privacidad y la conexión con la naturaleza. La esquina noreste alberga una piscina, conectada por un puente impresionante con la torre principal. En los pisos superiores, un gimnasio de última generación ofrece vistas ininterrumpidas al mar. El nivel inferior refleja la verdadera esencia del lujo, con terrazas y características acuáticas que crean una atmósfera de conexión, calma y celebración.

La arquitectura de Acacia combina líneas limpias con abundante luz natural, creando una sensación de amplitud y apertura. La planificación meticulosa también permite una integración perfecta con el entorno natural, brindando a los residentes comodidad y privacidad. La piscina infinita, los jardines exuberantes y las áreas familiares invitan a la relajación y la interacción social. Para aquellos que aprecian la belleza de la naturaleza, Acacia ofrece un lugar de vida verdaderamente único.

Localización

Fashion TV Acacia está ubicado en las costas vírgenes de la Isla Al Marjan en Ras Al Khaimah, ofreciendo un estilo de vida donde el lujo moderno se encuentra con la naturaleza. Esta prestigiosa ubicación está rodeada de resorts de lujo, playas tranquilas y vistas impresionantes al mar. Con cercanía al Rixos Bab-al-Bahr y al Al Hamra Mall, los residentes disfrutan de acceso fácil a servicios de primer nivel, restaurantes y zonas de entretenimiento. Ya sea paseando por la playa o disfrutando de las vistas desde su terraza, la Isla Al Marjan ofrece el ambiente perfecto para vivir con elegancia y serenidad.

Características

Fashion TV Acacia ofrece una serie de instalaciones de lujo diseñadas para mejorar tu estilo de vida. Los residentes pueden disfrutar de una piscina infinita, un área de juegos para niños y jardines paisajísticos que crean una atmósfera tranquila. El gimnasio de última generación tiene vistas panorámicas al Golfo Árabe, inspirando

cada entrenamiento. El complejo también cuenta con zonas de barbacoa, salones familiares y un café con restaurante. Para quienes buscan relajación, la plataforma de observación y las características acuáticas ofrecen el lugar perfecto para desconectar. Cada instalación ha sido diseñada para ser tanto funcional como estética.

Otros

Aviso legal: los planos, detalles y la orientación de las unidades incluidos son solo indicativos y están sujetos a cambios por parte del desarrollador/vendedor a su entera discreción sin previo aviso y/o responsabilidad. Todas las imágenes, incluidas las características, acabados, muebles, vistas y escalas, son solo ilustrativas. Las áreas, orientaciones, dimensiones, distribuciones y materiales finales pueden diferir de los indicados.

Proveedor

TANAMI PROPERTIES
Al Marsa Street
3405 Marina Plaza

Centralita

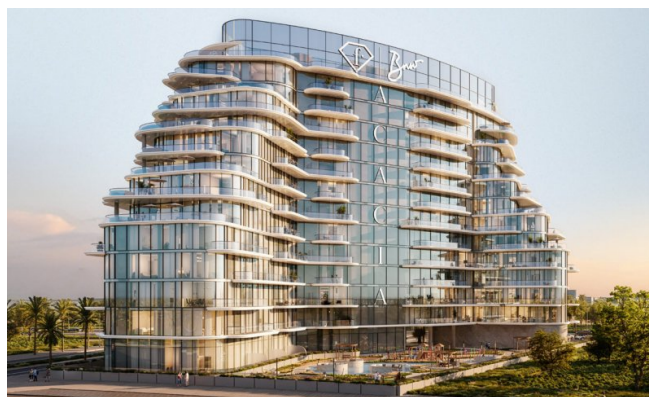
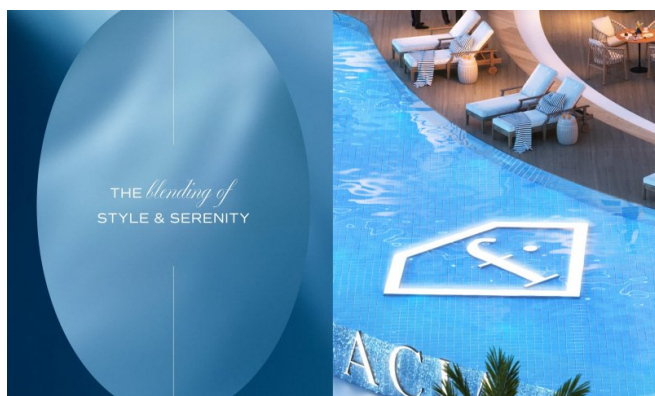
Correo electrónico

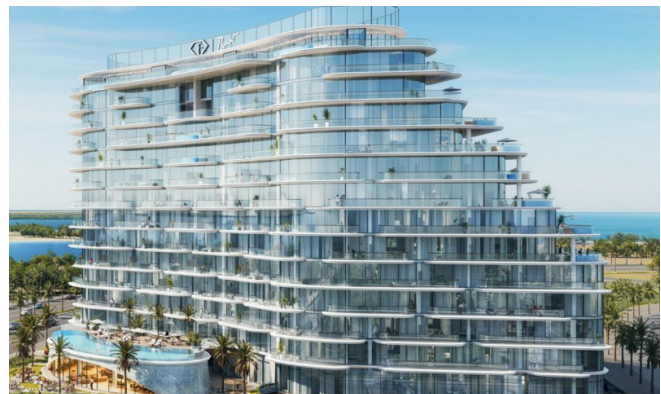
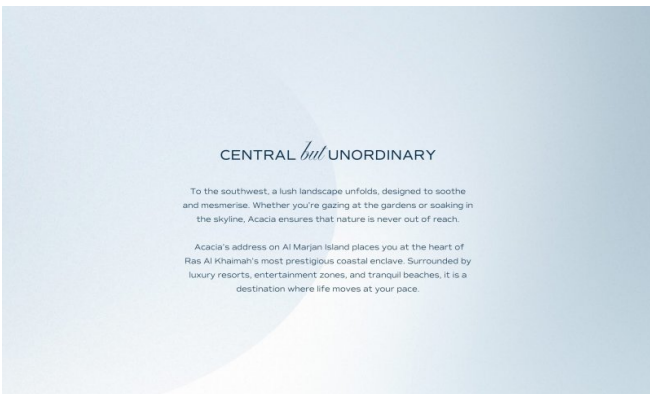
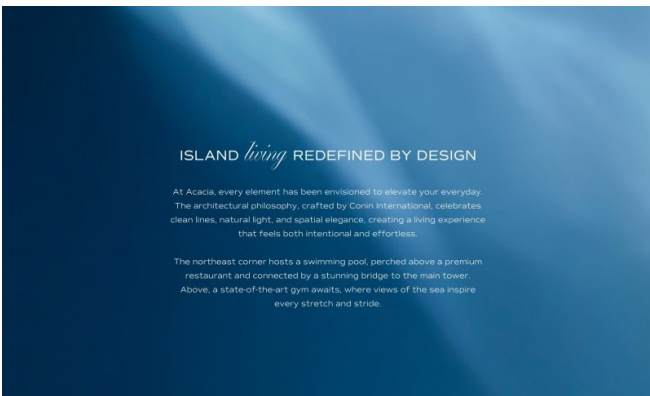
Sitio web

+971 4 248 3400

office@ihr-makler.cc

victoriacrigan@tanamiproperties.ae

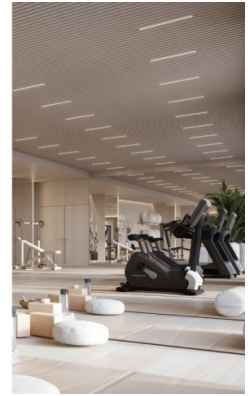






the AMENITIES

- Infinity Swimming Pool
- Kids Pool & Play Area
- State-of-the-Art Gymnasium
- Café & Signature Restaurant
- Viewing Deck & Water Features
- Barbeque Zones & Fire Pit Corners
- Lush Landscaped Gardens
- Family Seating Lounges



A LIFE *that defines* INDULGENCE

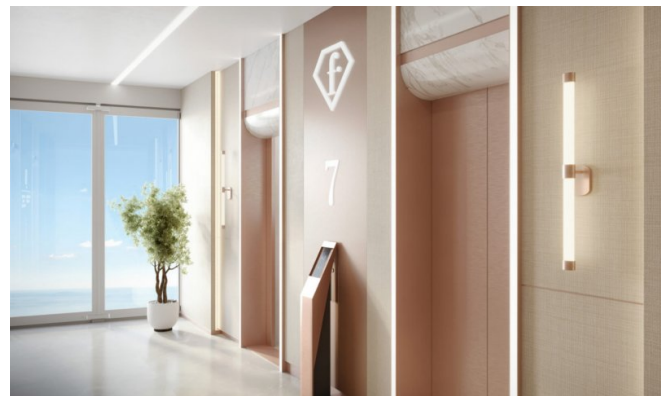
Acacia is a universe of its own, where everyday life is infused with leisure, wellness, and elegant indulgence. Each amenity is designed not just to serve a purpose, but to elevate your lifestyle. Whether you're soaking in the sun, sharing a meal under the stars, or watching your little ones play, Acacia wraps every experience in warmth, elegance, and care.

the PRIME VICINITIES

- 06 Minutes Al Marjan Island Boulevard
- 06 Minutes Rixos Bab-al-Bahr Resort
- 07 Minutes Wynn Resort
- 11 Minutes Al Hamra Mall
- 11 Minutes Waldorf Astoria Hotel
- 11 Minutes RAK Central
- 13 Minutes Al Hamra Golf Club
- 13 Minutes Al Hamra Village
- 16 Minutes Cosmo Health Center
- 16 Minutes Dreamland Aqual Park
- 20 Minutes Royal Yacht Club, RAK
- 25 Minutes The Ritz-Carlton, RAK

ACACIA

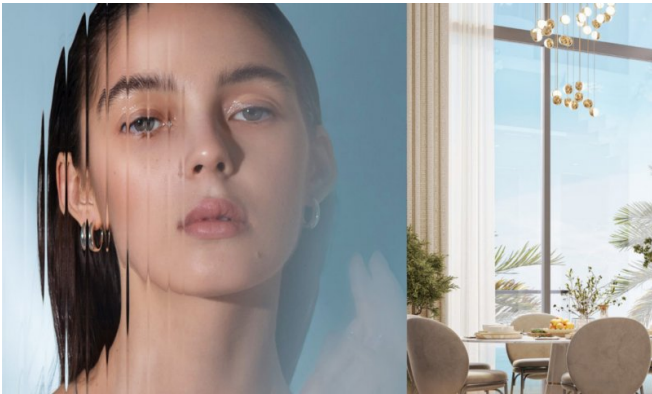
- 34 Minutes RAK Airport
- 56 Minutes Dubai International Airport
- 90 Minutes Al Maktoum International Airport





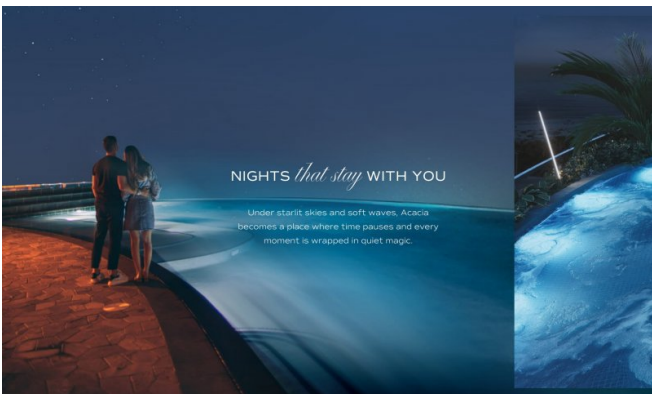
A STATEMENT *in every* SQUARE FOOT

Designed by the award-winning minds at Conin International, Acacia is a modern marvel that rises gracefully over 59.2 meters with a distinctive form: 2 Basements + Ground + 12 Floors + Lower Roof + Upper Roof. The façade plays with proportion, light, and shadow, embracing both ocean and landscaped views across its thoughtfully oriented wings. Natural ventilation, abundant daylight, and strategic planning ensure a harmonious rhythm to everyday living.



ELEGANCE *woven into* EVERY SPACE

The interiors reflect a seamless fusion of fashion, architecture, and refined living. Every element is purposefully crafted, where style doesn't just speak, it resonates.



NIGHTS *that stay* WITH YOU

Under starlit skies and soft waves, Acacia becomes a place where time pauses and every moment is wrapped in quiet magic.



DESIGNED *to BREATHE and* BLOOM

Acacia's spatial planning is more than just architecture. It's a philosophy of flow. Each floor is designed to optimize movement, privacy, and visual connectivity with the surrounding landscapes.





THOUGHTFUL *design*. SEAMLESS *living*

With purposeful planning for natural light and ventilation, Acacia is designed to breathe. High speed elevators ensure smooth vertical movement, while intelligently zoned layouts create fluid transitions between social and private spaces.

Terraced heights enhance visual openness, and landscaped courtyards between wings encourage quiet connections with nature. Every element reflects thoughtful architecture, crafted for refined living, delivered with intentional grace.



THE *fashion* of LIVING WELL

At Acacia by Fashion TV, fashion isn't just worn—it's lived. Every corner echoes the elegance of couture, with architecture and interiors curated like a runway collection. From tailored finishes to trend-forward design, this is where high style becomes your daily backdrop.



VISUAL *harmony*. EVERYDAY *luxury*

From sun-drenched living rooms to moonlit terrace lounges, Acacia captures the poetry of space through refined design and immersive views. The interiors feature an aesthetic palette of clean lines and soft tones.

Whether you're hosting, unwinding, or simply in your element, Acacia creates moments that feel both cinematic and deeply personal.



