

## Dubái, Vida junto al mar - Casas de lujo frente al mar en venta



### Precios y Costos

Precio de compra

Precio en demanda

### Detalles de la propiedad

Cuartos	7
Número de habitaciones	4
Número de baños	5
Número de balcones	4
Número de terrazas	1
Condición de la propiedad	Primer uso
viejo edificio nuevo /	Nuevo edificio
Estado de Venta	Abierto

### Características

Categorización general	Lujoso
Baño	Ducha
Cocina	Abierto
Tipo de la calefacción	Central
Air-conditioned	Sí
Ascensor, ascensor	Personas

amueblada	completamente
Televisión por cable/satélite	Sí
Storage	Sí
personas mayores	Sí

## Descripción de la vivienda

Despiértese cada mañana con el suave sonido de las olas y vistas panorámicas al mar desde su propio balcón. Estas casas frente al mar están diseñadas para aquellos que buscan lujo y tranquilidad. La propiedad combina interiores elegantes con comodidades modernas para crear una experiencia de vida excepcional. Cada casa tiene amplios planos, acabados de alta calidad y grandes ventanales que ofrecen vistas al Golfo Pérsico. Las áreas abiertas de estar se conectan armoniosamente con espacios exteriores privados, perfectos para tomar un café por la mañana o para reuniones nocturnas bajo las estrellas.

Las casas frente al mar combinan diseño contemporáneo y comodidad. Con amplios dormitorios, abundante espacio de almacenamiento y una cocina de vanguardia, cada unidad está pensada para el estilo de vida moderno. La propiedad también ofrece acabados de alta gama, sistemas inteligentes para el hogar y prácticas sostenibles, lo que garantiza a los residentes lujo y eficiencia. Ya sea que disfrute de un baño en la piscina, de un paseo por la playa o de una reunión en el salón, cada momento en este paraíso ofrece confort, lujo y comodidad. Con una excelente conexión a las principales atracciones de Dubái, esta propiedad es el lugar ideal para aquellos que buscan la mejor vida junto al mar.

## Localización

Los barrios costeros emblemáticos de Dubái son conocidos por su combinación de lujo moderno y belleza natural. Ubicadas a lo largo del Golfo Pérsico, estas propiedades ofrecen impresionantes vistas al mar y disfrutan de sol durante todo el año. La zona cuenta con instalaciones de clase mundial, como restaurantes gourmet, clubes de playa exclusivos y una excelente conexión con puntos de interés como el Aeropuerto Internacional de Dubái, el Burj Khalifa y el Dubai Festival City. La atmósfera tranquila y vibrante de la comunidad asegura un equilibrio perfecto entre el descanso y la conveniencia urbana, lo que convierte a este lugar en un destino ideal para vivir con lujo.

## Características

Estas propiedades de lujo cuentan con diseños abiertos que maximizan la luz natural y ofrecen vistas panorámicas al océano. Con amplias áreas de estar, espacios exteriores privados perfectos para reuniones al aire libre, y acabados elegantes, estas casas son el epítome del confort y la sofisticación. Disfrute del acceso a una gama de servicios de alta calidad, como clubes de playa, restaurantes de alta gama y boutiques. El complejo también ofrece modernos centros de fitness, terrazas para yoga y una piscina comunitaria donde los residentes pueden relajarse y socializar. Además, la proximidad a centros comerciales, lugares de entretenimiento y escuelas hace que vivir en esta zona costera sea aún más atractivo.

## Otros

Aviso legal: los planos, detalles y la orientación de las unidades incluidos son solo indicativos y están sujetos a cambios por parte del desarrollador/vendedor a su

entera discreción sin previo aviso y/o responsabilidad. Todas las imágenes, incluidas las características, acabados, muebles, vistas y escalas, son solo ilustrativas. Las áreas, orientaciones, dimensiones, distribuciones y materiales finales pueden diferir de los indicados.

## Proveedor

TANAMI PROPERTIES  
Al Marsa Street  
3405 Marina Plaza

Centralita

Correo electrónico

Sitio web

+971 4 248 3400

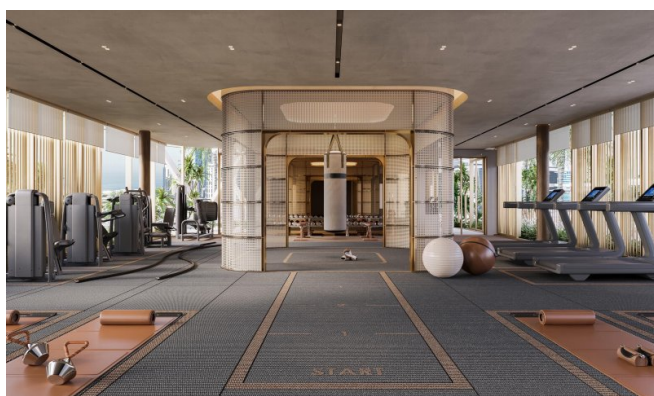
[office@ihr-makler.cc](mailto:office@ihr-makler.cc)

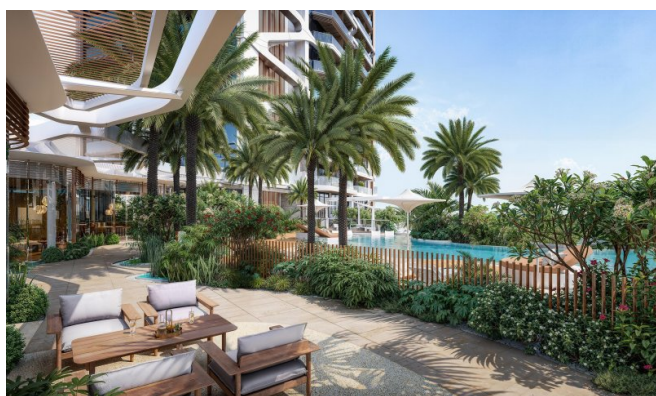
[victoriacrigan@tanamiproperties.ae](mailto:victoriacrigan@tanamiproperties.ae)

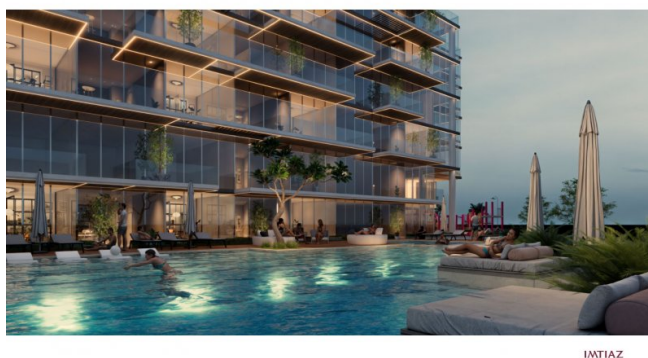
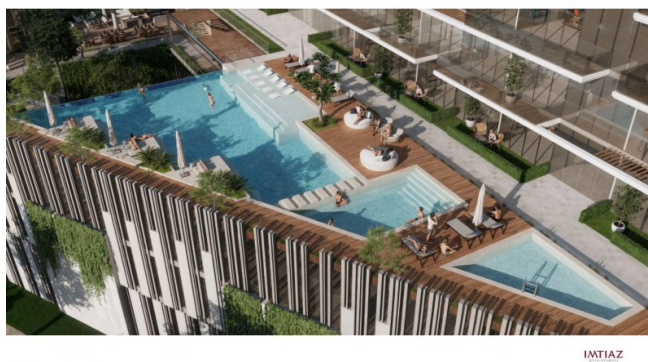
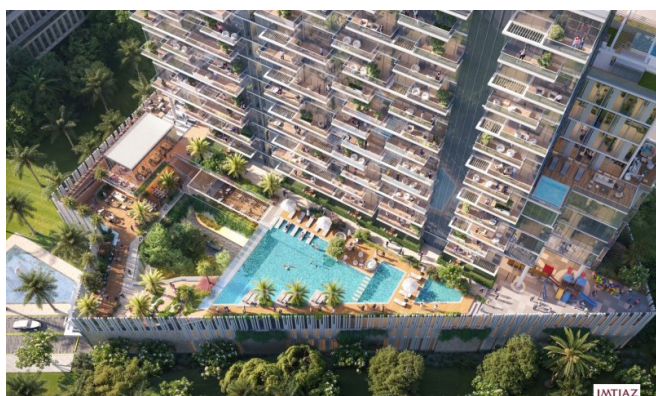
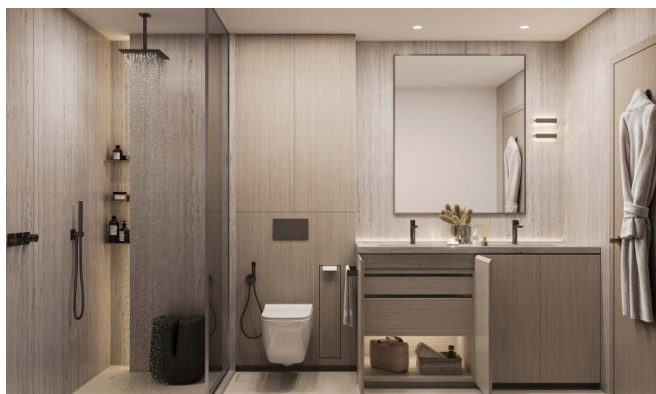
Courf Experience | Overview



INTIAZ









IMTIAZ



IMTIAZ



COURT EXPERIENCE

Court Experience | COURT



IMTIAZ

Court Experience | Drop-off



IMTIAZ

Court Experience | RECEPTION



IMTIAZ

Court Experience | PARKING EXIT



IMTIAZ

Court Experience | Gym



IMTIAZ

Court Experience | Gym



IMTIAZ

Court Experience | Pathways & Landscape



IMTIAZ

Court Experience | Multi-purpose Hall



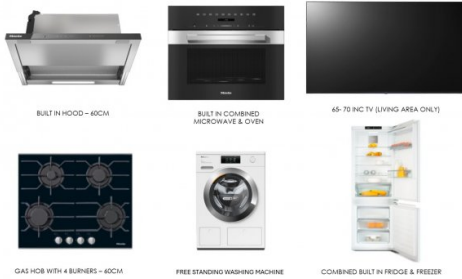
IMTIAZ



IMTIAZ  
DEVELOPMENT

*Wynwood* - APPLIANCES  
- 1BHK TYPICAL APARTMENT UNIT

IMTIAZ  
DEVELOPMENT



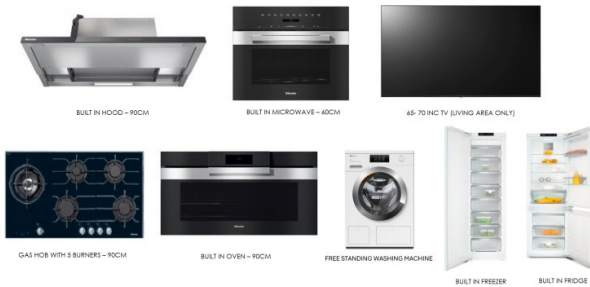
*Wynwood* - APPLIANCES  
- 2BHK TYPICAL APARTMENT UNIT

IMTIAZ  
DEVELOPMENT



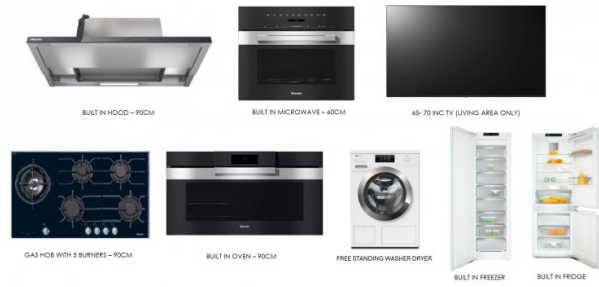
*Wynwood* - APPLIANCES  
- 3BHK TYPICAL APARTMENT UNIT

IMTIAZ  
DEVELOPMENT



*Wynwood* - APPLIANCES  
- 3BHK DUPLEX PENTHOUSE

IMTIAZ  
DEVELOPMENT



*Wynwood* - APPLIANCES  
- 4BHK DUPLEX PENTHOUSE

**IMTIAZ**  
DEVELOPMENTS



BUILT IN HOOD - 90CM



BUILT IN MICROWAVE - 80CM



65-70 INC TV (LIVING AREA ONLY)



GAS HOB WITH 5 BURNERS - 90CM



BUILT IN OVEN - 90CM



FREE STANDING WASHER DRYER



BUILT IN FREEZER



BUILT IN FRIDGE

*Wynwood* - Typical Apartment Bathroom

**IMTIAZ**  
DEVELOPMENTS



LIKE A  
CONTEMPORARY  
WORK OF ART  
INVERSO BY GESSI

The use of warm colours in the bathroom recharges vital energy.

Bronze projects wealth and refers to strength, growth and experience.

It is a colour that is widely appreciated in interior design, in all its shades, as it is associated with the idea of warmth and allows for a cozy atmosphere with an unconventional touch to be created.

*Wynwood* - SANITARYWARES AND ACCESSORIES  
- TYPICAL POWDER ROOM

**IMTIAZ**  
DEVELOPMENTS



FREESTANDING MIXER BASIN WITH EXTERNAL PART WALL-MOUNTED MIXER



FREESTANDING WASH-BASIN



DIAL FLUSH PLATE & CONCEALED WALL-HUNG WC



WALL MOUNTED HANDSPRAY



WALL HUNG CERAMIC WC



WALL MOUNTED TOILET ROLL HOLDER



WALL MOUNTED TOWEL RAIL



HOOK