

Dubái, Vida junto al mar - Casas de lujo frente al mar en venta



Precios y Costos

Precio de compra	Precio en demanda
------------------	-------------------

Detalles de la propiedad

Cuartos	3
Número de habitaciones	1
Número de baños	1
Número de balcones	1
Condición de la propiedad	Primer uso
viejo edificio nuevo /	Nuevo edificio
Estado de Venta	Abierto

Características

Categorización general	Lujoso
Baño	Ducha
Cocina	Abierto
Tipo de la calefacción	Central
Air-conditioned	Sí
Ascensor, ascensor	Personas
amueblada	completamente

Televisión por cable/satélite	Sí
Storrage	Sí
personas mayores	Sí

Descripción de la vivienda

Despiértese cada mañana con el suave sonido de las olas y vistas panorámicas al mar desde su propio balcón. Estas casas frente al mar están diseñadas para aquellos que buscan lujo y tranquilidad. La propiedad combina interiores elegantes con comodidades modernas para crear una experiencia de vida excepcional. Cada casa tiene amplios planos, acabados de alta calidad y grandes ventanales que ofrecen vistas al Golfo Pérsico. Las áreas abiertas de estar se conectan armoniosamente con espacios exteriores privados, perfectos para tomar un café por la mañana o para reuniones nocturnas bajo las estrellas.

Las casas frente al mar combinan diseño contemporáneo y comodidad. Con amplios dormitorios, abundante espacio de almacenamiento y una cocina de vanguardia, cada unidad está pensada para el estilo de vida moderno. La propiedad también ofrece acabados de alta gama, sistemas inteligentes para el hogar y prácticas sostenibles, lo que garantiza a los residentes lujo y eficiencia. Ya sea que disfrute de un baño en la piscina, de un paseo por la playa o de una reunión en el salón, cada momento en este paraíso ofrece confort, lujo y comodidad. Con una excelente conexión a las principales atracciones de Dubái, esta propiedad es el lugar ideal para aquellos que buscan la mejor vida junto al mar.

Localización

Los barrios costeros emblemáticos de Dubái son conocidos por su combinación de lujo moderno y belleza natural. Ubicadas a lo largo del Golfo Pérsico, estas propiedades ofrecen impresionantes vistas al mar y disfrutan de sol durante todo el año. La zona cuenta con instalaciones de clase mundial, como restaurantes gourmet, clubes de playa exclusivos y una excelente conexión con puntos de interés como el Aeropuerto Internacional de Dubái, el Burj Khalifa y el Dubai Festival City. La atmósfera tranquila y vibrante de la comunidad asegura un equilibrio perfecto entre el descanso y la conveniencia urbana, lo que convierte a este lugar en un destino ideal para vivir con lujo.

Características

Estas propiedades de lujo cuentan con diseños abiertos que maximizan la luz natural y ofrecen vistas panorámicas al océano. Con amplias áreas de estar, espacios exteriores privados perfectos para reuniones al aire libre, y acabados elegantes, estas casas son el epítome del confort y la sofisticación. Disfrute del acceso a una gama de servicios de alta calidad, como clubes de playa, restaurantes de alta gama y boutiques. El complejo también ofrece modernos centros de fitness, terrazas para yoga y una piscina comunitaria donde los residentes pueden relajarse y socializar. Además, la proximidad a centros comerciales, lugares de entretenimiento y escuelas hace que vivir en esta zona costera sea aún más atractivo.

Otros

Aviso legal: los planos, detalles y la orientación de las unidades incluidos son solo indicativos y están sujetos a cambios por parte del desarrollador/vendedor a su entera discreción sin previo aviso y/o responsabilidad. Todas las imágenes, incluidas las características, acabados, muebles, vistas y escalas, son solo ilustrativas. Las

áreas, orientaciones, dimensiones, distribuciones y materiales finales pueden diferir de los indicados.

Proveedor

TANAMI PROPERTIES
Al Marsa Street
3405 Marina Plaza

Centralita

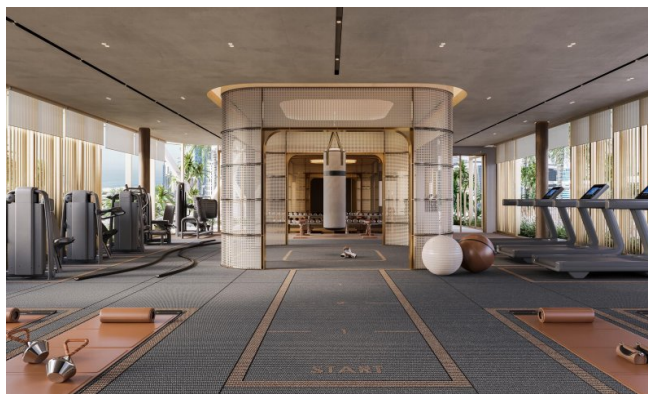
Correo electrónico

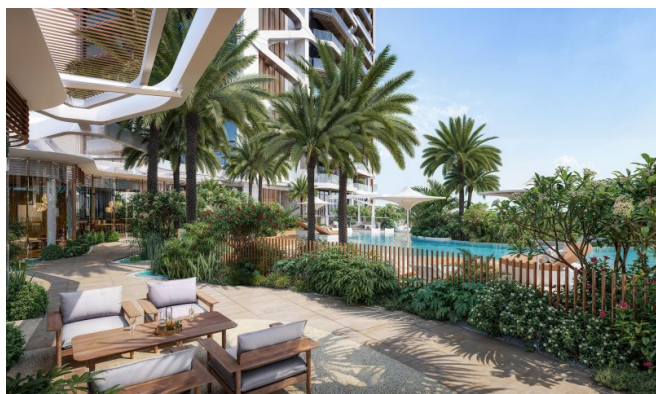
Sitio web

+971 4 248 3400

office@ihr-makler.cc

victoriacrigan@tanamiproperties.ae



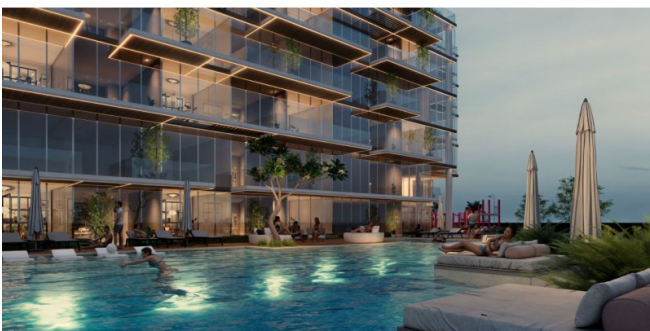




IMTIAZ



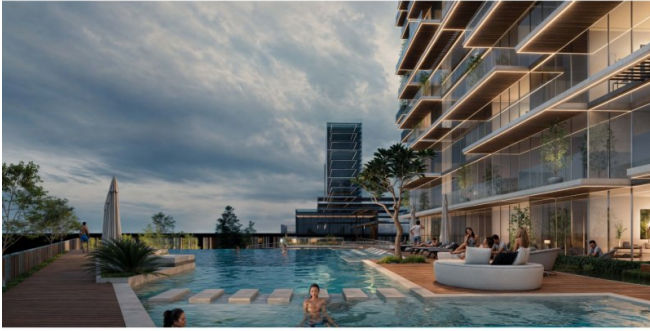
IMTIAZ



IMTIAZ



IMTIAZ



IMTIAZ



COURT EXPERIENCE

Court Experience | Overview



IMTIAZ

Court Experience | COURT



IMTIAZ

Court Experience | Drop-off



IMTIAZ

Court Experience | RECEPTION



IMTIAZ

Court Experience | PARKING EXIT



IMTIAZ

Court Experience | Gym



IMTIAZ

Court Experience | Gym



IMTIAZ

Court Experience | Pathways & Landscape



IMTIAZ

Court Experience | Multi-purpose Hall



IMTIAZ



IMTIAZ
DEVELOPMENT

Wynwood - APPLIANCES
- 1BHK TYPICAL APARTMENT UNIT

IMTIAZ
DEVELOPMENT



BUILT IN HOOD - 60CM



BUILT IN COMBINED
MICROWAVE & OVEN



65-70 INC TV (LIVING AREA ONLY)



GAS HOB WITH 4 BURNERS - 60CM



FREE STANDING WASHING MACHINE



COMBINED BUILT IN FRIDGE & FREEZER

Wynwood - APPLIANCES
- 2BHK TYPICAL APARTMENT UNIT

IMTIAZ
DEVELOPMENT



BUILT IN HOOD - 60CM



BUILT IN COMBINED
MICROWAVE & OVEN



65-70 INC TV (LIVING AREA ONLY)



GAS HOB WITH 4 BURNERS - 60CM



FREE STANDING WASHING MACHINE



BUILT IN FREEZER



BUILT IN FRIDGE

Wynwood - APPLIANCES
- 3BHK TYPICAL APARTMENT UNIT

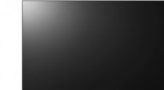
IMTIAZ
DEVELOPMENT



BUILT IN HOOD - 90CM



BUILT IN MICROWAVE - 60CM



65-70 INC TV (LIVING AREA ONLY)



GAS HOB WITH 5 BURNERS - 90CM



BUILT IN OVEN - 90CM



FREE STANDING WASHING MACHINE



BUILT IN FREEZER



BUILT IN FRIDGE

Wynwood - APPLIANCES
- 3BHK DUPLEX PENTHOUSE

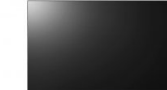
IMTIAZ
DEVELOPMENT



BUILT IN HOOD - 90CM



BUILT IN MICROWAVE - 60CM



65-70 INC TV (LIVING AREA ONLY)



GAS HOB WITH 5 BURNERS - 90CM



BUILT IN OVEN - 90CM



FREE STANDING WASHER OVEN



BUILT IN FREEZER



BUILT IN FRIDGE

Wynwood - APPLIANCES
- 4BHK DUPLEX PENTHOUSE

IMTIAZ
DEVELOPMENTS



BUILT IN HOOD - 90CM



BUILT IN MICROWAVE - 80CM



65-70 INC TV (LIVING AREA ONLY)



GAS HOB WITH 5 BURNERS - 90CM



BUILT IN OVEN - 90CM



FREE STANDING WASHER DRYER



BUILT IN FREEZER



BUILT IN FRIDGE

Wynwood - Typical Apartment Bathroom

IMTIAZ
DEVELOPMENTS



LIKE A
CONTEMPORARY
WORK OF ART
INVERSO BY GESSI

The use of warm colours in the bathroom recharges vital energy.

Bronze projects wealth and refers to strength, growth and experience.

It is a colour that is widely appreciated in interior design, in all its shades, as it is associated with the idea of warmth and allows for a cozy atmosphere with an unconventional touch to be created.

Wynwood - SANITARYWARES AND ACCESSORIES
- TYPICAL POWDER ROOM

IMTIAZ
DEVELOPMENTS



FREESTANDING MIXER BASIN WITH EXTERNAL PART WALL-MOUNTED MIXER



FREESTANDING WASH-BASIN



DIAL FLUSH PLATE & CONCEALED WALL-HUNG WC



WALL MOUNTED HANDSPRAY



WALL HUNG CERAMIC WC



WALL MOUNTED TOILET ROLL HOLDER



WALL MOUNTED TOWEL RAIL



HOOK