

Dubái, Design District – Ático en venta



Precios y Costos

Precio de compra	Precio en demanda
Pensionista	1
Pensionista	3

Detalles de la propiedad

Zona residencial en metros cuadrados	434,11 m ²
Área total	580,91 m ²
Cuartos	7
Número de habitaciones	5
Número de baños	4
Tamaño de balkony / terraza	146,80 m ²
Número de balcones	3
Condición de la propiedad	Primer uso
viejo edificio nuevo /	Nuevo edificio
Estado de Venta	Abierto

Características

Categorización general	Lujoso
Baño	Ducha
Cocina	Cocina equipada

Tipo de la calefacción	Central
Air-conditioned	Sí
Ascensor, ascensor	Personas
amueblada	completamente
Televisión por cable/satélite	Sí
Storage	Sí
personas mayores	Sí

Descripción de la vivienda

Este penthouse de cinco dormitorios en d3 es un ejemplo de lujo y sofisticación. Con espacios de vida y comedor de doble altura, la casa es ideal para aquellos que buscan espacio y elegancia. El penthouse cuenta con una amplia terraza privada que ofrece vistas impresionantes del horizonte de Dubái y el Creek. Cada dormitorio es un santuario de confort, con amplios armarios y baños de estilo spa para una relajación total. La arquitectura está inspirada en una flor del desierto, con curvas elegantes y detalles en bronce que impregnan el interior de un glamour discreto. Cada detalle de esta residencia, desde la disposición abierta hasta los acabados modernos y refinados, ha sido cuidadosamente diseñado para transformar la vida cotidiana en una experiencia excepcional.

Atélis en d3 es un ejemplo destacado de innovación en el distrito creativo de Dubái. La proximidad a restaurantes de lujo, instituciones culturales y galerías de arte hace que este penthouse sea una opción privilegiada para profesionales creativos. El vecindario fomenta la conexión social con sus paseos, ciclovías e instalaciones artísticas, creando una atmósfera vibrante. Diseñado por Skidmore, Owings & Merrill (SOM), los arquitectos detrás del Burj Khalifa, Atélis combina arquitectura moderna y principios de sostenibilidad. Ya sea disfrutando de la tranquilidad junto al agua o explorando la dinámica vida urbana, este penthouse ofrece una combinación armoniosa de serenidad y refinamiento.

Localización

El Dubai Design District (d3) es un destino de estilo de vida mundialmente reconocido, un centro de creatividad, arte, moda e innovación. Estratégicamente ubicado cerca de Dubai Creek, d3 ofrece fácil acceso a los emblemáticos Burj Khalifa, The Dubai Mall, DIFC y Business Bay, lo que lo convierte en un lugar ideal para quienes buscan una vida urbana vibrante. Su proximidad a Ras Al Khor Wildlife Sanctuary ofrece vistas impresionantes, mientras que su compromiso con el diseño sostenible y la accesibilidad peatonal crea una combinación única de naturaleza y vida urbana.

Características

Este penthouse en d3 ofrece una variedad de comodidades exclusivas, que incluyen acceso directo al agua, una piscina infinita con vistas panorámicas de la ciudad, piscinas en cascada y hermosos jardines. Los residentes disfrutan de zonas de asientos hundidos, cabañas y salones sociales, perfectos para reuniones. Para las familias, el penthouse cuenta con una piscina infantil, un club infantil y una sala multifuncional. Los entusiastas del fitness pueden disfrutar de un gimnasio de última generación, mientras que las áreas de coworking y las salas de entretenimiento añaden comodidad. El diseño también incluye espacios interiores y exteriores, con terrazas privadas, salones de jardín y espacios exteriores tranquilos, fomentando un estilo de

vida elevado y sereno.

Otros

Aviso legal: los planos, detalles y la orientación de las unidades incluidos son solo indicativos y están sujetos a cambios por parte del desarrollador/vendedor a su entera discreción sin previo aviso y/o responsabilidad. Todas las imágenes, incluidas las características, acabados, muebles, vistas y escalas, son solo ilustrativas. Las áreas, orientaciones, dimensiones, distribuciones y materiales finales pueden diferir de los indicados.

Dirección

d3 dubai design district 1

Proveedor

TANAMI PROPERTIES
Al Marsa Street
3405 Marina Plaza

Centralita

Correo electrónico

Sitio web

+971 4 248 3400

office@ihr-makler.cc

victoriacrigan@tanamiproperties.ae

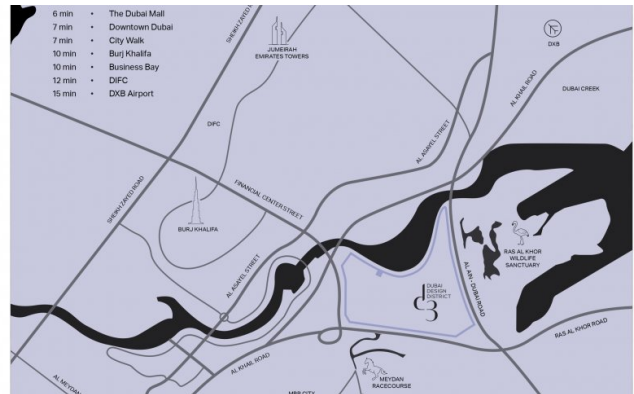




PENTHOUSE LIVING ABOVE ALL ELSE

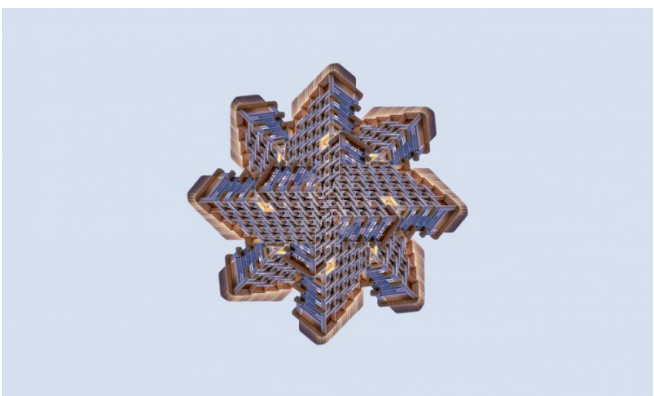
The five-bedroom penthouses rise above it all, featuring soaring double-height living and dining spaces, statement staircases, and expansive private terraces. With panoramic views of the Dubai skyline, lavish bedrooms, and spa-style bathrooms, every detail is crafted to deliver an exceptional lifestyle.

Generous living and dining areas flow seamlessly onto the private terrace, offering a breathtaking backdrop of the city perfect for elevated everyday living and sophisticated entertaining.



A UNIQUE SKYLINE

Spanning 15 million square feet, Q3 comes together to create a nurturing space where people can

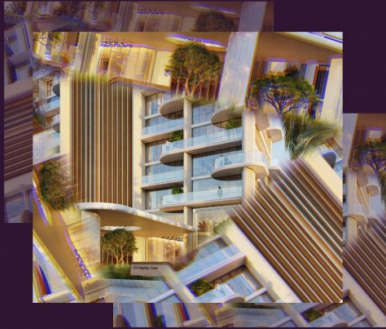


AN ARTISTIC EXPRESSION OF LIVING

RISING ON THE EDGE

Positioned and designed in the heart of the creative district, this residential waterfront icon reflects the spirit of Q3, where forward-thinking design, environmental awareness, and purposeful innovation come together. With uninterrupted views of the water, Atelis at Q3 offers a serene contrast to the energy of the city, bringing residents closer to nature while staying connected to creativity and culture.

ROOTED IN IMAGINATION



Designed by the visionary studio Skidmore, Owings & Merrill (SOM), the architects behind the iconic Burj Khalifa, Atlas at D3 draws inspiration from the elegance and resilience of a desert flower. Its architecture mirrors the delicate strength of this Emirati bloom, with curving balconies layered like petals, giving the façade a fluid, organic form.

SOM: THE ARCHITECTS OF TOMORROW'S ICONS



As global pioneers in architecture, engineering, and planning, SOM is renowned for shaping cities through sustainable innovation and bold, boundary-pushing design. www.som.com

SIGNATURE EXPERIENCES AT EVERY LEVEL



The first level includes a well-appointed gym overlooking the gardens. Layered outdoor spaces throughout the building immerse residents in nature while echoing the creative pulse of D3. From shimmering water features and shaded walkways to calming green zones, every detail is designed to foster well-being, leisure, and a seamless connection between architecture, landscape, and



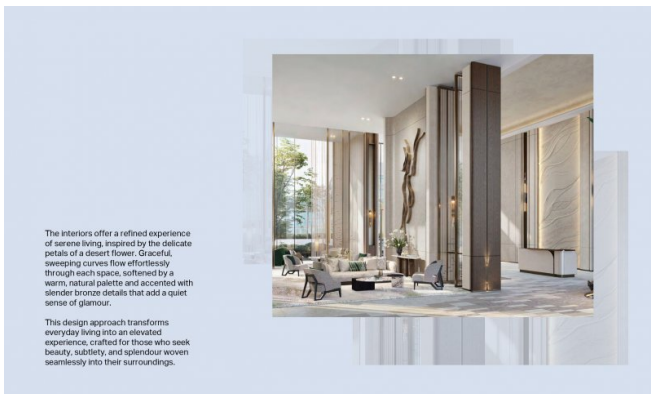
Higher up, an infinity pool and tranquil garden spaces offer residents a place for reflection and restoration, promoting both mental and physical well-being. With panoramic views of the Dubai skyline, the elevated wellness level invites residents to unwind in



KEY FEATURES



- Grand statement arrival framed by nature
- Direct access to the waterfront
- Cascading swimming pool
- Infinity pool with skyline views
- Fully landscaped entrance
- Dedicated kids' pool
- Sunken seating and cabanas
- Social lounges for gatherings
- Entertainment room
- Fully landscaped roof
- Garden spaces and meditative zones
- Outdoor co-working areas
- Indoor kids' club and learning area
- Outdoor kids' play area
- Multi-tenure mix



The interiors offer a refined experience of serene living, inspired by the delicate petals of a desert flower. Graceful, sweeping curves flow effortlessly through each space, softened by a warm, natural palette and accented with slender bronze details that add a quiet sense of glamour.

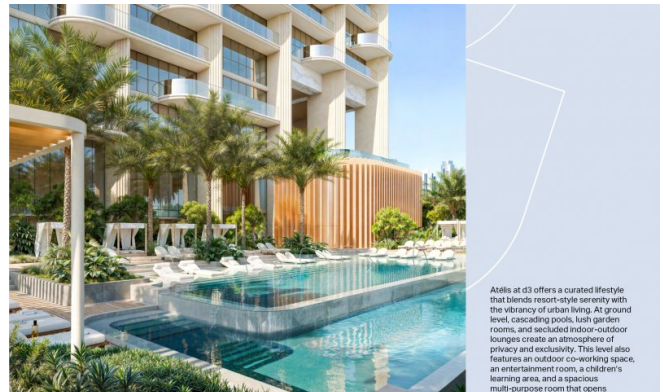
This design approach transforms everyday living into an elevated experience, crafted for those who seek beauty, subtlety, and splendour woven seamlessly into their surroundings.



RESIDENCES FRAMED BY VIEWS

Each one- to four-bedroom residence is a benchmark in contemporary elegance and comfort. Flowing, open-plan interiors are complemented by exquisitely finished kitchens and expansive bathrooms, designed to elevate daily living.

Generously sized bedrooms offer a perfect blend of comfort and sophistication, with ample space for built-in closets that enhance both convenience and style. Private balconies frame sweeping panoramic views of the Dubai skyline, creating a connection between indoor serenity and the world beyond.



Attila at d3 offers a curated lifestyle that blends resort-style serenity with the vibrancy of urban living. At ground level, cascading pools, lush garden rooms, and secluded indoor-outdoor lounges create an atmosphere of privacy and exclusivity. This level also features an outdoor co-working space, an entertainment room, a children's learning area, and a spacious multi-purpose room that opens

