

Dubai Jumeirah Islands Residencias exclusivas frente al agua



Lobby lounge

Precios y Costos

Precio de compra	Precio en demanda
------------------	-------------------

Detalles de la propiedad

Zona residencial en metros cuadrados	114,92 m ²
Cuartos	4
Número de habitaciones	2
Número de baños	3
Número de toiletts separadas	1
espacios de estacionamiento	1
Número de balcones	1
Condición de la propiedad	Primer uso
viejo edificio nuevo /	Nuevo edificio
Estado de Venta	Abierto

Características

Categorización general	Lujoso
Baño	Ducha
Cocina	Abierto

Tipo de la calefacción	Central
Air-conditioned	Sí
Ascensor, ascensor	Personas
amueblada	completamente
Televisión por cable/satélite	Sí
Storage	Sí
personas mayores	Sí

Descripción de la vivienda

Descubra una exclusiva colección de residencias frente al agua en Jumeirah Islands, diseñadas con una visión arquitectónica contemporánea por Ellington Properties. Esta comunidad combina un diseño moderno y elegante con elementos naturales, enmarcada por aguas reflectantes y un follaje denso para crear un entorno de vida que se siente lujoso y conectado con la naturaleza.

Cada hogar está cuidadosamente diseñado para maximizar la luz natural y capturar vistas impresionantes de lagos tranquilos y vegetación exuberante. Los planos espaciosos cuentan con materiales premium y espacios abiertos, ideales tanto para relajarse como para recibir invitados.

Los residentes disfrutan de acceso directo a una variedad de amenidades de primera clase, incluyendo piscinas en la azotea, gimnasios totalmente equipados, áreas de juegos infantiles, zonas dedicadas al yoga y bienestar, y salones sociales. La comunidad está gestionada profesionalmente para garantizar seguridad, mantenimiento y servicios que mantienen altos estándares de vida urbana frente al agua.

Situada a minutos de Dubai Marina, Emirates Golf Club y principales destinos comerciales y gastronómicos, Jumeirah Islands integra perfectamente ocio y comodidad. Ya sea que busque un refugio tranquilo o un estilo de vida activo, estas residencias ofrecen una dirección incomparable dentro de los codiciados vecindarios de Dubái. Este desarrollo con propiedad libre incluye soluciones modernas de estacionamiento y planificación comunitaria pensada para asegurar privacidad y comodidad a todos los residentes. La finalización está prevista para finales de 2028, presentando una oportunidad prime para invertir en una comunidad vibrante y prestigiosa con valor y calidad de vida duraderos.

Localización

Ubicada al este de Sheikh Zayed Road entre las salidas 5 y 6, Jumeirah Islands ofrece un estilo de vida único con una rara proporción tierra-agua de 2:1. Rodeada de comunidades emblemáticas como Jumeirah Lakes Towers, The Meadows y Jumeirah Park, esta zona combina vistas tranquilas al agua con fácil acceso a Dubai Marina, Emirates Golf Club y Ibn Battuta Mall. Los residentes disfrutan de una conectividad perfecta hacia centros de negocios y ocio, logrando un equilibrio ideal entre exclusividad y comodidad en el dinámico entorno urbano de Dubái.

Características

Esta comunidad de alto nivel ofrece una amplia gama de servicios, incluyendo parques paisajísticos, pistas para correr, canchas deportivas y senderos junto al lago que fomentan un estilo de vida activo y saludable. Las residencias cuentan con plazas de aparcamiento dedicadas, estaciones de carga para vehículos eléctricos, estacionamientos para bicicletas con talleres de reparación y fácil acceso a tiendas como Jumeirah Islands Pavilion y Meadows Town Centre. Los residentes disfrutan de

clubhouses privados, piscinas infinity, estudios de fitness, clubes infantiles, estudios de yoga y boxeo, spas y salones de bienestar, saunas, baños de vapor, espacios verdes al aire libre y áreas sociales comunes, diseñados para ofrecer una experiencia de vida tranquila y vibrante.

Otros

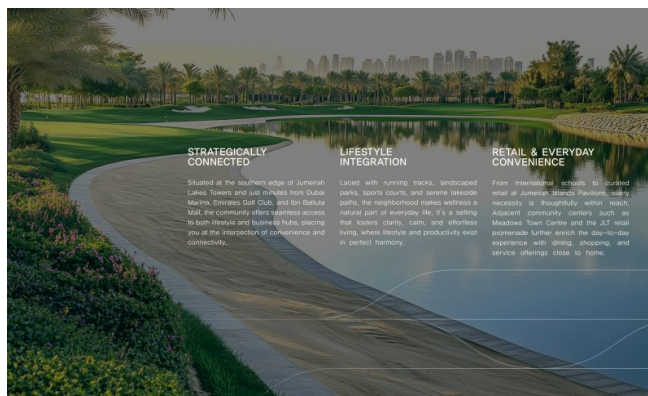
Aviso legal: los planos, detalles y la orientación de las unidades incluidos son solo indicativos y están sujetos a cambios por parte del desarrollador/vendedor a su entera discreción sin previo aviso y/o responsabilidad. Todas las imágenes, incluidas las características, acabados, muebles, vistas y escalas, son solo ilustrativas. Las áreas, orientaciones, dimensiones, distribuciones y materiales finales pueden diferir de los indicados.

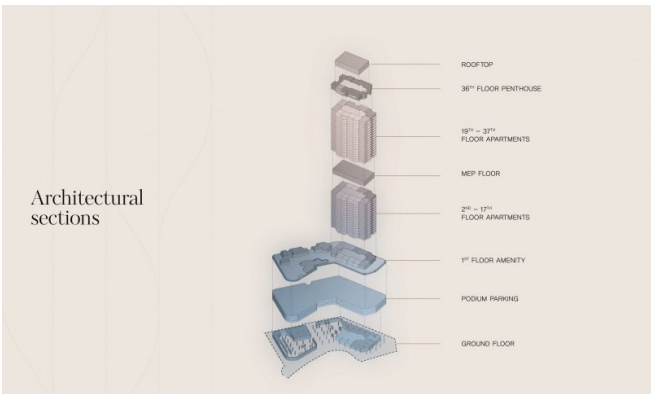
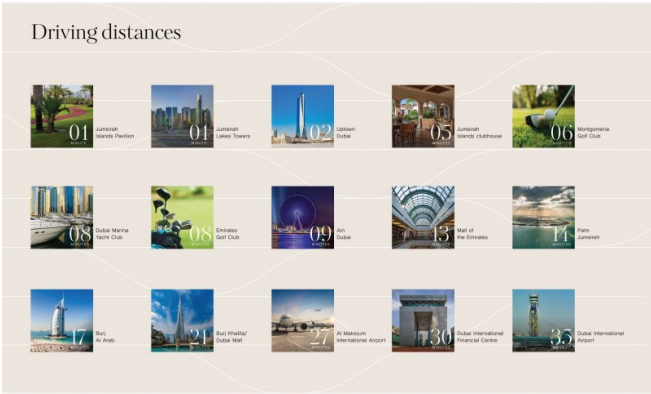
Proveedor

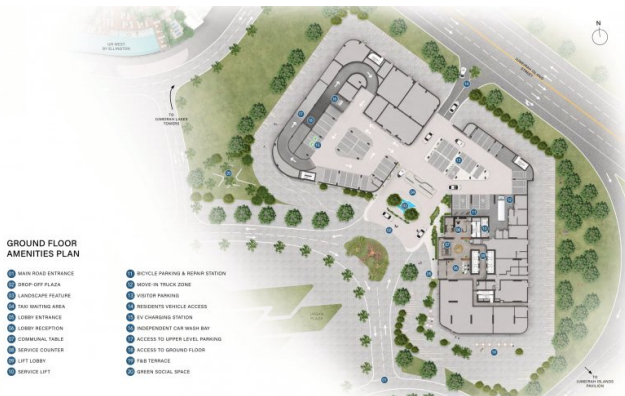
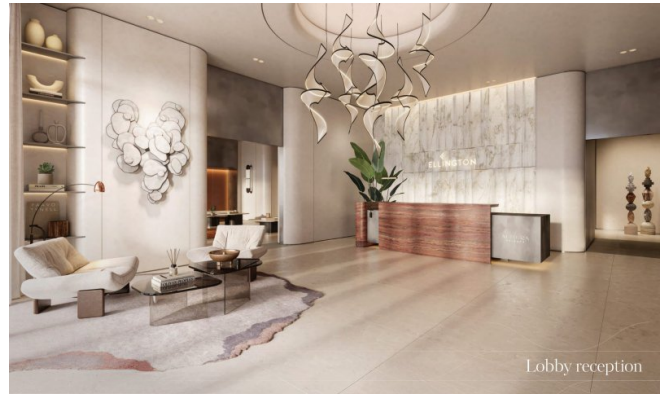
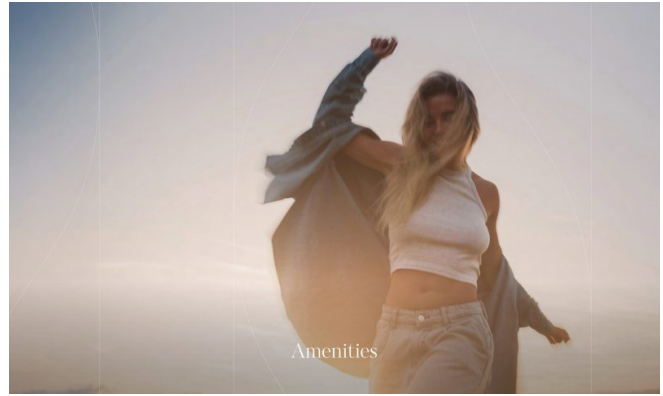
TANAMI PROPERTIES
Al Marsa Street
3405 Marina Plaza

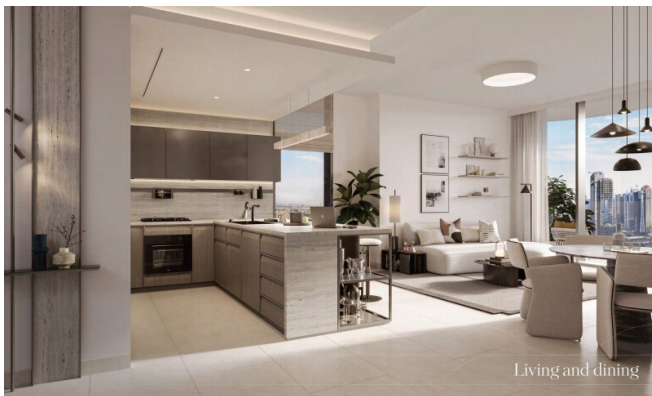
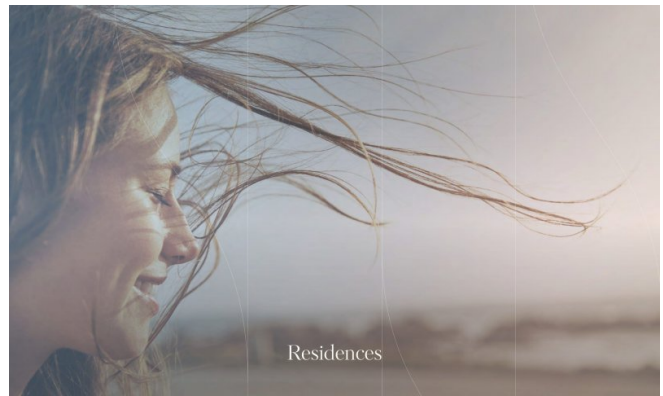
Centralita
Correo electrónico
Sitio web

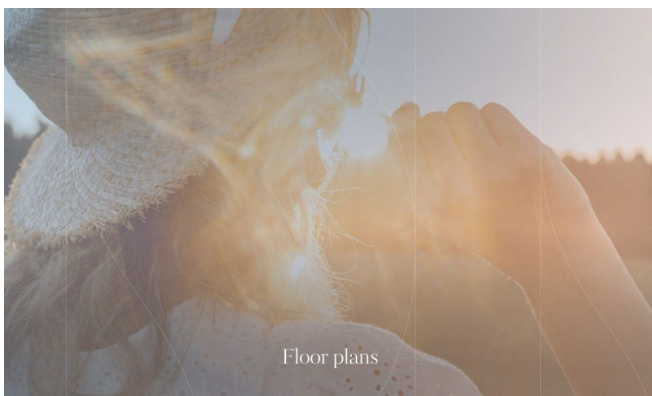
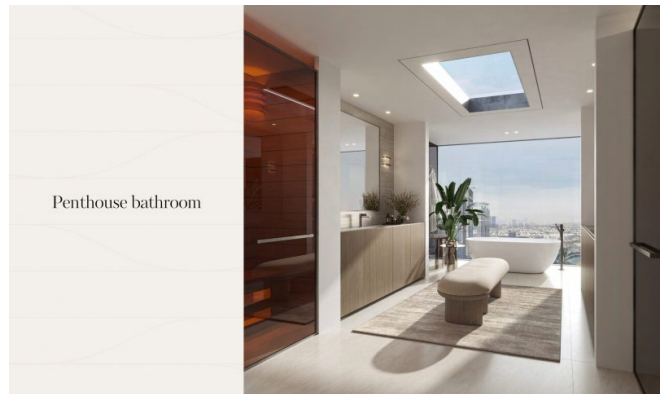
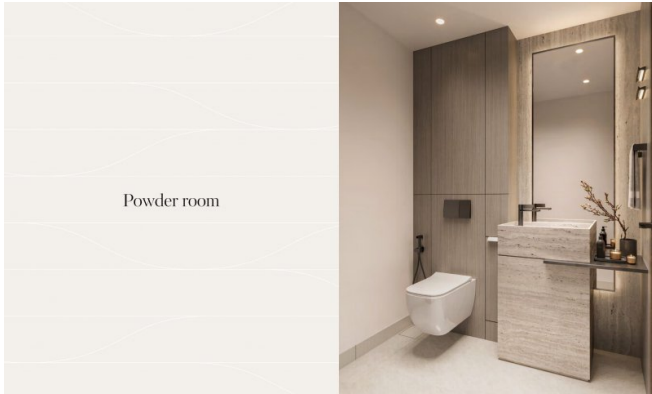
+971 4 248 3400
office@ihr-makler.cc
victoriacrigan@tanamiproperties.ae











Payment plan

20%	10%	5%	5%
at the time of booking	60 days after the reservation date	120 days after the reservation date	180 days after the reservation date
5%	5%	5%	5%
240 days after the reservation date	360 days after the reservation date	On completion of 20% construction of the project	On completion of 30% construction of the project
5%	5%	30%	
On completion of 40% construction of the project	On completion of 50% construction of the project	On completion	