

Dubai Palm Jebel Ali Villas de lujo frente a la playa para una vida inspiradora



Precios y Costos

Precio de compra	Precio en demanda
------------------	-------------------

Detalles de la propiedad

Área total	711,06 m ²
Número de habitaciones	6
Condición de la propiedad	Primer uso
viejo edificio nuevo /	Nuevo edificio
Estado de Venta	Abierto

Características

Categorización general	Lujoso
Baño	Ducha
Cocina	Abierto
Air-conditioned	Sí
Ascensor, ascensor	Personas
amueblada	completamente
Televisión por cable/satélite	Sí
Características de seguridad	Cámara
Storage	Sí

personas mayores

Sí

Descripción de la vivienda

Descubra el pináculo de la vida frente al mar en estas villas meticulosamente diseñadas en Palm Jebel Ali. Inspiradas en el paisaje costero bañado por el sol y los elementos arquitectónicos locales, cada residencia fusiona elegancia contemporánea con un estilo atemporal. Los planos espaciosos muestran transiciones fluidas entre interiores y exteriores con ventanas panorámicas que enmarcan vistas al mar azul y playas vírgenes.

Los materiales naturales como la madera y la piedra complementan los interiores, creando un ambiente cálido y acogedor lleno de luz natural. Las villas cuentan con áreas de estar amplias, cocinas de diseño con acabados premium y terrazas espaciosas ideales para relajarse o entretenerse con vistas al mar.

Más allá de la estética, estas casas ofrecen un lujo sostenible con espacios exteriores bien pensados, jardines privados y terrazas en la azotea que fomentan una conexión armoniosa con la naturaleza circundante. Elementos arquitectónicos como fachadas voladizas y paredes de piedra llamativas añaden dramatismo e intimidad, mientras que los garajes versátiles y las comodidades modernas aseguran comodidad práctica.

Vivir aquí es más que tener un hogar, es experimentar un estilo de vida inspirador donde la naturaleza, el lujo y la innovación se combinan para ofrecer una experiencia única en la dirección costera más emblemática de Dubái.

Localización

Situado en el prestigioso barrio de Palm Jebel Ali en Dubái, esta ubicación única frente al mar ofrece vistas impresionantes a lo largo de la costa más larga de la ciudad. A pocos minutos del bullicioso centro de Dubái y con fácil acceso a través de Sheikh Zayed Road (E11), los residentes gozan de una conexión fluida con las comodidades urbanas, rodeados de exuberante vegetación y playas inmaculadas. Este exclusivo vecindario proporciona un oasis de calma que combina la naturaleza con la vida urbana de lujo.

Características

La comunidad elegante cuenta con calles privadas arboladas, amplias aceras y carriles bici que fomentan un estilo de vida activo. Los residentes disfrutan de acceso exclusivo a la playa, entradas seguras y jardines paisajísticos hermosamente diseñados. Cada villa está equipada con comodidades modernas, incluyendo estacionamientos cubiertos con pérgolas, salones privados en la azotea y espacios de vida integrados interior-externo que maximizan la luz natural y las vistas costeras. Los sistemas de seguridad avanzados, el diseño arquitectónico sofisticado y la proximidad a restaurantes, tiendas y lugares de entretenimiento de primera categoría enriquecen aún más la experiencia residencial.

Otros

Aviso legal: los planos, detalles y la orientación de las unidades incluidos son solo indicativos y están sujetos a cambios por parte del desarrollador/vendedor a su entera discreción sin previo aviso y/o responsabilidad. Todas las imágenes, incluidas las características, acabados, muebles, vistas y escalas, son solo ilustrativas. Las áreas, orientaciones, dimensiones, distribuciones y materiales finales pueden diferir de los indicados.

Dirección

Palm Jebel Ali

Proveedor

TANAMI PROPERTIES
Al Marsa Street
3405 Marina Plaza

Centralita

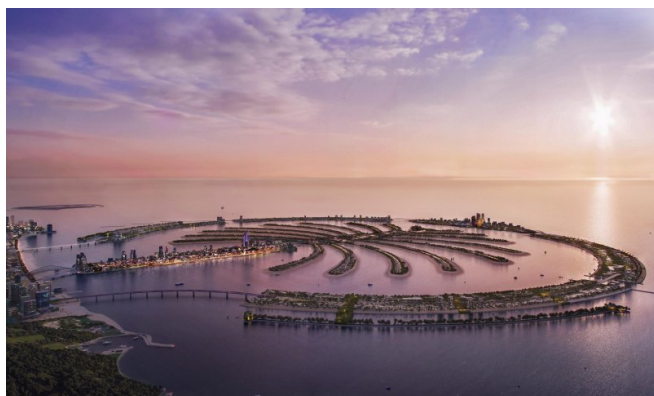
Correo electrónico

Sitio web

+971 4 248 3400

office@ihr-makler.cc

victoriacrigan@tanamiproperties.ae





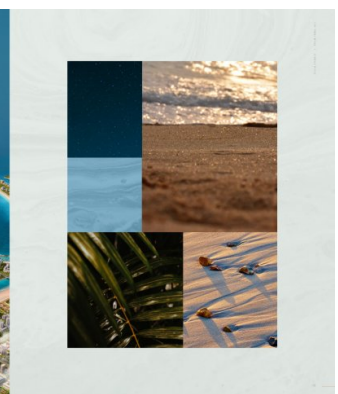
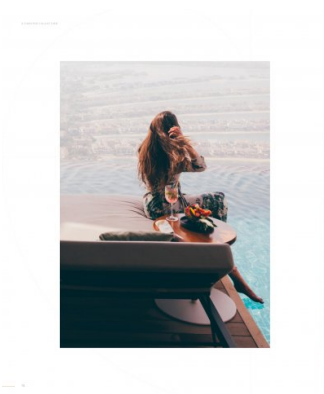
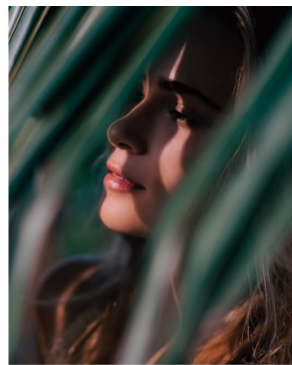
WE ARE BUILDING A NEW REALITY FOR OUR PEOPLE, A NEW FUTURE FOR OUR CHILDREN, AND A NEW MODEL OF DEVELOPMENT.

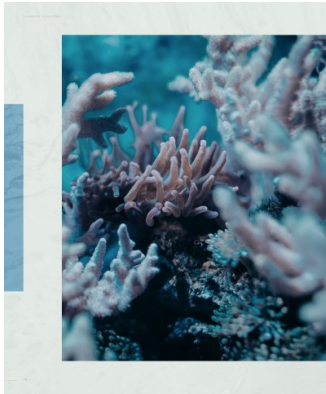
THE MOST ADVANCED AND BOLD CITY DESIGN AND CONSTRUCTION PROJECT EVER.

Others are made to inspire.

Others are made to inspire. They are made to inspire the way we think, the way we live, the way we work, the way we play. They are made to inspire the way we build, the way we grow, the way we dream. They are made to inspire the way we live, the way we love, the way we learn. They are made to inspire the way we live, the way we love, the way we learn.

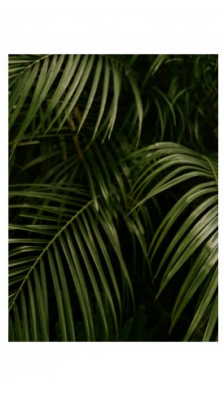
Others are made to inspire. They are made to inspire the way we think, the way we live, the way we work, the way we play. They are made to inspire the way we build, the way we grow, the way we dream. They are made to inspire the way we live, the way we love, the way we learn. They are made to inspire the way we live, the way we love, the way we learn.





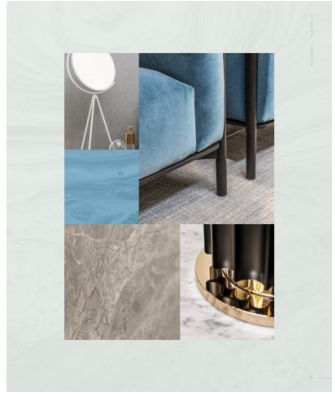
AN ICONIC NEIGHBOURHOOD

Exceptional design, a breathtaking beachfront location, and the exclusivity of a private neighbourhood, all crafted to impress.

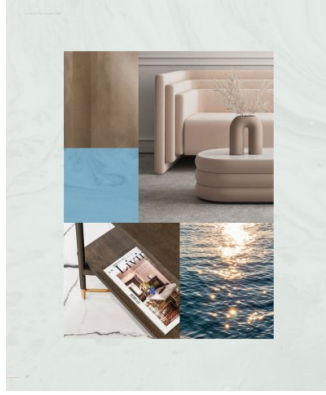


CRAFTED WITH CARE

Exceptional design, a breathtaking beachfront location, and the exclusivity of a private neighbourhood, all crafted to impress.



Exceptional design, a breathtaking beachfront location, and the exclusivity of a private neighbourhood, all crafted to impress.



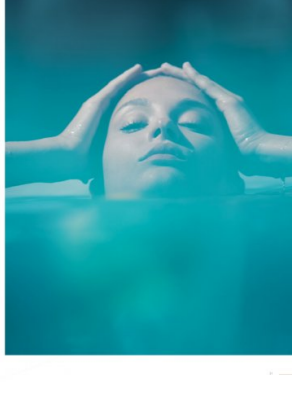
LIVE IN A MASTERPIECE

OWN A PIECE OF HISTORY

The Lago di Garda Villa

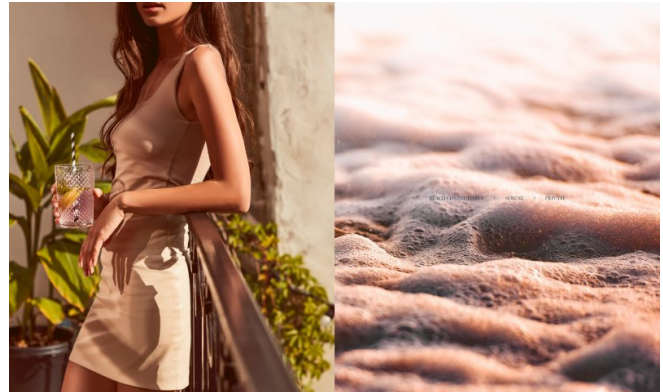
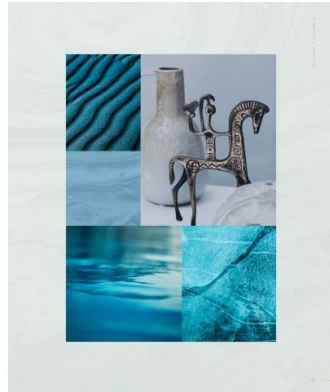
WELCOMING WATERFRONT RESIDENCES

Experience the ultimate in luxury living with our exclusive waterfront residences.



Located on the exclusive fringes, each residence offers direct access to the beach, nestled within a private neighbourhood that inspires serenity.

These are elegant high-quality homes with every amenity imaginable. Each villa is unique, featuring an individual design and a range of finishes, creating a sense of exclusivity and personalisation. Each villa is a masterpiece of modern architecture, with every detail carefully considered to ensure the highest quality of living.



VILLA
COBALT

With a focus on the finest materials and finishes, this residence is a true masterpiece of modern architecture. The design is a blend of contemporary and traditional elements, creating a unique and sophisticated look. The villa is surrounded by lush landscaping and a private pool, offering a truly luxurious lifestyle.

BEAUTY IS IN THE CONTRASTS

A beautiful contrast between the modern and the traditional. The villa is a masterpiece of modern architecture, with every detail carefully considered to ensure the highest quality of living. The design is a blend of contemporary and traditional elements, creating a unique and sophisticated look. The villa is surrounded by lush landscaping and a private pool, offering a truly luxurious lifestyle.



An indoor-outdoor lifestyle flows with ease in this exclusive beachfront villa.

The villa is a masterpiece of modern architecture, with every detail carefully considered to ensure the highest quality of living. The design is a blend of contemporary and traditional elements, creating a unique and sophisticated look. The villa is surrounded by lush landscaping and a private pool, offering a truly luxurious lifestyle.

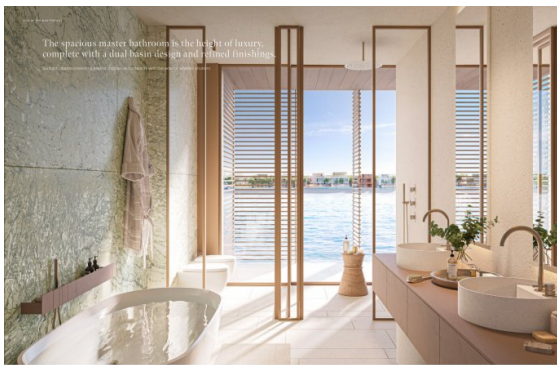




From sunrise to sunset, this statement property will impress throughout the day.

AN EXCLUSIVE PROPERTY BY RESIDENZIA MOOSSCHEIBE

A glass facade, thoughtfully framed by exterior wooden screens, provides a panoramic view of the lake. The interior is finished with high-quality materials, creating a warm and inviting atmosphere. The property is fully furnished and ready for occupancy. It offers a perfect blend of modern design and natural elements, making it an ideal choice for those seeking a luxurious and sustainable living environment.



BEACH VILLAS COLLECTOR

VILLA
COBALT
6+2
3 BEDROOMS + FAMILY ROOM
+ POOL LOUNGE AND TERRACE

PROPERTY TYPE	NO. OF UNITS	STATUS
Residential - Single Unit	1	100%
Commercial - Office	0	0%
Commercial - Retail	0	0%
Commercial - Industrial	0	0%
Commercial - Other	0	0%
Total Units	1	100%

Completion: Q4 2024

