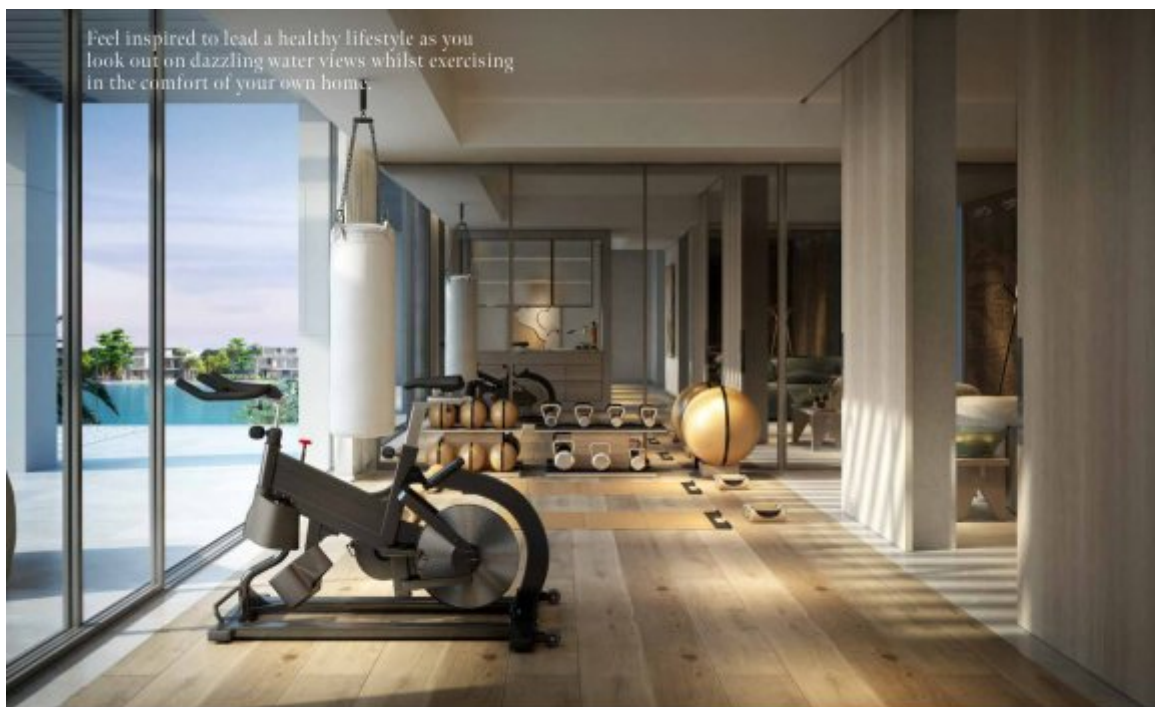


## Dubái, Palm Jebel Ali Villa exclusiva frente al mar en venta



### Precios y Costos

Precio de compra	Precio en demanda
------------------	-------------------

### Detalles de la propiedad

Área total	1.063,54 m <sup>2</sup>
Cuartos	15
Número de habitaciones	7
Número de baños	7
Tamaño de balkony / terraza	126,39 m <sup>2</sup>
Condición de la propiedad	Primer uso
viejo edificio nuevo /	Nuevo edificio
Estado de Venta	Abierto

### Características

Categorización general	Lujoso
Baño	Ducha
Cocina	Abierto
Tipo de la calefacción	Central
Air-conditioned	Sí
Ascensor, ascensor	Personas

amueblada	completamente
Televisión por cable/satélite	Sí
Storage	Sí
personas mayores	Sí

## Descripción de la vivienda

Descubra una obra maestra de lujo contemporáneo ubicada en la tranquila Palm Jebel Ali. Esta exclusiva villa combina una elegancia impresionante con una armonía natural, diseñada para inspirar y elevar su estilo de vida. Su fachada distintiva presenta una mezcla única de texturas y materiales, ofreciendo un acabado pulido que complementa el impresionante entorno frente a la playa.

Ingrese a un hogar acogedor donde las amplias áreas de estar se conectan sin esfuerzo con exuberantes jardines y la playa de arena, creando un ambiente que fomenta tanto la relajación como la vitalidad. Grandes ventanas acristaladas inundan los interiores con vistas panorámicas al mar y al cielo, transformando cada espacio en un refugio tranquilo. El diseño está adaptado para acomodar diversos estilos de vida, con áreas de estar formales y familiares separadas que aseguran privacidad y confort.

Una gran escalera conecta los pisos, conduciendo a espacios versátiles que incluyen una sala en la azotea perfecta para el ocio o el ejercicio, y habitaciones diseñadas para ofrecer flexibilidad a las necesidades de las familias modernas. La paleta refinada de tonos naturales y materiales crea una atmósfera equilibrada y serena que enriquece la vida diaria.

Desde el amanecer hasta el atardecer, disfrute de tonos vibrantes que pintan el cielo y se reflejan en las aguas brillantes, iluminando cada rincón de este hogar extraordinario. Esta propiedad encapsula la esencia de un estilo de vida tipo resort: privacidad, elegancia y conexión con la naturaleza, creada para quienes exigen lo mejor. Poseer esta villa significa abrazar un estilo de vida donde cada detalle está orientado a la felicidad, prosperidad y recuerdos duraderos en una de las zonas más codiciadas de Dubái.

## Localización

Palm Jebel Ali ofrece un estilo de vida costero inigualable con playas de arena blanca inmaculada y aguas azul celeste que crean un entorno tranquilo para sus residentes. Este emblemático vecindario combina abundante vegetación con comodidades urbanas contemporáneas y ofrece fácil acceso a la Sheikh Zayed Road (E11) para conectar con el centro de Dubái y Abu Dabi. Diseñado como un archipiélago paradisíaco, cuenta con la línea costera más larga entre los destinos de Dubái, lo que lo convierte en una dirección muy codiciada para propietarios exigentes que buscan tranquilidad sin renunciar a la vida urbana. La comunidad vibrante fomenta un estilo de vida activo con calles peatonales, parques y acceso directo a la playa.

## Características

Esta excepcional villa forma parte de una colección cuidadosamente seleccionada, reconocida por su sofisticado diseño arquitectónico y el uso de materiales lujosos. Los residentes disfrutan de acceso directo a la playa, jardines privados y espectaculares vistas panorámicas al mar. El vecindario presenta calles exclusivas con abundante flora, senderos sombreados y corredores de árboles designados, creando un oasis verde. Las comodidades incluyen amplias salas formales y familiares, una terraza en la azotea ideal para relajación o actividades deportivas, y una conectividad interior-exterior diseñada para maximizar la luz natural y las vistas al

agua. La privacidad y el confort se garantizan con áreas dedicadas para el personal y seguridad.

## Otros

Descargo de responsabilidad: 1. Todas las dimensiones de las habitaciones se miden hasta los elementos estructurales y excluyen los acabados de paredes y las tolerancias de construcción. 2. Todas las dimensiones han sido proporcionadas por nuestros arquitectos consultores. 3. Todos los materiales, dimensiones y dibujos son aproximados. La información está sujeta a cambios sin previo aviso. 4. El área real de la suite puede variar respecto al área indicada. Los dibujos no están a escala. El desarrollador se reserva el derecho de hacer revisiones. 5. El cálculo del área de la suite se mide como el área delimitada por la línea central de las paredes divisorias o de partición que separan una unidad de otra unidad, la cara exterior de todas las paredes exteriores y la cara exterior de la pared del pasillo que rodea la unidad adyacente. 6. El cálculo del área del balcón se mide como el área delimitada por la línea central de las paredes divisorias o de partición que separan una unidad de otra unidad, la cara más externa de la barrera de cierre y la cara externa del balcón adyacente. 7. Las unidades se miden en el piso típico del edificio. Las columnas pueden variar en tamaño dependiendo del nivel del piso. 8. Para cada tipo de unidad, los tamaños y detalles de las unidades pueden ser ligeramente diferentes. Consulte el contrato de compraventa para obtener el tamaño real de cada unidad específica.

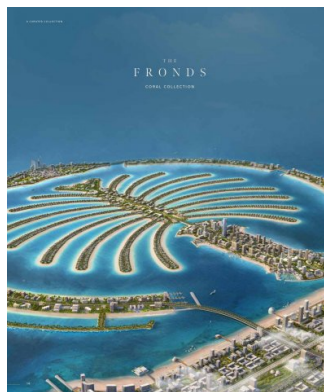
---

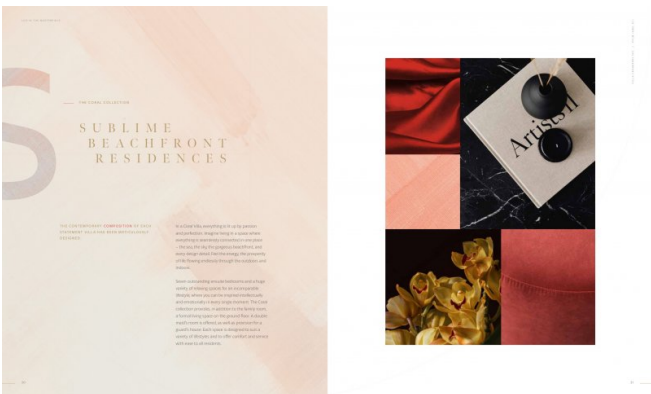
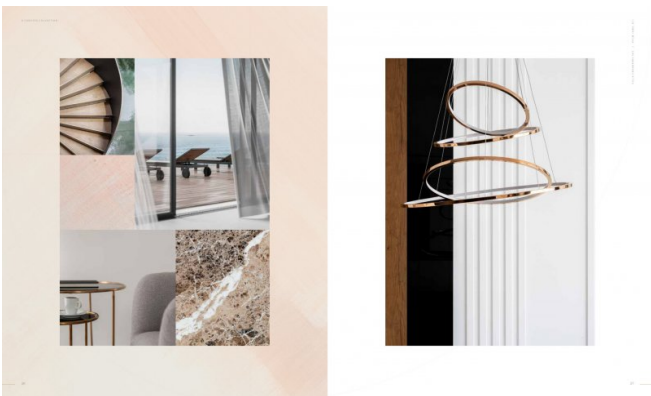
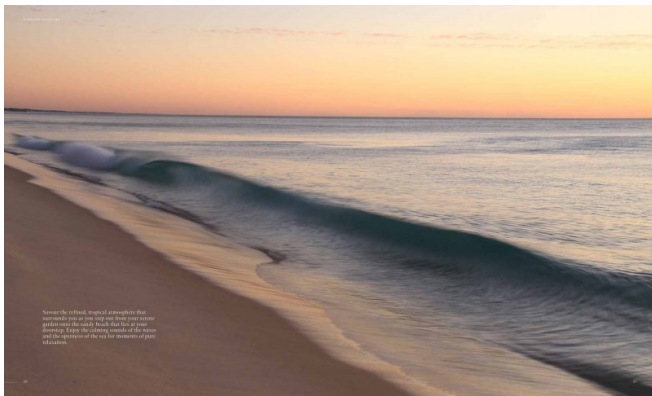
## Proveedor

TANAMI PROPERTIES  
Al Marsa Street  
3405 Marina Plaza

Centralita  
Correo electrónico  
Sitio web

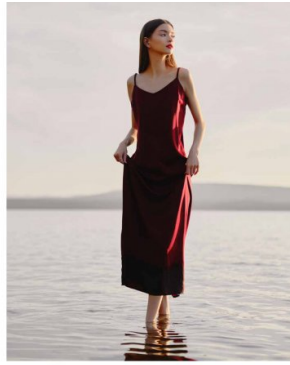
+971 4 248 3400  
[office@ihr-makler.cc](mailto:office@ihr-makler.cc)  
[victoriacrigan@tanamiproperties.ae](mailto:victoriacrigan@tanamiproperties.ae)





Each residence, nestled in this sheltered neighbourhood, enjoys direct beach connectivity and has been carefully crafted to offer maximum flexibility, comfort, and privacy to residents.

Each residence is designed to offer a sophisticated lifestyle, with a private beach access, a swimming pool, a gym, and a spa. The residences are designed to offer a sophisticated lifestyle, with a private beach access, a swimming pool, a gym, and a spa.



**VILLA CRANBERRY SKY**

Each residence is designed to offer a sophisticated lifestyle, with a private beach access, a swimming pool, a gym, and a spa. The residences are designed to offer a sophisticated lifestyle, with a private beach access, a swimming pool, a gym, and a spa.

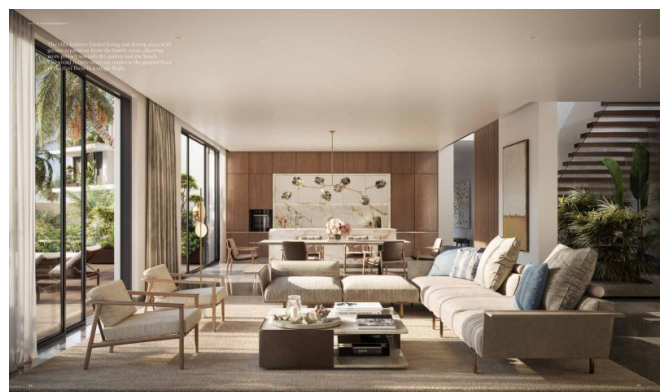
**POLISHED AND REFINED**

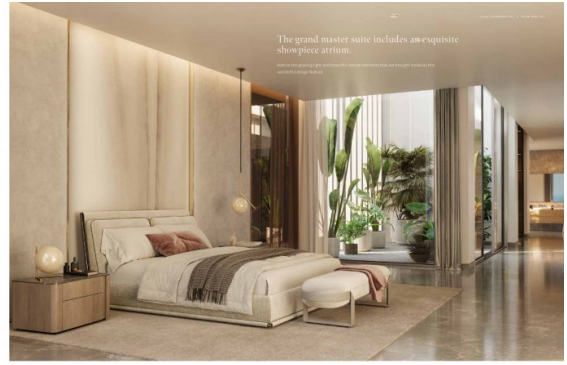
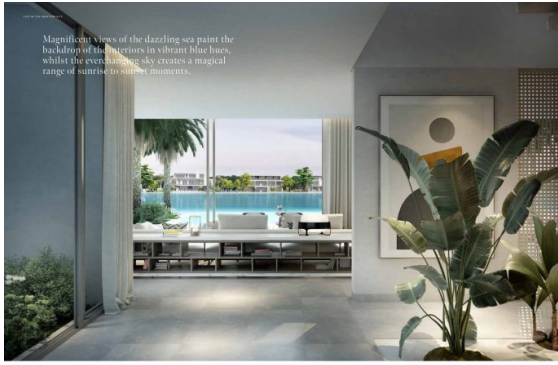
Each residence is designed to offer a sophisticated lifestyle, with a private beach access, a swimming pool, a gym, and a spa. The residences are designed to offer a sophisticated lifestyle, with a private beach access, a swimming pool, a gym, and a spa.



Natural materials and harmonious tones are carefully layered to create a balanced atmosphere.

Each residence is designed to offer a sophisticated lifestyle, with a private beach access, a swimming pool, a gym, and a spa. The residences are designed to offer a sophisticated lifestyle, with a private beach access, a swimming pool, a gym, and a spa.





Savour every moment spent at home in this exquisite villa designed for contemporary luxury living.

THESE IMAGES ILLUSTRATE THE DESIGNER'S VISION OF THE VILLA'S INTERIORS AND ARE NOT TO BE TAKEN AS REPRESENTATION OF THE ACTUAL PROPERTY. THE ACTUAL PROPERTY MAY VARY FROM THE IMAGES ILLUSTRATED.



**CRANBERRY SKY**  
A LUXURY RESIDENCE

2 BEDROOM + 2 BATH + 2 CAR GARAGE + 2 TERRACE + 2 BALCONY + 2 TERRACE

UNIT NO.	AREA (SQM)	PRICE (EUR)
101	120.00	1,200,000
102	120.00	1,200,000
103	120.00	1,200,000
104	120.00	1,200,000
105	120.00	1,200,000
106	120.00	1,200,000
107	120.00	1,200,000
108	120.00	1,200,000
109	120.00	1,200,000
110	120.00	1,200,000
111	120.00	1,200,000
112	120.00	1,200,000
113	120.00	1,200,000
114	120.00	1,200,000
115	120.00	1,200,000
116	120.00	1,200,000
117	120.00	1,200,000
118	120.00	1,200,000
119	120.00	1,200,000
120	120.00	1,200,000

