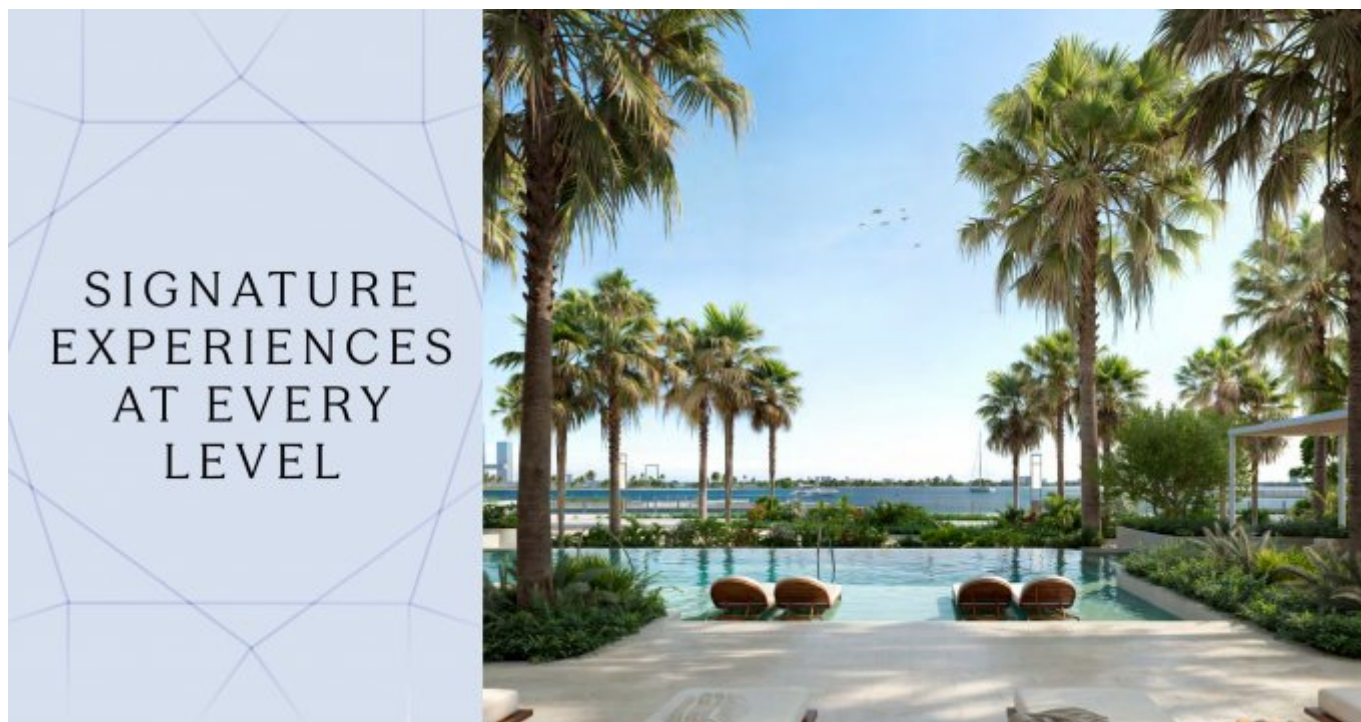


Dubái, Design District – Exclusivas residencias frente al mar en venta



Precios y Costos

Precio de compra	Precio en demanda
Pensionista	1
Pensionista	3

Detalles de la propiedad

Zona residencial en metros cuadrados	107,95 m ²
Área total	131,48 m ²
Cuartos	4
Número de habitaciones	2
Número de baños	2
Tamaño de balkony / terraza	23,53 m ²
Número de balcones	2
Condición de la propiedad	Primer uso
viejo edificio nuevo /	Nuevo edificio
Estado de Venta	Abierto

Características

Categorización general	Lujoso
------------------------	--------

Baño	Ducha
Cocina	Cocina equipada, Abierto
Tipo de la calefacción	Central
Air-conditioned	Sí
Ascensor, ascensor amueblada	Personas completamente
Televisión por cable/satélite	Sí
Storage	Sí
personas mayores	Sí

Descripción de la vivienda

Atélis at d3 fue diseñado por los renombrados arquitectos Skidmore, Owings & Merrill (SOM), los creadores del Burj Khalifa. Esta obra residencial refleja la elegante fortaleza de una flor del desierto, con balcones curvados que se asemejan a delicados pétalos. Las residencias ofrecen amplios espacios habitables con acabados de alta calidad y un diseño elegante. Cada apartamento está cuidadosamente diseñado para ofrecer una experiencia de vida elevada con interiores tranquilos que incluyen tonos naturales cálidos y detalles lujosos. Los residentes disfrutarán de comodidades modernas, que incluyen espacios de bienestar, jardines y una piscina infinita con vistas al icónico horizonte de Dubái.

Atélis at d3 es mucho más que una residencia; es un estilo de vida. La comunidad está diseñada para fomentar la creatividad y el bienestar. Con un enfoque en la caminabilidad, la interacción social y la conexión con la naturaleza, el barrio es ideal para aquellos que buscan tanto tranquilidad como inspiración. Su ubicación estratégica cerca de los principales centros de negocios y de ocio lo convierte en la opción perfecta para quienes buscan combinar trabajo y diversión. Ya sea disfrutando de la vista impresionante o paseando por el barrio, Atélis ofrece un estilo de vida único en Dubái.

Localización

El Dubai Design District (d3) es un destino dinámico que fomenta la creatividad y la innovación. Situado estratégicamente cerca de lugares emblemáticos como el Burj Khalifa, el Downtown Dubai y el Dubai Mall, d3 es un centro cultural donde el arte, el diseño y la moda se encuentran. Este área también ofrece una conectividad excepcional, incluida la cercanía al Santuario de Vida Silvestre Ras Al Khor y Dubai Creek. Ya sea que desee vivir en una comunidad rica en eventos culturales o simplemente disfrutar de la proximidad al corazón de Dubái, d3 ofrece una ubicación inigualable que combina la sofisticación urbana con paisajes naturales tranquilos.

Características

Estas residencias exclusivas ofrecen instalaciones de primera clase, incluido acceso directo al agua y piscinas en cascada. Las instalaciones de lujo incluyen áreas de descanso hundidas, cabañas, salones sociales para reuniones y un gimnasio completamente equipado. Una piscina para niños dedicada y un área de juegos, junto con un club infantil y una zona de aprendizaje, crean una atmósfera familiar. La propiedad también cuenta con espacios de coworking al aire libre y una sala de entretenimiento. En los pisos superiores, una piscina infinita y tranquilos jardines ofrecen a los residentes un lugar para relajarse y rejuvenecer.

Otros

Aviso legal: los planos, detalles y la orientación de las unidades incluidos son solo indicativos y están sujetos a cambios por parte del desarrollador/vendedor a su entera discreción sin previo aviso y/o responsabilidad. Todas las imágenes, incluidas las características, acabados, muebles, vistas y escalas, son solo ilustrativas. Las áreas, orientaciones, dimensiones, distribuciones y materiales finales pueden diferir de los indicados.

Dirección

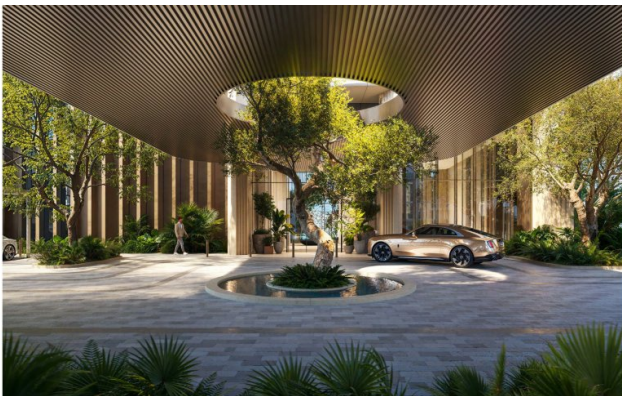
d3 dubai design district

Proveedor

TANAMI PROPERTIES
Al Marsa Street
3405 Marina Plaza

Centralita
Correo electrónico
Sitio web

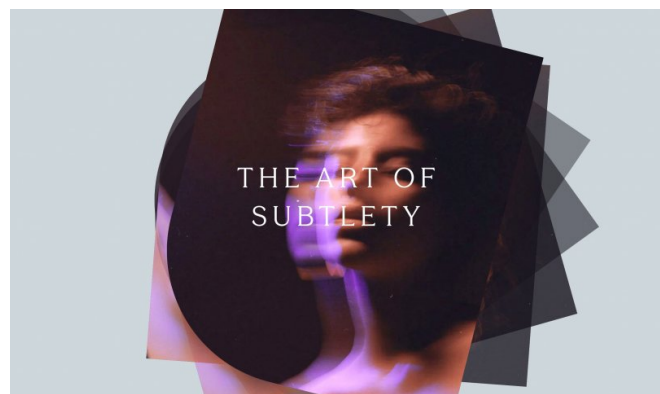
+971 4 248 3400
office@ihr-makler.cc
victoriacrigan@tanamiproperties.ae




KEY FEATURES



- Grand statement arrival framed by nature
- Direct access to the waterfront
- Cascading swimming pool
- Infinity pool with skyline views
- Park-like public art spaces
- Dedicated kids' pool
- Sunken seating and cabanas
- Social lounges for gatherings
- Entertainment room
- Fitted apartment room
- Garden spaces and meditative zones
- Outdoor co-working areas
- Indoor kids' club and learning area
- Outdoor kids' play area
- Multipurpose room





The interiors offer a refined experience of serene living, inspired by the delicate petals of a desert flower. Graceful, sweeping curves flow effortlessly through each space, softened by a warm, natural palette and accented with slender bronze details that add a quiet sense of glamour.

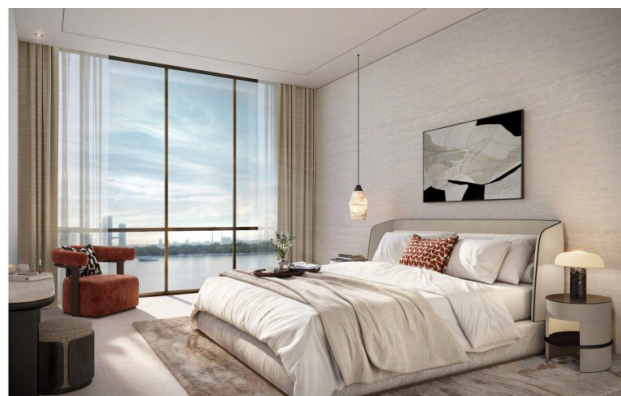
This design approach transforms everyday living into an elevated experience, crafted for those who seek beauty, subtlety, and splendour woven seamlessly into their surroundings.

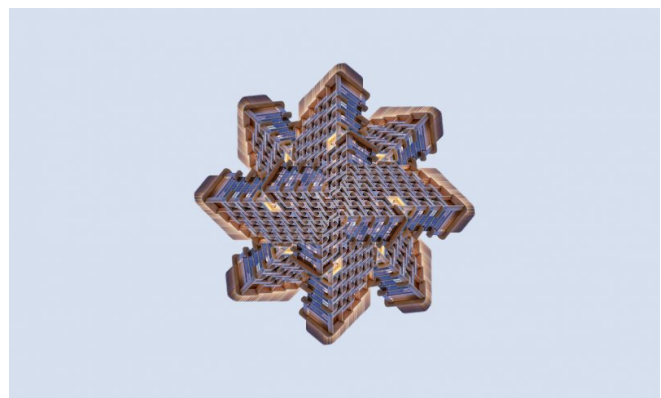
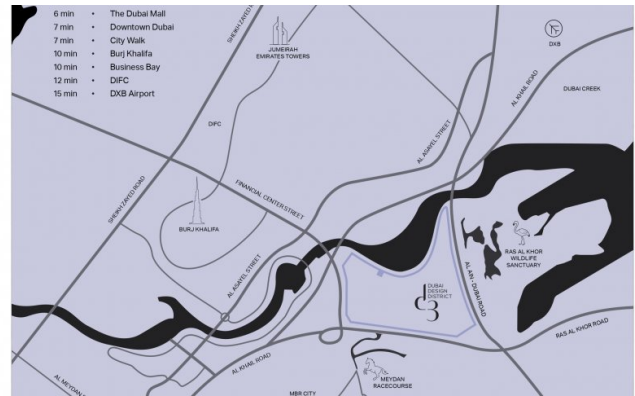


RESIDENCES FRAMED BY VIEWS

Each one- to four-bedroom residence is a benchmark in contemporary elegance and comfort. Flowing, open-plan interiors are complemented by exquisitely finished kitchens and expansive bathrooms, designed to elevate daily living.

Generously sized bedrooms offer a perfect blend of comfort and sophistication, with ample space for built-in closets that enhance both convenience and style. Private balconies frame sweeping panoramic views of the Dubai skyline, creating a connection between indoor serenity and the world beyond.





ROOTED IN IMAGINATION



Designed by the visionary studio Skidmore, Owings & Merrill (SOM), the architects behind the iconic Burj Khalifa, Atella at d3 draws inspiration from the elegance and resilience of a desert flower. Its architecture mirrors the delicate strength of this Emirati bloom, with curving balconies layered like petals, giving the façade a fluid, organic form.

SOM: THE ARCHITECTS OF TOMORROW'S ICONS



As global pioneers in architecture, engineering, and planning, SOM is renowned for shaping cities through sustainable innovation and bold, boundary-pushing design. www.som.com



The first level includes a well-appointed gym overlooking the gardens. Layered outdoor spaces throughout the building immerse residents in nature while echoing the creative pulse of d3. From shimmering water features and shaded walkways to calming green zones, every detail is designed to foster well-being, leisure, and a seamless connection between architecture, landscape, and



Higher up, an infinity pool and tranquil garden spaces offer residents a place for reflection and restoration, promoting both mental and physical well-being. With panoramic views of the Dubai skyline, the elevated wellness level invites residents to unwind in

