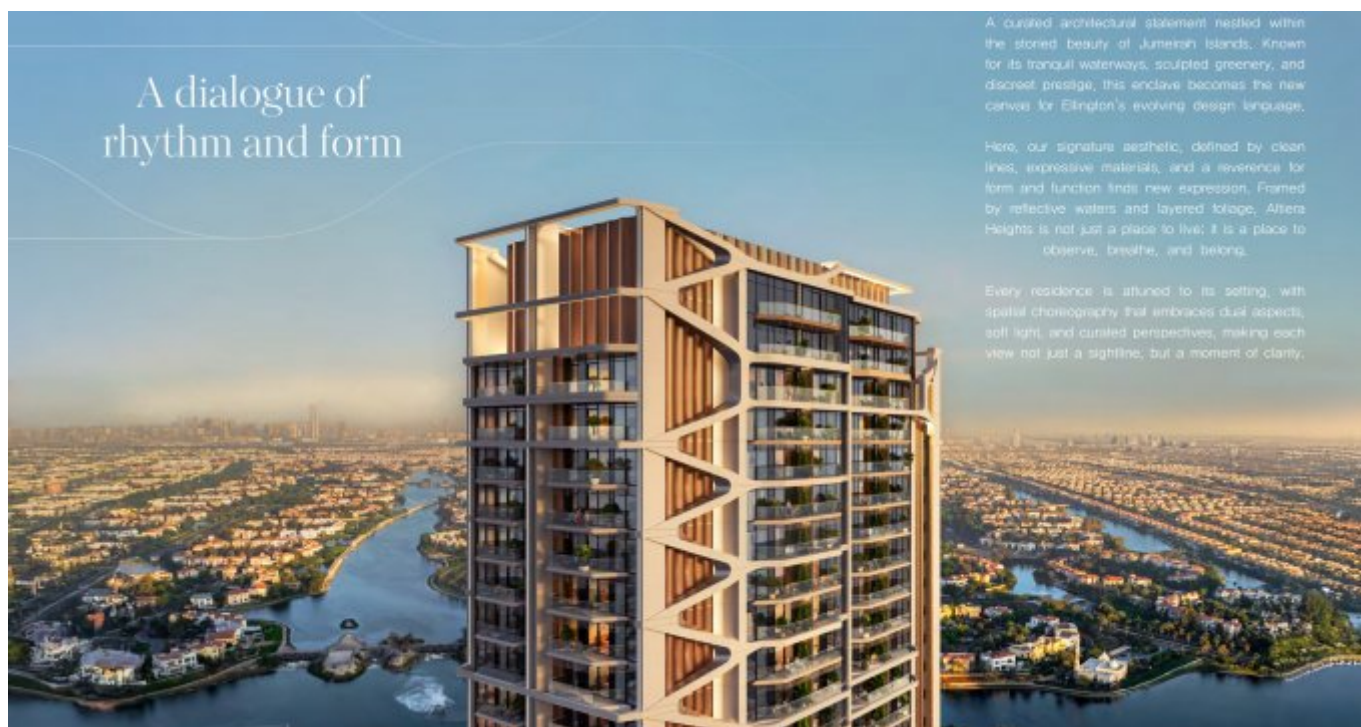


## 2BR STA Dubai Jumeirah Islands Exklusive Waterfront-Residenzen



A dialogue of  
rhythm and form

A curated architectural statement nestled within the storied beauty of Jumeirah Islands. Known for its tranquil waterways, sculpted greenery, and discreet prestige, this enclave becomes the new canvas for Ellington's evolving design language.

Here, our signature aesthetic, defined by clean lines, expressive materials, and a reverence for form and function finds new expression. Framed by reflective waters and layered foliage, *Altera Heights* is not just a place to live; it is a place to observe, breathe, and belong.

Every residence is attuned to its setting, with spatial choreography that embraces dual aspects, soft light, and curated perspectives, making each view not just a sightline, but a moment of clarity.

### Preise & Kosten

Kaufpreis

Kaufpreis auf Anfrage

### Angaben zur Immobilie

Zimmer	5
Schlafzimmer	2
Badezimmer	3
separate WCs	1
Stellplätze	1
Balkone	1
Zustand des Objektes	Erstbezug
Alt-/Neubau	Neubau
Verkaufsstatus	offen

### Ausstattung

Differenzierung	Luxus
Bad	Dusche
Küche	offen
Heizungsart	Zentralheizung
Klimatisiert	Ja

Aufzug	Personenaufzug
möbliert	voll
Kabel / Sat- TV	Ja
Abstellraum	Ja
seniorengerecht	Ja

## Objektbeschreibung

Entdecken Sie eine exklusive Sammlung von Wasserresidenzen in Jumeirah Islands, gestaltet mit einer zeitgenössischen architektonischen Vision von Ellington Properties. Diese Gemeinde verbindet schlankes modernes Design mit natürlichen Elementen, eingerahmt von spiegelnden Gewässern und üppigem Laubwerk, um eine Umgebung zu schaffen, die sowohl luxuriös als auch mit der Natur verbunden wirkt. Jede Residenz ist durchdacht gestaltet, um natürliches Licht zu maximieren und atemberaubende Ausblicke auf ruhige Seen und grünes Gelände zu bieten. Großzügige Grundrisse mit hochwertigen Materialien und offenen Wohnräumen bieten ideale Bedingungen zum Entspannen und für geselliges Beisammensein.

Bewohner genießen direkten Zugang zu erstklassigen Annehmlichkeiten, darunter Dachterrassen mit Infinity-Pools, voll ausgestattete Fitnesscenter, Spielplätze, spezielle Yoga- und Wellnessbereiche sowie Gemeinschaftslounges. Die Gemeinde wird professionell verwaltet, um Sicherheit, Wartung und Service auf hohem Niveau urbanen Wohnens zu gewährleisten.

Nur wenige Minuten von Dubai Marina, Emirates Golf Club und großen Einkaufs- und Gastronomiezielen entfernt, integriert Jumeirah Islands Freizeit und Komfort nahtlos. Ob Sie eine ruhige Rückzugsoase oder einen aktiven Lebensstil suchen, diese Residenzen bieten eine unvergleichliche Adresse in Dubais begehrten Stadtteilen. Diese Freehold-Entwicklung umfasst moderne Parklösungen und eine durchdachte Planung, die Privatsphäre und Komfort für alle Bewohner sicherstellt. Die Fertigstellung ist für Ende 2028 geplant und bietet eine erstklassige Gelegenheit, in eine lebendige, renommierte Gemeinde mit nachhaltigem Wert und hoher Lebensqualität zu investieren.

## Lage

Gelegen östlich der Sheikh Zayed Road zwischen den Anschlüssen 5 und 6 bietet Jumeirah Islands einen einzigartigen Lebensstil mit einem seltenen 2:1 Land-zu-Wasser-Verhältnis. Eingebettet zwischen ikonischen Gemeinden wie Jumeirah Lakes Towers, The Meadows und Jumeirah Park vereint diese Enklave friedliche Wasserblicke mit einfachem Zugang zu Dubai Marina, Emirates Golf Club und Ibn Battuta Mall. Die Bewohner genießen nahtlose Verbindungen zu Geschäfts- und Lifestyle-Zentren, was ein perfektes Gleichgewicht aus Exklusivität und Bequemlichkeit im dynamischen urbanen Umfeld Dubais schafft.

## Ausstattung

Diese gehobene Gemeinde bietet eine Vielzahl von Annehmlichkeiten, darunter wunderschön angelegte Parks, Joggingstrecken, Sportplätze und Wege am Seeufer, die einen aktiven und gesunden Lebensstil fördern. Die Residenzen verfügen über ausgewiesene Parkplätze, Ladestationen für Elektrofahrzeuge, Fahrradparkplätze mit Reparaturmöglichkeiten sowie einfachen Zugang zu Einzelhandelsgeschäften wie Jumeirah Islands Pavilion und Meadows Town Centre. Bewohner profitieren von privaten Clubhaus-Einrichtungen, Infinity-Pools, Fitnessstudios, Kinderclubs, Yoga- und Boxstudios, Spa- und Wellnesslounges, Saunen, Dampfbädern, Außenbereichen und

gemeinschaftlichen Sozialbereichen, die ein ruhiges und dennoch lebendiges Wohnerlebnis fördern.

## Sonstiges

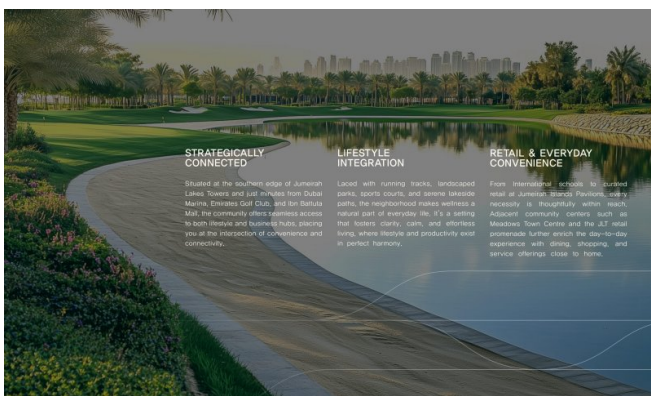
Haftungsausschluss: Die enthaltenen Pläne, Details und die Ausrichtung der Einheit dienen nur zur Veranschaulichung und können nach alleinigem Ermessen des Entwicklers/Verkäufers ohne vorherige Ankündigung und/oder Haftung geändert werden. Alle Bilder, einschließlich Merkmale, Ausstattungen, Möbel, Aussicht und Maßstab, dienen nur zur Veranschaulichung. Die endgültigen Flächen, Ausrichtungen, Abmessungen, Layouts und Materialien können von den angegebenen abweichen.

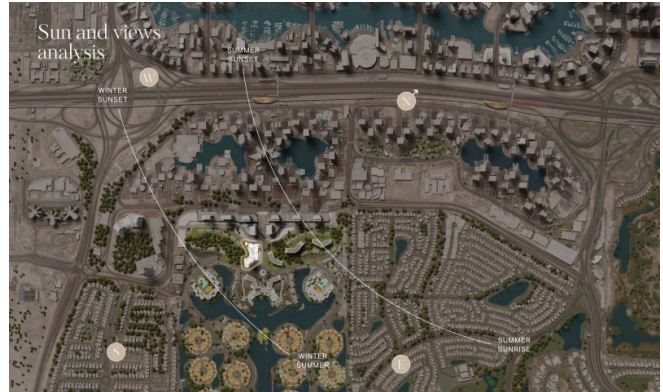
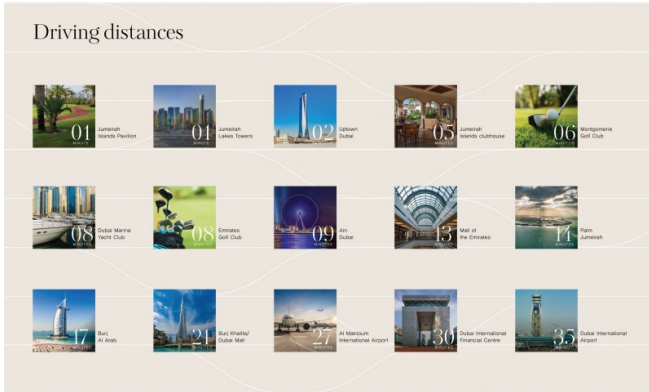
## Anbieter

TANAMI PROPERTIES  
Al Marsa Street  
3405 Marina Plaza

Zentrale  
E-Mail  
Webseite

+971 4 248 3400  
[office@ihr-makler.cc](mailto:office@ihr-makler.cc)  
[victoriacrigan@tanamiproperties.ae](mailto:victoriacrigan@tanamiproperties.ae)





### Size range & Unit type

1 Bedroom Apartment	168 units	From 820 sq.ft. to 895 sq.ft.
2 Bedroom Apartment	100 units	From 1,237 sq.ft. to 1,393 sq.ft.
2 Bedroom Apartment + S	51 units	From 1,369 sq.ft. to 1,501 sq.ft.
3 Bedroom Apartment	34 units	From 1,640 sq.ft. to 1,950 sq.ft.
4 Bedroom Penthouse	2 units	From 5,810 sq.ft. to 6,085 sq.ft.
<b>Total Units</b>	<b>355 units</b>	



