

1BR TB Dubai Jumeirah Islands Exklusive Waterfront-Residenzen



Preise & Kosten

Kaufpreis	Kaufpreis auf Anfrage
-----------	-----------------------

Angaben zur Immobilie

Wohnfläche	78,39 m ²
Zimmer	3
Schlafzimmer	1
Badezimmer	1
Stellplätze	1
Balkone	1
Zustand des Objektes	Erstbezug
Alt-/Neubau	Neubau
Verkaufsstatus	offen

Ausstattung

Differenzierung	Luxus
Bad	Dusche
Küche	offen
Heizungsart	Zentralheizung
Klimatisiert	Ja

Aufzug	Personenaufzug
möbliert	voll
Kabel / Sat- TV	Ja
Abstellraum	Ja
seniorengerecht	Ja

Objektbeschreibung

Entdecken Sie eine exklusive Sammlung von Wasserresidenzen in Jumeirah Islands, gestaltet mit einer zeitgenössischen architektonischen Vision von Ellington Properties. Diese Gemeinde verbindet schlankes modernes Design mit natürlichen Elementen, eingerahmt von spiegelnden Gewässern und üppigem Laubwerk, um eine Umgebung zu schaffen, die sowohl luxuriös als auch mit der Natur verbunden wirkt. Jede Residenz ist durchdacht gestaltet, um natürliches Licht zu maximieren und atemberaubende Ausblicke auf ruhige Seen und grünes Gelände zu bieten. Großzügige Grundrisse mit hochwertigen Materialien und offenen Wohnräumen bieten ideale Bedingungen zum Entspannen und für geselliges Beisammensein.

Bewohner genießen direkten Zugang zu erstklassigen Annehmlichkeiten, darunter Dachterrassen mit Infinity-Pools, voll ausgestattete Fitnesscenter, Spielplätze, spezielle Yoga- und Wellnessbereiche sowie Gemeinschaftslounges. Die Gemeinde wird professionell verwaltet, um Sicherheit, Wartung und Service auf hohem Niveau urbanen Wohnens zu gewährleisten.

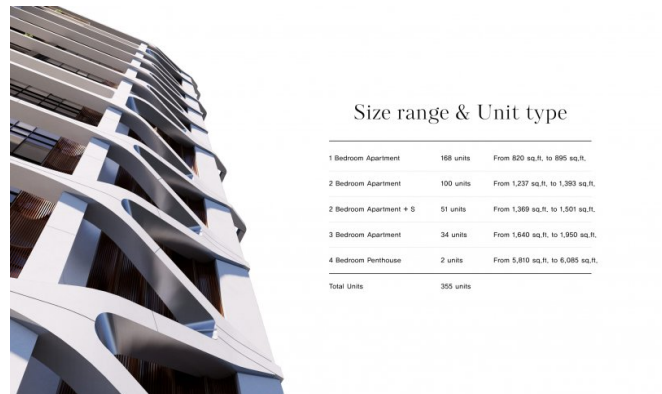
Nur wenige Minuten von Dubai Marina, Emirates Golf Club und großen Einkaufs- und Gastronomiezielen entfernt, integriert Jumeirah Islands Freizeit und Komfort nahtlos. Ob Sie eine ruhige Rückzugsoase oder einen aktiven Lebensstil suchen, diese Residenzen bieten eine unvergleichliche Adresse in Dubais begehrten Stadtteilen. Diese Freehold-Entwicklung umfasst moderne Parklösungen und eine durchdachte Planung, die Privatsphäre und Komfort für alle Bewohner sicherstellt. Die Fertigstellung ist für Ende 2028 geplant und bietet eine erstklassige Gelegenheit, in eine lebendige, renommierte Gemeinde mit nachhaltigem Wert und hoher Lebensqualität zu investieren.

Lage

Gelegen östlich der Sheikh Zayed Road zwischen den Anschlüssen 5 und 6 bietet Jumeirah Islands einen einzigartigen Lebensstil mit einem seltenen 2:1 Land-zu-Wasser-Verhältnis. Eingebettet zwischen ikonischen Gemeinden wie Jumeirah Lakes Towers, The Meadows und Jumeirah Park vereint diese Enklave friedliche Wasserblicke mit einfachem Zugang zu Dubai Marina, Emirates Golf Club und Ibn Battuta Mall. Die Bewohner genießen nahtlose Verbindungen zu Geschäfts- und Lifestyle-Zentren, was ein perfektes Gleichgewicht aus Exklusivität und Bequemlichkeit im dynamischen urbanen Umfeld Dubais schafft.

Ausstattung

Diese gehobene Gemeinde bietet eine Vielzahl von Annehmlichkeiten, darunter wunderschön angelegte Parks, Joggingstrecken, Sportplätze und Wege am Seeufer, die einen aktiven und gesunden Lebensstil fördern. Die Residenzen verfügen über ausgewiesene Parkplätze, Ladestationen für Elektrofahrzeuge, Fahrradparkplätze mit Reparaturmöglichkeiten sowie einfachen Zugang zu Einzelhandelsgeschäften wie Jumeirah Islands Pavilion und Meadows Town Centre. Bewohner profitieren von privaten Clubhaus-Einrichtungen, Infinity-Pools, Fitnessstudios, Kinderclubs, Yoga- und Boxstudios, Spa- und Wellnesslounges, Saunen, Dampfbädern, Außenbereichen und





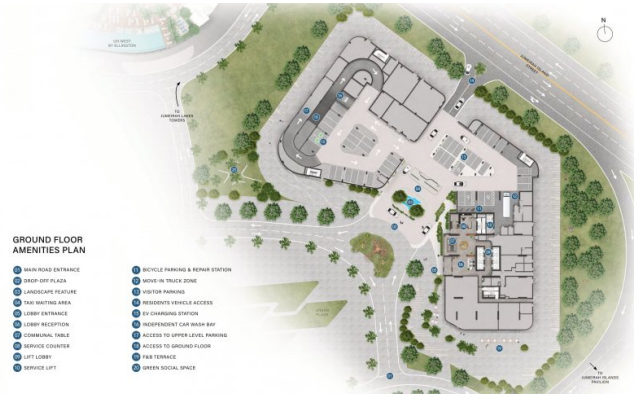
Drop off and arrival plaza



Lobby reception



Lobby lounge



First floor amenities



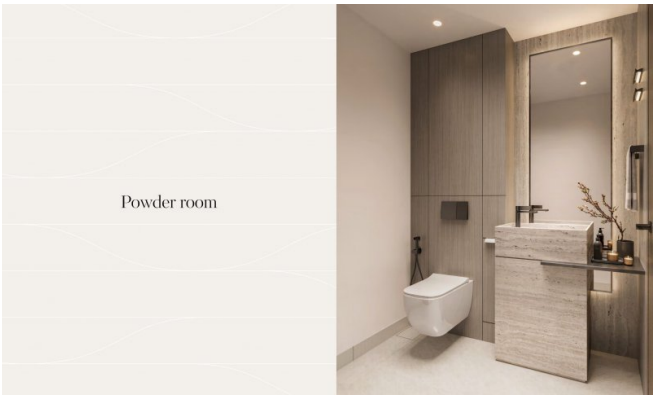
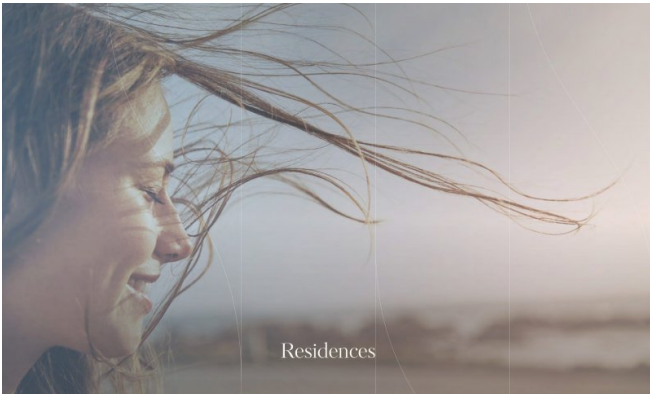
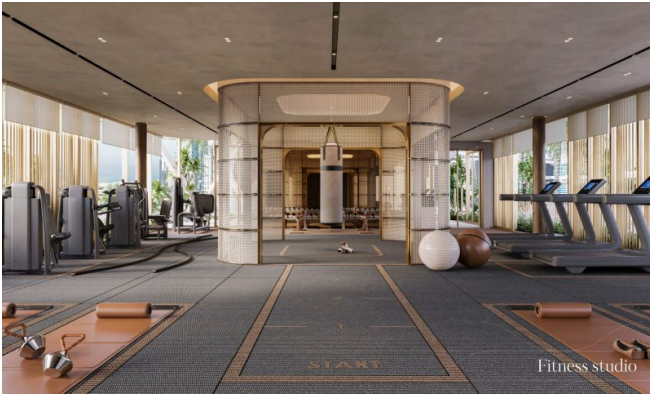
Pool

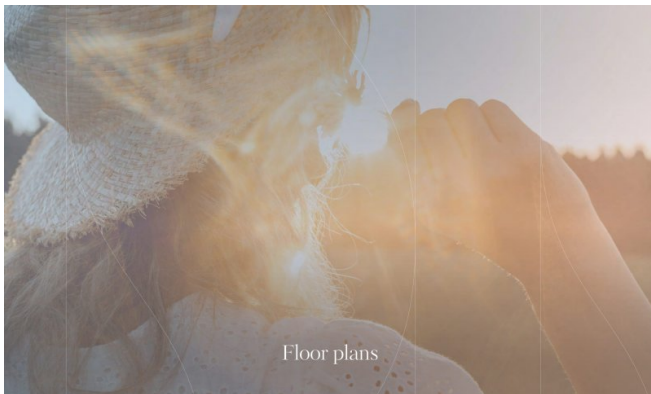


Outdoor seating



Clubhouse





Payment plan

20%	10%	5%	5%
at the time of booking	60 days after the reservation date	120 days after the reservation date	180 days after the reservation date
5%	5%	5%	5%
240 days after the reservation date	360 days after the reservation date	On completion of 20% construction of the project	On completion of 30% construction of the project
5%	5%	30%	
On completion of 40% construction of the project	On completion of 50% construction of the project	On completion	