

Dubai Palm Jebel Ali Exklusive Villen am Wasser mit Korallendesign



Preise & Kosten

Kaufpreis

Kaufpreis auf Anfrage

Angaben zur Immobilie

Gesamtfläche	1.115,53 m ²
Schlafzimmer	7
Zustand des Objektes	Erstbezug
Alt-/Neubau	Neubau
Verkaufsstatus	offen

Ausstattung

Differenzierung	Luxus
Bad	Dusche
Küche	offen
Klimatisiert	Ja
Aufzug	Personenaufzug
möbliert	voll
Kabel / Sat- TV	Ja
Sicherheitstechnik	Kamera
Abstellraum	Ja

seniorengerecht

Ja

Objektbeschreibung

Entdecken Sie einen Lebensstil voller Eleganz und Komfort in diesen sorgfältig entworfenen Wasser-Villen, die mit außergewöhnlicher Liebe zum Detail gestaltet sind. Die Architektur verbindet zeitgenössischen Stil mit zeitloser Eleganz und verbindet großzügige Innenräume mit weitläufigen Terrassen mit Meerblick. Bodentiefe Fenster durchfluten die Innenräume mit natürlichem Licht und schaffen eine helle und einladende Atmosphäre, die die beeindruckende Umgebung feiert.

Treten Sie in großzügige Familienlounges und formelle Wohnzimmer ein, ideal für intime Zusammenkünfte oder stilvolle Unterhaltung. Der offene Grundriss fließt mühelos zu Außenbereichen, perfekt um die ruhigen Strandblicke zu genießen oder gemütliche Abendessen auszurichten. Eine hochmoderne Küche mit luxuriöser Showküche und separatem Vorbereitungsbereich erfüllt alle kulinarischen Wünsche.

Privatsphäre und Komfort stehen im Mittelpunkt, mit durchdachten Gästesuiten mit eigenem Eingang und eigenen Bereichen für Personal oder Sicherheitspersonal. Jede Villa bietet mehrere Terrassen, von denen aus Bewohner die atemberaubenden Ausblicke von verschiedenen Punkten genießen können. Hochwertige Materialien und Ausführungen heben das Zuhause hervor und verbessern das tägliche Leben mit Raffinesse und Anmut. In einer lebendigen, aber friedlichen Gemeinschaft bieten diese Villen eine seltene Gelegenheit, harmonisch mit der Natur zu leben und zugleich den Komfort urbaner Annehmlichkeiten zu genießen. Genießen Sie das beruhigende Meeresrauschen, die sanfte Meeresbrise und den direkten Zugang zu einem unberührten Sandstrand direkt vor der Haustür. Ob Sie Entspannung oder einen aktiven Lebensstil suchen – diese exklusive Nachbarschaft bietet ein unvergleichliches Wohngefühl, in dem Luxus und Ruhe aufeinandertreffen.

Lage

Gelegen in der prestigeträchtigen Palm Jebel Ali bietet diese außergewöhnliche Wohnanlage den Bewohnern die perfekte Balance zwischen lebendigem Stadtleben und ruhiger Strandatmosphäre. Mit atemberaubendem Blick auf den Arabischen Golf genießen die Bewohner eine einfache Anbindung an Dubais wichtigste Sehenswürdigkeiten über die Sheikh Zayed Road (E11). Die Lage besticht durch eine makellose Küste, üppiges Grün und die Nähe zu erstklassigen Einkaufs-, Gastronomie- und Unterhaltungsmöglichkeiten. Dieses aufstrebende urbane Zentrum verbindet den Charme einer Insel mit der Dynamik der Stadt und ist somit ein ideales Ziel für anspruchsvolles Wohnen.

Ausstattung

Bewohner profitieren von erstklassigen Annehmlichkeiten, darunter privater Strandzugang, gestaltete Parks und breite, fußgängerfreundliche Straßen für Radfahrer und Spaziergänger. Exklusive Clubhaus-Einrichtungen bieten Fitnesscenter, Schwimmbäder und Spielbereiche für Kinder, während 24/7 Sicherheit für Privatsphäre und Ruhe sorgt. Durchdachte Außenbereiche bieten schattige Baumkorridore und kleine Parks, die eine grüne Oase schaffen. Überdachte Parkgaragen schützen Fahrzeuge, und nahtlose Innen-Außen-Wohnbereiche stärken die Verbindung zur Natur und zum Meer – ideal für Entspannung und Unterhaltung.

Sonstiges

Haftungsausschluss: Die enthaltenen Pläne, Details und die Ausrichtung der Einheit dienen nur zur Veranschaulichung und können nach alleinigem Ermessen des Entwicklers/Verkäufers ohne vorherige Ankündigung und/oder Haftung geändert werden.

Alle Bilder, einschließlich Merkmale, Ausstattungen, Möbel, Aussicht und Maßstab, dienen nur zur Veranschaulichung. Die endgültigen Flächen, Ausrichtungen, Abmessungen, Layouts und Materialien können von den angegebenen abweichen.

Adresse

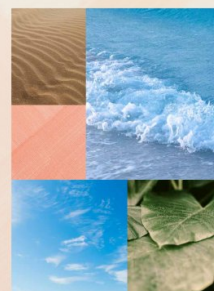
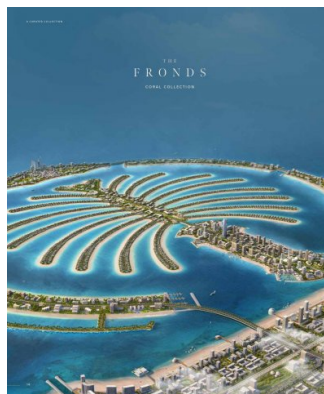
Palm Jebel Ali

Anbieter

TANAMI PROPERTIES
Al Marsa Street
3405 Marina Plaza

Zentrale
E-Mail
Webseite

+971 4 248 3400
office@ihr-makler.cc
victoriacrigan@tanamiproperties.ae



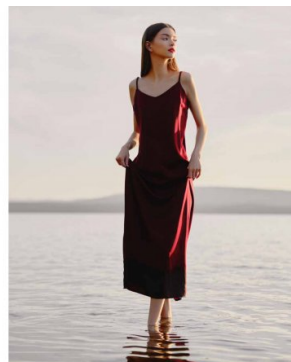
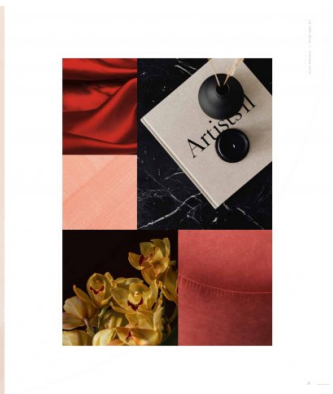
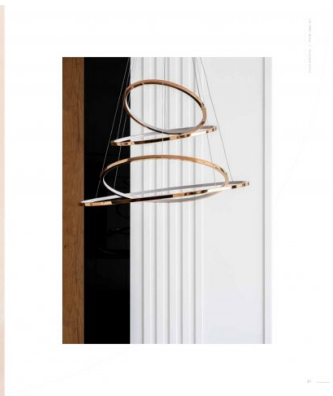
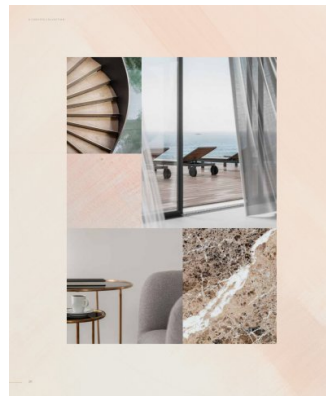
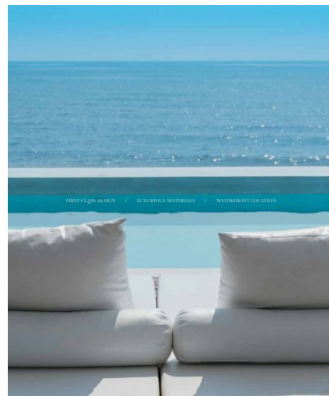
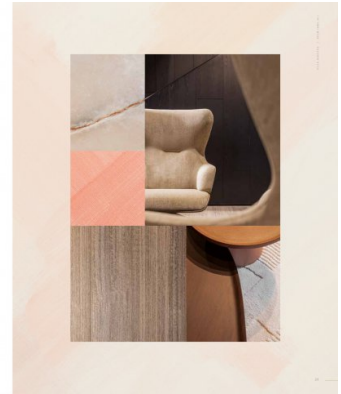
AN ICONIC NEIGHBOURHOOD

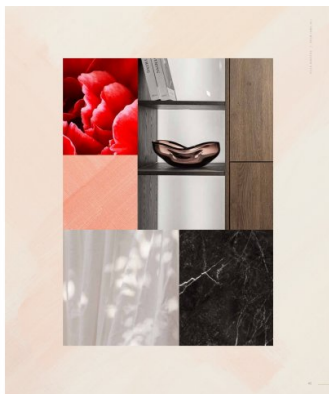
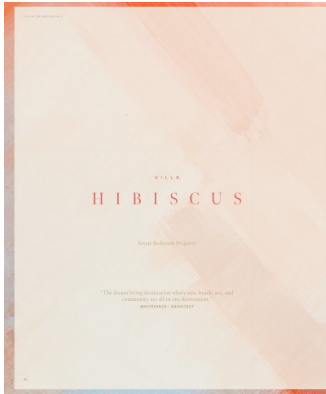
THE PREMIER RESIDENTIAL DEVELOPMENT IN THE AREA

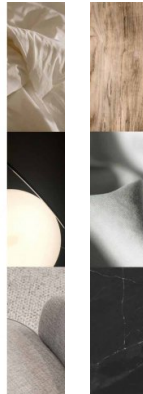
THE PREMIER RESIDENTIAL DEVELOPMENT IN THE AREA

THE PREMIER RESIDENTIAL DEVELOPMENT IN THE AREA









With sumptuous materials and the finest of finishes, each space has been designed to enhance your daily life.

THE CORAL COLLECTION

THE CORAL COLLECTION

THE CORAL COLLECTION



HIBISCUS

4+1/2

7 BEDROOMS • 7 BATHS • 4 BUILT-IN GARAGES • ROOF GARDEN AND TERRACE

UNIT NO.	NO. OF BDR	NO. OF BATH	NO. OF GARAGE
101	4	5	4
102	4	5	4
103	4	5	4
104	4	5	4
105	4	5	4
106	4	5	4
107	4	5	4
108	4	5	4
109	4	5	4
110	4	5	4
111	4	5	4
112	4	5	4
113	4	5	4
114	4	5	4
115	4	5	4
116	4	5	4
117	4	5	4
118	4	5	4
119	4	5	4
120	4	5	4

Call us today: 053 411 1111

View our website: www.residenza.com

