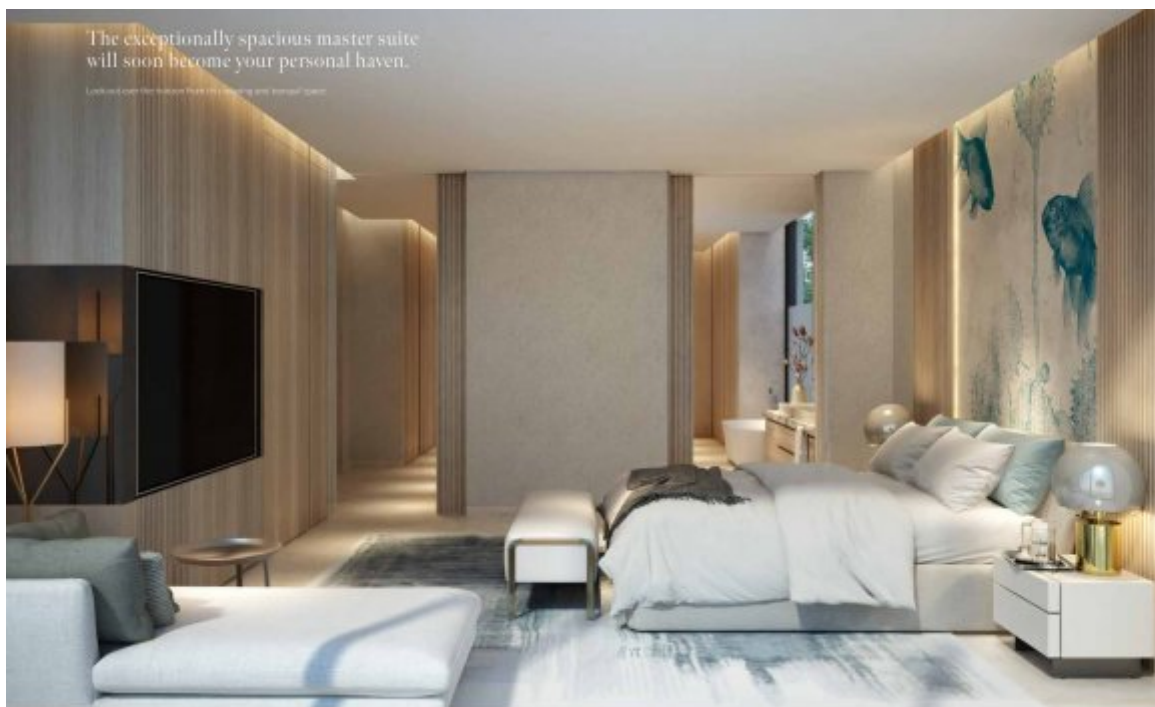


## Dubai Palm Jebel Ali Exklusive Coral Villas Wassergrundstück-Residenzen



### Preise & Kosten

Kaufpreis	Kaufpreis auf Anfrage
-----------	-----------------------

### Angaben zur Immobilie

Gesamtfläche	1.129,28 m <sup>2</sup>
Schlafzimmer	7
Zustand des Objektes	Erstbezug
Alt-/Neubau	Neubau
Verkaufsstatus	offen

### Ausstattung

Differenzierung	Luxus
Bad	Dusche
Küche	offen
Klimatisiert	Ja
Aufzug	Personenaufzug
möbliert	voll
Kabel / Sat- TV	Ja
Sicherheitstechnik	Kamera
Abstellraum	Ja

seniorengerecht

Ja

## Objektbeschreibung

Leben Sie in einer der begehrtesten Wasserresidenzen im prestigeträchtigen Palm Jebel Ali in Dubai. Die Coral Villas verkörpern den Gipfel luxuriösen Wohnens, sorgfältig entworfen, um zeitlose Eleganz mit modernem Design zu verbinden. Jede Villa ist einzigartig gestaltet, mit auffälligen architektonischen Elementen, edlen Materialien und einem großzügigen Grundriss, der in perfekter Harmonie mit der atemberaubenden Strandkulisse steht.

Treten Sie ein in ein ruhiges Refugium, in dem jedes Detail bedacht ist - vom doppelhohen Foyer, das Sie mit natürlichem Licht empfängt, bis zu den offenen Wohnbereichen, die nahtlos mit privaten Gärten und Sandstränden verbunden sind. Die eleganten Innenräume bestechen durch neutrale Töne, hochwertige Ausführungen und große Fenster mit spektakulärem Panorama auf das Meer und die Skyline der Stadt. Diese Villen sind für vielseitige Lebensstile konzipiert und bieten mehrere Wohnbereiche wie formelle Lounges, Familienzimmer und Medienbereiche, alle mit natürlichem Licht und atemberaubenden Aussichten. Die anspruchsvolle Küche ist mit hochwertigen Geräten und einer großen Kochinsel ausgestattet - ideal für Hobbyköche und Gästeempfänge.

Genießen Sie die Ruhe Ihrer privaten Master-Suite, ein friedlicher Rückzugsort mit weitem Blick über den Horizont. Zusätzliche Zimmer bieten Platz für Familie, Gäste oder Personal und gewährleisten Komfort und Bequemlichkeit.

Außerhalb der Villa bietet Palm Jebel Ali eine einzigartige Mischung aus üppiger Landschaft und lebendigem Gemeinschaftsleben. Das Viertel zeichnet sich durch breite, fußgängerfreundliche Straßen, grüne Parks und direkten Strandzugang aus - der perfekte Rahmen für einen aktiven und naturnahen Lebensstil.

Diese exklusive Coral Collection Residenz ist ein wahres Meisterwerk, wo die natürliche Schönheit von Meer und Himmel auf anspruchsvolles Wohnen trifft. Besitzen Sie ein Stück dieses außergewöhnlichen Ortes und erleben Sie perfekte Harmonie aus Luxus, Privatsphäre und Meeresruhe.

## Lage

Die Coral Villas befinden sich in der ikonischen Palm Jebel Ali, die den Bewohnern einen außergewöhnlichen Lebensstil am Strand inmitten üppigem Grün, kristallklarem Wasser und makellosem weißen Sand bietet. Strategisch nahe der Sheikh Zayed Road gelegen, ermöglicht die Gegend eine nahtlose Verbindung zum lebhaften Stadtzentrum Dubais und nach Abu Dhabi. Palm Jebel Ali ist ein schnell wachsendes urbanes Zentrum mit der längsten Küstenlinie Dubais - eine perfekte Mischung aus Inselruhe und städtischer Bequemlichkeit. Die meisterhaft gestaltete Gemeinschaft verfügt über private, grün umrahmte Viertel mit fußgängerfreundlichen Straßen und einfachem Zugang zum Strand.

## Ausstattung

Die Coral Villas bieten erstklassige Annehmlichkeiten für einen anspruchsvollen Lebensstil. Bewohner genießen direkten Strandzugang, private, landschaftlich gestaltete Gärten und breite Gehwege zum Spazieren und Radfahren. Jede Villa verfügt über nahtloses Innen-Außen-Wohnen mit Panoramablick auf das Meer, geräumige formelle und familiäre Lounges, Mediaräume, Bibliotheken und Dachterrassen. Die Anlage besticht durch üppige tropische Bepflanzung mit schattigen Baumkorridoren, stimmungsvoller Straßenbeleuchtung und Sicherheitsdiensten. In der Nähe befinden sich Fünf-Sterne-Serviceleistungen, exklusive Parks, Grünflächen und erstklassige

Freizeiteinrichtungen zum Entspannen und Feiern.

## Sonstiges

Haftungsausschluss: Die enthaltenen Pläne, Details und die Ausrichtung der Einheit dienen nur zur Veranschaulichung und können nach alleinigem Ermessen des Entwicklers/Verkäufers ohne vorherige Ankündigung und/oder Haftung geändert werden. Alle Bilder, einschließlich Merkmale, Ausstattungen, Möbel, Aussicht und Maßstab, dienen nur zur Veranschaulichung. Die endgültigen Flächen, Ausrichtungen, Abmessungen, Layouts und Materialien können von den angegebenen abweichen.

---

## Adresse

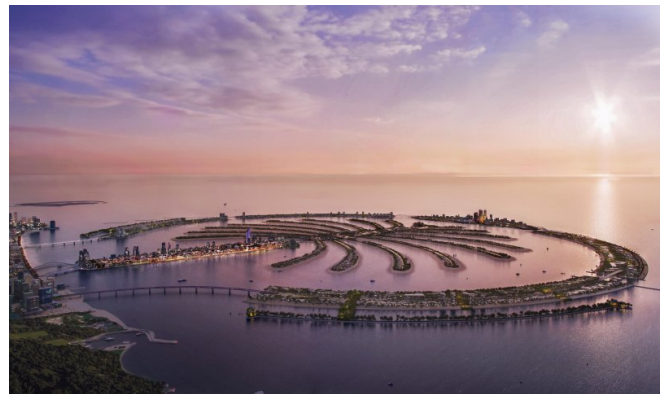
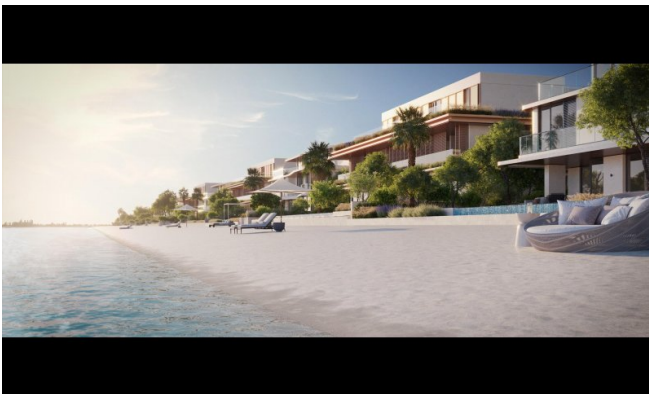
Palm Jebel Ali

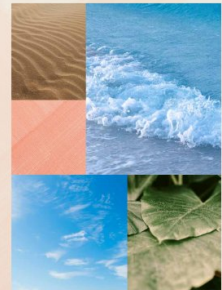
## Anbieter

TANAMI PROPERTIES  
Al Marsa Street  
3405 Marina Plaza

Zentrale  
E-Mail  
Webseite

+971 4 248 3400  
[office@ihr-makler.cc](mailto:office@ihr-makler.cc)  
[victoriacrigan@tanamiproperties.ae](mailto:victoriacrigan@tanamiproperties.ae)





### AN ICONIC NEIGHBOURHOOD

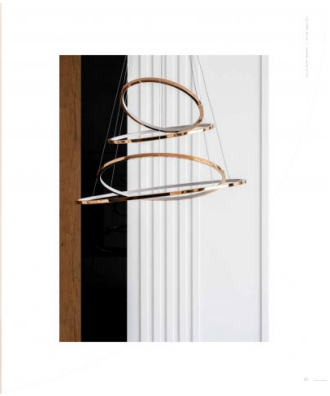
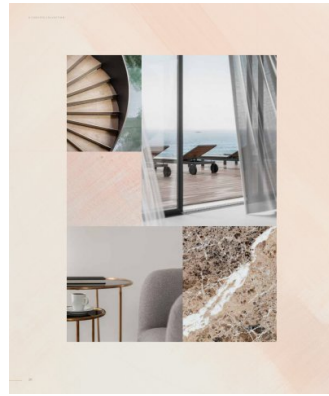
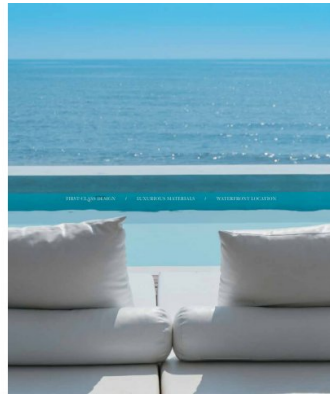
THE NEIGHBOURHOOD OF THE PALM

THE PALM ISLAND

With its unique location, the Palm Jumeirah is a true icon of Dubai. It is a man-made island that has become a symbol of the city's ambition and vision. The Palm is a testament to human ingenuity and the power of the imagination. It is a place where the sky meets the sea, and where the future is being built today.

The Palm is a place of endless possibilities. It is a place where you can enjoy the best of both worlds: the comfort of a modern city and the beauty of a tropical paradise. It is a place where you can live, work, and play. It is a place where you can make your dreams come true.







**STYLE, BEAUTY AND FUNCTIONALITY**

The modern apartment has been designed to offer a unique lifestyle in a prime location. The design is a blend of modern and traditional elements, creating a sophisticated and functional living space. The use of high-quality materials and finishes ensures a long-lasting and elegant interior.



Relax and unwind under glowing sunlight in one of the many well-appointed rooms of this peaceful home.

