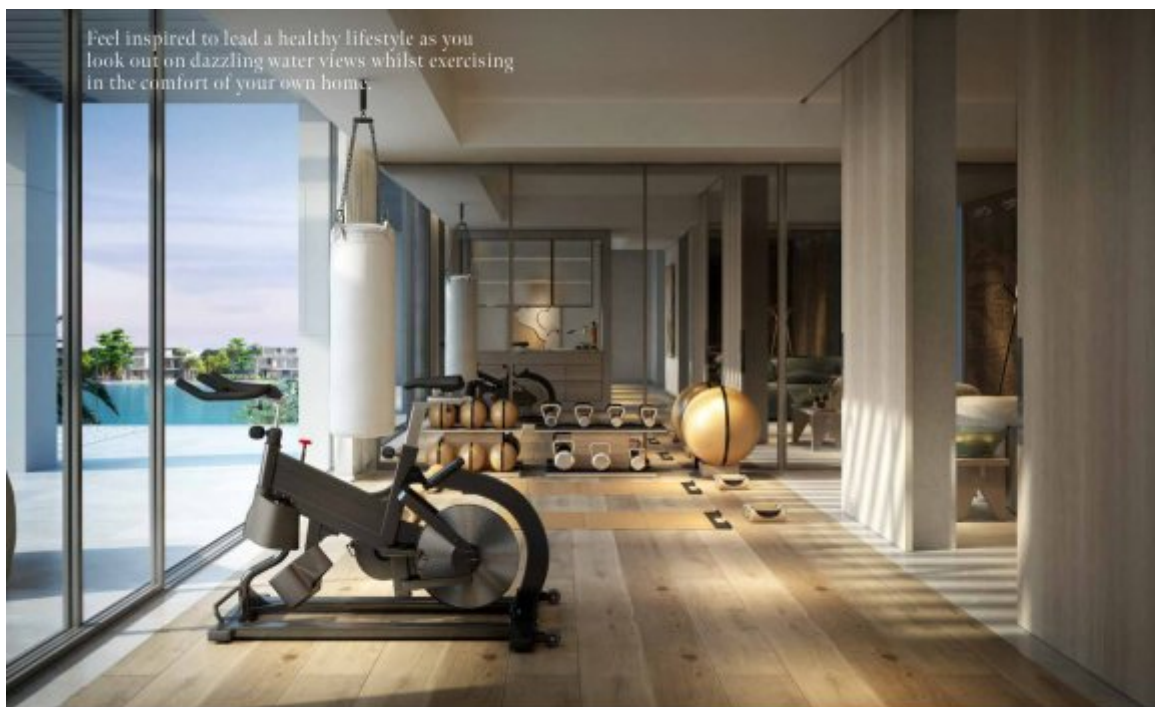


## Dubai, Palm Jebel Ali Exklusive Villa am Wasser zum Verkauf



### Preise & Kosten

Kaufpreis	Kaufpreis auf Anfrage
-----------	-----------------------

### Angaben zur Immobilie

Gesamtfläche	1.063,54 m <sup>2</sup>
Zimmer	15
Schlafzimmer	7
Badezimmer	7
Größe Balkon/Terrasse	126,39 m <sup>2</sup>
Zustand des Objektes	Erstbezug
Alt-/Neubau	Neubau
Verkaufsstatus	offen

### Ausstattung

Differenzierung	Luxus
Bad	Dusche
Küche	offen
Heizungsart	Zentralheizung
Klimatisiert	Ja
Aufzug	Personenaufzug

möbliert	voll
Kabel / Sat- TV	Ja
Abstellraum	Ja
seniorengerecht	Ja

## Objektbeschreibung

Entdecken Sie ein Meisterwerk zeitgenössischen Luxus im ruhigen Palm Jebel Ali. Diese exklusive Villa vereint elegante Eleganz mit natürlicher Harmonie und ist darauf ausgelegt, Ihren Lebensstil zu inspirieren und zu verbessern. Die markante Fassade zeichnet sich durch eine einzigartige Kombination aus Texturen und Materialien aus, die ein poliertes Finish bieten und das atemberaubende Strandambiente ergänzen. Betreten Sie ein einladendes Zuhause, in dem großzügige Wohnbereiche mühelos mit üppigen Gärten und dem angrenzenden Sandstrand verbunden sind und eine Umgebung schaffen, die Entspannung und Vitalität fördert. Große verglaste Fenster durchfluten die Innenräume mit Panoramablick auf Meer und Himmel und verwandeln jeden Raum in einen ruhigen Rückzugsort. Der Grundriss ist auf verschiedene Lebensstile abgestimmt, mit separaten formellen und familiären Wohnbereichen, die Privatsphäre und Komfort gewährleisten.

Eine großzügige Treppe verbindet die Etagen und führt zu vielseitigen Räumen, darunter eine Dachlounge, die sich ideal für Freizeit- oder Fitnessaktivitäten eignet, sowie durchdacht geplante Räume, die Flexibilität für die Bedürfnisse moderner Familien bieten. Die verfeinerte Farbpalette aus natürlichen Tönen und Materialien schafft eine ausgewogene, friedliche Atmosphäre, die den Alltag bereichert.

Vom Sonnenaufgang bis zum Sonnenuntergang genießen Sie lebendige Himmelsteine, die sich im glitzernden Wasser spiegeln und jeden Winkel dieses außergewöhnlichen Zuhauses erhellen. Dieses Anwesen verkörpert Resort-Lifestyle - Privatsphäre, Eleganz und Naturverbundenheit - und wurde für diejenigen entworfen, die nur das Beste verlangen. Der Besitz dieser Villa bedeutet, einen Lebensstil zu führen, in dem jedes Detail auf Glück, Wohlstand und bleibende Erinnerungen in einer der begehrtesten Gegenden Dubais ausgerichtet ist.

## Lage

Palm Jebel Ali bietet einen unvergleichlichen Küstenlebensstil mit makellosen weißen Sandstränden und azurblauem Wasser, die eine ruhige Umgebung für die Bewohner schaffen. Diese ikonische Nachbarschaft verbindet üppiges Grün mit zeitgenössischem urbanem Komfort und ermöglicht dank der Nähe zur Sheikh Zayed Road (E11) eine schnelle Anbindung an das Stadtzentrum von Dubai und Abu Dhabi. Als paradiesischer Archipel gestaltet, verfügt es über die längste Küstenlinie unter Dubais Wohngebieten und gilt als begehrtes Ziel für anspruchsvolle Eigenheimbesitzer, die Ruhe suchen, ohne auf städtische Annehmlichkeiten zu verzichten. Die lebendige Gemeinschaft fördert einen aktiven Lebensstil mit begehbaren Straßen, kleinen Parks und direktem Strandzugang.

## Ausstattung

Diese außergewöhnliche Villa gehört zu einer kuratierten Kollektion, die für ihr anspruchsvolles architektonisches Design und die Verwendung luxuriöser Materialien bekannt ist. Die Bewohner genießen direkten Strandzugang, private Gartenbereiche und spektakuläre Panoramameerblicke. Die Nachbarschaft bietet exklusive, landschaftlich gestaltete Straßen mit üppiger Flora, schattigen Gehwegen und ausgewiesenen

Baumkorridoren und schafft so eine grüne Oase. Zu den Annehmlichkeiten zählen großzügige Wohn- und Familienlounges, eine Dachterrasse, ideal zum Entspannen oder für sportliche Aktivitäten, sowie durchdachte Verbindungen zwischen Innen- und Außenbereich, um natürliches Licht und Wasserblick zu maximieren. Privatsphäre und Komfort werden durch dedizierte Bereiche für die Bewohner gewährleistet, einschließlich Räumen für Personal und Sicherheit.

## Sonstiges

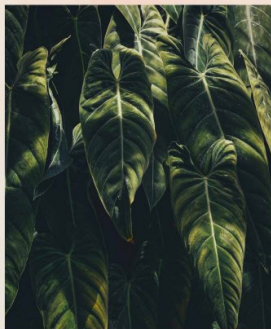
Haftungsausschluss: 1. Alle Raummaße werden bis zu den strukturellen Elementen gemessen und schließen Wandverkleidungen und Bautoleranzen aus. 2. Alle Maße wurden von unseren Beraterarchitekten bereitgestellt. 3. Alle Materialien, Maße und Zeichnungen sind ungefähr. Die Informationen können ohne vorherige Ankündigung geändert werden. 4. Die tatsächliche Suite-Fläche kann von der angegebenen Fläche abweichen. Zeichnungen sind nicht maßstabsgetreu. Der Entwickler behält sich das Recht vor, Änderungen vorzunehmen. 5. Die Berechnung der Suite-Fläche erfolgt als Fläche, die durch die Mittellinie der Trenn- oder Partitionwände zwischen einer Einheit und einer anderen Einheit, der Außenwand aller Außenwände und der Außenwand des Korridors, der die angrenzende Einheit umschließt, begrenzt wird. 6. Die Berechnung der Balkonfläche erfolgt als Fläche, die durch die Mittellinie der Trenn- oder Partitionwände zwischen einer Einheit und einer anderen Einheit, der äußersten Fläche der umschließenden Barriere und der äußeren Fläche des angrenzenden Balkons begrenzt wird. 7. Die Einheiten werden im typischen Stockwerk des Gebäudes gemessen. Säulen können je nach Etagenhöhe variieren. 8. Für jeden Einheitstyp können die Einheitsgrößen und Details leicht unterschiedlich sein. Bitte beziehen Sie sich auf den Kaufvertrag, um die tatsächliche Größe jeder spezifischen Einheit zu erfahren.

---

## Anbieter

TANAMI PROPERTIES  
Al Marsa Street  
3405 Marina Plaza

Zentrale	+971 4 248 3400
E-Mail	<a href="mailto:office@ihr-makler.cc">office@ihr-makler.cc</a>
Webseite	<a href="mailto:victoriacrigan@tanamiproperties.ae">victoriacrigan@tanamiproperties.ae</a>



AN ICONIC NEIGHBOURHOOD

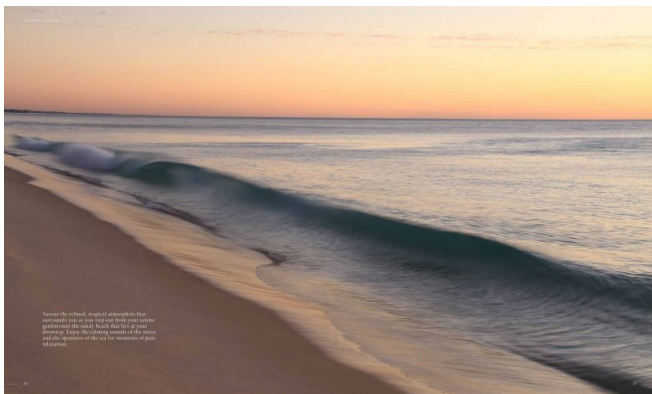
THE PREMIER RESIDENTIAL DISTRICT

AND LUXURY LIVING

THE PREMIER RESIDENTIAL DISTRICT

AND LUXURY LIVING

AND LUXURY LIVING



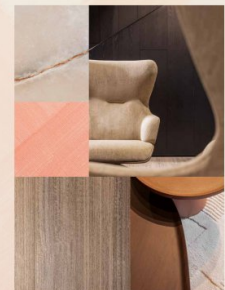
Experience the ultimate tropical atmosphere that surrounds this area, the only one that offers the perfect blend of luxury and nature. Enjoy the stunning views of the ocean and the tranquility of the beach.



CRAFTED WITH CARE

THE PREMIER RESIDENTIAL DISTRICT

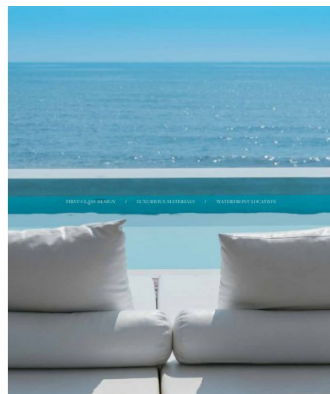
AND LUXURY LIVING

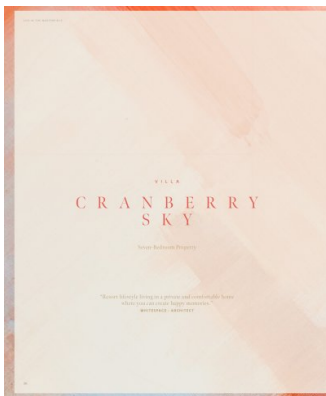
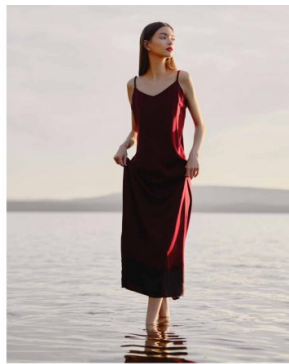
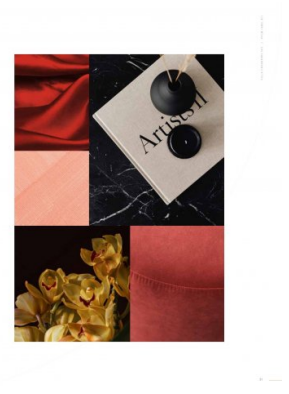


First-class design, a supreme waterfront location, and the peace and serenity of an exclusive, private neighbourhood.

THE PREMIER RESIDENTIAL DISTRICT

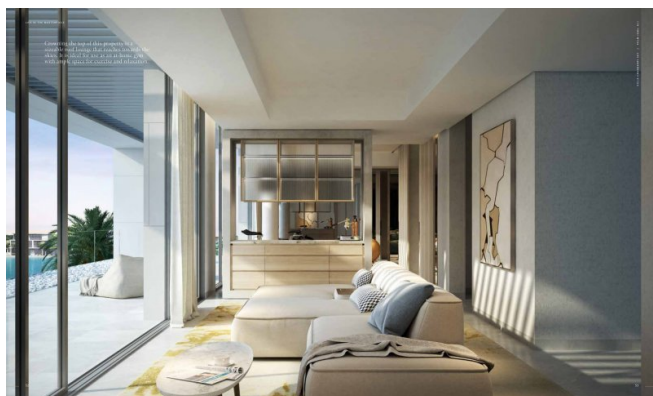
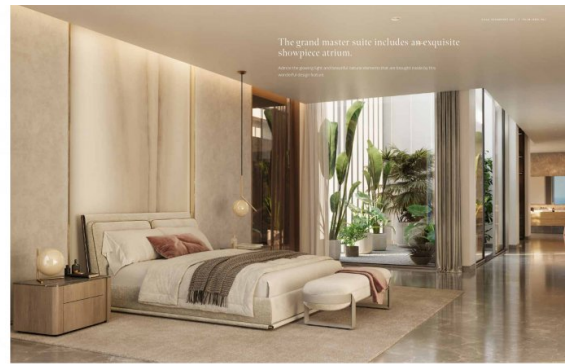
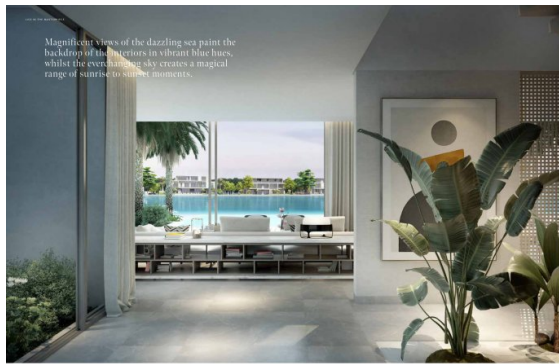
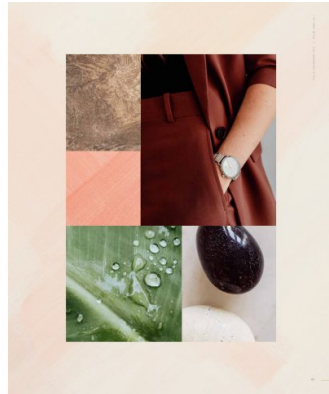
AND LUXURY LIVING





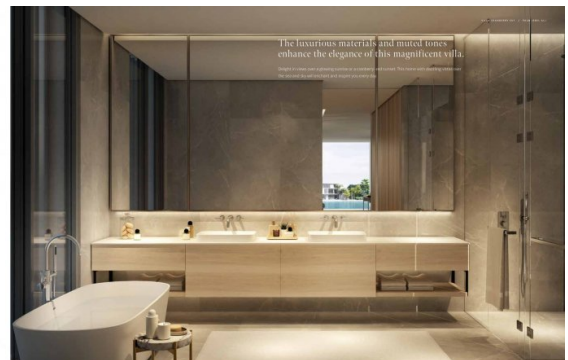
Natural materials and harmonious tones are carefully layered to create a balanced atmosphere.

The elegant floor-to-ceiling windows provide panoramic views of the surrounding landscape, offering a sense of openness and connection with nature. The warm tones of the walls and the natural textures of the materials create a sense of comfort and tranquility. The overall design is a harmonious blend of modern luxury and natural elements, creating a balanced and sophisticated atmosphere.



Savour every moment spent at home in this exquisite villa designed for contemporary luxury living.

The overall design is a harmonious blend of modern luxury and natural elements, creating a balanced and sophisticated atmosphere.



**CRANBERRY SKY**  
A Curated Collection

1 BEDROOM 1 BATH AND FAMILY LOUNGE  
LIBRARY, POOL, GARDEN AND TERRACE

Bedroom	Bath	Living Area	Pool	Garage	Total Area
1000	1000	1000	1000	1000	5000
1000	1000	1000	1000	1000	5000
1000	1000	1000	1000	1000	5000
1000	1000	1000	1000	1000	5000
1000	1000	1000	1000	1000	5000
1000	1000	1000	1000	1000	5000
1000	1000	1000	1000	1000	5000
1000	1000	1000	1000	1000	5000
1000	1000	1000	1000	1000	5000
1000	1000	1000	1000	1000	5000

A CURATED COLLECTION

**THE CORAL VILLAS**

Serenity By The Sea  
A Curated Collection

OWN A PIECE OF HISTORY

A CURATED COLLECTION

**THE CORAL VILLAS**

Serenity By The Sea

SUN, SEA, SAND, & SOPHISTICATION



Live a life of serenity and comfort in Dubai's most coveted district, a true kaleidoscope born out of colourful greenery, azure waters, and pristine white sands.