

3BR R-A Dubai, Zabeel 2 - Präzisions-Wellness-Residenzen zum Verkauf



Preise & Kosten

Kaufpreis	Kaufpreis auf Anfrage
-----------	-----------------------

Angaben zur Immobilie

Wohnfläche	195,48 m ²
Gesamtfläche	240,31 m ²
Zimmer	6
Schlafzimmer	3
Badezimmer	5
Größe Balkon/Terrasse	44,84 m ²
Balkone	1
Alt-/Neubau	Neubau

Ausstattung

Differenzierung	Luxus
Bad	Dusche
Küche	offen
Aufzug	Personenaufzug
möbliert	voll
Kabel / Sat- TV	Ja

Abstellraum	Ja
seniorengerecht	Ja

Objektbeschreibung

An der Schnittstelle zwischen fortschrittlicher Wellness und ultramoderner Architektur positioniert, präsentiert diese luxuriöse Wohnanlage in Zabeel 2, Dubai, das Konzept der Precision Wellness - ein wissenschaftlich fundiertes Lebensstil-Erlebnis, das darauf ausgelegt ist, körperliche und mentale Gesundheit zu optimieren.

Gestaltet von weltbekannten Architekten und Entwicklern, verbindet jede Residenz sensorisch reaktionsfähige Materialien, biophiles Design und KI-integrierte Smart-Systeme. Die Innenbereiche verfügen über Schallschutz, zirkadiane Beleuchtung, vitaminangereicherte Duschen, EMF-bewusste Materialien sowie gereinigte Luft- und Wassersysteme. Bodentiefe Fenster und großzügige Balkone bieten ruhige Stadtansichten und fördern natürliches Licht sowie Achtsamkeit.

Die Bewohner profitieren vom Zugang zum Akala Spa und der Everwell Medical Wellness Klinik, die revolutionäre Behandlungen wie Stammzelltherapie, Peptidinjektionen, IV-Infusionen, Ozontherapie und hormonelle Balance anbietet. Jeder Service - von Diagnostik bis zur fortgeschrittenen Regeneration - wird in einer nahtlosen, privaten klinischen Umgebung erbracht.

Diese Community verfügt außerdem über Formative, einen High-Performance Fitnessclub mit der modernsten Fitnesstechnologie der VAE, einen Wellness-Concierge, privaten Kinosaal, Bio-Restaurants und maßgeschneiderte Ernährungsprogramme basierend auf genetischen Profilen. Ob beim Entspannen in einer Flotation-Kapsel oder bei Reiki, Pilates oder Klangtherapie - dies ist ein Raum für bewusstes, absichtliches Leben. Ideal für leistungsorientierte Persönlichkeiten, Wellness-Suchende oder Investoren, die auf Next-Gen-Luxus setzen - dies ist mehr als ein Zuhause - es ist ein Heiligtum zum Leben, Heilen und Gedeihen.

Lage

Gelegen in Zabeel 2, einem der exklusivsten Viertel Dubais, sind diese Residenzen nur wenige Minuten von Downtown Dubai und dem DIFC entfernt. Eingebettet zwischen dem geschäftlichen Zentrum der Stadt und kulturellen Hotspots, genießen die Bewohner unvergleichliche Nähe zu gehobener Gastronomie, Einkaufsmöglichkeiten und Gesundheitsversorgung. Die Zwillingstürme sind umgeben von malerischen Ausblicken, erstklassigen Hotels und ruhigen Landschaften. Ob Sie Wellness-Rückzugsorte, Fine-Dining-Spots oder schnellen Zugang zu Business-Hubs suchen - Zabeel 2 bietet die ideale Kombination aus Ruhe und Konnektivität - nur eine kurze Fahrt vom Dubai International Airport entfernt.

Ausstattung

Diese Entwicklung definiert ganzheitliches Leben neu mit einem Wellness-Ökosystem, das das gesamte Spektrum abdeckt: Thermalkreisläufe, Spa-Behandlungen, Fitness-Studios, sensorische Deprivationsräume, Infrarot-Saunen, Kryotherapie, Rotlicht-Therapie und Hyperbar-Oxygen-Kammern. Bewohner genießen personalisierte Wellness-Sessions im eigenen Zuhause, eine exklusive medizinische Klinik mit regenerativen Behandlungen und KI-gesteuerte biometrische Planung. Vor Ort servieren Restaurants nährstoffreiche Menüs, während Smart-Home-Technologie nahtlosen Komfort gewährleistet. Darüber hinaus bieten die Einrichtungen ein privates Kino, Dachpool, Yoga-Suiten und kuratierte Social Lounges. Sicherheitsdienst, Valet, Concierge und

In-Residence-Services vervollständigen diesen all?inclusive Lebensstil.

Sonstiges

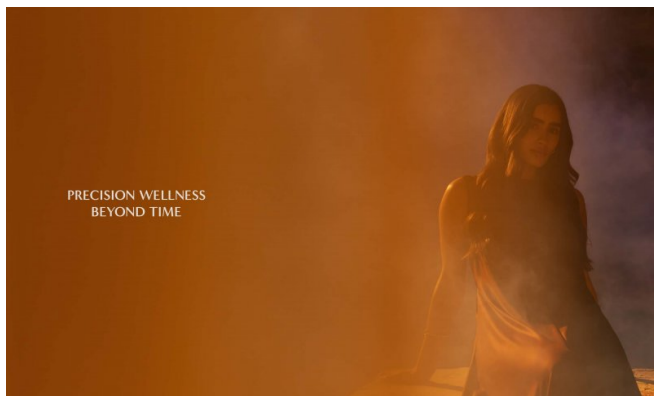
Haftungsausschluss: Die enthaltenen Pläne, Details und die Ausrichtung der Einheit dienen nur zur Veranschaulichung und können nach alleinigem Ermessen des Entwicklers/Verkäufers ohne vorherige Ankündigung und/oder Haftung geändert werden. Alle Bilder, einschließlich Merkmale, Ausstattungen, Möbel, Aussicht und Maßstab, dienen nur zur Veranschaulichung. Die endgültigen Flächen, Ausrichtungen, Abmessungen, Layouts und Materialien können von den angegebenen abweichen.

Anbieter

TANAMI PROPERTIES
Al Marsa Street
3405 Marina Plaza

Zentrale
E-Mail
Webseite

+971 4 248 3400
office@ihr-makler.cc
victoriacrigan@tanamiproperties.ae









**THE HOME EXPERIENCE
AMPLIFIED BY
SCIENCE AND SOUL**

Marking the first development to introduce precision wellness to the city of Zurich, these towers are designed to amplify the experience of home ownership with a new benchmark for residential life.

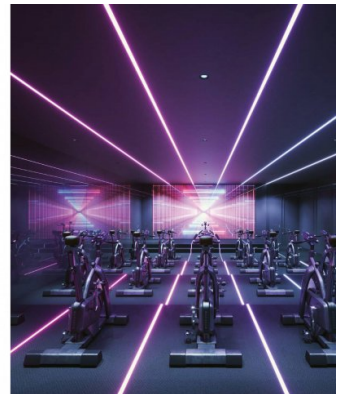
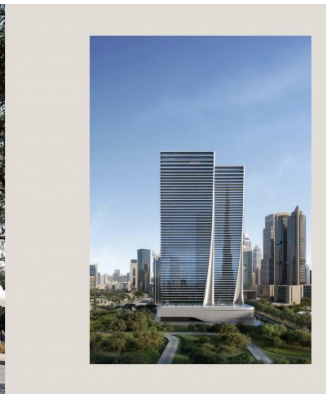
Building our community with precision detailing, natural stone, sustainable materials and advanced smart home integration, we have created a new benchmark for residential life.

Brought to you by Axela, these residences are constructed with the precision of science and the warmth of soul. Combining an exceptional quality of construction with the finest materials, our residences are designed to amplify the experience of home ownership with a new benchmark for residential life.



**LIVE IN THE CENTER,
STAY CENTERED**

The heart district of Lake International Financial Centre (LIFC) and Downtown Zurich, the city's vibrant financial hub, has inspired our design. Our residences are designed to amplify the experience of home ownership with a new benchmark for residential life.



**MIND AND BODY
WELLNESS STUDIOS**

Total Immersion Therapy
A total immersion therapy studio featuring a large, open-air pool with a waterfall, surrounded by lush landscaping and a modern architectural design.

Recovery Room
A recovery room featuring a large, open-air pool with a waterfall, surrounded by lush landscaping and a modern architectural design.

Meditation & Tai Chi Studio
A meditation and Tai Chi studio featuring a large, open-air pool with a waterfall, surrounded by lush landscaping and a modern architectural design.

The Wellness Studio
A wellness studio featuring a large, open-air pool with a waterfall, surrounded by lush landscaping and a modern architectural design.

Recovery Reception Room
A recovery reception room featuring a large, open-air pool with a waterfall, surrounded by lush landscaping and a modern architectural design.

