

2BR T04 Dubai, Seaside Living - Luxus-Wasserfront-Häuser zum Verkauf



Preise & Kosten

Kaufpreis	Kaufpreis auf Anfrage
-----------	-----------------------

Angaben zur Immobilie

Zimmer	5
Schlafzimmer	2
Badezimmer	4
Balkone	2
Zustand des Objektes	Erstbezug
Alt-/Neubau	Neubau
Verkaufsstatus	offen

Ausstattung

Differenzierung	Luxus
Bad	Dusche
Küche	offen
Heizungsart	Zentralheizung
Klimatisiert	Ja
Aufzug	Personenaufzug
möbliert	voll

Kabel / Sat- TV	Ja
Abstellraum	Ja
seniorengerecht	Ja

Objektbeschreibung

Beginnen Sie jeden Morgen mit dem sanften Klang der Wellen und einem atemberaubenden Meerblick von Ihrem eigenen Balkon. Diese Waterfront-Häuser sind für die wenigen erdacht, die sowohl Luxus als auch Ruhe suchen. Die Immobilie kombiniert elegante Innenräume mit modernen Annehmlichkeiten, um ein außergewöhnliches Wohnerlebnis zu schaffen. Jedes Haus verfügt über großzügige Grundrisse, hochwertige Ausstattungen und große Fenster, die den Blick auf den Arabischen Golf freigeben. Die offenen Wohnbereiche verbinden sich nahtlos mit privaten Außenbereichen, die perfekt für entspannte Morgen mit einer Tasse Kaffee oder abendliche Zusammenkünfte unter den Sternen geeignet sind.

Die Strandhäuser kombinieren elegantes, zeitgenössisches Design mit einem Fokus auf Komfort und Entspannung. Mit geräumigen Schlafzimmern, reichlich Stauraum und einer hochmodernen Küche ist jede Einheit auf modernes Wohnen zugeschnitten. Das Anwesen bietet zudem hochwertige Ausstattungen, intelligente Haustechnik und nachhaltige Lebenspraktiken, sodass die Bewohner sowohl Luxus als auch Effizienz genießen können. Ob Sie morgens im Pool schwimmen, einen Spaziergang am Strand machen oder Gäste im Lounge-Bereich empfangen – jeder Moment in diesem ruhigen Paradies verspricht Komfort, Luxus und Bequemlichkeit. Mit einer außergewöhnlichen Anbindung an die Top-Attraktionen und wichtigsten Standorte von Dubai ist diese Immobilie der ideale Wohnsitz für alle, die das beste Leben am Meer erleben möchten.

Lage

Dubais ikonische Küstennachbarschaften sind bekannt für ihre Kombination aus modernem Luxus und natürlicher Schönheit. Direkt an der Arabischen Golfküste gelegen, bieten diese Immobilien atemberaubende Ausblicke auf das Meer und genießen das ganze Jahr über Sonne. Die Gegend bietet erstklassige Annehmlichkeiten, darunter gehobene Restaurants, exklusive Beach Clubs und eine gute Anbindung an wichtige Sehenswürdigkeiten wie den Flughafen Dubai, den Burj Khalifa und Dubai Festival City. Die ruhige und dennoch lebendige Gemeinschaft sorgt für die perfekte Balance aus Entspannung und urbaner Bequemlichkeit und macht diesen Standort zu einem bevorzugten Ziel für luxuriöses Wohnen.

Ausstattung

Diese luxuriösen Immobilien verfügen über offene Grundrisse, die so gestaltet sind, dass sie das natürliche Licht maximieren und den Panoramablick auf den Ozean genießen. Mit großzügigen Wohnbereichen, privaten Außenbereichen, die sich ideal für Zusammenkünfte im Freien eignen, und eleganten Ausstattungen sind diese Häuser der Inbegriff von Komfort und Raffinesse. Genießen Sie die Nähe zu erstklassigen Einrichtungen wie Beach Clubs, Gourmet-Restaurants und exklusiven Einkaufsmöglichkeiten. Das Anwesen bietet zudem moderne Fitnesszentren, Yogaterrassen und einen Gemeinschaftspoolbereich, in dem die Bewohner sich entspannen und gesellig sein können. Darüber hinaus wird durch die Nähe zu Einkaufszentren, Unterhaltungseinrichtungen und Schulen das Leben in dieser Küstenlage noch attraktiver.

Sonstiges

Haftungsausschluss: Die enthaltenen Pläne, Details und die Ausrichtung der Einheit

dienen nur zur Veranschaulichung und können nach alleinigem Ermessen des Entwicklers/Verkäufers ohne vorherige Ankündigung und/oder Haftung geändert werden. Alle Bilder, einschließlich Merkmale, Ausstattungen, Möbel, Aussicht und Maßstab, dienen nur zur Veranschaulichung. Die endgültigen Flächen, Ausrichtungen, Abmessungen, Layouts und Materialien können von den angegebenen abweichen.

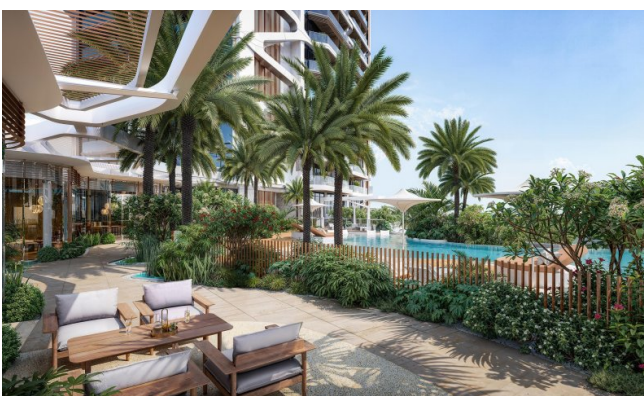
Anbieter

TANAMI PROPERTIES
Al Marsa Street
3405 Marina Plaza

Zentrale
E-Mail
Webseite

+971 4 248 3400
office@ihr-makler.cc
victoriacrigan@tanamiproperties.ae



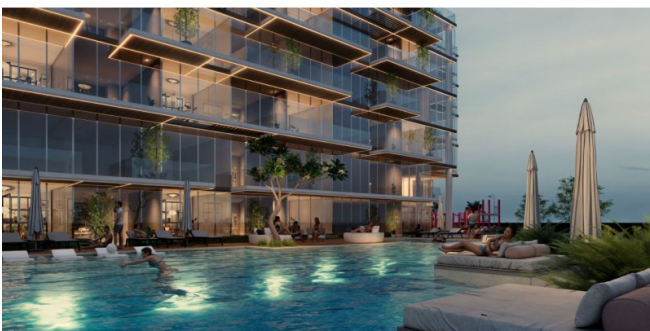




IMTIAZ



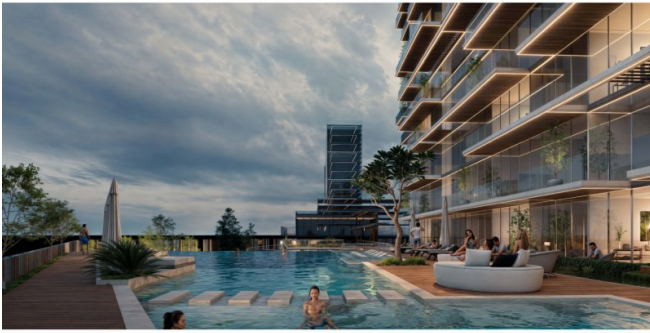
IMTIAZ



IMTIAZ



IMTIAZ



IMTIAZ



COURT EXPERIENCE

Court Experience | Overview



IMTIAZ

Court Experience | COURT



IMTIAZ

Court Experience | Drop-off



IMTIAZ

Court Experience | RECEPTION



IMTIAZ

Court Experience | PARKING EXIT



IMTIAZ

Court Experience | Gym



IMTIAZ

Court Experience | Gym



IMTIAZ

Court Experience | Pathways & Landscape



IMTIAZ

Court Experience | Multi-purpose Hall



IMTIAZ



IMTIAZ
DEVELOPMENT

Wynwood - APPLIANCES
1BHK TYPICAL APARTMENT UNIT

IMTIAZ
DEVELOPMENT



BUILT IN HOOD - 60CM



BUILT IN COMBINED
MICROWAVE & OVEN



65-70 INC TV (LIVING AREA ONLY)



GAS HOB WITH 4 BURNERS - 60CM



FREE STANDING WASHING MACHINE



COMBINED BUILT IN FRIDGE & FREEZER

Wynwood - APPLIANCES
2BHK TYPICAL APARTMENT UNIT

IMTIAZ
DEVELOPMENT



BUILT IN HOOD - 60CM



BUILT IN COMBINED
MICROWAVE & OVEN



65-70 INC TV (LIVING AREA ONLY)



GAS HOB WITH 4 BURNERS - 60CM



FREE STANDING WASHING MACHINE



BUILT IN FREEZER



BUILT IN FRIDGE

Wynwood - APPLIANCES
3BHK TYPICAL APARTMENT UNIT

IMTIAZ
DEVELOPMENT



BUILT IN HOOD - 90CM



BUILT IN MICROWAVE - 60CM



65-70 INC TV (LIVING AREA ONLY)



GAS HOB WITH 5 BURNERS - 90CM



BUILT IN OVEN - 90CM



FREE STANDING WASHING MACHINE



BUILT IN FREEZER



BUILT IN FRIDGE

Wynwood - APPLIANCES
3BHK DUPLEX PENTHOUSE

IMTIAZ
DEVELOPMENT



BUILT IN HOOD - 90CM



BUILT IN MICROWAVE - 60CM



65-70 INC TV (LIVING AREA ONLY)



GAS HOB WITH 5 BURNERS - 90CM



BUILT IN OVEN - 90CM



FREE STANDING WASHER DRYER



BUILT IN FREEZER



BUILT IN FRIDGE

Wynwood - APPLIANCES
- 4BHK DUPLEX PENTHOUSE

IMTIAZ
DEVELOPMENTS



BUILT IN HOOD - 90CM



BUILT IN MICROWAVE - 80CM



65-70 INC TV (LIVING AREA ONLY)



GAS HOB WITH 5 BURNERS - 90CM



BUILT IN OVEN - 90CM



FREE STANDING WASHER DRYER



BUILT IN FREEZER



BUILT IN FRIDGE

Wynwood - Typical Apartment Bathroom

IMTIAZ
DEVELOPMENTS



LIKE A
CONTEMPORARY
WORK OF ART
INVERSO BY GESSI

The use of warm colours in the bathroom recharges vital energy.
Bronze projects wealth and refers to strength, growth and experience.
It is a colour that is widely appreciated in interior design, in all its shades, as it is associated with the idea of warmth and allows for a cozy atmosphere with an unconventional touch to be created.

Wynwood - SANITARYWARES AND ACCESSORIES
- TYPICAL POWDER ROOM

IMTIAZ
DEVELOPMENTS



FREESTANDING MIXER BASIN WITH EXTERNAL PART WALL-MOUNTED MIXER



FREESTANDING WASH-BASIN



DIAL FLUSH PLATE & CONCEALED WALL-HUNG WC



WALL MOUNTED HANDSPRAY



WALL HUNG CERAMIC WC



WALL MOUNTED TOILET ROLL HOLDER



WALL MOUNTED TOWEL RAIL



HOOK