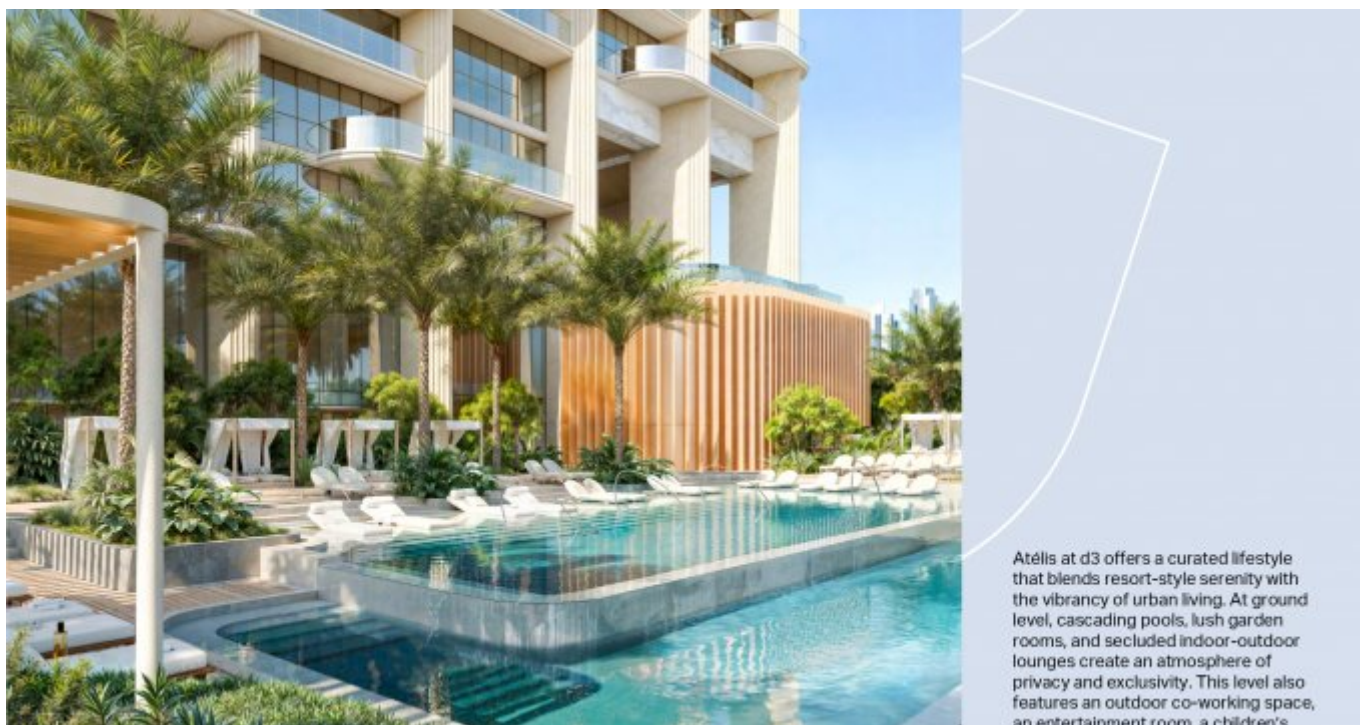


## 3C2 Dubai, Design District – Exklusive Waterfront-Wohnungen zu verkaufen



Atélls at d3 offers a curated lifestyle that blends resort-style serenity with the vibrancy of urban living. At ground level, cascading pools, lush garden rooms, and secluded indoor-outdoor lounges create an atmosphere of privacy and exclusivity. This level also features an outdoor co-working space, an entertainment room, a children's

### Preise & Kosten

Kaufpreis	Kaufpreis auf Anfrage
Freiplätze	1
Tiefgaragen	3

### Angaben zur Immobilie

Wohnfläche	173,65 m <sup>2</sup>
Gesamtfläche	210,72 m <sup>2</sup>
Schlafzimmer	3
Badezimmer	4
Größe Balkon/Terrasse	37,07 m <sup>2</sup>
Balkone	3
Zustand des Objektes	Erstbezug
Alt-/Neubau	Neubau
Verkaufsstatus	offen

### Ausstattung

Differenzierung	Luxus
Bad	Dusche
Küche	Einbauküche, offen

Heizungsart	Zentralheizung
Klimatisiert	Ja
Aufzug	Personenaufzug
möbliert	voll
Kabel / Sat- TV	Ja
Abstellraum	Ja
seniorengerecht	Ja

## Objektbeschreibung

Atélis at d3 wurde von den renommierten Architekten Skidmore, Owings & Merrill (SOM), den Schöpfern des Burj Khalifa, entworfen. Dieses Wohnmeistersbild spiegelt die elegante Stärke einer Wüstenblume wider, mit geschwungenen Balkonen, die zarte Blütenblätter ähneln. Die Residenzen bieten großzügige Wohnflächen mit hochwertigen Ausstattungen und eleganten Designs. Jede Wohnung ist sorgfältig gestaltet, um ein gehobenes Wohnerlebnis mit ruhigen Innenräumen zu bieten, die warme natürliche Töne und luxuriöse Details umfassen. Die Bewohner genießen den Zugang zu modernen Annehmlichkeiten, darunter Wellnessräume, Gärten und ein Infinity-Pool mit Blick auf die ikonische Skyline von Dubai.

Atélis at d3 ist mehr als nur eine Residenz; es ist ein Lebensstil. Die Gemeinschaft ist darauf ausgelegt, Kreativität und Wohlbefinden zu fördern. Mit einem Fokus auf Begehrbarkeit, soziale Interaktion und die Verbindung zur Natur ist das Viertel ideal für diejenigen, die sowohl Ruhe als auch Inspiration suchen. Die strategische Lage in der Nähe wichtiger Geschäfts- und Freizeitziele macht es zur perfekten Wahl für diejenigen, die das Beste aus Arbeit und Freizeit erleben möchten. Ob es darum geht, die atemberaubende Aussicht zu genießen oder einen gemütlichen Spaziergang durch das Viertel zu machen, Atélis bietet einen Lebensstil, der einzigartig in Dubai ist.

## Lage

Dubai Design District (d3) ist ein dynamisches Lifestyle-Ziel, das darauf abzielt, Kreativität und Innovation zu fördern. Strategisch gelegen in der Nähe ikonischer Wahrzeichen wie dem Burj Khalifa, Downtown Dubai und The Dubai Mall, ist d3 ein prominentes Kulturzentrum, in dem Kunst, Design und Mode aufeinandertreffen. Dieses Gebiet bietet auch eine außergewöhnliche Anbindung, einschließlich der Nähe zum Ras Al Khor Wildlife Sanctuary und Dubai Creek. Egal, ob Sie in einer von Kulturereignissen geprägten Gemeinschaft leben oder einfach nur die Nähe zum Herzen Dubais genießen möchten, d3 bietet einen unvergleichlichen Standort, der urbane Raffinesse und ruhige Naturlandschaften miteinander verbindet.

## Ausstattung

Diese exklusiven Residenzen bieten erstklassige Annehmlichkeiten, einschließlich direktem Zugang zum Wasser und kaskadierenden Swimmingpools. Die luxuriösen Einrichtungen umfassen versunkene Sitzbereiche, Cabanas, Gemeinschaftslounges für Versammlungen und ein voll ausgestattetes Fitnessstudio. Ein spezielles Kinderbecken und Spielbereich sowie ein Indoor-Kinderclub und Lernbereich sorgen für eine familienfreundliche Atmosphäre. Die Immobilie verfügt auch über einen Außenarbeitsbereich und ein Unterhaltungszimmer. Auf den oberen Etagen finden die Bewohner ein Infinity-Pool mit Panoramablick auf die Stadt, der den Bewohnern einen ruhigen Ort bietet, um sich zu entspannen und zu erholen.

## Sonstiges

Haftungsausschluss: Die enthaltenen Pläne, Details und die Ausrichtung der Einheit dienen nur zur Veranschaulichung und können nach alleinigem Ermessen des Entwicklers/Verkäufers ohne vorherige Ankündigung und/oder Haftung geändert werden. Alle Bilder, einschließlich Merkmale, Ausstattungen, Möbel, Aussicht und Maßstab, dienen nur zur Veranschaulichung. Die endgültigen Flächen, Ausrichtungen, Abmessungen, Layouts und Materialien können von den angegebenen abweichen.

## Adresse

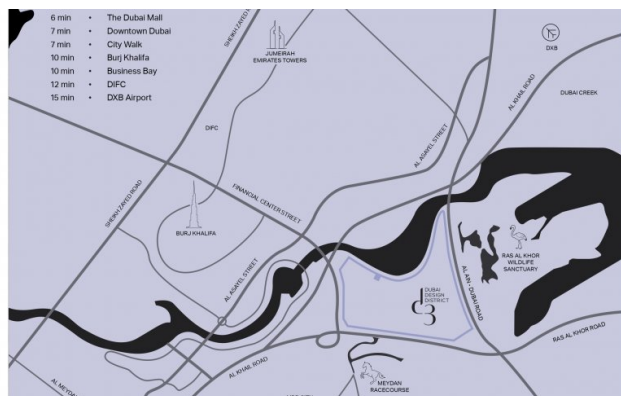
d3 dubai design district 1

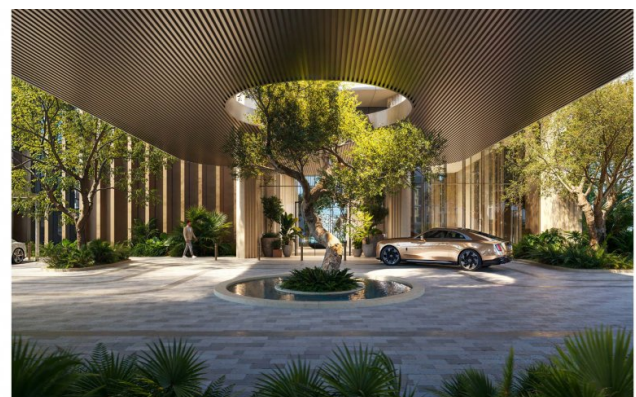
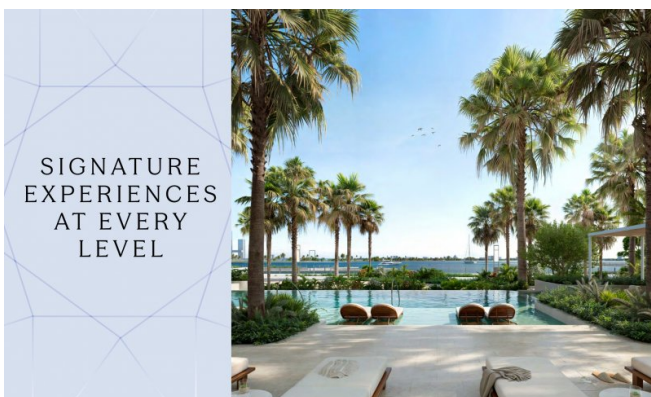
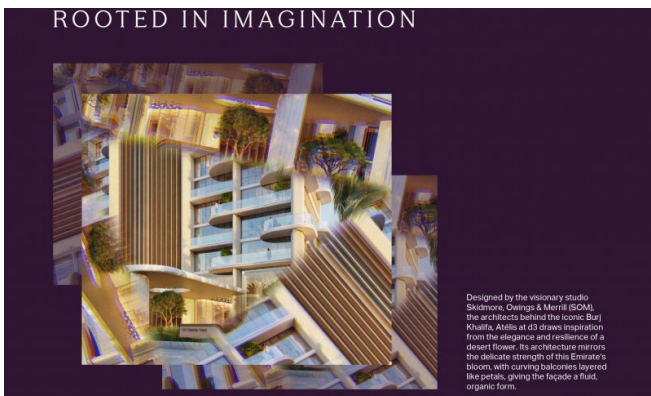
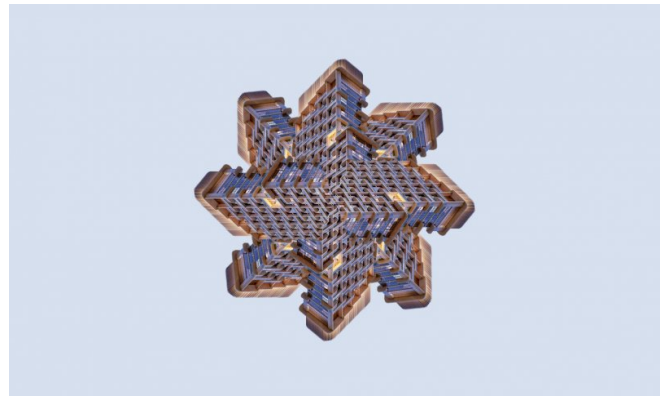
## Anbieter

TANAMI PROPERTIES  
Al Marsa Street  
3405 Marina Plaza

Zentrale  
E-Mail  
Webseite

+971 4 248 3400  
[office@ihr-makler.cc](mailto:office@ihr-makler.cc)  
[victoriacrigan@tanamiproperties.ae](mailto:victoriacrigan@tanamiproperties.ae)







The first level includes a well-appointed gym overlooking the gardens. Layered outdoor spaces throughout the building immerse residents in nature while echoing the creative pulse of d3. From shimmering water features and shaded walkways to calming green zones, every detail is designed to foster well-being, leisure, and a seamless connection between architecture, landscape, and



Higher up, an infinity pool and tranquil garden spaces offer residents a place for reflection and restoration, promoting both mental and physical well-being. With panoramic views of the Dubai skyline, the elevated wellness level invites residents to unwind in



**KEY FEATURES**



- Grand statement arrival framed by nature
- Direct access to the waterfront
- Cascading swimming pool
- Infinity pool with skyline views
- Park-like walkable paths
- Dedicated kids' pool
- Sunken seating and cabanas
- Social lounges for gatherings
- Entertainment room
- Fully air-treated rooms
- Garden spaces and meditative zones
- Outdoor co-working areas
- Indoor kids' club and learning area
- Outdoor kids' play area
- Multi-purpose room



