

Dubai, Design District – Penthouse zum Verkauf



Preise & Kosten

Kaufpreis	Kaufpreis auf Anfrage
Anzahl Freiplatz	1
Anzahl Tiefgarage	3

Angaben zur Immobilie

Wohnfläche	434,11 m²
Gesamtfläche	580,91 m²
Zimmer	7
Schlafzimmer	5
Badezimmer	4
Größe Balkon/Terrasse	146,80 m²
Balkone	5
Zustand des Objektes	Erstbezug
Alt-/Neubau	Neubau
Verkaufsstatus	offen

Ausstattung

Differenzierung	Luxus
Bad	Dusche

Küche	Einbauküche
Heizungsart	Zentralheizung
Klimatisiert	Ja
Aufzug	Personenaufzug
möbliert	voll
Kabel / Sat- TV	Ja
Abstellraum	Ja
seniorengerecht	Ja

Objektbeschreibung

Dieses Penthouse mit fünf Schlafzimmern im d3 verkörpert Luxus und Raffinesse. Mit majestätischen, doppelt hohen Wohn- und Essbereichen ist das Zuhause ideal für diejenigen, die Raum und Eleganz suchen. Das Penthouse verfügt über eine expansive private Terrasse, die einen unvergleichlichen Blick auf die Skyline von Dubai und den Creek bietet. Jedes Schlafzimmer ist ein Rückzugsort der Ruhe, ausgestattet mit großzügigen Schränken und Spa-artigen Badezimmern für ultimativen Komfort. Die Architektur ist von einer Wüstenblume inspiriert, mit eleganten Kurven und Bronzeakzenten, die den Innenraum mit ruhigem Glamour durchziehen. Jedes Detail dieser Residenz, vom offenen Layout bis hin zu den eleganten, modernen Ausstattungen, wurde sorgfältig gestaltet, um das tägliche Leben zu einem außergewöhnlichen Erlebnis zu erheben.

Atélis im d3 ist ein Wahrzeichen der Innovation im kreativen Stadtteil von Dubai. Die Nähe zu gehobenen Restaurants, kulturellen Einrichtungen und Kunstgalerien macht das Penthouse zu einer bevorzugten Wahl für kreative Fachleute. Das umliegende Viertel fördert Gemeinschaftsverbindungen, mit Promenaden, Radwegen und kuratierten Kunstinstallationen, die den Bewohnern einen lebendigen Lebensstil bieten. Entworfen von Skidmore, Owings & Merrill (SOM), die für die Schaffung ikonischer Gebäude wie des Burj Khalifa bekannt sind, integriert Atélis moderne Architektur mit Nachhaltigkeit. Ob man nun die Ruhe am Wasser genießt oder das dynamische Stadtleben entdeckt, dieses Penthouse bietet eine nahtlose Mischung aus Gelassenheit und Raffinesse.

Lage

Der Dubai Design District (d3) ist ein weltweit bekanntes Lifestyle-Ziel, ein Zentrum für Kreativität, Kunst, Mode und Innovation. Strategisch nahe dem Dubai Creek gelegen, bietet d3 eine einfache Anbindung an die ikonischen Burj Khalifa, die Dubai Mall, den DIFC und Business Bay, was es zu einem bevorzugten Standort für diejenigen macht, die ein lebendiges urbane Leben suchen. Die Nähe zum Ras Al Khor Wildlife Sanctuary bietet atemberaubende Ausblicke, während das Engagement für nachhaltiges Design und Fußgängerfreundlichkeit eine einzigartige Balance zwischen Natur und Stadtleben gewährleistet.

Ausstattung

Dieses Penthouse im d3 bietet eine Vielzahl exklusiver Annehmlichkeiten, darunter direkten Zugang zum Wasser, einen Infinity-Pool mit Panoramablick auf die Stadt, kaskadierende Schwimmbecken und luxuriöse Gartenflächen. Die Bewohner genießen die luxuriösen Sunken-Sitzbereiche, Cabanas und Social Lounges, die perfekt für Zusammenkünfte geeignet sind. Für Familien bietet das Penthouse ein eigenes

Kinderbecken, einen Kinderclub und einen Mehrzweckraum. Fitnessbegeisterte können ein hochmodernes Fitnessstudio genießen, während Co-Working-Spaces und Unterhaltungsmöglichkeiten den Komfort erhöhen. Das Design integriert auch Indoor-Outdoor-Living, mit privaten Terrassen, Gartenlounges und ruhigen Außenbereichen, die einen erhöhten und ruhigen Lebensstil fördern.

Sonstiges

Haftungsausschluss: Die enthaltenen Pläne, Details und die Ausrichtung der Einheit dienen nur zur Veranschaulichung und können nach alleinigem Ermessen des Entwicklers/Verkäufers ohne vorherige Ankündigung und/oder Haftung geändert werden. Alle Bilder, einschließlich Merkmale, Ausstattungen, Möbel, Aussicht und Maßstab, dienen nur zur Veranschaulichung. Die endgültigen Flächen, Ausrichtungen, Abmessungen, Layouts und Materialien können von den angegebenen abweichen.

Adresse

d3 dubai design district 1

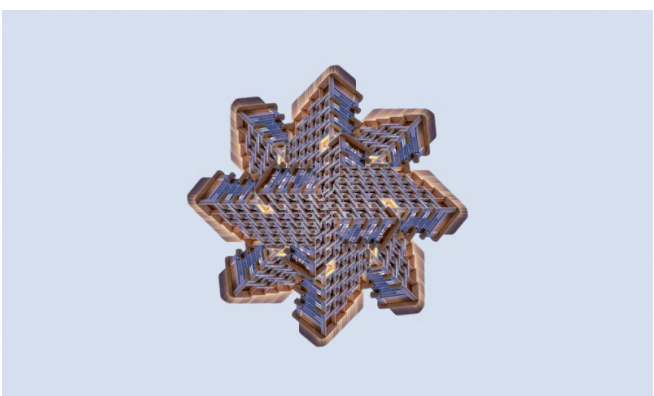
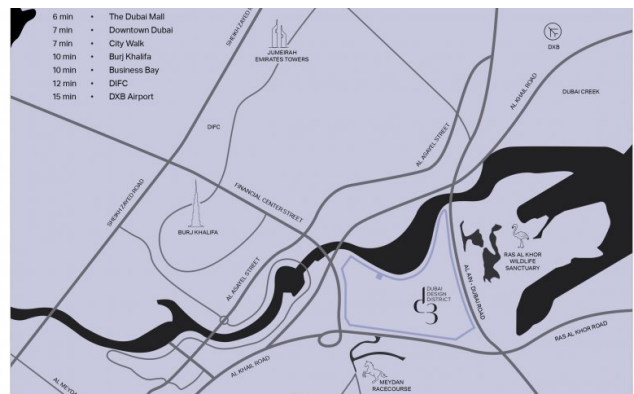
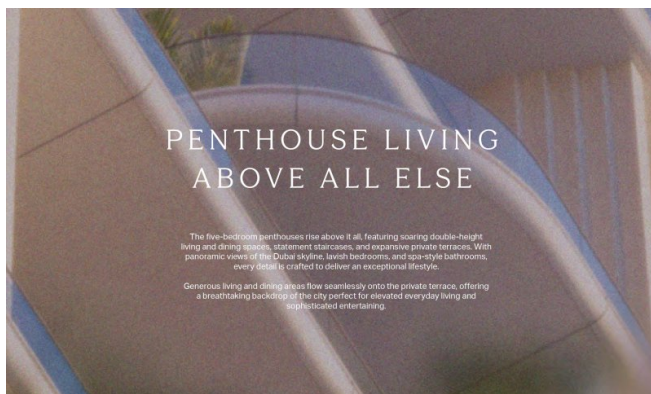
Anbieter

TANAMI PROPERTIES
 Al Marsa Street
 3405 Marina Plaza

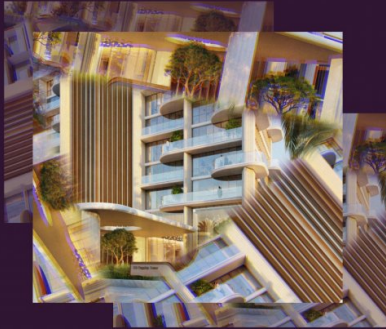
Zentrale
 E-Mail
 Webseite

+971 4 248 3400
office@ihr-makler.cc
victoriacrigan@tanamiproperty.ae





ROOTED IN IMAGINATION



Designed by the visionary studio, Skidmore, Owings & Merrill (SOM), the architects behind the iconic Burj Khalifa, Atlas at d3 draws inspiration from the elegance and resilience of a desert flower. Its architecture mirrors the delicate strength of this Emirati bloom, with curving balconies layered like petals, giving the façade a fluid, organic form.

SOM: THE ARCHITECTS OF TOMORROW'S ICONS



As global pioneers in architecture, engineering, and planning, SOM is renowned for shaping cities through sustainable innovation and bold, boundary-pushing design. *© 2024 Skidmore, Owings & Merrill LLP*

SIGNATURE EXPERIENCES AT EVERY LEVEL



The first level includes a well-appointed gym overlooking the gardens. Layered outdoor spaces throughout the building immerse residents in nature while echoing the creative pulse of d3. From shimmering water features and shaded walkways to calming green zones, every detail is designed to foster well-being, leisure, and a seamless connection between architecture, landscape, and



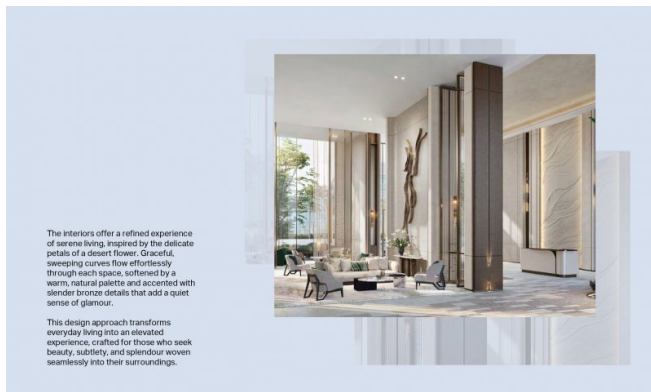
Higher up, an infinity pool and tranquil garden spaces offer residents a place for reflection and restoration, promoting both mental and physical well-being. With panoramic views of the Dubai skyline, the elevated wellness level invites residents to unwind in



KEY FEATURES



- Grand statement arrival framed by nature
- Direct access to the waterfront
- Cascading swimming pool
- Infinity pool with skyline views
- Full-service spa and wellness center
- Dedicated kids' pool
- Sunken seating and cabanas
- Social lounges for gatherings
- Entertainment room
- Fully air-conditioned rooms
- Garden spaces and meditative zones
- Outdoor co-working areas
- Indoor kids' club and learning area
- Outdoor kids' play area
- Multi-purpose cinema lounge



The interiors offer a refined experience of serene living, inspired by the delicate petals of a desert flower. Graceful, sweeping curves flow effortlessly through each space, softened by a warm, natural palette and accented with slender bronze details that add a quiet sense of glamour.

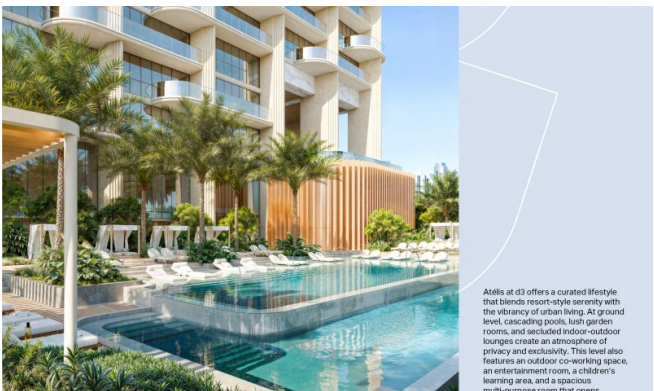
This design approach transforms everyday living into an elevated experience, crafted for those who seek beauty, subtlety, and splendour woven seamlessly into their surroundings.



RESIDENCES FRAMED BY VIEWS

Each one- to four-bedroom residence is a benchmark in contemporary elegance and comfort. Flowing, open-plan interiors are complemented by exquisitely finished kitchens and expansive bathrooms, designed to elevate daily living.

Generously sized bedrooms offer a perfect blend of comfort and sophistication, with ample space for built-in closets that enhance both convenience and style. Private balconies frame sweeping panoramic views of the Dubai skyline, creating a connection between indoor serenity and the world beyond.



Atella at d3 offers a curated lifestyle that blends resort-style serenity with the vibrancy of urban living. At ground level, cascading pools, lush garden rooms, and secluded indoor-outdoor lounges create an atmosphere of privacy and exclusivity. This level also features an outdoor co-working space, an entertainment room, a children's learning area, and a spacious multi-purpose room that opens

