

AQUA ARC

BY BNW DEVELOPMENTS

AL MARJAN ISLAND





FILOSOFÍA DE DISEÑO

POR EL ARQUITECTO

Influenciada por el impresionante paisaje de Ras Al Khaimah y la majestuosa montaña Jais, el concepto arquitectónico emula las formas orgánicas de picos y valles naturales, integrando sin esfuerzo dos bloques interconectados para esculpir un oasis sereno en forma de valle. El techo del podio, que recuerda a las cavernas de montaña, cuenta con encantadoras aperturas que facilitan instalaciones de agua en cascada y actividades al aire libre. Reflejando el ritmo ondulante de las olas del océano, los balcones armonizan la esencia de la grandeza de la montaña con el atractivo del mar.

Cada edificio cuenta con un vestíbulo de doble altura integrado sin problemas con un paisaje exuberante, fomentando un sentido de armonía y tranquilidad. El pináculo del lujo te espera en los áticos con vistas de 360 grados.

TU ESCAPADA DE LUJO DEFINITIVA

Experimenta el pináculo del lujo en Aqua Arc, situado en el vibrante y emergente centro de la Isla Al Marjan en Ras Al Khaimah. Aqua Arc es una obra maestra arquitectónica única inspirada en el agua, que redefine el estilo de vida de lujo y el ocio supremo, ofreciendo una experiencia inigualable entre paisajes serenos y aguas azules.

Este exquisito santuario ejemplifica un diseño impecable y está concebido para elevar tu estilo de vida, asegurando un viaje extraordinario hacia la elegancia y sofisticación atemporales.







UN OASIS SERENO

TE ESPERA

Emprende un viaje donde la dicha costera se encuentra con el lujo contemporáneo en Aqua Arc en la Isla Al Marjan. Aquí, la sofisticación moderna se armoniza con la melodía tranquila del mar. Despierta con las olas acariciando la orilla, disfrutando de vistas panorámicas azuladas desde tu exclusivo santuario en el balcón. Descubre la vida costera refinada en su máxima expresión, donde cada detalle garantiza elegancia y tranquilidad, ofreciendo una experiencia de estilo de vida exquisita.



Acceso a la playa



Senderos para caminar



Área de barbacoa





EL PINÁCULO DE
LA VIDA DE LUJO





ELEGANCIA

INIGUALABLE

Aqua Arc es un santuario donde el lujo se encuentra con la tranquilidad, y cada detalle está diseñado con intención y propósito. Inspiradas por el atractivo atemporal del mar, las residencias cuentan con impresionantes balcones ondulados, que evocan la elegancia de la vida costera. Las unidades premium disponen de piscinas privadas meticulosamente diseñadas en amplias terrazas, ofreciendo retiros exclusivos con vistas panorámicas de aguas azuladas. Aqua Arc redefine el arte de vivir junto al mar, donde cada momento es un homenaje al pináculo de la opulencia.



Vista al mar



Anfiteatro



Piscina en la terraza





DONDE LOS SUEÑOS
RESIDEN

1 Acceso a la Playa de la Isla Al Marjan

2 Bulevar de la Isla Al Marjan

3 Resort & Spa de la Isla Al Marjan

4 Centro Comercial Al Hamra

5 Club de Golf Al Hamra

6 Hospital Saudí Alemán

7 Wynn Resorts

8 Resort Rixos Bab-al-Bahr

9 Hotel Hampton by Hilton

10 DoubleTree by Hilton Resort & Spa

11 Resort Radisson

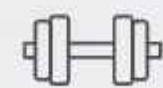
12 Resort Mövenpick





UN PARAÍSO CREADO A LA PERFECCIÓN

Experimenta el pináculo de la vida costera en Aqua Arc, una obra maestra inigualable donde la tranquilidad de la vida junto al mar se encuentra con la vitalidad de la sofisticación urbana, creando un oasis de serenidad en medio de la energía dinámica de los Emiratos. Con su ubicación estratégica y su inigualable atención al detalle, Aqua Arc ofrece una rara oportunidad de abrazar el estilo de vida de lujo por excelencia en uno de los destinos más codiciados del mundo.



Gimnasio Platinum



Área de chapoteo
para niños



Baño de vapor
y sauna





INSTALACIONES DE
PRIMERA CLASE





SOFISTICACIÓN

EXQUISITA

Cada elemento de estas residencias extraordinarias está meticulosamente curado para asegurar una combinación perfecta de calidad atemporal y atractivo contemporáneo. Desde el momento en que entras, te recibe una artesanía impecable, acabados lujosos y distribuciones espaciales diseñadas para superar los estándares más exigentes. Sumérgete en un mundo de refinamiento y comodidad sin igual, donde cada detalle ha sido cuidadosamente considerado para elevar tu experiencia de vida.



Vista panorámica

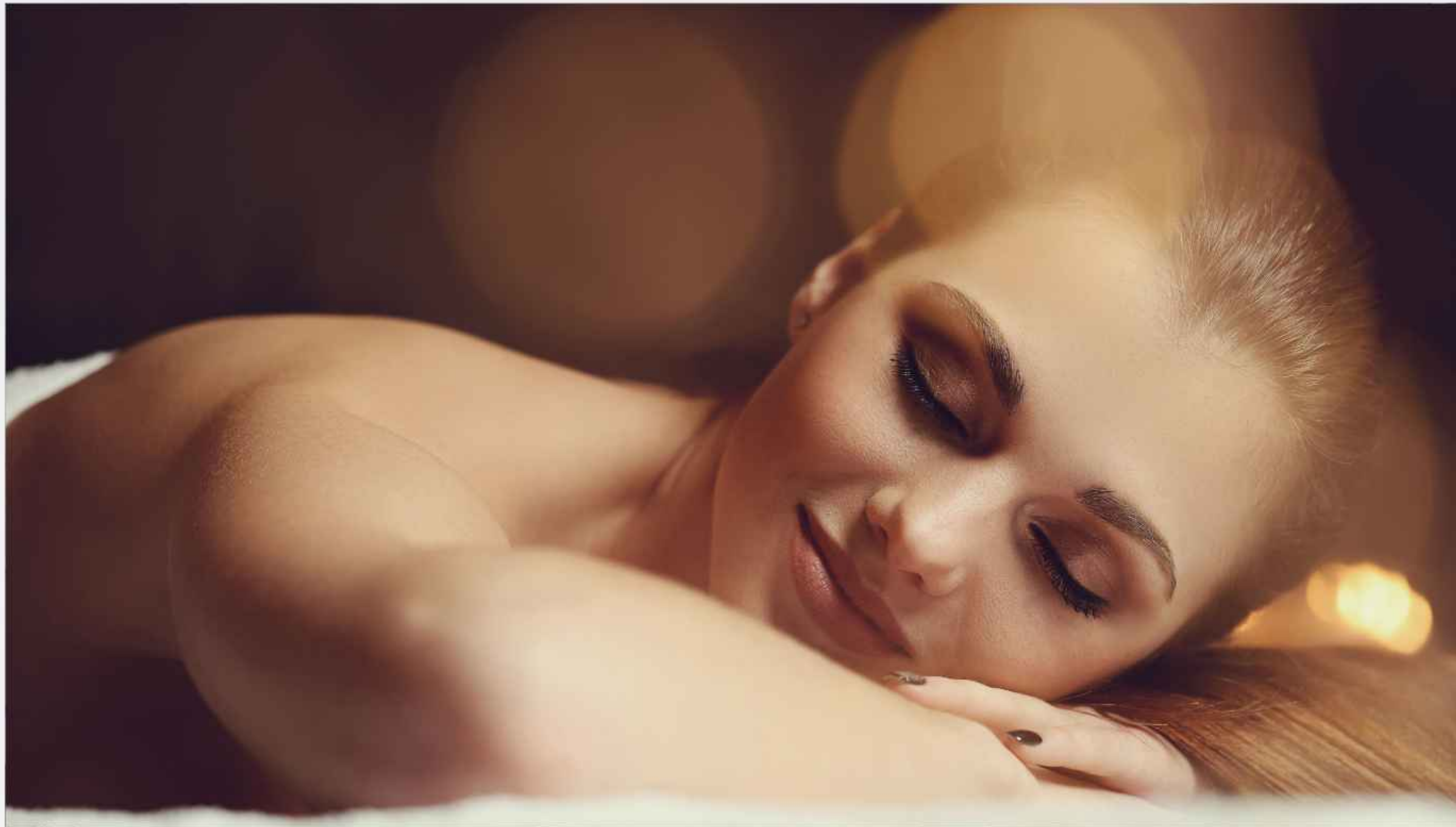


Vida ultralujo



Atención al detalle





INDULGENCIA LUJOSA
DESBLOQUEADA



TU PUERTA AL PARAÍSO

Aqua Arc encarna la esencia del lujo refinado en las tranquilas costas de la Isla Al Marjan, Ras Al Khaimah. Cada detalle, meticulosamente elaborado desde las líneas arquitectónicas envolventes hasta los servicios personalizados, irradia una sofisticación y opulencia inigualables. Situado contra el impresionante telón de fondo de la costa virgen de Ras Al Khaimah, Aqua Arc se erige como un faro de elegancia atemporal, invitando a los huéspedes a sumergirse en un mundo donde el lujo trasciende los límites.



Piscina en la azotea



Área recreativa



Paisajismo lujoso



ANKUR AGGARWAL

Presidente y Fundador

Ankur Aggarwal, contador público y fundador visionario de BnW Developments, ha posicionado rápidamente a la empresa como líder en bienes raíces de lujo con sus prestigiosos proyectos de uso mixto en ubicaciones privilegiadas como Ras Al Khaïmah y Dubái. Con un AUM que supera los 15 millones de AED, estos proyectos demuestran el compromiso de Ankur con la excelencia y la innovación. Cada desarrollo fusiona un diseño y calidad de vanguardia con un lujo excepcional, estableciendo nuevos estándares en la industria.

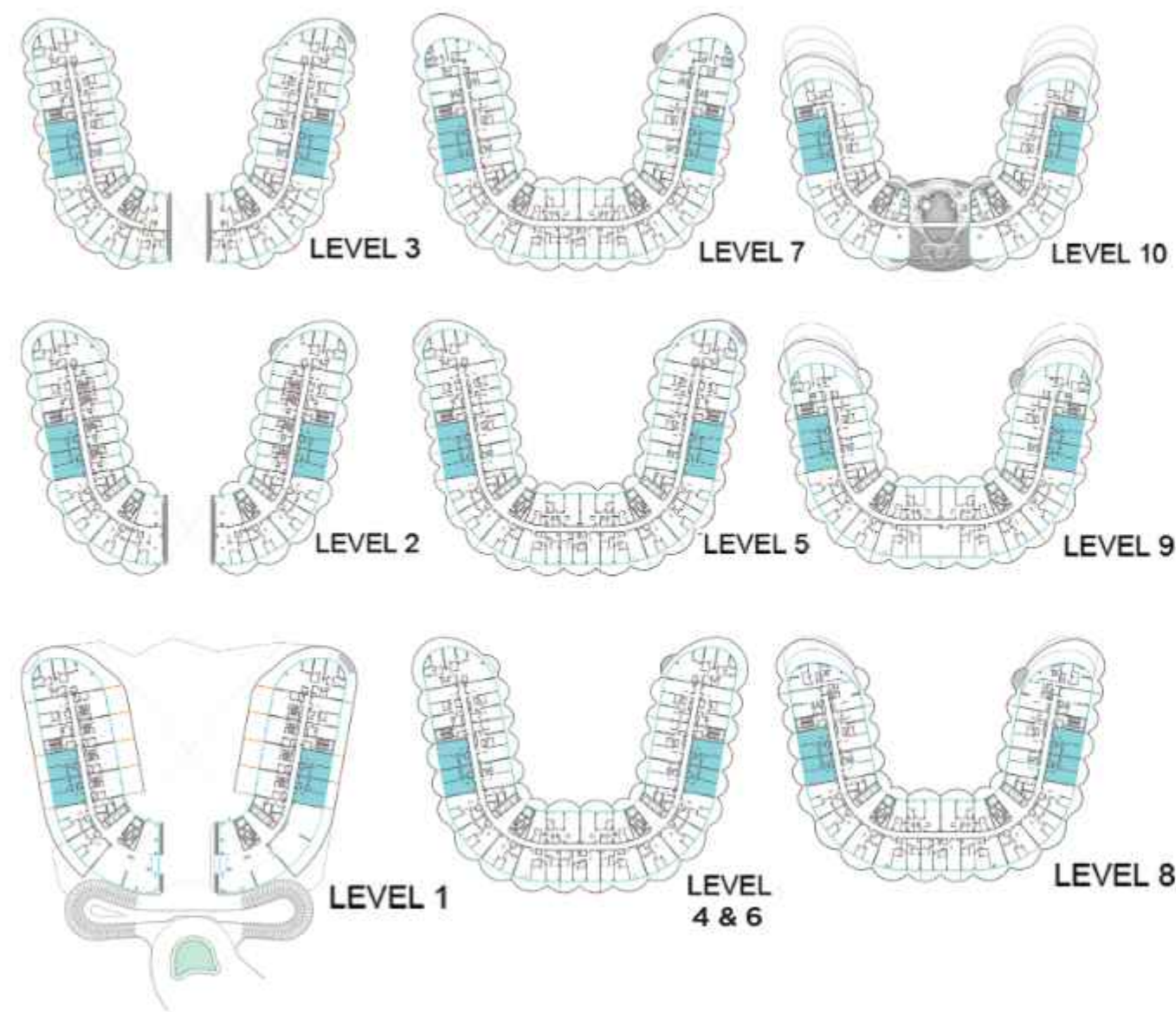


VIVEK ANAND OBEROI

Director General y Cofundador

Vivek Anand Oberoi, Director General y Co-Fundador de BnW, es celebrado por su carrera multifacética en el cine indio, el emprendimiento y la filantropía. Ha actuado en 47 películas en siete idiomas, y recibió una nominación al Emmy por "Inside Edge". Reconocido por Forbes como uno de los 40 principales filántropos globales, Vivek integra el altruismo en sus estrategias empresariales. A través de su oficina familiar, supervisa múltiples empresas, asegurando la alineación con principios éticos y sostenibles.

PLANES DE UNIDAD

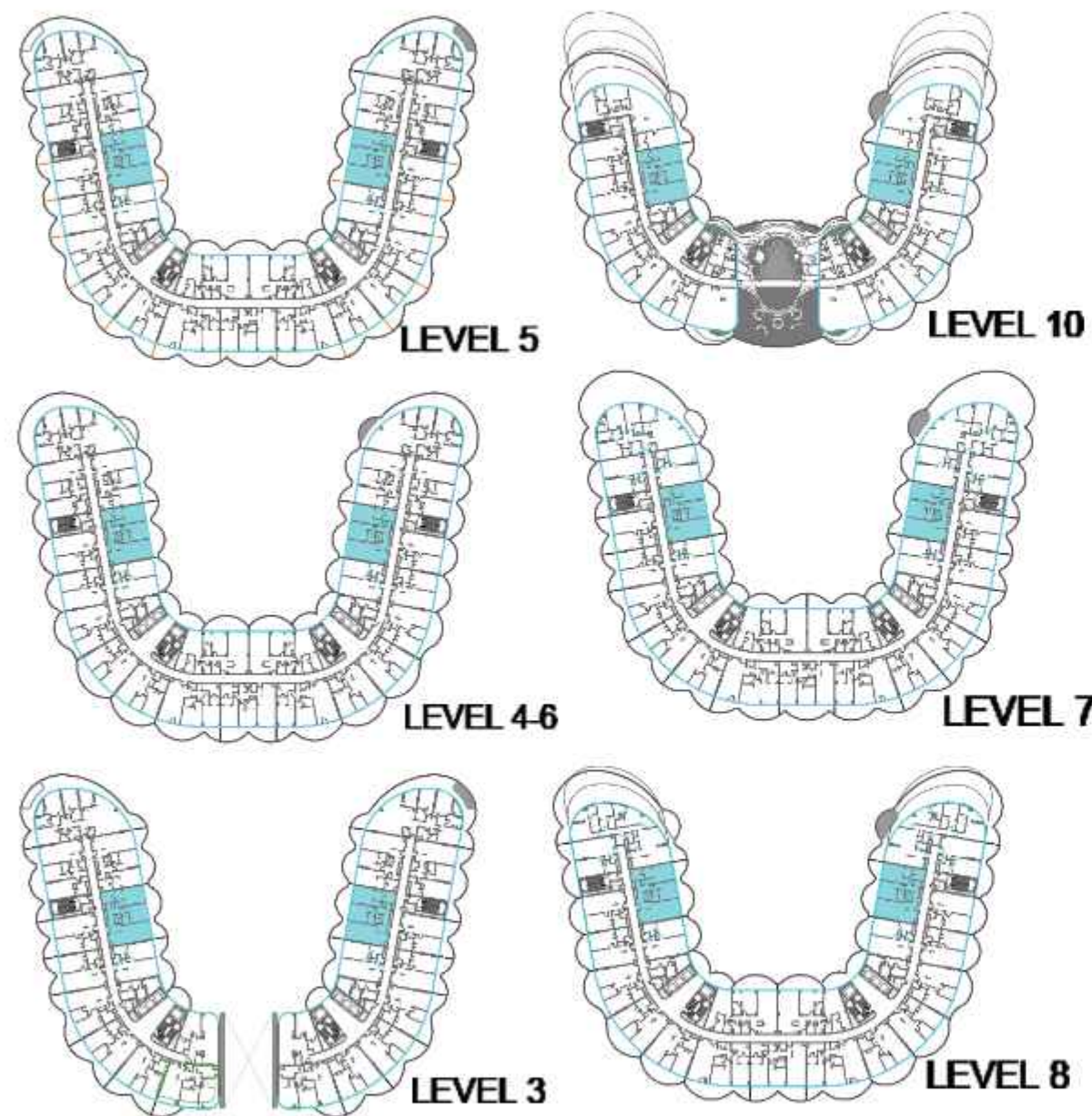


1 BEDROOM

TYPE A

1	KITCHEN	3m x 2.9m
2	LIVING	6.6m x 4.0m
3	BALCONY	MIN. 1m wide
4	BEDROOM	3.8m x 5.4m
5	BATH	2.9m x 2.9m
6	PWD ROOM	1.8m x 1.8m
7	LAUNDRY	0.9m x 1.6m

	From	To
Suite Area	850.78sq. ft.	861.22sq. ft.
Balcony Area	241.33 sq. ft.	310.11 sq. ft.
Total Area	1092.11 sq. ft.	1171.33 sq. ft.

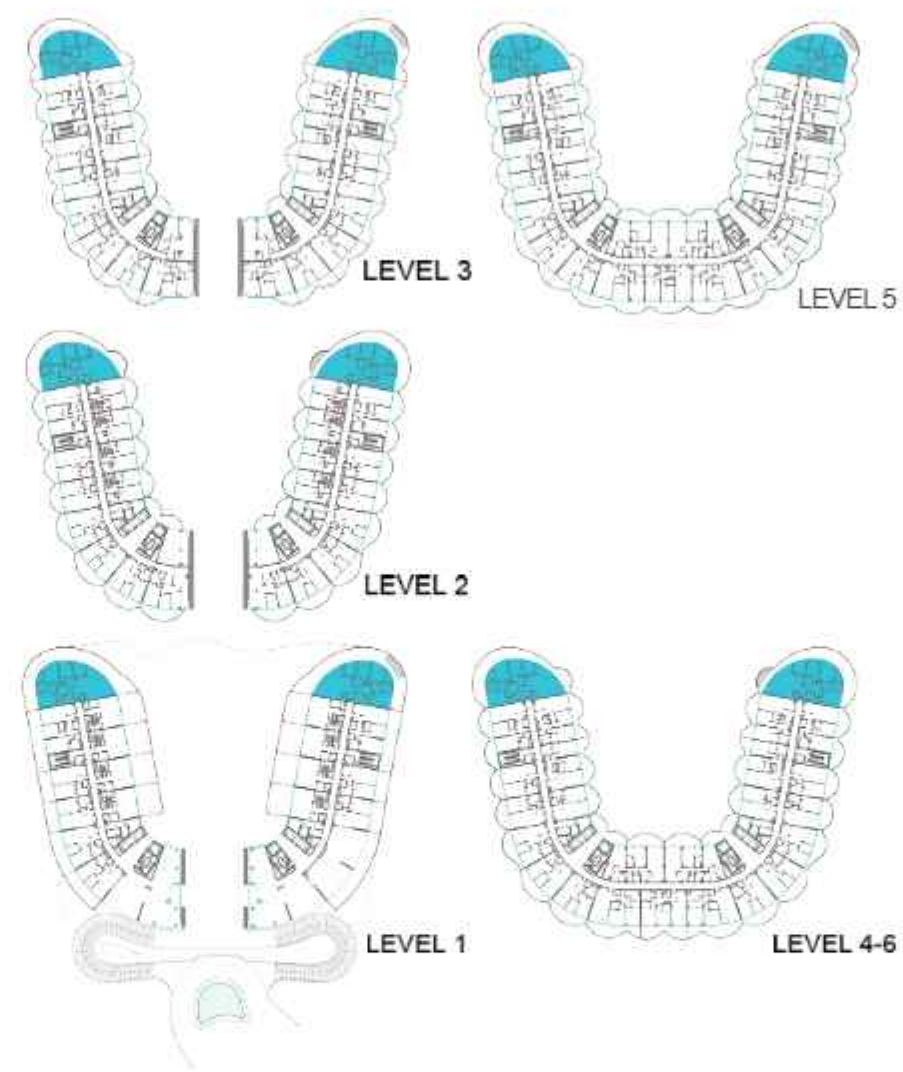


2 BEDROOM

TYPE C

1	KITCHEN	2.9m x 3.1m
2	LIVING	4.3m x 6.5m
3	BALCONY	MIN 1.6m wide
4	BEDROOM	4.2m x 3.5m
5	BATH	2.6m x 1.6m
6	BEDROOM	3.8m x 4.7m
7	BATH	2.5m x 2.9m
8	PWD ROOM	1.9m x 0.9m
9	LAUNDRY	1.2m x 1.1m

	From	To
Suite Area	1267.34 sq. ft.	1281.34sq. ft.
Balcony Area	343.48 sq. ft.	350.47sq. ft.
Total Area	1610.82sq. ft.	1631.81sq. ft.

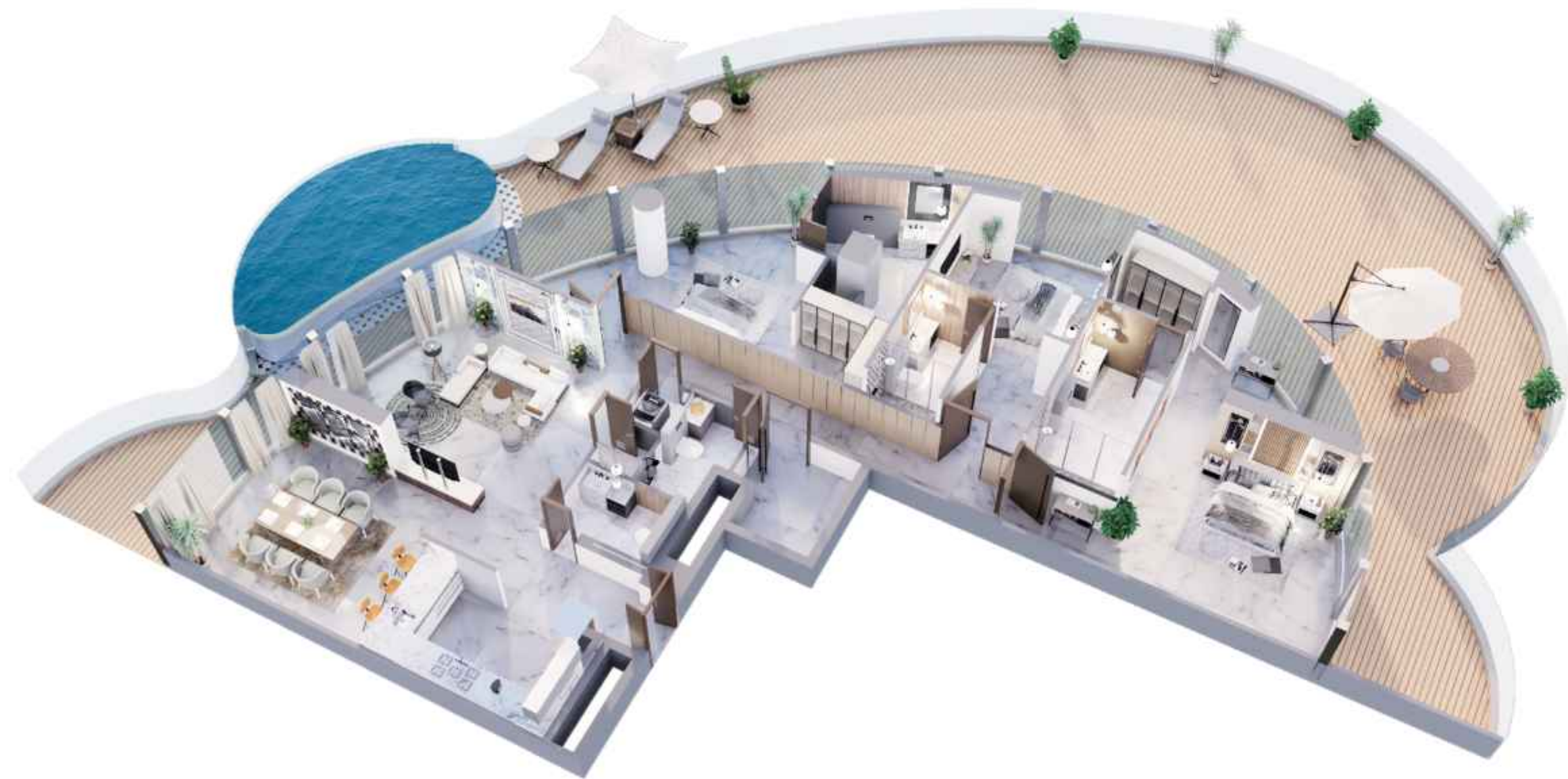


	From	To
Suite Area	2135.02 sq. ft.	2135.56 sq. ft.
Balcony Area	1140.87 sq. ft.	1644.19 sq. ft.
Total Area	3275.89 sq. ft.	3779.75 sq. ft.

3 BEDROOM

TYPE A

1	KITCHEN	3.6m x 2.5m
2	LIVING	8m x 9.5m
3	BALCONY	MIN.1.2m wide
4	STUDY	3.5m x 4.2m
5	BEDROOM	3.4m x 4.2m
6	BATH	2.2m x 2.7m
7	PWD ROOM	1.6m x 2.1m
8	BEDROOM	3.7m x 3.7m
9	BATH	2.6m x 3.0m
10	BATH	2.5m x 3.4m
11	BEDROOM	5.0m x 3.9m
12	STORE	2.4m x 2.8m
13	LAUNDRY	1.1m x 0.9m
14	BATH	1.9m x 1.6m
15	PRIVATE POOL	



	From	To
Suite Area	2081.09 sq. ft.	2082.31 sq. ft.
Balcony Area	2353.53 sq. ft.	2353.31 sq. ft.
Total Area	4434.62 sq. ft.	4434.62 sq. ft.

3 BEDROOM

TYPE C

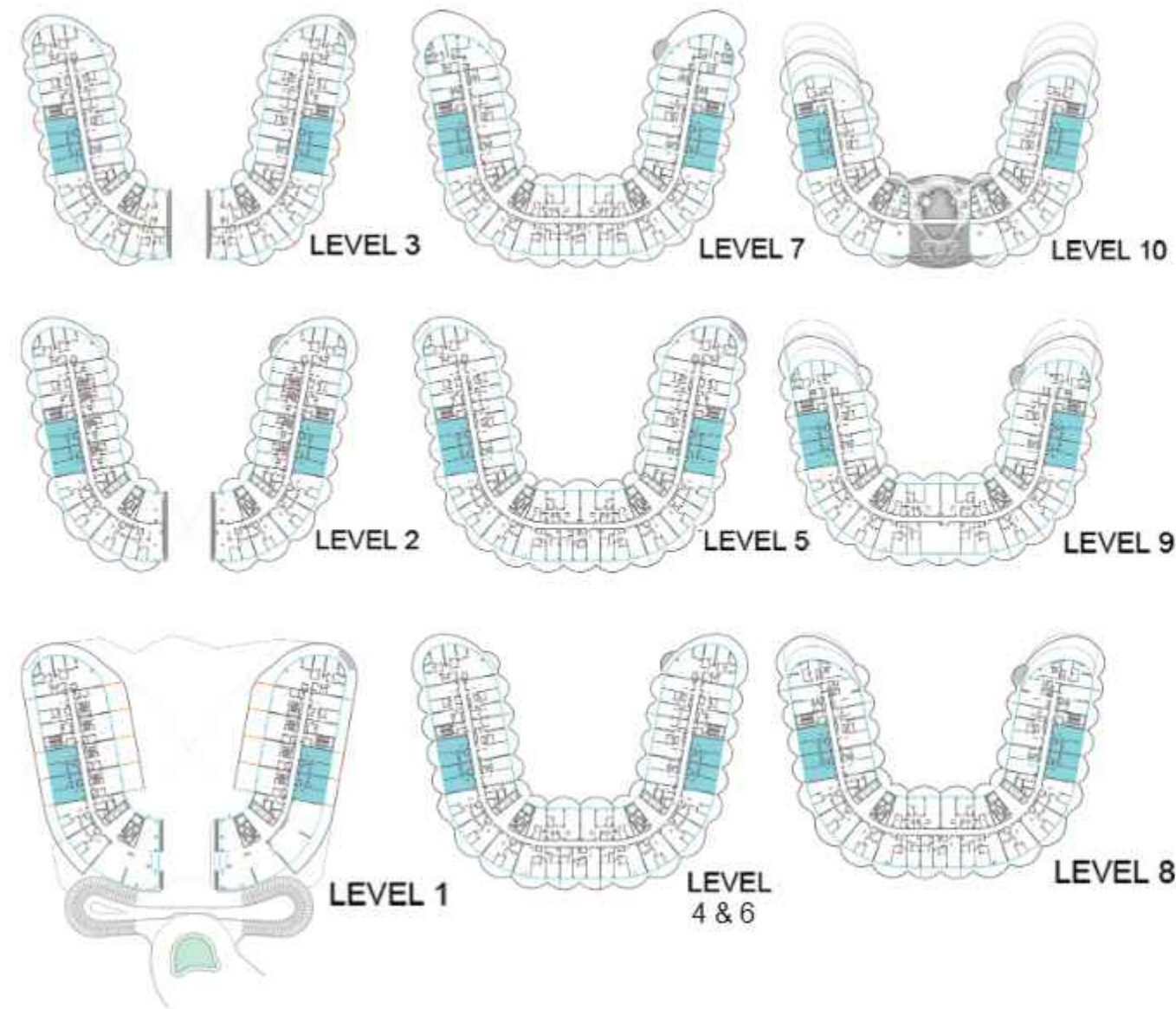
1	KITCHEN	4.2m x 2.4m
2	DINING	4.7m x 3.9m
3	LIVING	6m x 4m
4	LAUNDRY	1.2m x 1m
5	PWD ROOM	2.3m x 1.5m
6	BEDROOM	6.7m x 4.4m
7	BATH	1.2m x 2.5m
8	BATH	3.6m x 2.9m
9	BEDROOM	3.5m x 3.1m
10	BATH	1.6m x 2.9m
11	BEDROOM	4.7m x 7.2m
12	BATH	2m x 3.9m
13	STORE	1.7m x 2.5m
14	BALCONY	MIN. 1.54m wide
15	PRIVATE POOL	



PENTHOUSE

1	KITCHEN	6.3m x 5.2m	10	BEDROOM	4.05m x 6.7m
2	LIVING	16.3m x 7.4m	11	BATH	2.4m x 2.7m
3	PWD ROOM	1.6m x 1.2m	12	BEDROOM	10.1m x 6m
4	BATH	2.8m x 1.5m	13	BATH	3.4m x 5.3m
5	STUDY	3.6m x 5.3m	14	BEDROOM	5.4m x 4.2m
6	BEDROOM	4.2m x 3.1m	15	BATH	2.5m x 3.4m
7	BATH	2.3m x 2.3m	16	BALCONY	MIN. 1.2m wide
8	BEDROOM	4m x 6m	17	LAUNDRY	1m x 1.2m
9	BATH	3m x 2.4m	18	PRIVATE POOL	

	From	To
Suite Area	5547.72 sq. ft.	5549.44sq. ft.
Balcony Area	3111.42 sq. ft.	3111.52 sq. ft.
Total Area	8659.14 sq. ft.	8660.97 sq. ft.



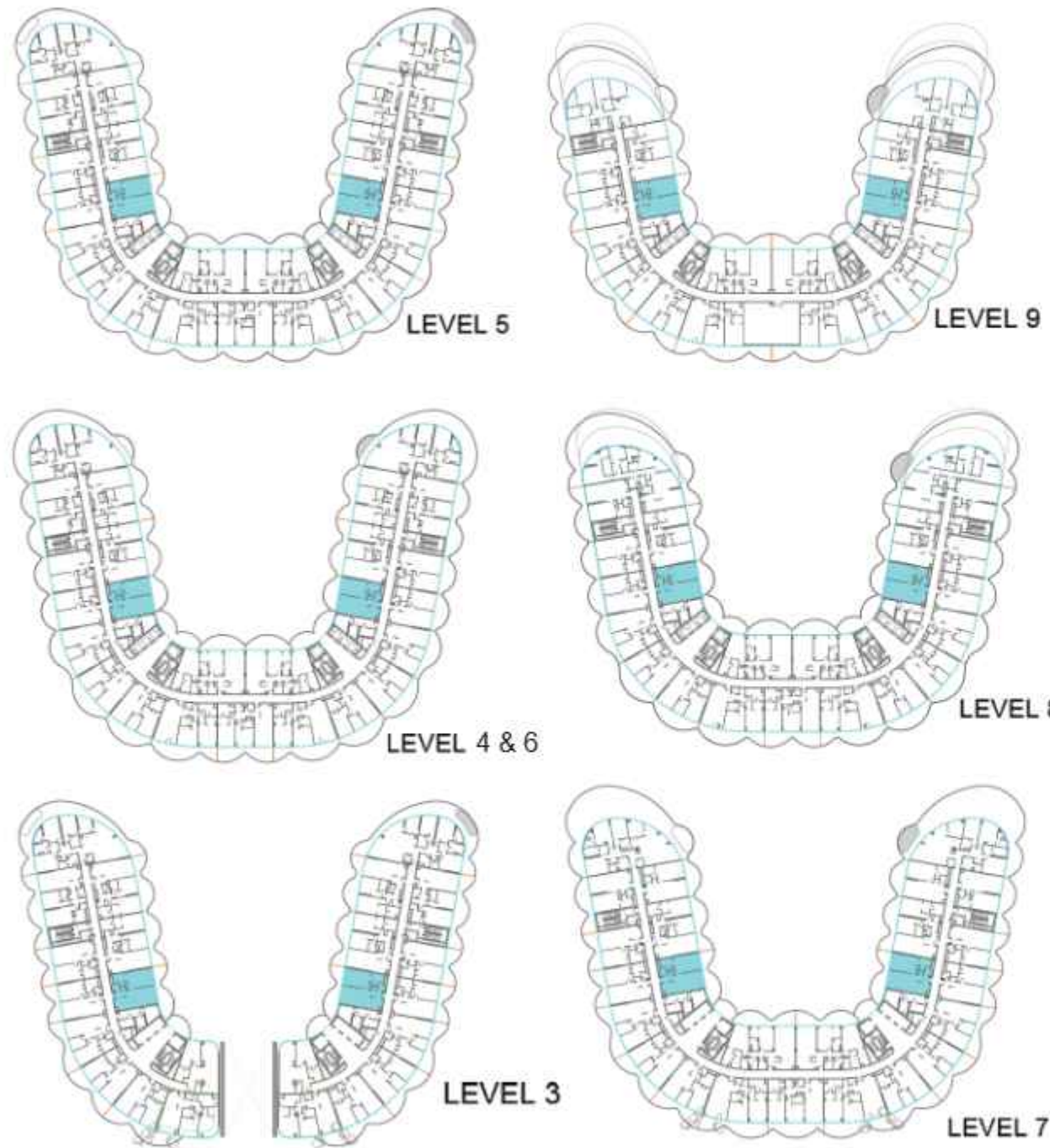
1 BEDROOM

TYPE A

1	KITCHEN	3m x 2.9m
2	LIVING	6.6m x 4.0m
3	BALCONY	MIN. 1m wide
4	BEDROOM	3.8m x 5.4m
5	BATH	2.9m x 2.9m
6	PWD ROOM	1.8m x 1.8m
7	LAUNDRY	0.9m x 1.6m

	From	To
Suite Area	850.78sq. ft.	861.22sq. ft.
Balcony Area	241.33 sq. ft.	310.11 sq. ft.
Total Area	1092.11 sq. ft.	1171.33 sq. ft.

*All images used for illustrative purposes only and do not represent the actual size, feature specifications, fitting, and furnishing. The developer reserves the right to make revision / alterations, at its absolute discretion, without any liability whatsoever.



1 BEDROOM

TYPE A2

1	KITCHEN	2.8m x 3.1m
2	LIVING	4m x 6.5m
3	BALCONY	MIN. 1.2m wide
4	BEDROOM	3.8m x 5.9m
5	BATH	3m x 1.9m
6	PWD ROOM	1.8m x 1.8m
7	LAUNDRY	0.9m x 0.9m

	From	To
Suite Area	840.34sq. ft.	840.55sq. ft.
Balcony Area	224.97sq. ft.	337.02sq. ft.
Total Area	1065.30sq. ft.	1177.57sq. ft.



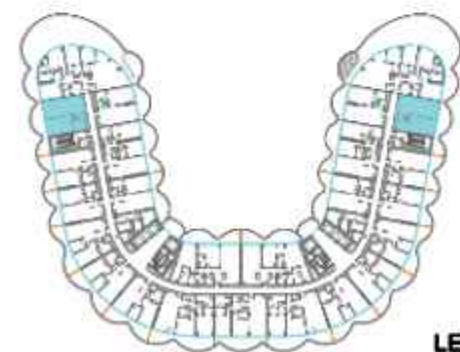
ENTRY

1 BEDROOM

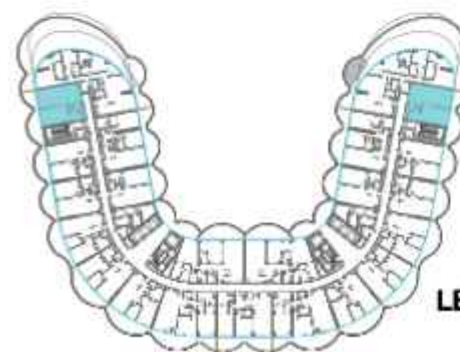
TYPE A3

1	KITCHEN	2.8m x 3.1m
2	LIVING	3.8m x 6.5m
3	BALCONY	MIN 1.0 m wide
4	BEDROOM	3.9m x 4.5m
5	BATH	2m x 2.8m
6	PWD ROOM	1.8m x 1.8m
7	LAUNDRY	1m x 1m

	From	To
Suite Area	843.14sq. ft.	845.7sq. ft.
Balcony Area	357.68sq. ft.	357.58sq. ft.
Total Area	1200.82sq. ft.	1202.65sq. ft.



LEVEL 7



LEVEL 8



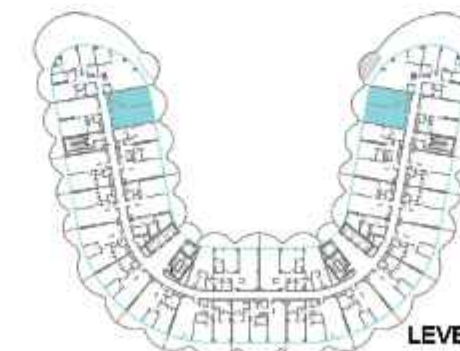
ENTRY

1 BEDROOM

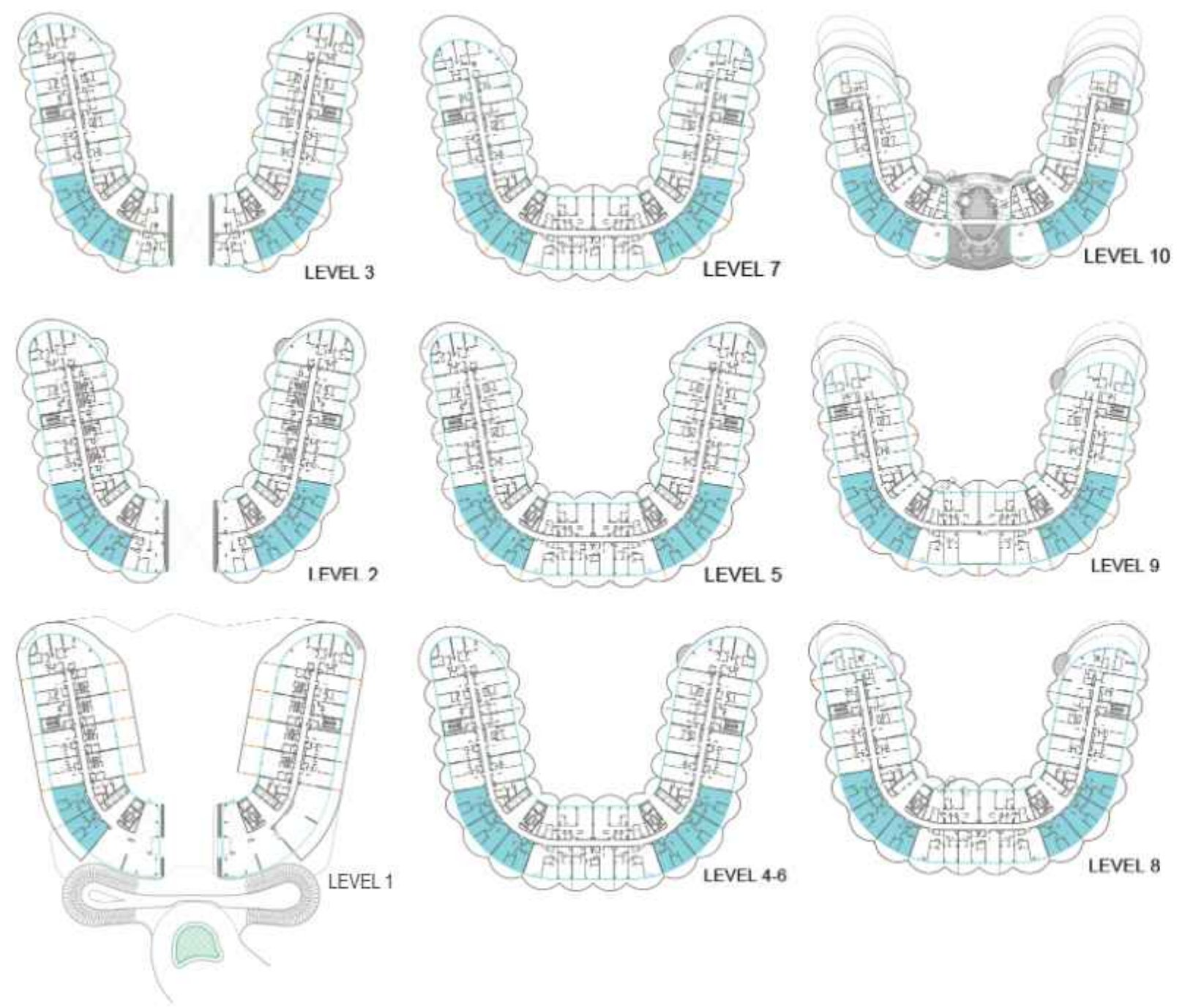
TYPE A4

1	KITCHEN	2.4m x 2.8m
2	LIVING	3.9m x 6.1m
3	BALCONY	MIN. 1.2m wide
4	BEDROOM	3.8m x 5.7m
5	BATH	1.9m x 2.6m
6	PWD ROOM	1.8m x 1.5m
7	LAUNDRY	1m x 1m

	From	To
Suite Area	848.09sq. ft.	848.20sq. ft.
Balcony Area	236.05sq. ft.	236.05sq. ft.
Total Area	1084.14sq. ft.	1084.25sq. ft.



LEVEL 7



1 BEDROOM

TYPE B

1	KITCHEN	3m x 3.3m
2	LIVING	4.1m x 6.3m
3	STUDY	2.7m x 3.5m
4	BALCONY	MIN. 1.2m wide
5	BEDROOM	3.7m x 5.3m
6	BATH	2m x 2.8m
7	PWD ROOM	1.3m x 1.8m
8	LAUNDRY	0.9m x 1.6m

	From	To
Suite Area	971.23sq. ft.	974.46sq. ft.
Balcony Area	297.08sq. ft.	437.55sq. ft.
Total Area	1268.31sq. ft.	1412.01sq. ft.

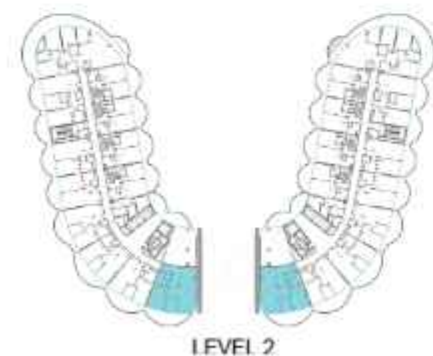
*All images used for illustrative purposes only and do not represent the actual size, feature specifications, fitting, and furnishing. The developer reserves the right to make revision / alterations, at its absolute discretion, without any liability whatsoever.



1 BEDROOM

TYPE C

1	KITCHEN	3m x 3.9m
2	LIVING	4m x 8.6m
3	STUDY	3.1m x 4m
4	BALCONY	Varies
5	BEDROOM	4.5m x 5.5m
6	BATH	1.8m x 3m
7	PWD ROOM	1.8m x 1.8m
8	LAUNDRY	0.9m x 0.9m



	From	To
Suite Area	1390.27sq. ft.	1390.27sq. ft.
Balcony Area	339.17sq. ft.	339.17sq. ft.
Total Area	1729.44sq. ft.	1729.44sq. ft.



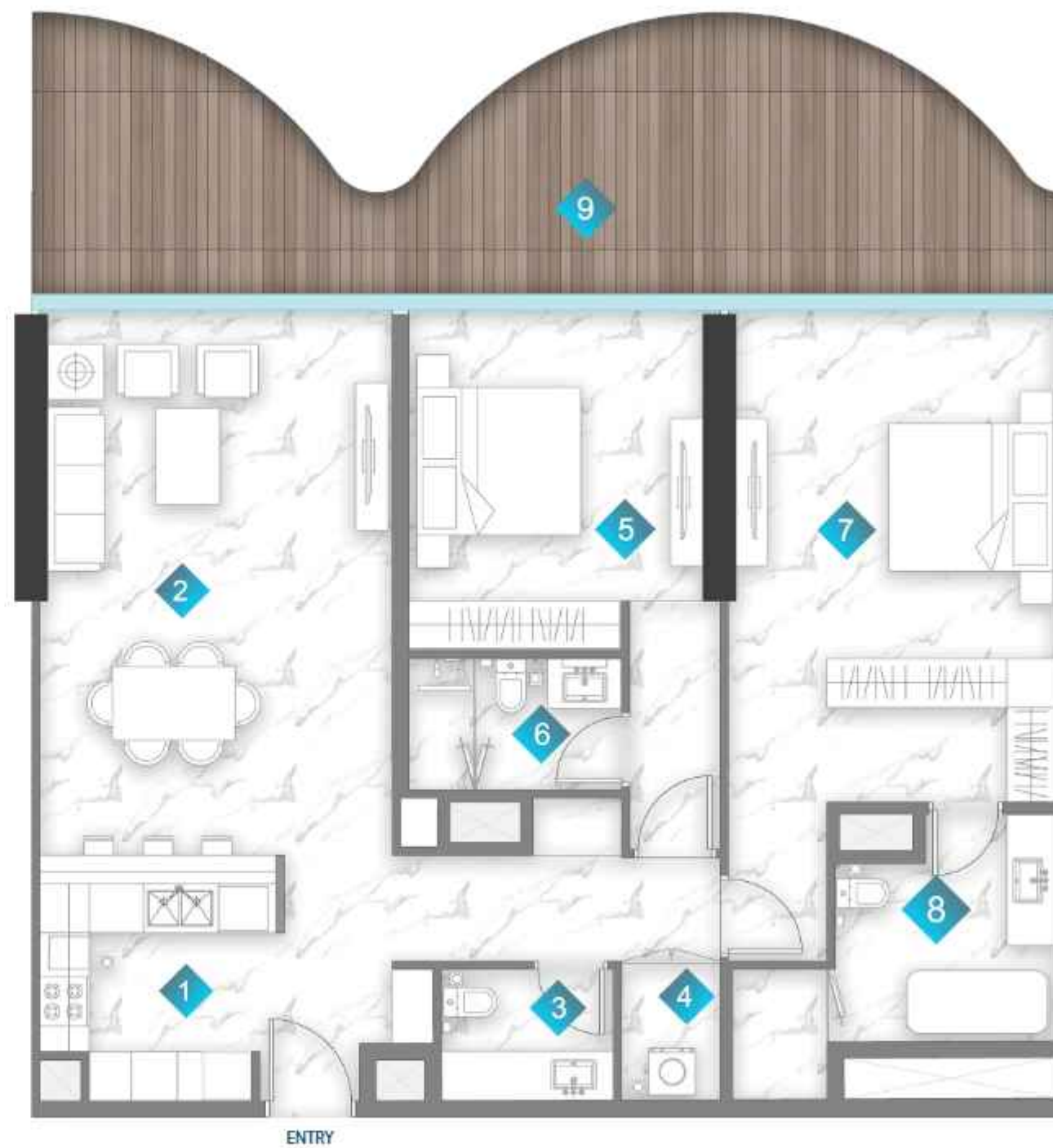
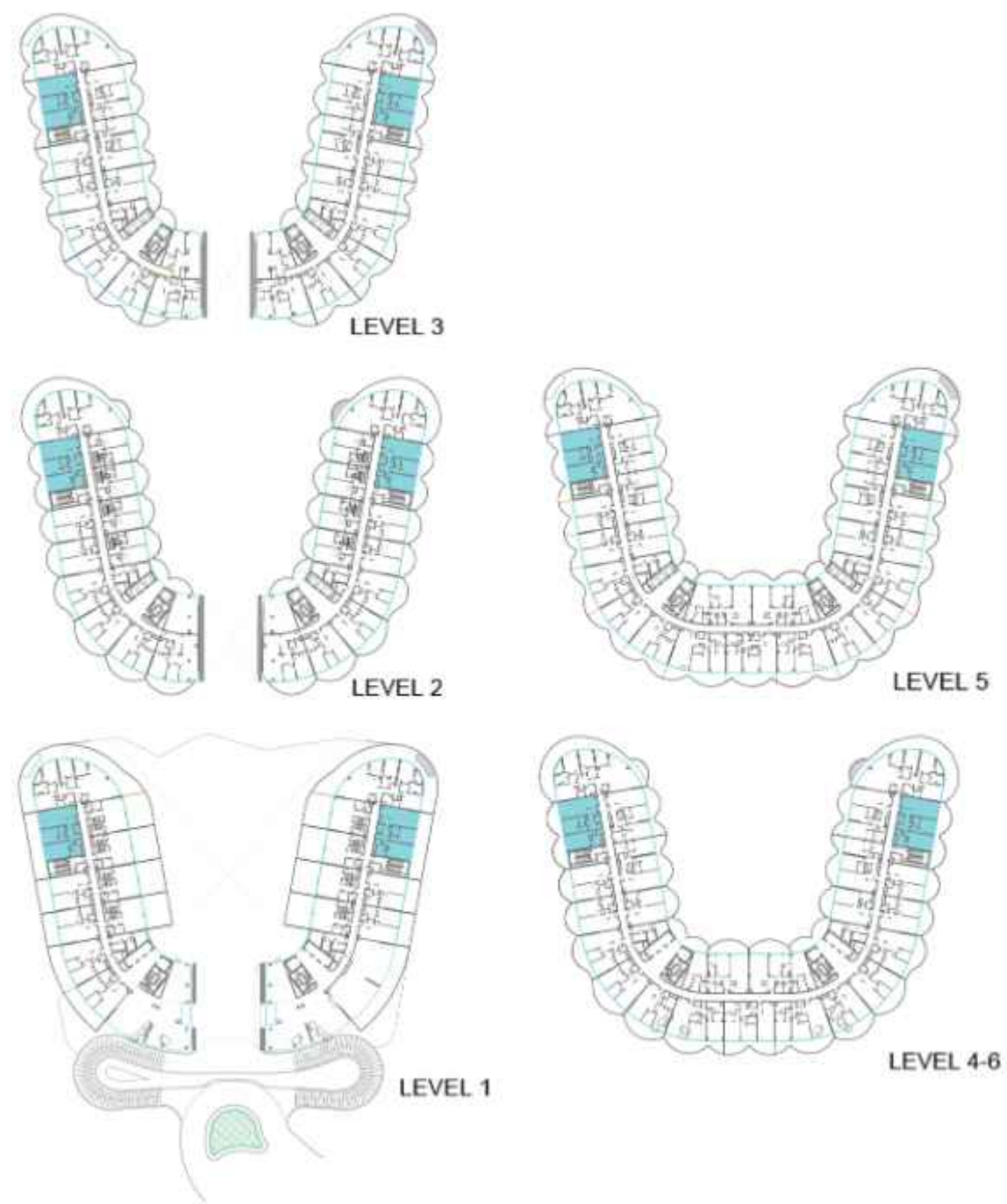
1 BEDROOM

TYPE D

1	KITCHEN	3.7m x 3.5m
2	LIVING	3.7m x 8.1m
3	PWD ROOM	1.4m x 2.8m
4	BEDROOM	2.9m x 5.5m
5	BATH	2.9m x 3.4m
6	LAUNDRY	1m x 1m



	From	To
Suite Area	1030.97sq. ft.	1031.18sq. ft.
Balcony Area	-	-
Total Area	1030.97sq. ft.	1031.18sq. ft.

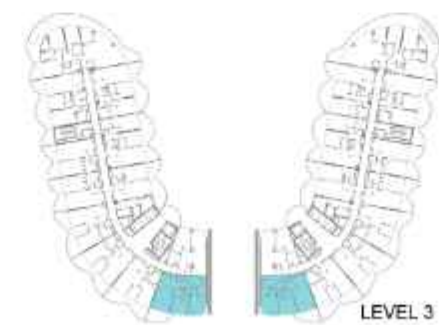


2 BEDROOM

TYPE A

1	KITCHEN	2.9m x 3.0m
2	LIVING	4.3m x 6.6m
3	PWD ROOM	2.1m x 1.6m
4	LAUNDRY	1.2m x 1.6m
5	BEDROOM	3.5m x 3.5m
6	BATH	2.6m x 1.7m
7	BEDROOM	3.9m x 4.2m
8	BATH	2.6m x 2.6m
9	BALCONY	MIN. 1.2m wide

	From	To
Suite Area	1270.57sq. ft.	1271.33sq. ft.
Balcony Area	478.35 sq. ft.	619.21sq. ft.
Total Area	1748.92sq. ft.	1890.57sq. ft.

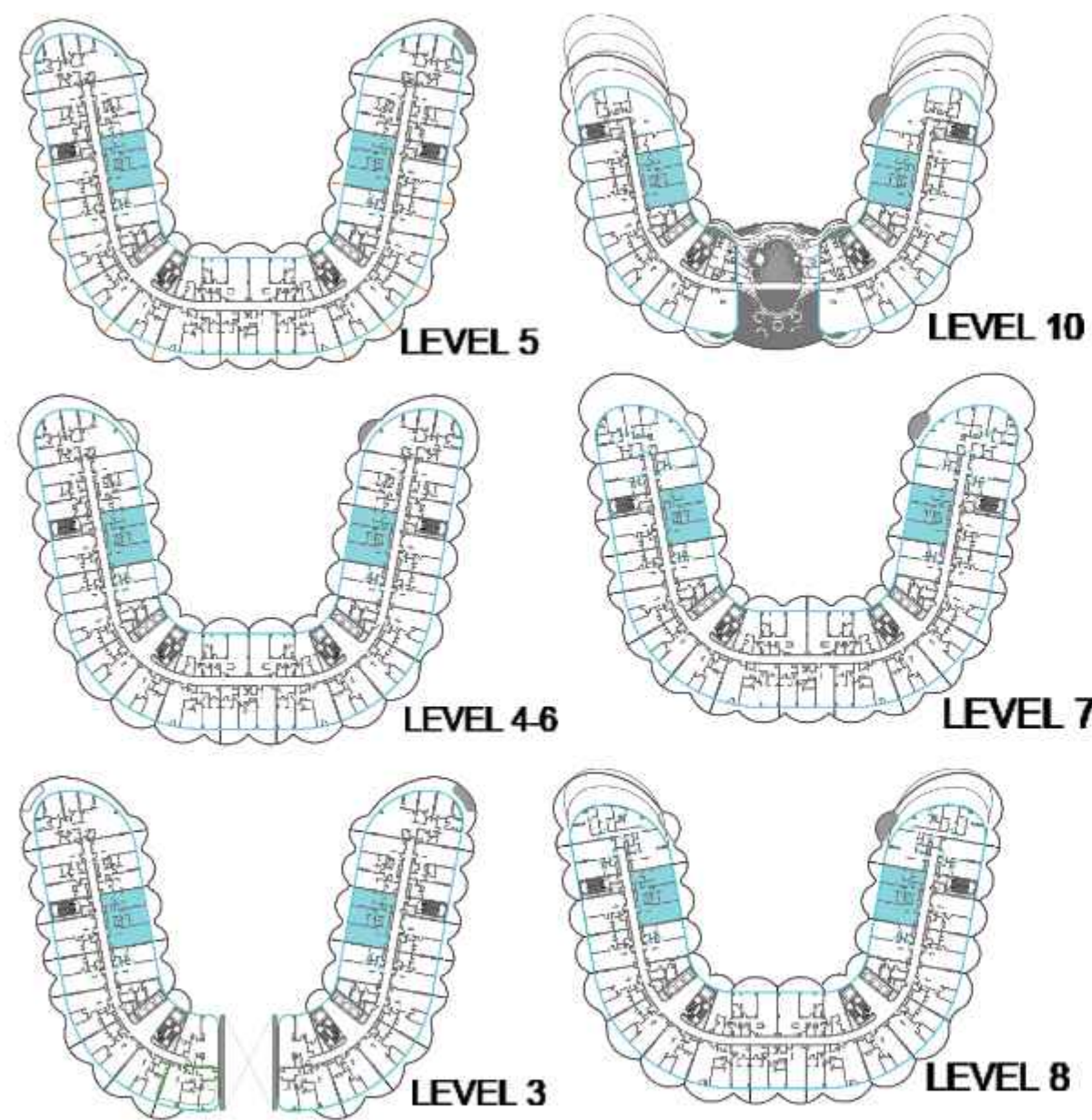


2 BEDROOM

TYPE B

1	KITCHEN	2.8m x 3.7m
2	LIVING	4.9m x 6.2m
3	BALCONY	Varies
4	PWD ROOM	1.7m x 1.4m
5	BEDROOM	4.2m x 3.6m
6	BATH	2.6m x 1.8m
7	BEDROOM	4.0m x 4.7m
8	BATH	3.2m x 2.7m
9	LAUNDRY	0.9m x 1.4m

	From	To
Suite Area	1326.01sq. ft.	1326.01sq. ft.
Balcony Area	170.39 sq. ft.	170.61 sq. ft.
Total Area	1496.40sq. ft.	1496.61sq. ft.



2 BEDROOM TYPE C

1	KITCHEN	2.9m x 3.1m
2	LIVING	4.3m x 6.5m
3	BALCONY	Min 1.2m wide
4	BEDROOM	4.2m x 3.5m
5	BATH	2.6m x 1.6m
6	BEDROOM	3.8m x 4.7m
7	BATH	2.5m x 2.9m
8	PWD ROOM	1.9m x 0.9m
9	LAUNDRY	1.2m x 1.1m

	From	To
Suite Area	1267.34 sq. ft.	1281.34sq. ft.
Balcony Area	343.48 sq. ft.	350.47sq. ft.
Total Area	1610.82sq. ft.	1631.81sq. ft.



2 BEDROOM TYPE C1

1	KITCHEN	2.9m x 3.1m
2	LIVING	4.3m x 6.2m
3	PWD ROOM	1.9m x 1m
4	BEDROOM	3.6m x 3.9m
5	BATH	2.6m x 1.7m
6	BEDROOM	3.8m x 4.7m
7	BATH	2.5m x 2.9m
8	LAUNDRY	1.9m x 0.9m
9	BALCONY	MIN. 1.6m wide

	From	To
Suite Area	1280.80 sq. ft.	1281.23 sq. ft.
Balcony Area	347.78 sq. ft.	352.20 sq. ft.
Total Area	1628.58 sq. ft.	1633.42 sq. ft.

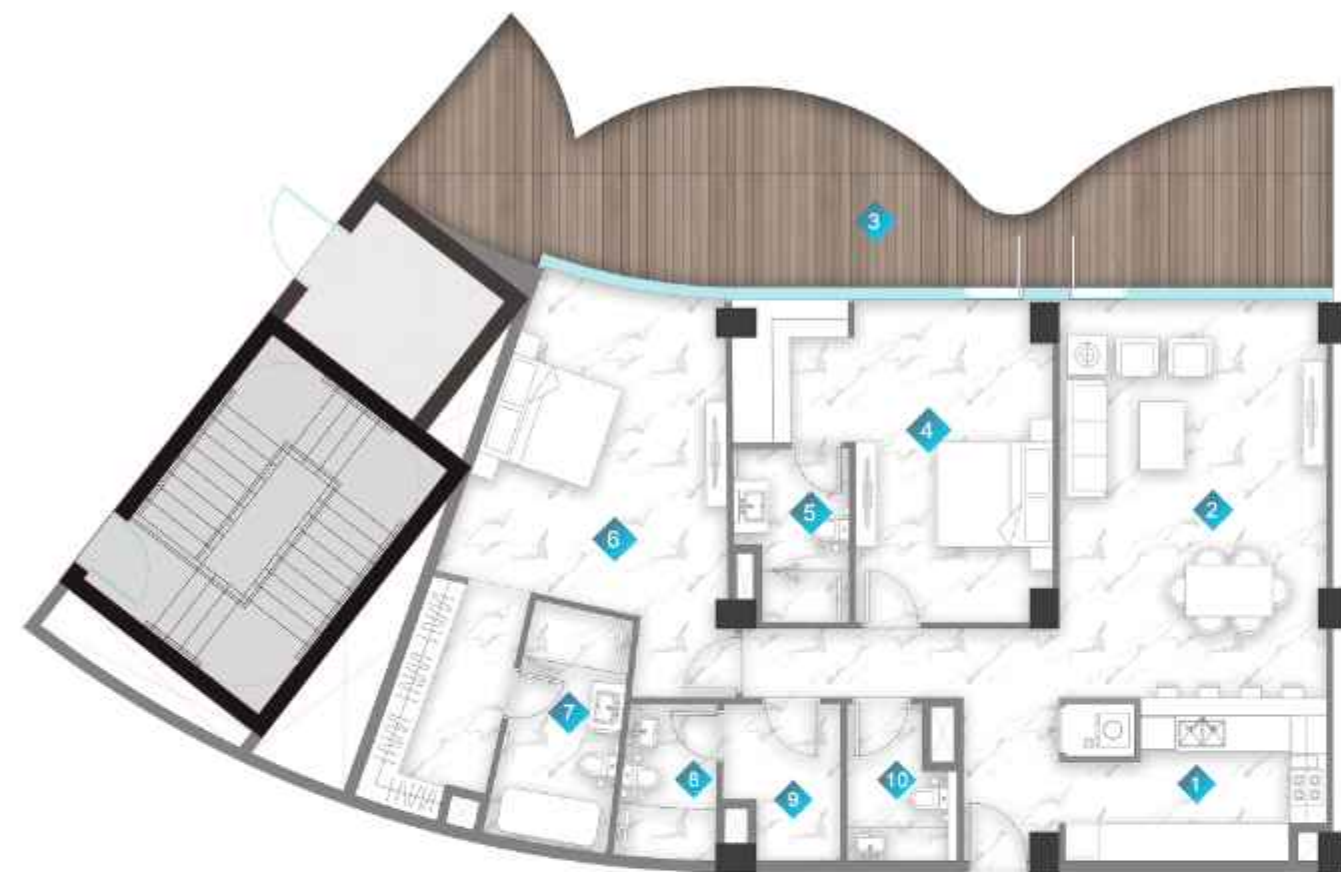


2 BEDROOM TYPE C2

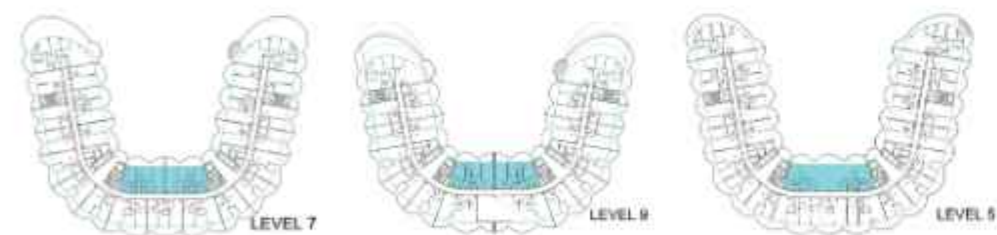
1	KITCHEN	2.8m x 3m
2	LIVING	4.1m x 6.5m
3	PWD ROOM	1.8m x 1.6m
4	BEDROOM	3.9m x 4.1m
5	BATH	2.6m x 1.6m
6	LAUNDRY	1.2m x 1.1m
7	BEDROOM	3.8m x 4.7m
8	BATH	2.5m x 2.9m
9	BALCONY	MIN. 1.2m wide

	From	To
Suite Area	1277.78sq. ft.	1277.89 sq. ft.
Balcony Area	353.27sq. ft.	353.38 sq. ft.
Total Area	1631.06sq. ft.	1631.27sq. ft.





ENTRY



2 BEDROOM TYPE D

1	KITCHEN	3.2m x 2.8m
2	LIVING	4.6m x 6.8m
3	BALCONY	MIN. 1.3m wide
4	BEDROOM	3.4m x 5.5m
5	BATH	2.0m x 2.9m
6	BEDROOM	3.1m x 5.5m
7	BATH	1.7m x 4m
8	BATH	2.7m x 1.7m
9	STORE	2m x 2.7m
10	PWD ROOM	1.8m x 2.7m

	From	To
Suite Area	1572.18 sq. ft.	1576.27 sq. ft.
Balcony Area	296.33 sq. ft.	396.11 sq. ft.
Total Area	1868.51sq. ft.	1972.38 sq. ft.



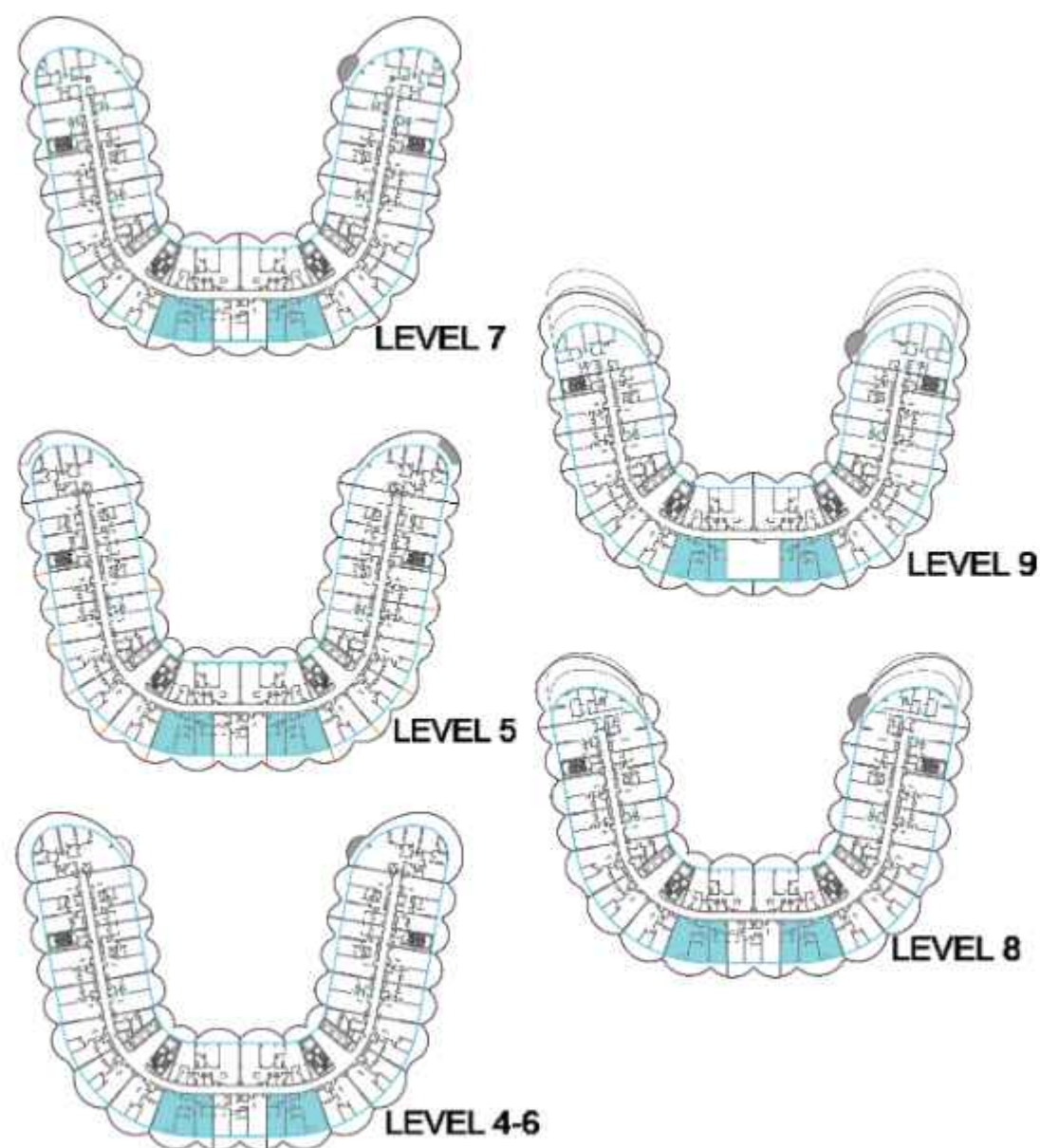
ENTRY



2 BEDROOM TYPE E

1	KITCHEN	4.4m x 2.6m
2	LIVING	4.1m x 4.2m
3	DINING	4.2m x 4.2m
4	BALCONY	MIN. 3.2m wide
5	BEDROOM	3.7m x 3.9m
6	BATH	1.6m x 3.4m
7	PWD ROOM	1.9m x 1.6m
8	LAUNDRY	2.1m x 1m
9	BEDROOM	3.6m x 4m
10	BATH	3.1m x 2.6m
11	STORE	1.6m x 2.6m
12	BATH	1.5m x 1.6m

	From	To
Suite Area	1301.89 sq. ft.	1303.08 sq. ft.
Balcony Area	586.96 sq. ft.	586.85 sq. ft.
Total Area	1888.85 sq. ft.	1889.93 sq. ft.

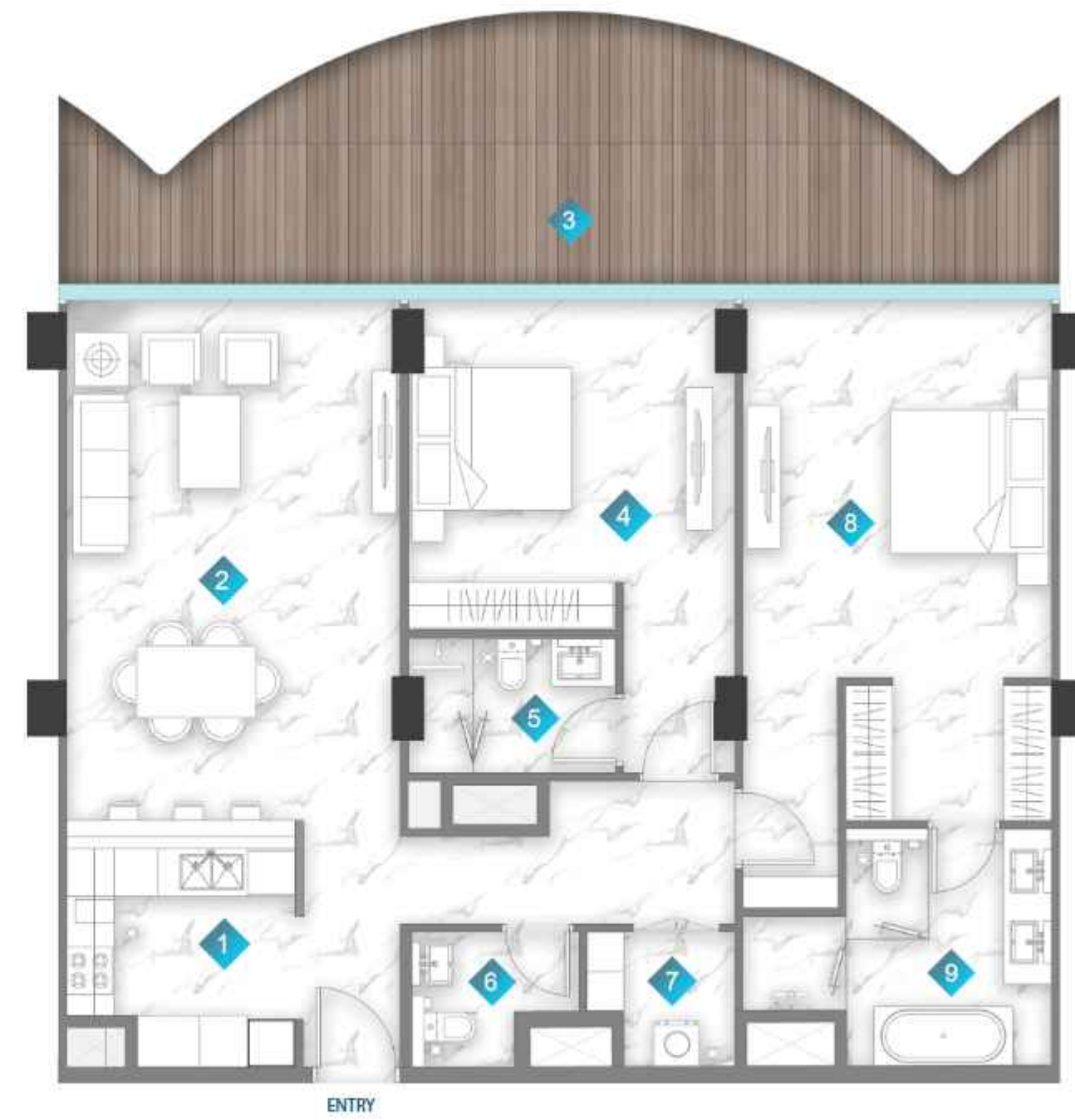
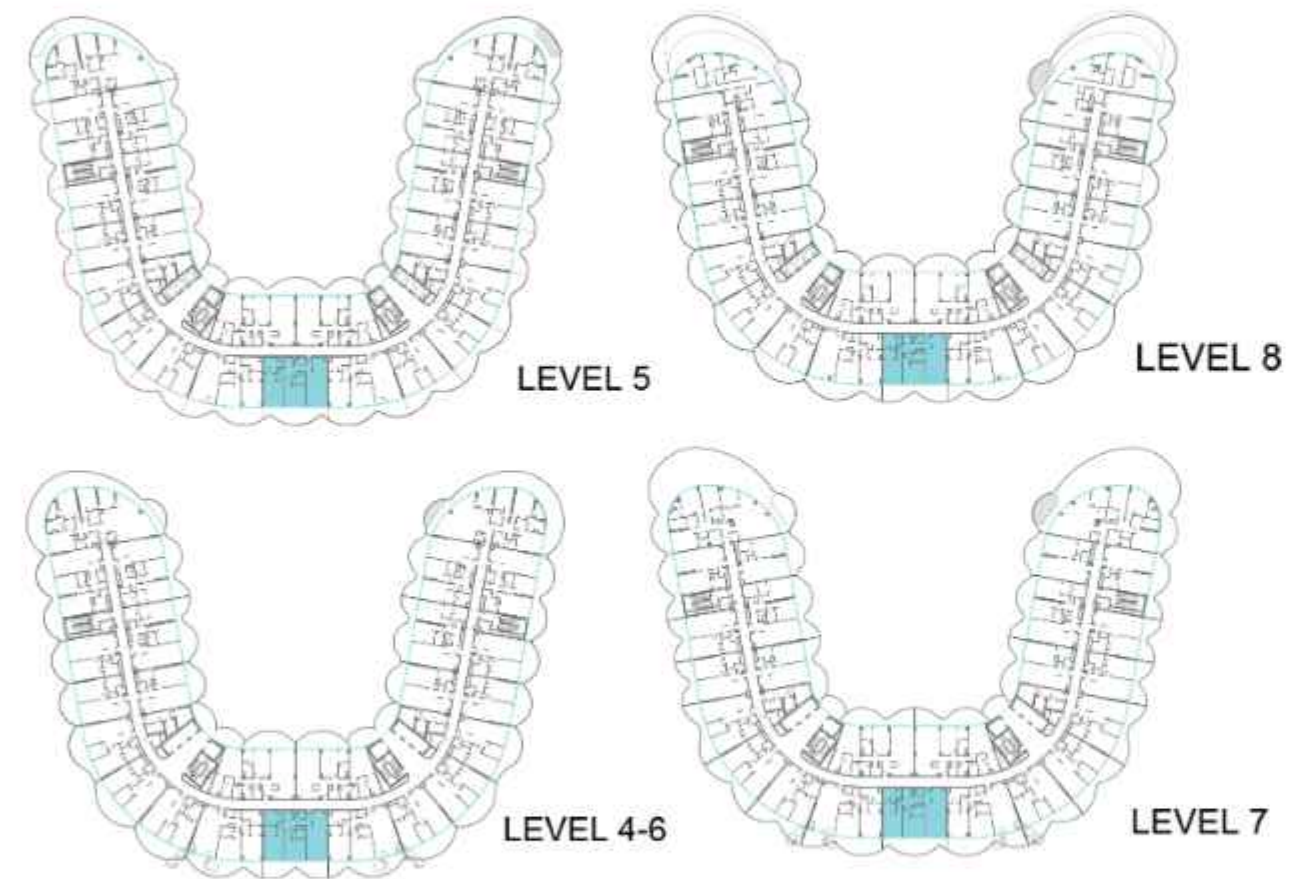


2 BEDROOM

TYPE F

1	KITCHEN	3m x 3.2m
2	LIVING	5.3m x 6.6m
3	BALCONY	Varies
4	BEDROOM	4.8m x 3.6m
5	BATH	2.6m x 1.9m
6	BEDROOM	4.1m x 4.7m
7	BATH	2.5m x 2.7m
8	LAUNDRY	1.1m x 1.4m
9	PWD ROOM	1.7m x 1.4m

	From	To
Suite Area	1360.99sq. ft.	1350.22sq. ft.
Balcony Area	432.92sq. ft.	625.49sq. ft.
Total Area	1793.91sq. ft.	1975.72sq. ft.

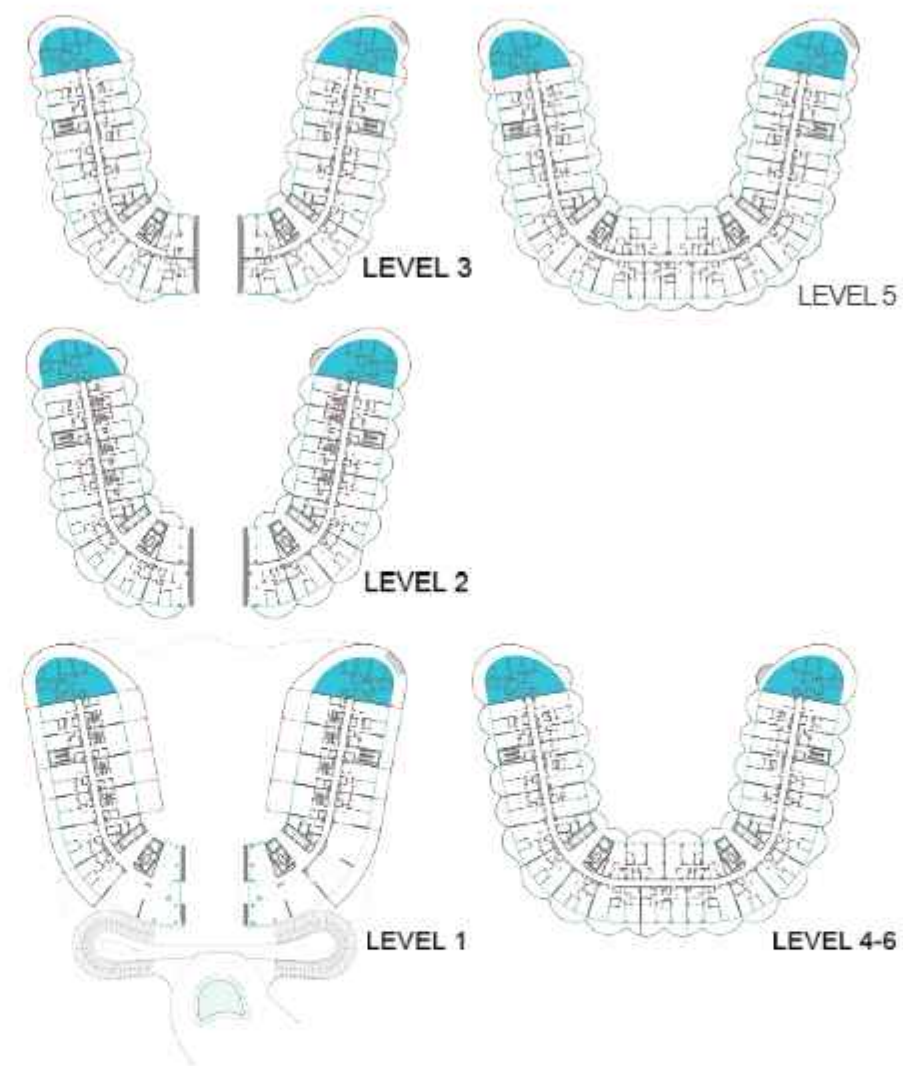


2 BEDROOM

TYPE G

1	KITCHEN	3m x 3.1m
2	LIVING	4.3m x 6.5m
3	BALCONY	MIN. 1.3m wide
4	BEDROOM	4.2m x 4.1m
5	BATH	2.6m x 1.7m
6	PWD ROOM	2.1m x 1.7m
7	LAUNDRY	1.8m x 1.7m
8	BEDROOM	3.8m x 4.7m
9	BATH	2.5m x 2.9m

	From	To
Suite Area	1296.30sq. ft.	1296.41sq. ft.
Balcony Area	350.80sq. ft.	390.08sq. ft.
Total Area	1647.09sq. ft.	1686.49sq. ft.

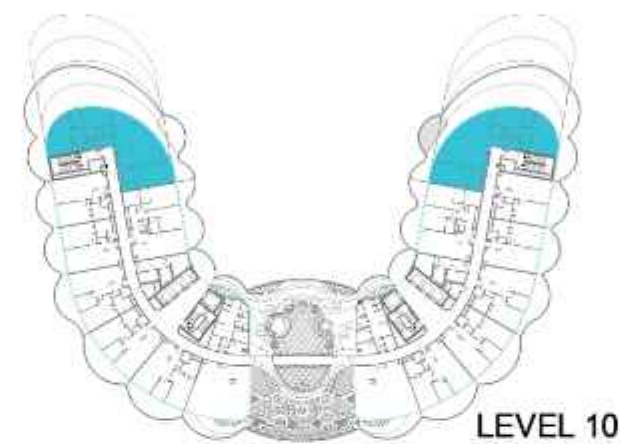
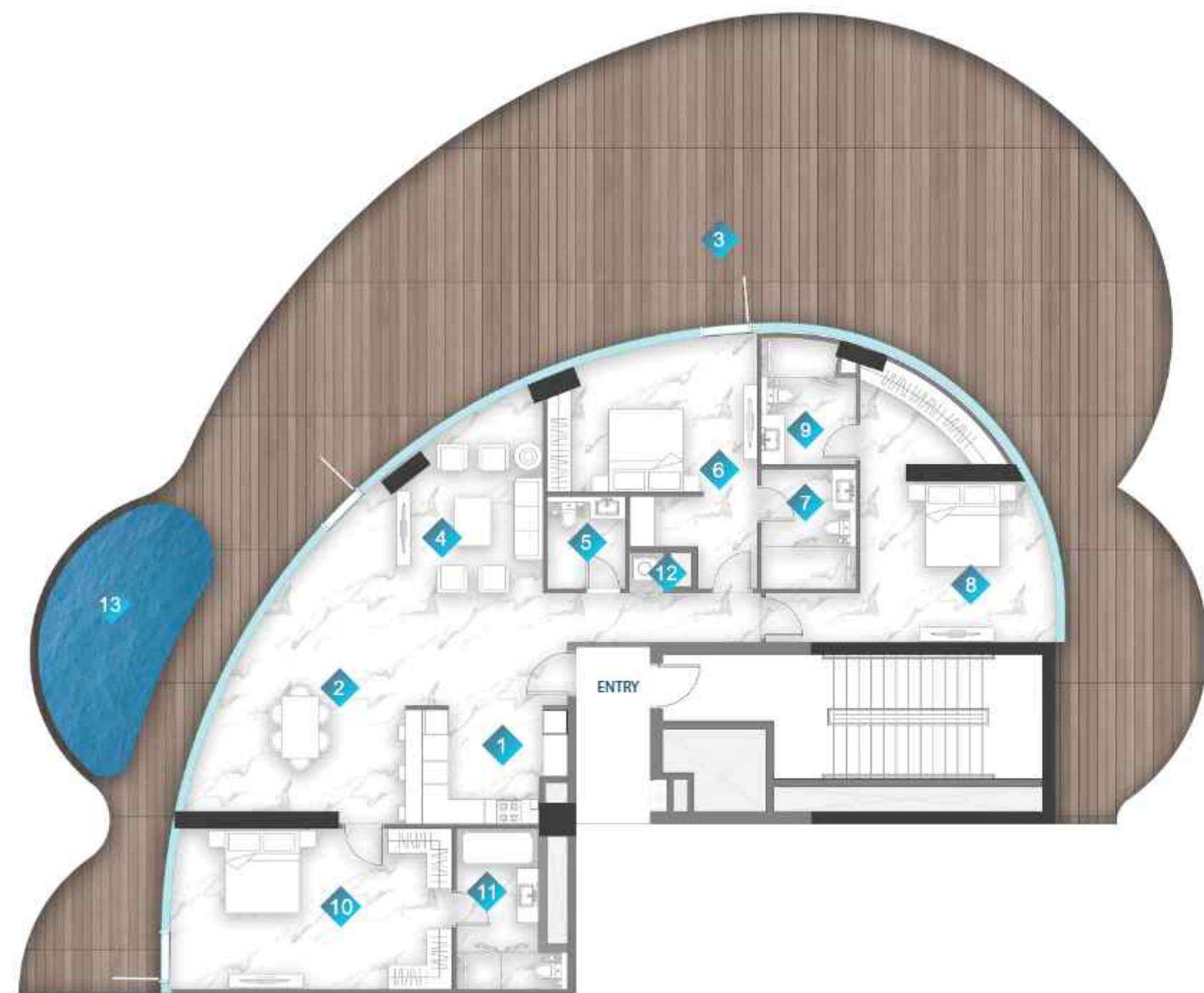


	From	To
Suite Area	2135.02 sq. ft.	2135.56 sq. ft.
Balcony Area	1140.87 sq. ft.	1644.19 sq. ft.
Total Area	3275.89sq. ft.	3779.75 sq. ft.

3 BEDROOM

TYPE A

1	KITCHEN	3.6m x 2.5m
2	LIVING	8m x 9.5m
3	BALCONY	MIN.1.2m wide
4	STUDY	3.5m x 4.2m
5	BEDROOM	3.4m x 4.2m
6	BATH	2.2m x 2.7m
7	PWD ROOM	1.6m x 2.1m
8	M. BEDROOM	3.7m x 3.7m
9	BATH	2.6m x 3.0m
10	BATH	2.5m x 3.4m
11	BEDROOM	5.0m x 3.9m
12	STORE	2.4m x 2.8m
13	LAUNDRY	1.1m x 0.9m
14	BATH	1.9m x 1.6m
15	PRIVATE POOL	

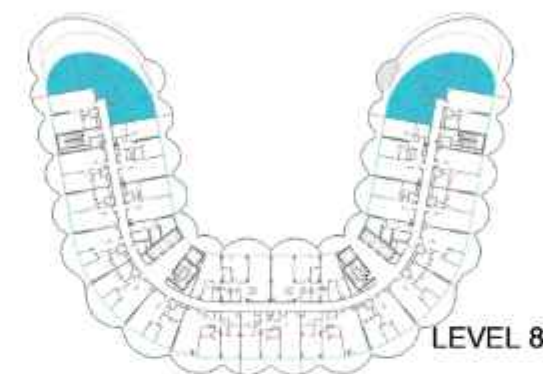
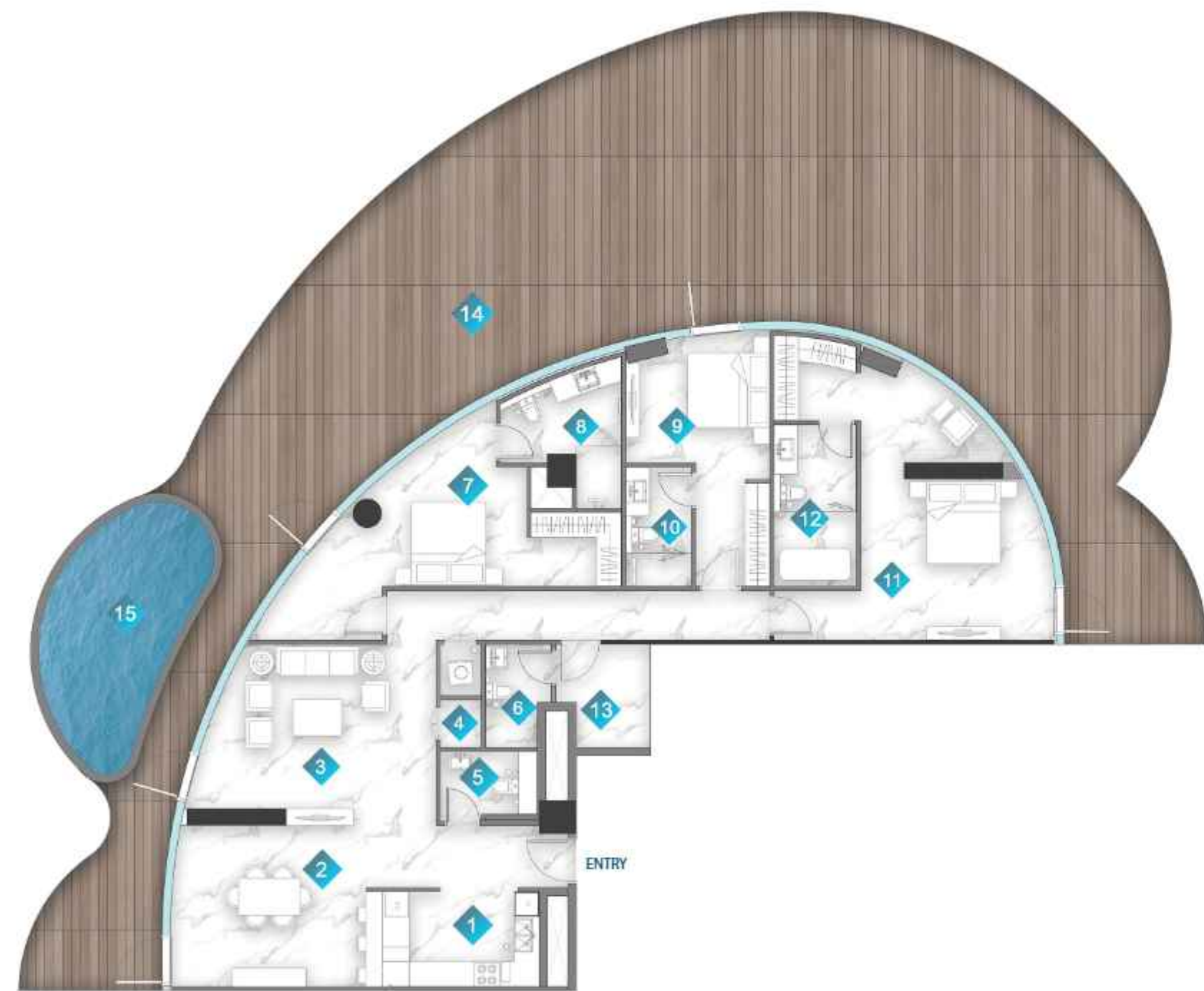


	From	To
Suite Area	2031.15sq. ft.	2030.29sq. ft.
Balcony Area	2467.63sq. ft.	2468.70sq. ft.
Total Area	4498.78sq. ft.	4498.99sq. ft.

3 BEDROOM

TYPE B

1	KITCHEN	3.2m x 2.8m
2	DINING	5.4m x 2.8m
3	BALCONY	MIN. 1.5m wide
4	LIVING	7.7m x 3.5m
5	PWD ROOM	1.9m x 2.2m
6	BEDROOM	4.4m x 3.0m
7	BATH	2.2m x 2.9m
8	BEDROOM	4.8m x 6.8m
9	BATH	2.2m x 2.8m
10	BEDROOM	6.5m x 3.9m
11	BATH	2.7m x 3.9m
12	LAUNDRY	1m x 1m
13	PRIVATE POOL	



	From	To
Suite Area	2081.09sq. ft.	2082.31sq. ft.
Balcony Area	2353.53sq. ft.	2353.31sq. ft.
Total Area	4434.62sq. ft.	4434.62sq. ft.

3 BEDROOM

TYPE C

1	KITCHEN	4.2m x 2.4m
2	DINING	4.7m x 3.9m
3	LIVING	6m x 4m
4	LAUNDRY	1.2m x 1m
5	PWD ROOM	2.3m x 1.5m
6	BEDROOM	6.7m x 4.4m
7	BATH	1.2m x 2.5m
8	BATH	3.6m x 2.9m
9	BEDROOM	3.5m x 3.1m
10	BATH	1.6m x 2.9m
11	BEDROOM	4.7m x 7.2m
12	BATH	2m x 3.9m
13	STORE	1.7m x 2.5m
14	BALCONY	MIN. 1.54 m wide
15	PRIVATE POOL	

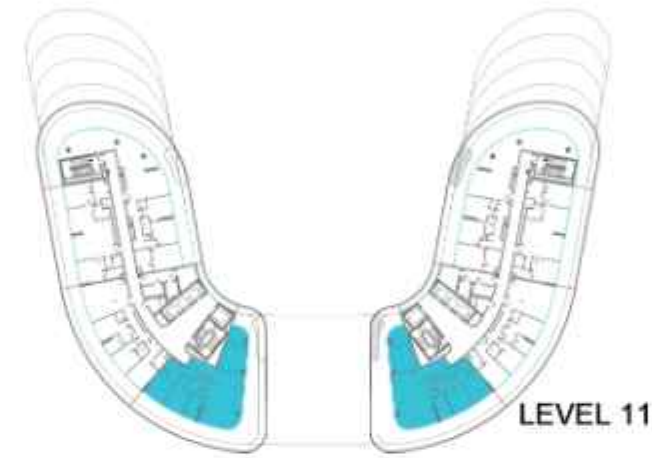
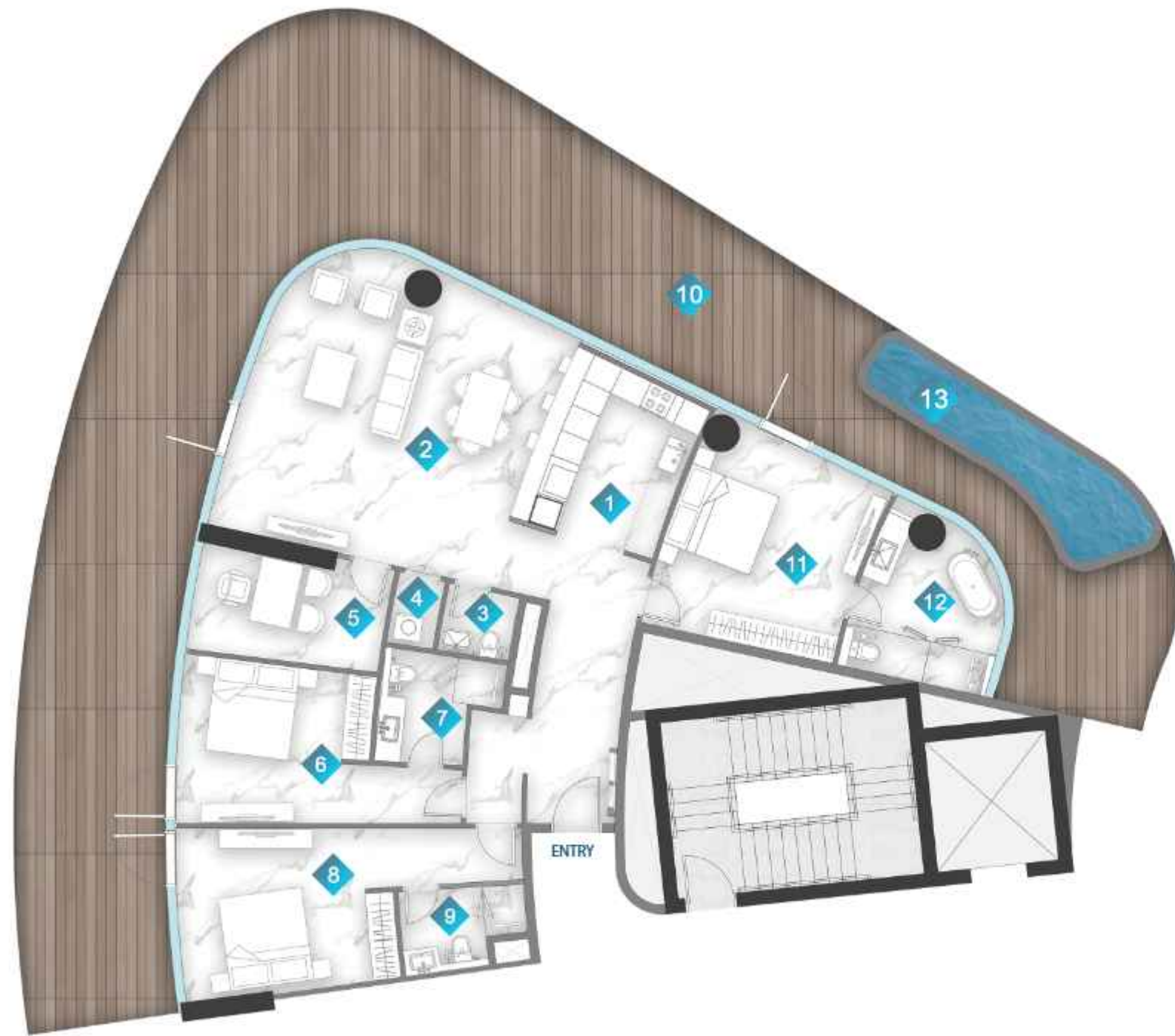


	From	To
Suite Area	1431.71sq. ft.	1433.43sq. ft.
Balcony Area	766.28sq. ft.	765.64sq. ft.
Total Area	2197.99sq. ft.	2199.07sq. ft.

3 BEDROOM

TYPE D

1	KITCHEN	3m x 3m
2	LIVING	6.3m x 4.4m
3	PWD ROOM	1.7m x 1.6m
4	BEDROOM	3.5m x 3.9m
5	BATH	2.2m x 3m
6	BEDROOM	3.9m x 3.6m
7	BATH	1.8m x 1.8m
8	BEDROOM	3.6m x 4.1m
9	BATH	1.6m x 2.3m
10	BALCONY	MIN. 3.2m wide

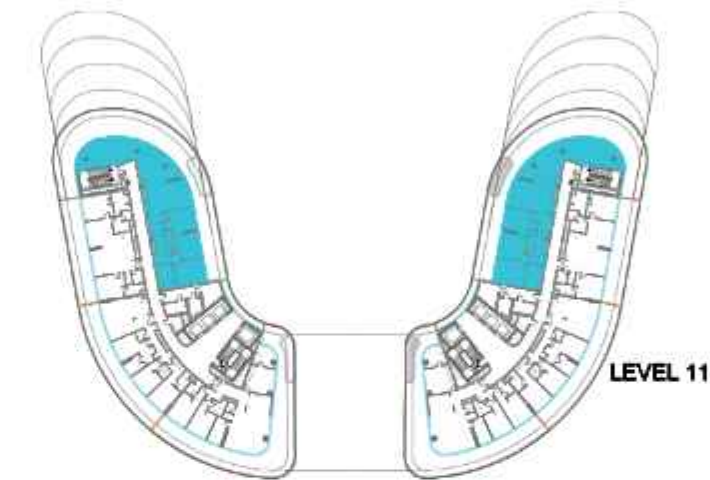
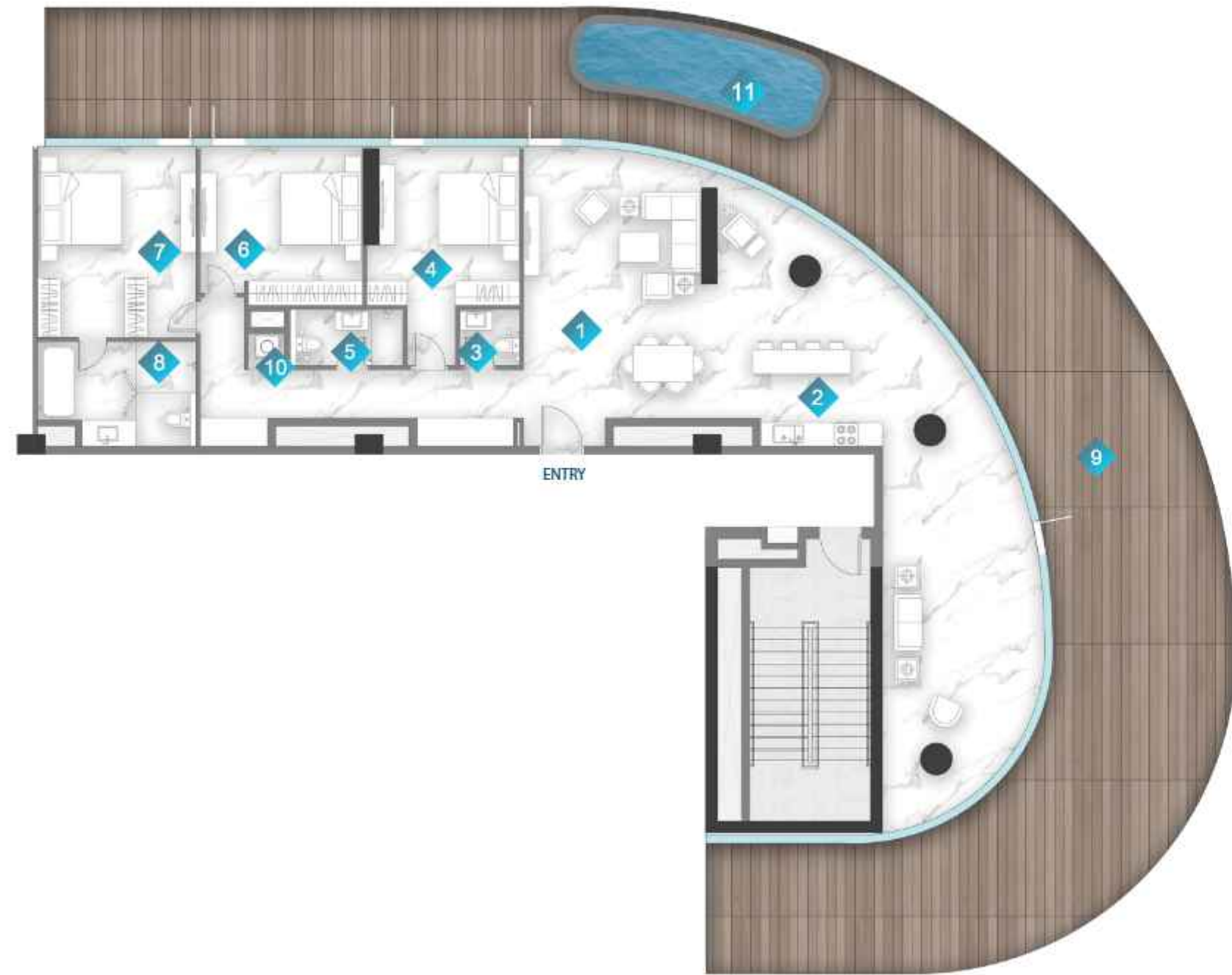


	From	To
Suite Area	1781.21sq. ft.	1781.64sq. ft.
Balcony Area	1587.68sq. ft.	1587.78sq. ft.
Total Area	3368.89sq. ft.	3369.43sq. ft.

3 BEDROOM

TYPE E

1	KITCHEN	3.1m x 3.9m
2	LIVING	6.2m x 6.5m
3	PWD ROOM	1.5m x 1.4m
4	LAUNDRY	1m x 1.4m
5	STUDY	4.1m x 2.3m
6	BEDROOM	3.5m x 3.7m
7	BATH	1.9m x 2.2m
8	BEDROOM	4.6m x 3.7m
9	BATH	2.7m x 1.8m
10	BALCONY	MIN. 3m wide
11	BEDROOM	4.2m x 3.2m
12	BATH	3.2m x 3.7m
13	POOL	

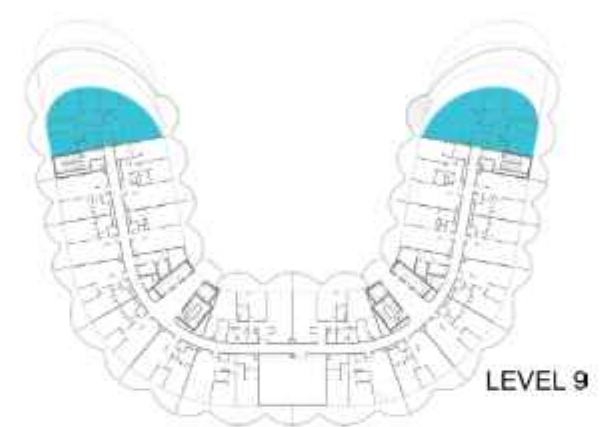


	From	To
Suite Area	2018.45sq. ft.	2021.35sq. ft.
Balcony Area	1997.57sq. ft.	1995.31sq. ft.
Total Area	4016.01sq. ft.	4016.66sq. ft.

3 BEDROOM

TYPE F

1	LIVING	8.9m x 7.4m
2	KITCHEN	3m x 2.6m
3	PWD ROOM	1.5m x 1.3m
4	BEDROOM	3.3m x 3.4m
5	BATH	2.9m x 1.4m
6	BEDROOM	4.0m x 3.4m
7	BEDROOM	3.3m x 3.9m
8	BATH	3.9m x 2.6m
9	BALCONY	MIN. 1.2m wide
10	LAUNDRY	0.9m x 0.9m
11	PRIVATE POOL	



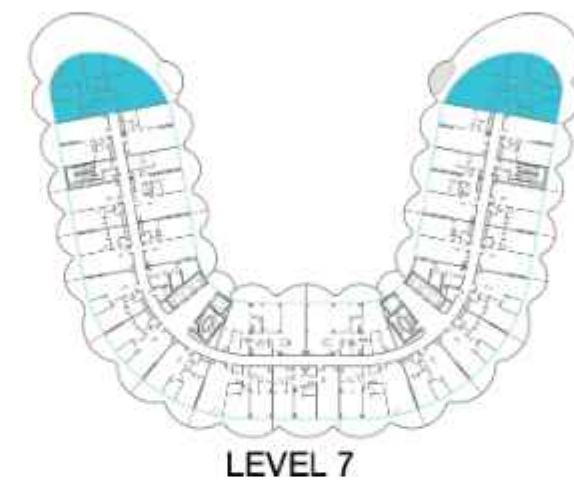
	From	To
Suite Area	2120.28sq. ft.	2119.31sq. ft.
Balcony Area	2469.13sq. ft.	2470.32sq. ft.
Total Area	4589.41sq. ft.	4589.63sq. ft.

3 BEDROOM

TYPE G

1	KITCHEN	3.5m x 2.5m
2	LIVING	7.2m x 9.3m
3	STUDY	3.5m x 4.5m
4	BATH	2.2m x 2.6m
5	BEDROOM	3.5m x 3.6m
6	STORE	2.7m x 2.8m
7	BATH	1.7m x 1.7m
8	LAUNDRY	1.0m x 0.8m
9	BEDROOM	3.9m x 3.6m
10	BATH	3.9m x 2.6m
11	BEDROOM	4.4m x 3.9m
12	BATH	3.2m x 2.0m
13	BALCONY	MIN. 1.5m wide
14	PWD ROOM	1.9m x 2.1m
15	PRIVATE POOL	

*All images used for illustrative purposes only and do not represent the actual size, feature specifications, fitting, and furnishing. The developer reserves the right to make revision / alterations, at its absolute discretion, without any liability whatsoever.

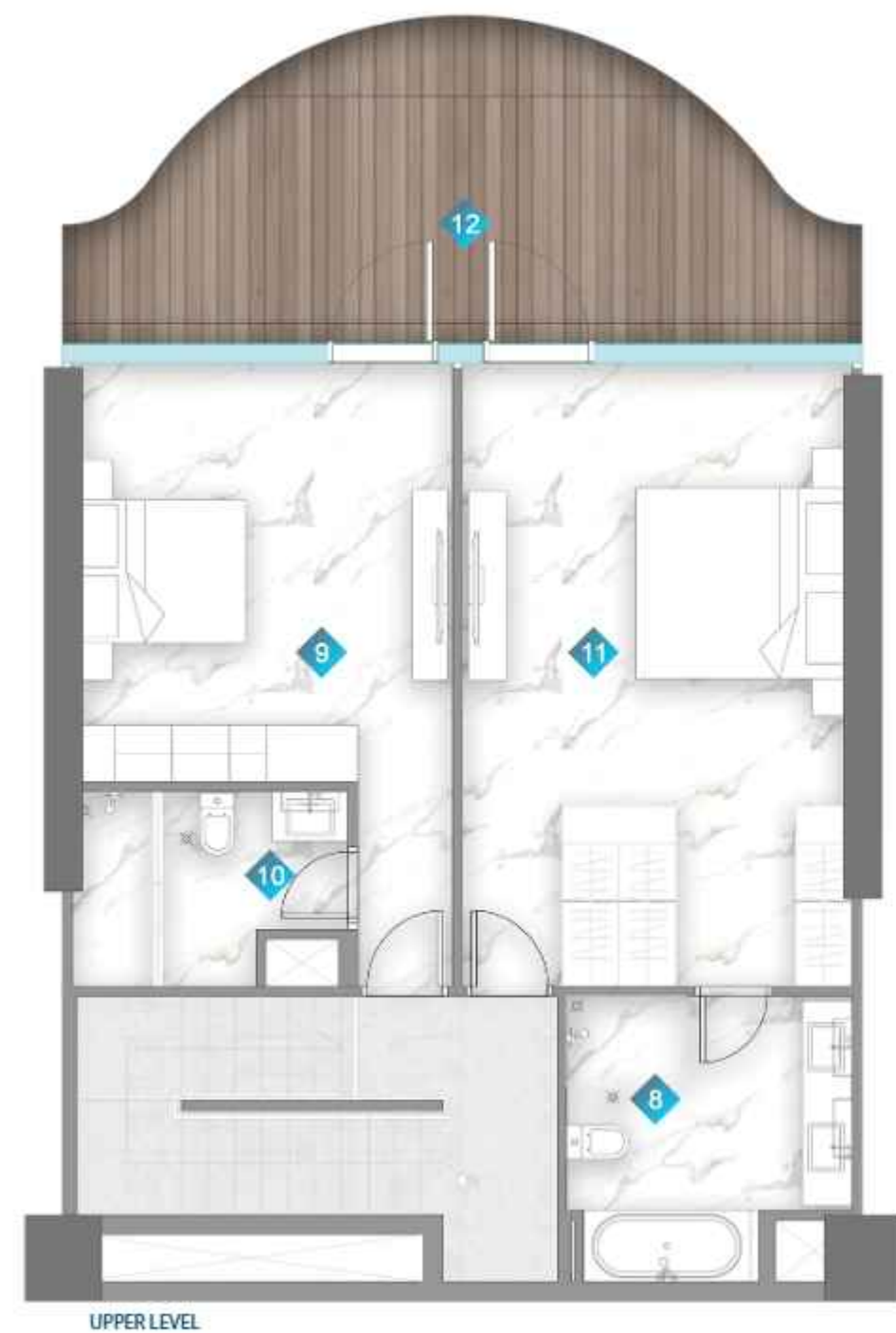


	From	To
Suite Area	2145.03sq. ft.	2145.14sq. ft.
Balcony Area	2351.27sq. ft.	2351.70sq. ft.
Total Area	4496.30sq. ft.	4494.84sq. ft.

3 BEDROOM

TYPE H

1	KITCHEN	3.5m x 2.7m
2	LIVING	8.1m x 9.5m
3	PWD ROOM	1.6m x 1.7m
4	STUDY	3.5m x 4.5m
5	BEDROOM	3.5m x 3.6m
6	BATH	2.2m x 2.6m
7	STORE	2.4m x 2.8m
8	LAUNDRY	2.1m x 1m
9	BATH	1.7m x 1.7m
10	BEDROOM	3.9m x 4.4m
11	BATH	3.3m x 1.9m
12	BEDROOM	4m x 3.5m
13	BATH	2.6m x 4.1m
14	BALCONY	MIN. 1.2m wide
15	PRIVATE POOL	

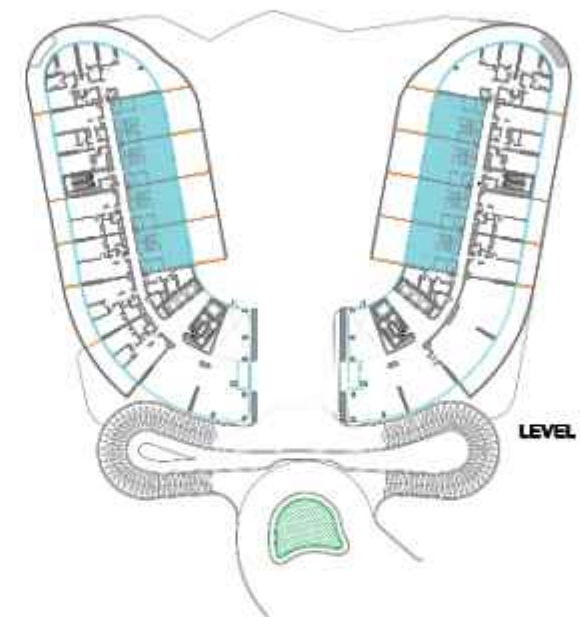


UPPER LEVEL



LOWER LEVEL

ENTRY



	From	To
Suite Area	1665.72 sq. ft.	1693.16sq. ft.
Balcony Area	800.94 sq. ft.	817.63 sq. ft.
Total Area	2466.66 sq. ft.	2510.79 sq. ft.

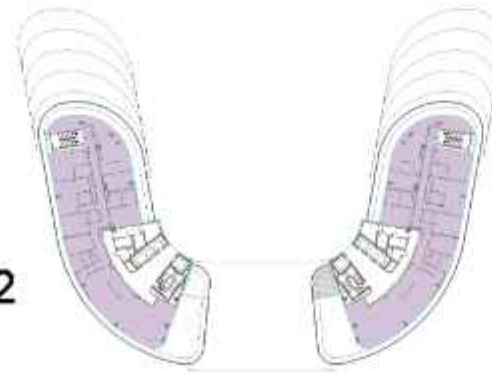
TOWNHOUSE

1	PWD ROOM	1.7m x 1.6m
2	BATH	2.2m x 1.6m
3	LAUNDRY	1.3m x 1.1m
4	STORE	2.2m x 2.4m
5	KITCHEN	2.6m x 5.4m
6	LIVING	5.6m x 5.5m
7	BALCONY	MIN. 6.4m wide
8	BATH	3m x 3m
9	BEDROOM	4.0m x 4.4m
10	BATH	2.9m x 2.0m
11	BEDROOM	4.1m x 4.6m
12	BALCONY	MIN. 1.3m wide

PENTHOUSE

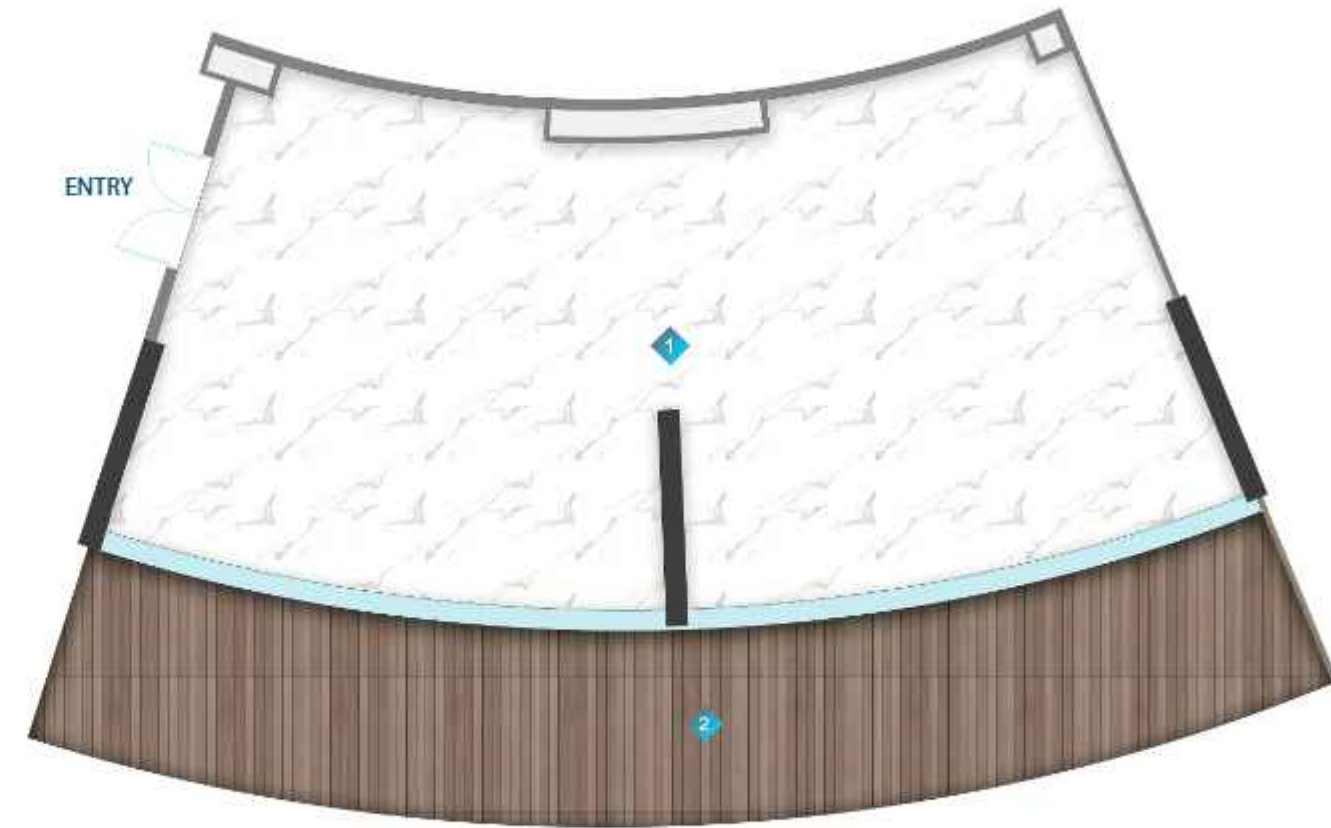


LEVEL 12



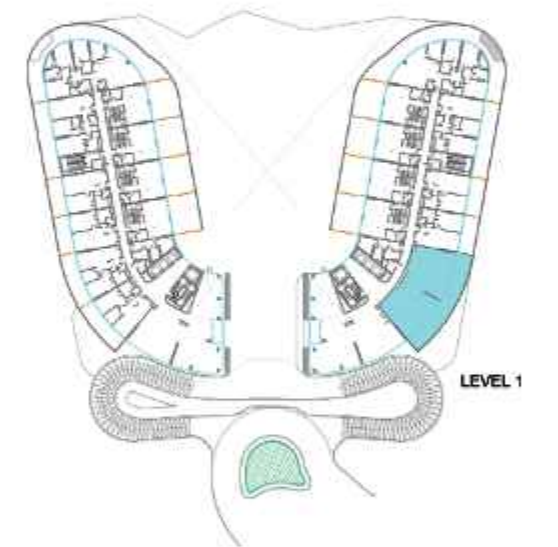
1	KITCHEN	6.3m x 5.2m	10	BEDROOM	4.05m x 6.7m
2	LIVING	16.3m x 7.4m	11	BATH	2.4m x 2.7m
3	PWD ROOM	1.6m x 1.2m	12	BEDROOM	10.1m x 6m
4	BATH	2.8m x 1.5m	13	BATH	3.4m x 5.3m
5	STUDY	3.6m x 5.3m	14	BEDROOM	5.4m x 4.2m
6	BEDROOM	4.2m x 3.1m	15	BATH	2.5m x 3.4m
7	BATH	2.3m x 2.3m	16	BALCONY	MIN. 1.2 m
8	BEDROOM	4m x 6m	17	LAUNDRY	1m x 1.2m
9	BATH	3m x 2.4m	18	PRIVATE POOL	

	From	To
Suite Area	5547.72 sq. ft.	5549.44sq. ft.
Balcony Area	3111.42 sq. ft.	3111.52 sq. ft.
Total Area	8659.14 sq. ft.	8660.97 sq. ft.



RETAIL

1	RETAIL	21.2m x 9.6m
2	BALCONY	21.2m x 3.4m



Suite Area	1937.72sq. ft.
Balcony Area	868.22 sq. ft.
Total Area	2805.94 sq. ft.

PLANO DE PLANTA

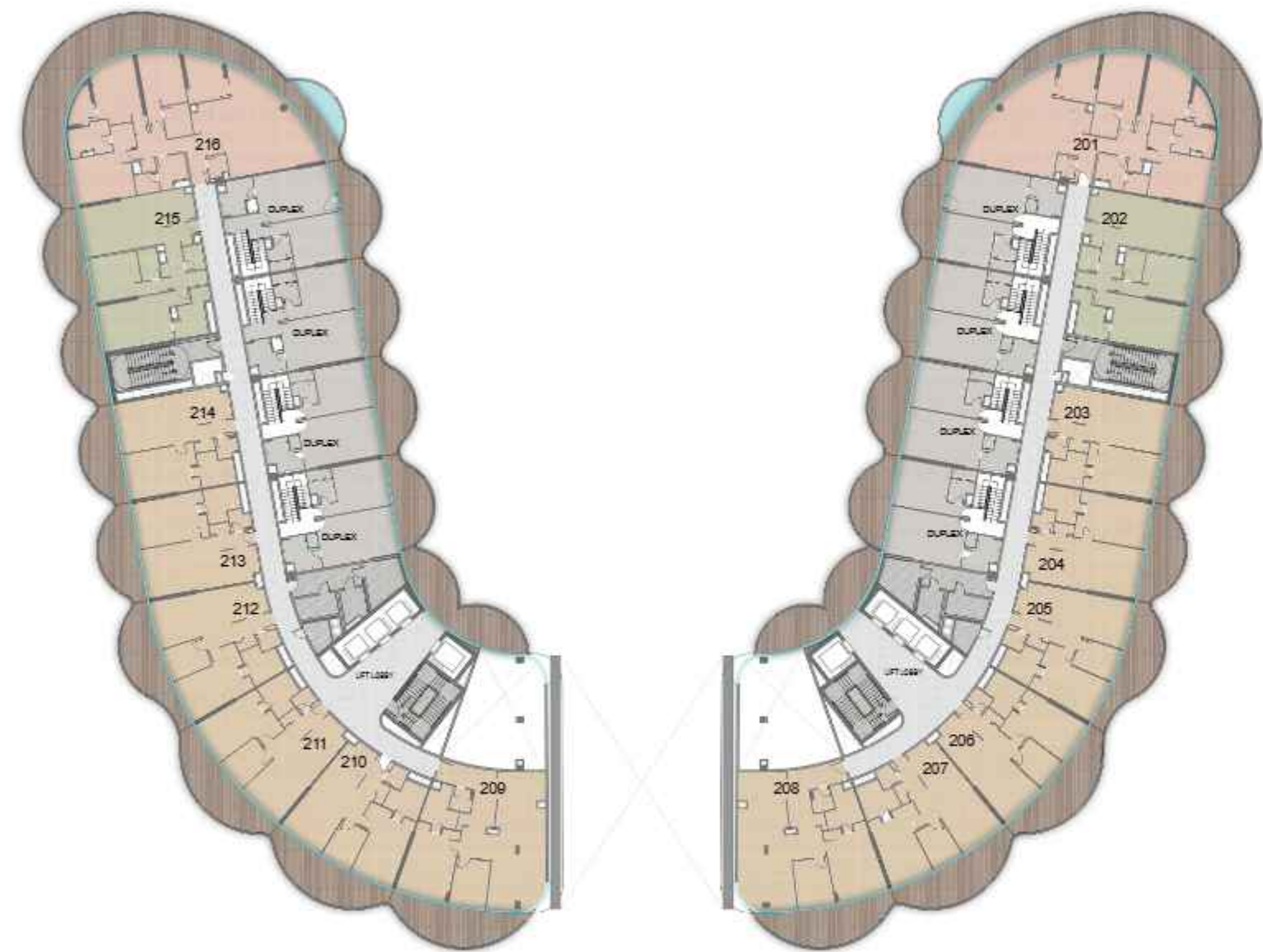


GROUND FLOOR



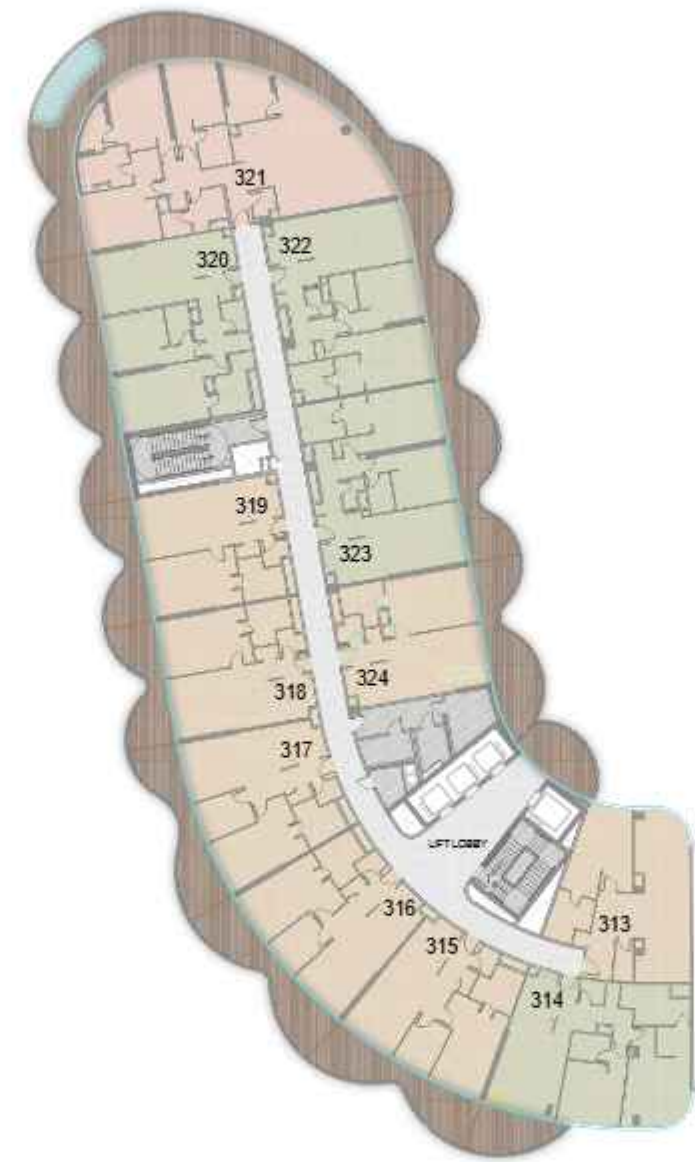
LEVEL 1

- 1BR UNITS
- 2BR UNITS
- 3BR UNITS
- DUPLEX



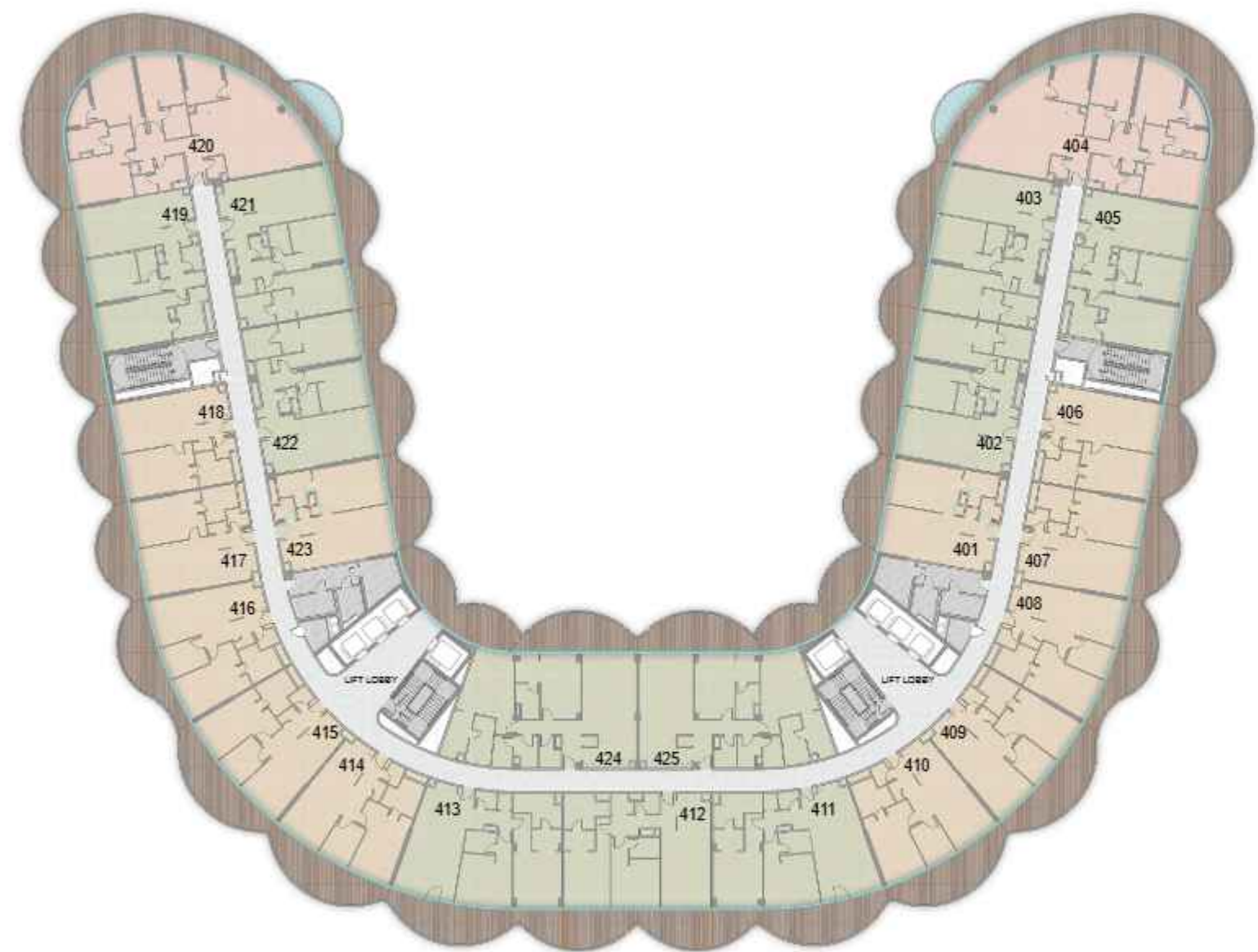
LEVEL 2

- 1BR UNITS
- 2BR UNITS
- 3BR UNITS
- DUPLEX



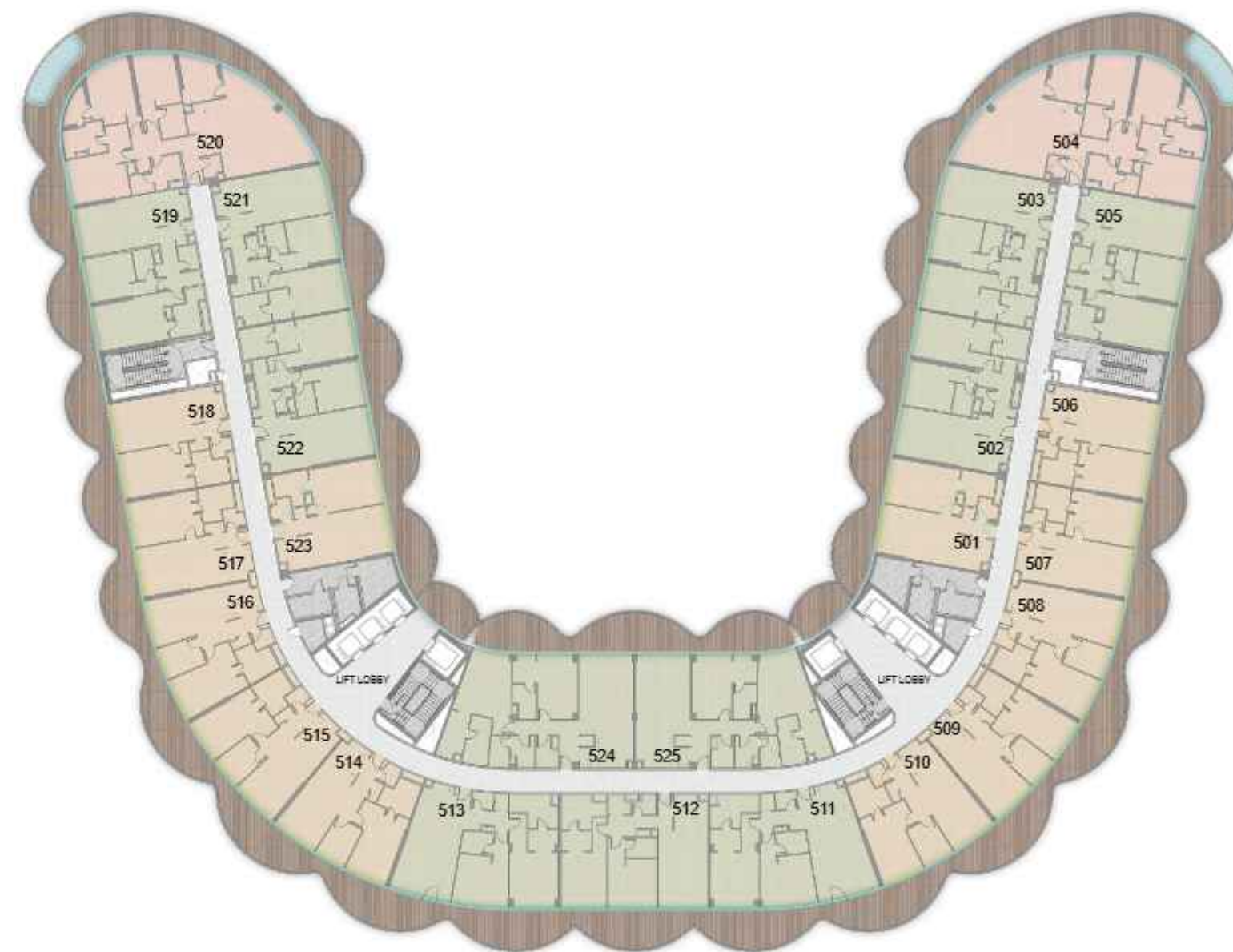
LEVEL 3

- 1BR UNITS
- 2BR UNITS
- 3BR UNITS



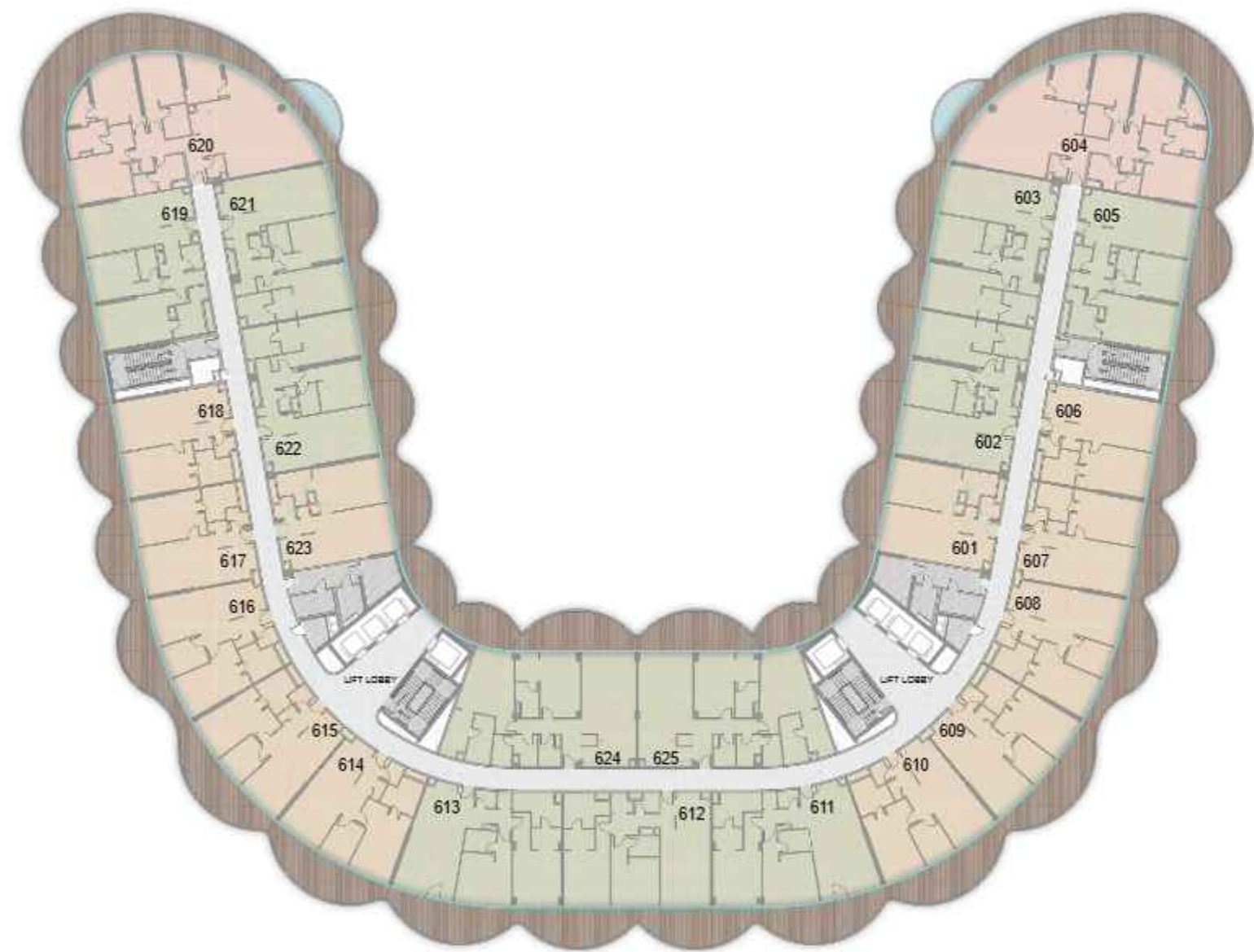
LEVEL 4

- 1BR UNITS
- 2BR UNITS
- 3BR UNITS



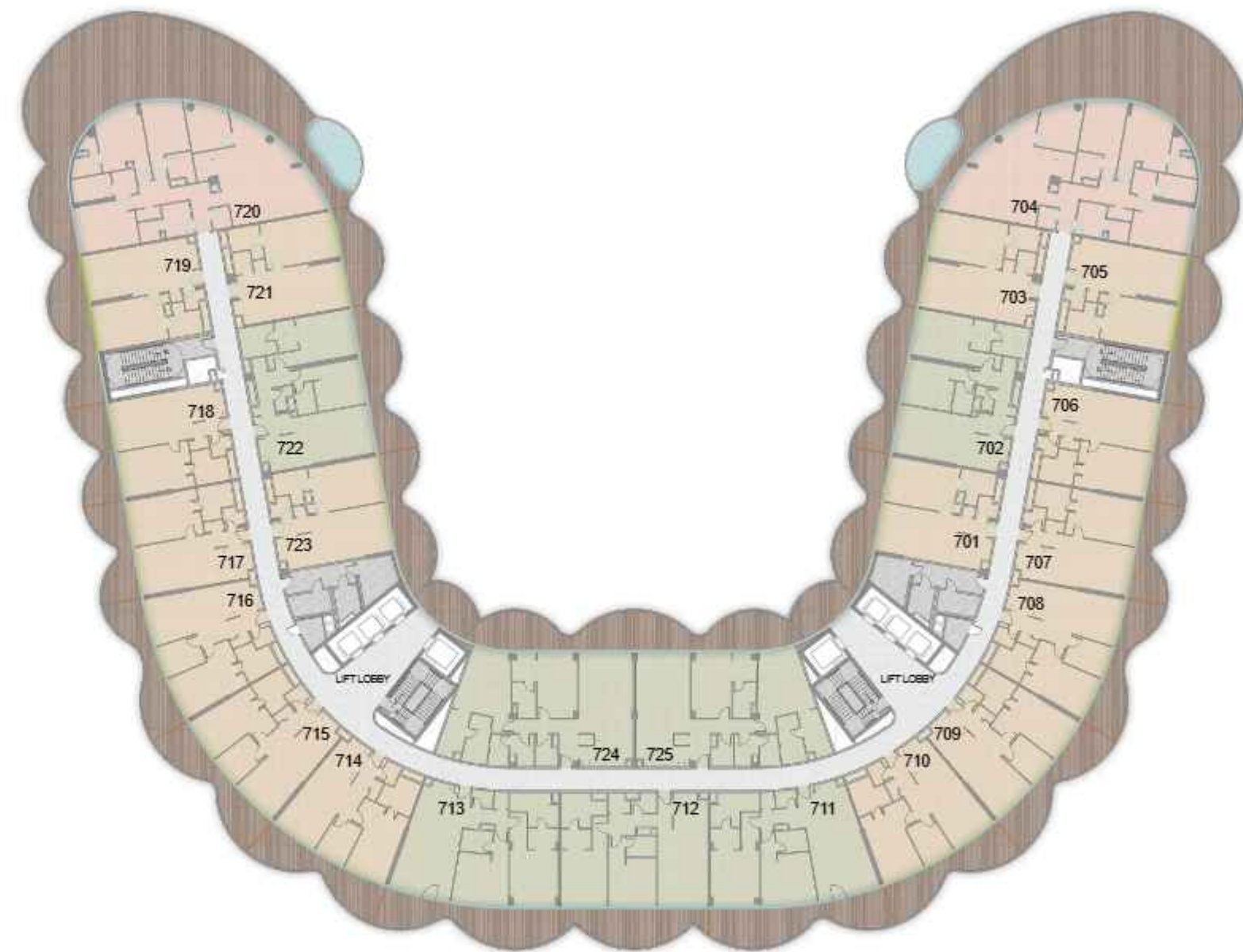
LEVEL 5

- 1BR UNITS
- 2BR UNITS
- 3BR UNITS



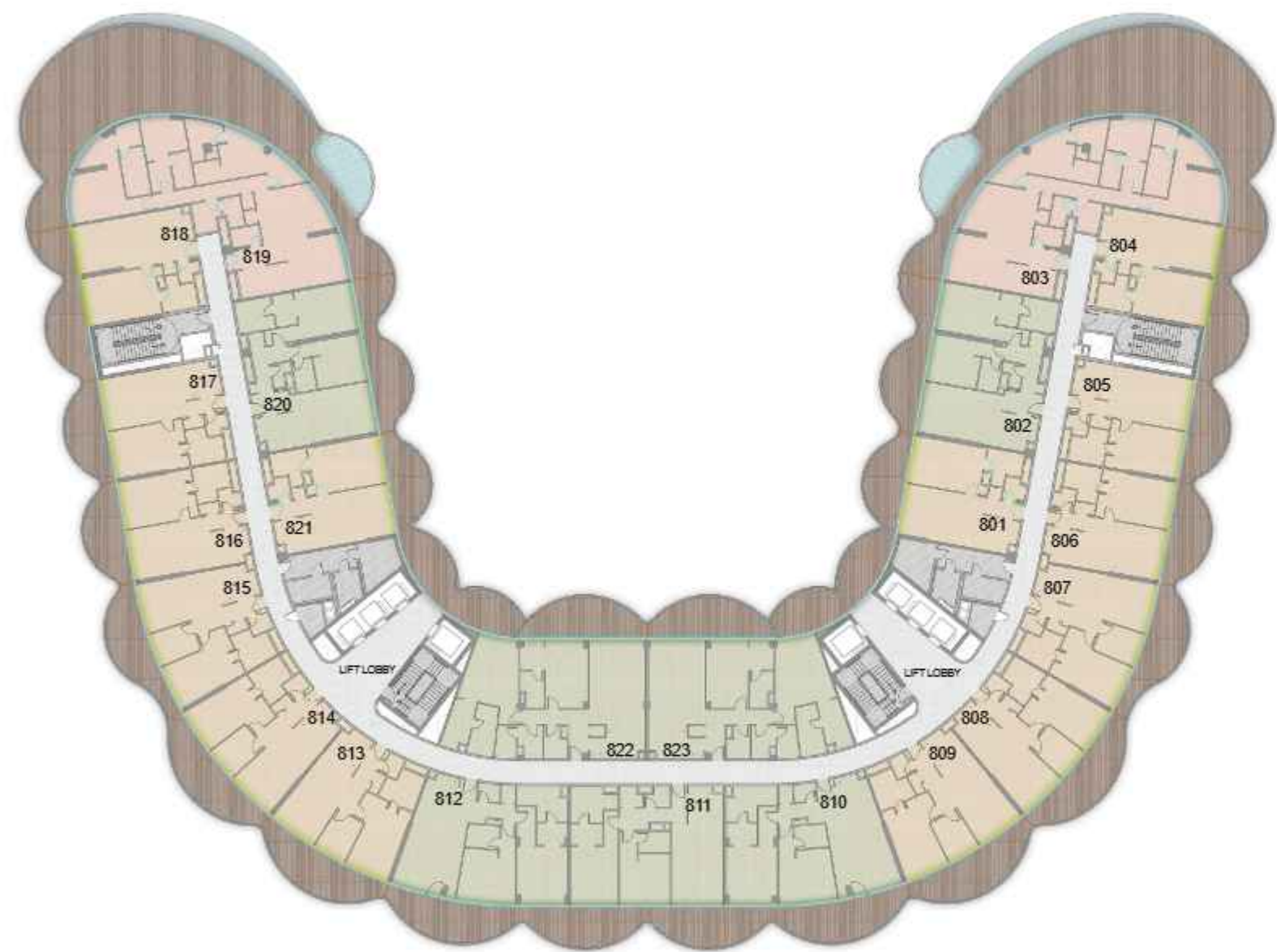
LEVEL 6

- 1BR UNITS
- 2BR UNITS
- 3BR UNITS



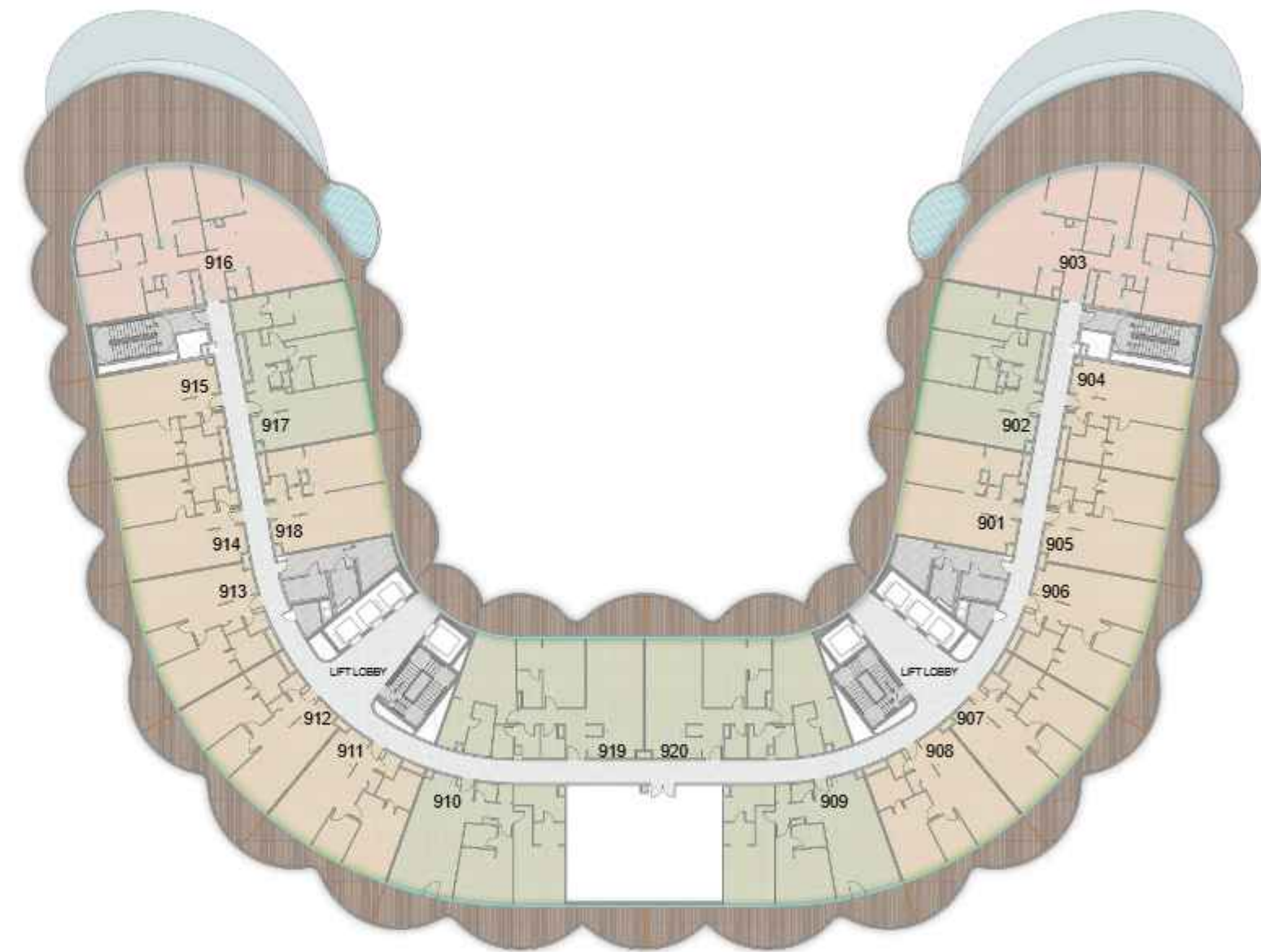
LEVEL 7

- 1BR UNITS
- 2BR UNITS
- 3BR UNITS



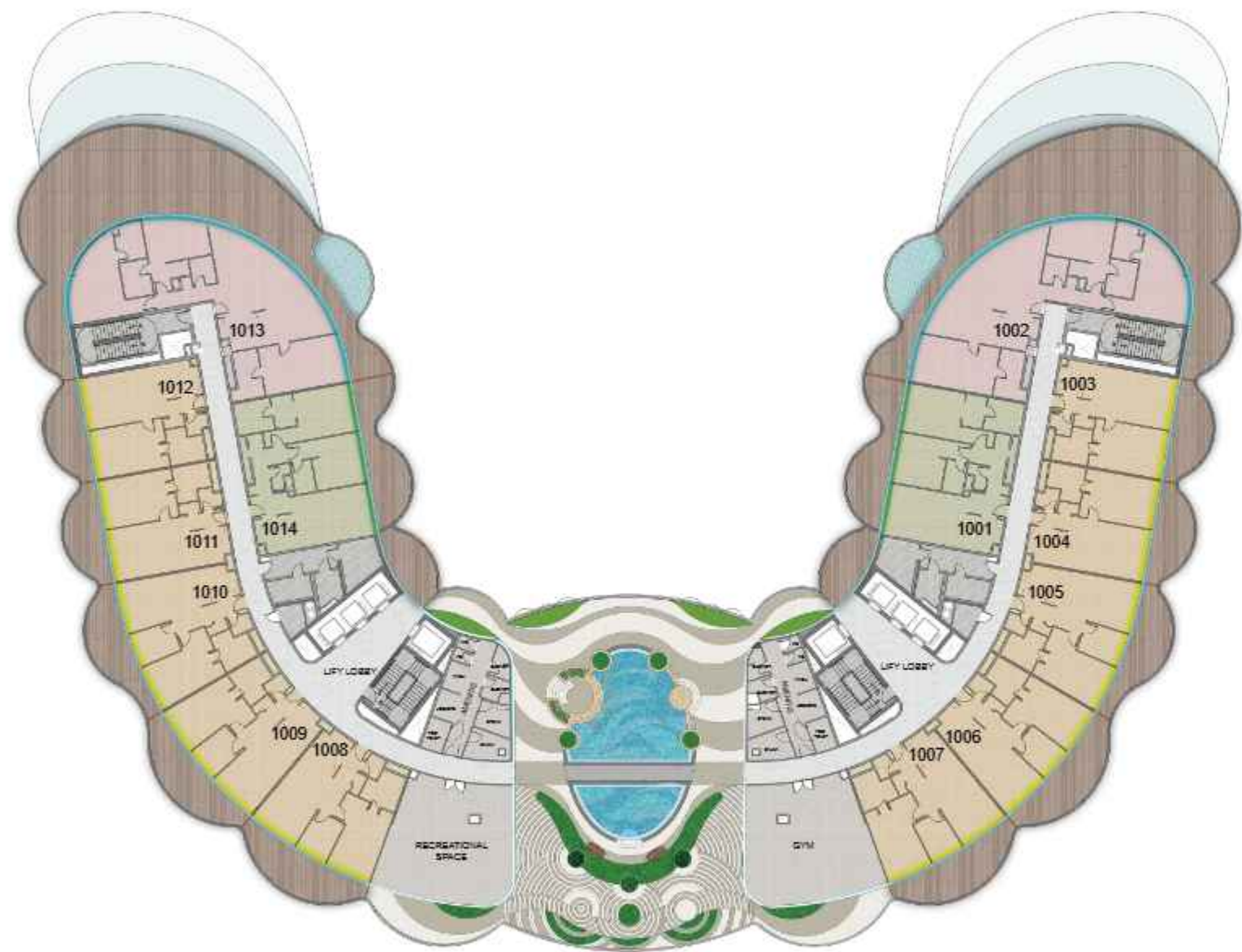
LEVEL 8

- 1BR UNITS
- 2BR UNITS
- 3BR UNITS



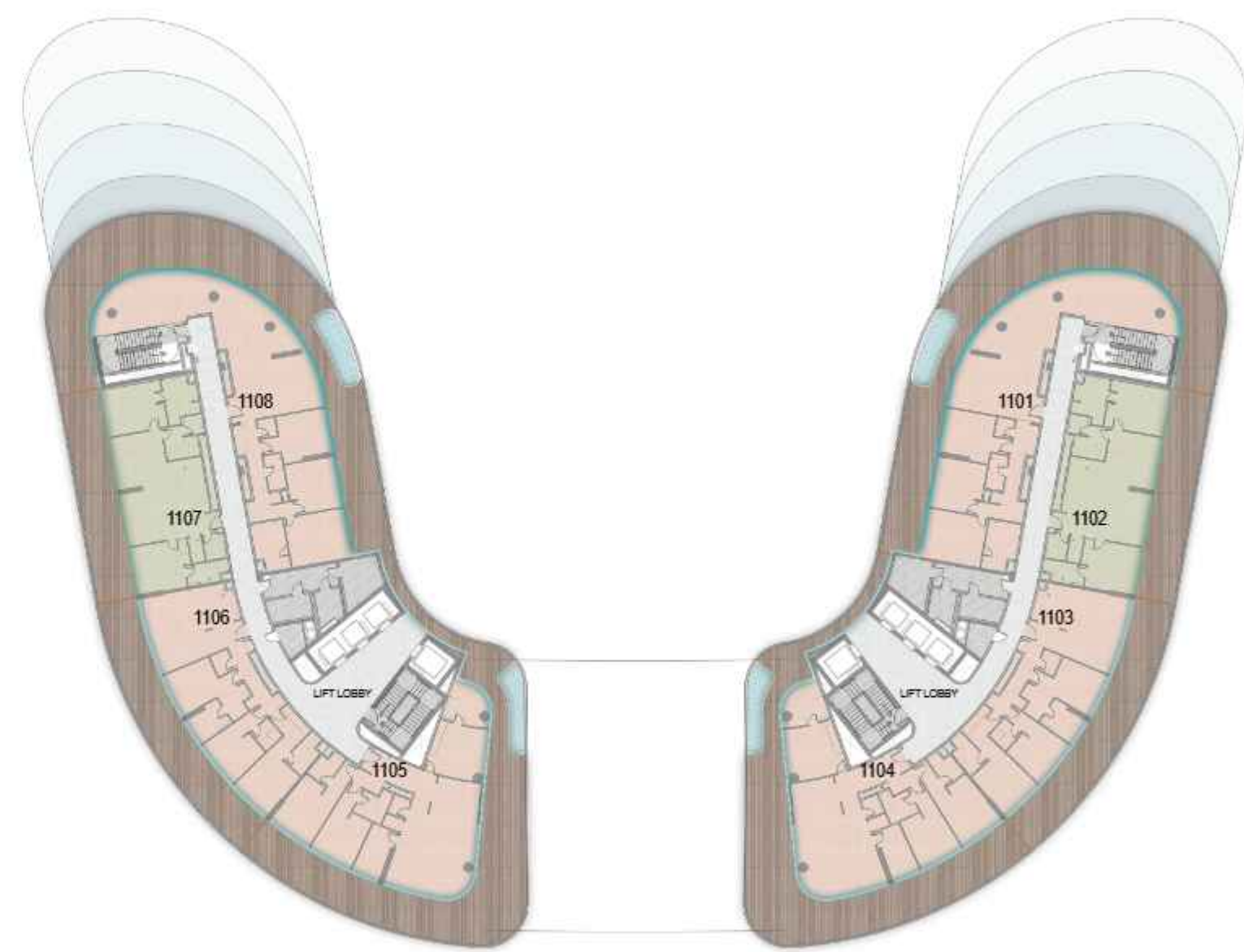
LEVEL 9

- 1BR UNITS
- 2BR UNITS
- 3BR UNITS



LEVEL 10

- 1BR UNITS
- 2BR UNITS
- 3BR UNITS

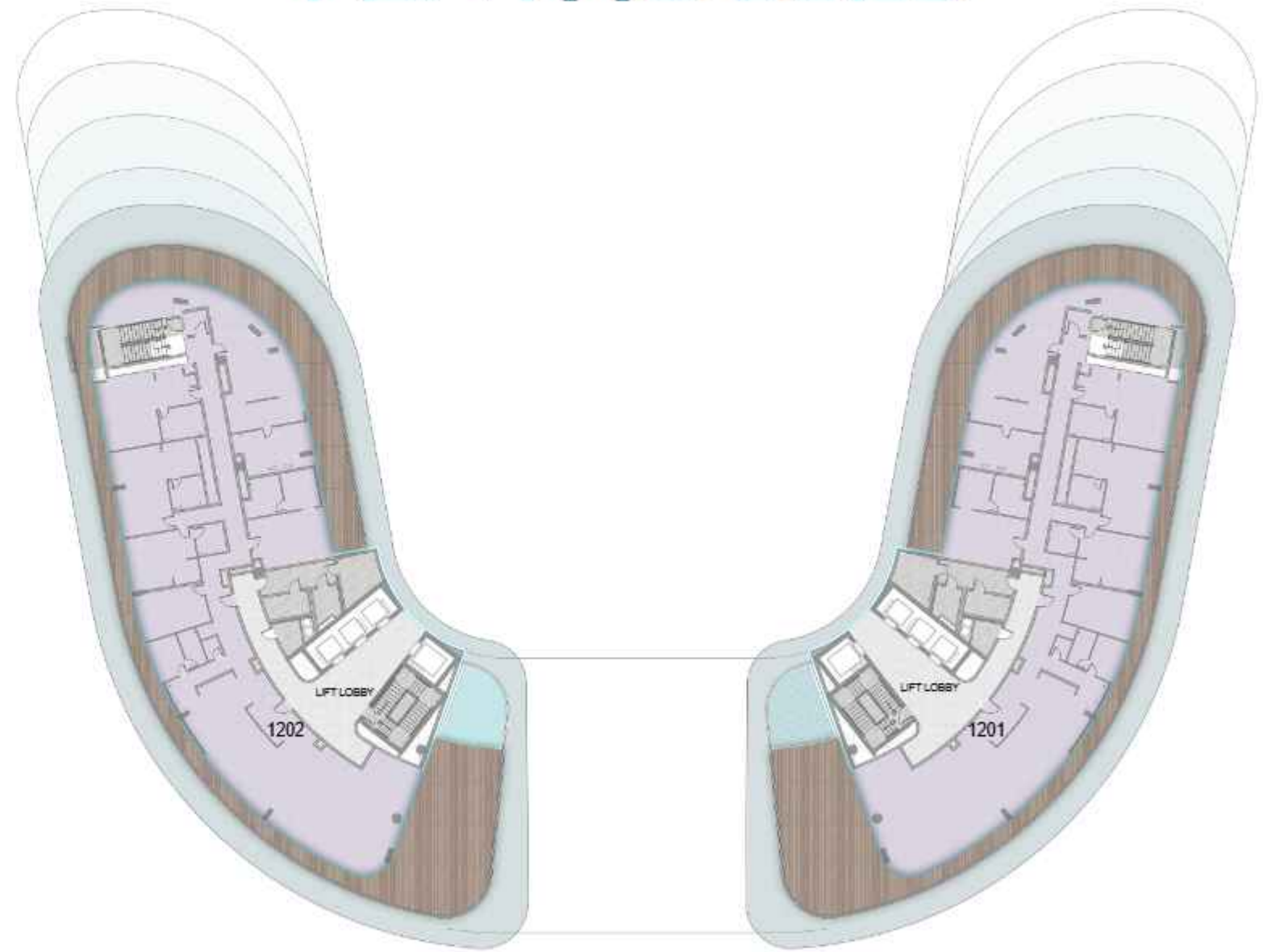


LEVEL 11

- 1BR UNITS
- 2BR UNITS
- 3BR UNITS



PENTHOUSES



 PENTHOUSES

*All images used for illustrative purposes only and do not represent the actual size, feature specifications, fitting, and furnishing. The developer reserves the right to make revision / alterations, at its absolute discretion, without any liability whatsoever.





BNW DEVELOPMENTS
بي ان دبليو للتطوير العقاري

24th & 33rd Floor, Ubora Tower, Business Bay, Dubai, UAE

☎ 800 BNWUAE 🌐 www.bnw.ae ✉ info@bnw.ae